

Дата 10.05.02	Ref. No. TV02202	Модель KV-28FX66B, KV-28FX66E, KV-28FX66U, KV-28LS60B, KV-28LS60E, KV-28LS60U, KV-28LS65B, KV-28LS65E, KV-29FX64B, KV-29FX64E, KV-29FX66E, KV-29FX66K, KV-29LS60B, KV-29LS60E, KV-29LS60K, KV-32FX66B, KV-32FX66E, KV-32FX66K, KV-32FX66U, KV-32LS60B, KV-32LS60E, KV-32LS60K, KV-32LS60U, KV-32LS65A, KV-32LS65B, KV-32LS65E	BC
Тема Периодически нет изображения или не включается, проблемы с кадровой разверткой			IRIS 2314

ПРОБЛЕМА

Периодически нет изображения или не включается, проблемы с кадровой разверткой.

ПРИЧИНА

Плохой контакт выводов IC0005 на плате M.

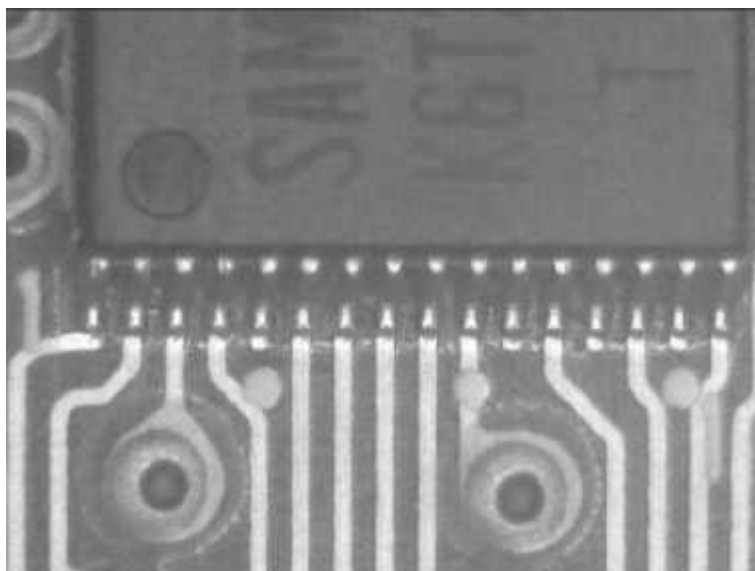
РЕШЕНИЕ

Пропаять все выводы IC0005.

ПРИМЕЧАНИЕ

Метод, описанный ниже, позволяет получить наилучшие результаты при пайке плотно-расположенных выводов IC0005 (QFP IC).

- Использовать флюс для улучшения смачиваемости припоя.
- Использовать надлежащее жало паяльника, например "Mini-wave Tip" производства фирмы Расе (номер: 1121-0490-P5). Это жало под номером **9-948-504-90** доступно также для заказа через Сони.



Flag	Symptom code	Part number	Ref. No.	Section code	PCB	Defect code	Repair code	Qty.	AE-6B
1	2314		IC0005	MEM	M	W	D		