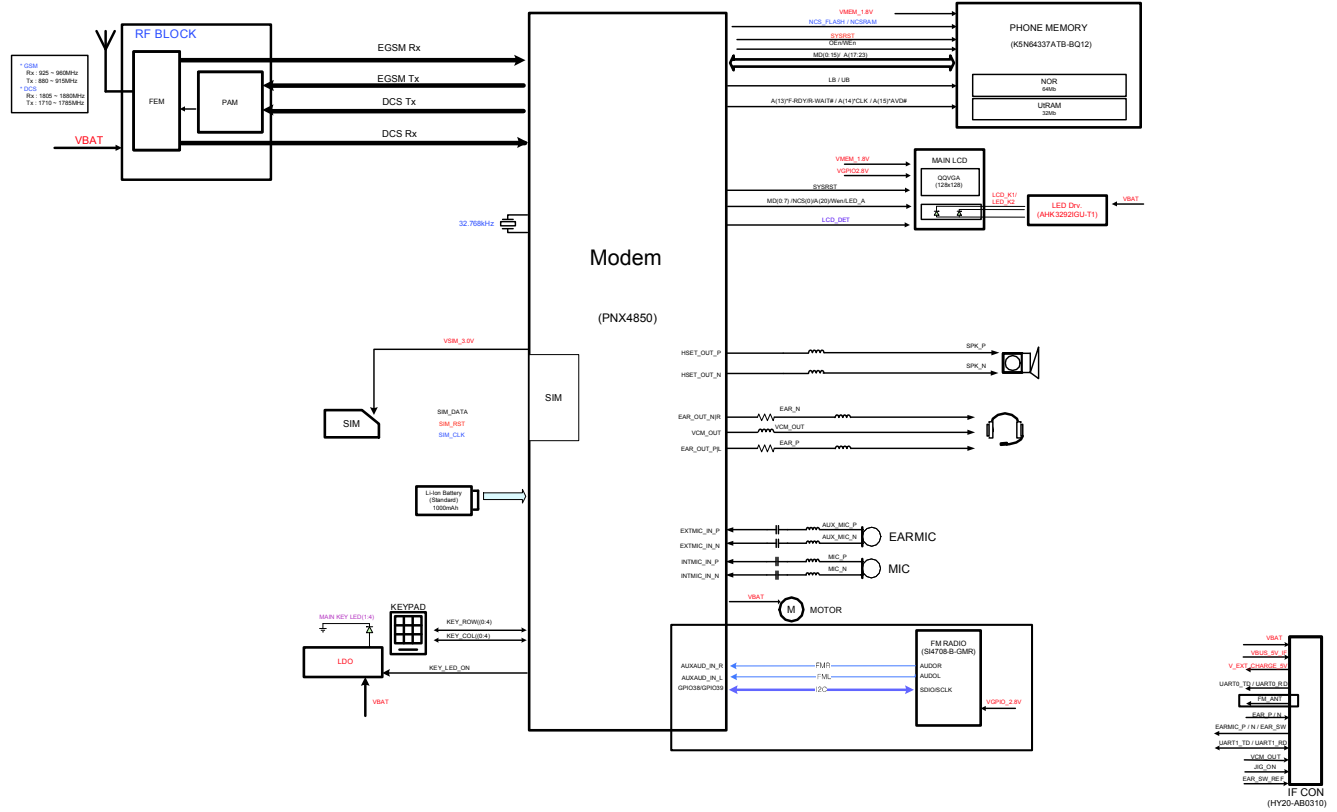


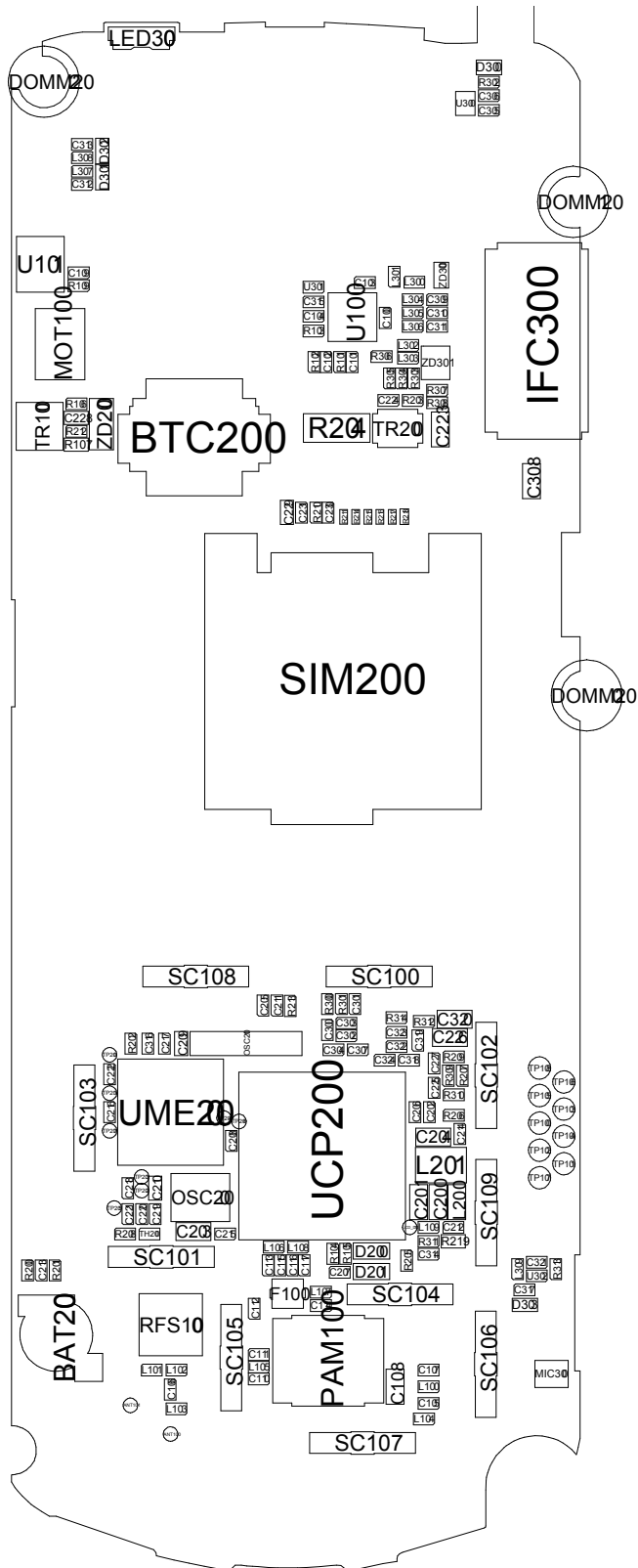
# 8. Level 3 Repair

## 8-1. Block Diagram

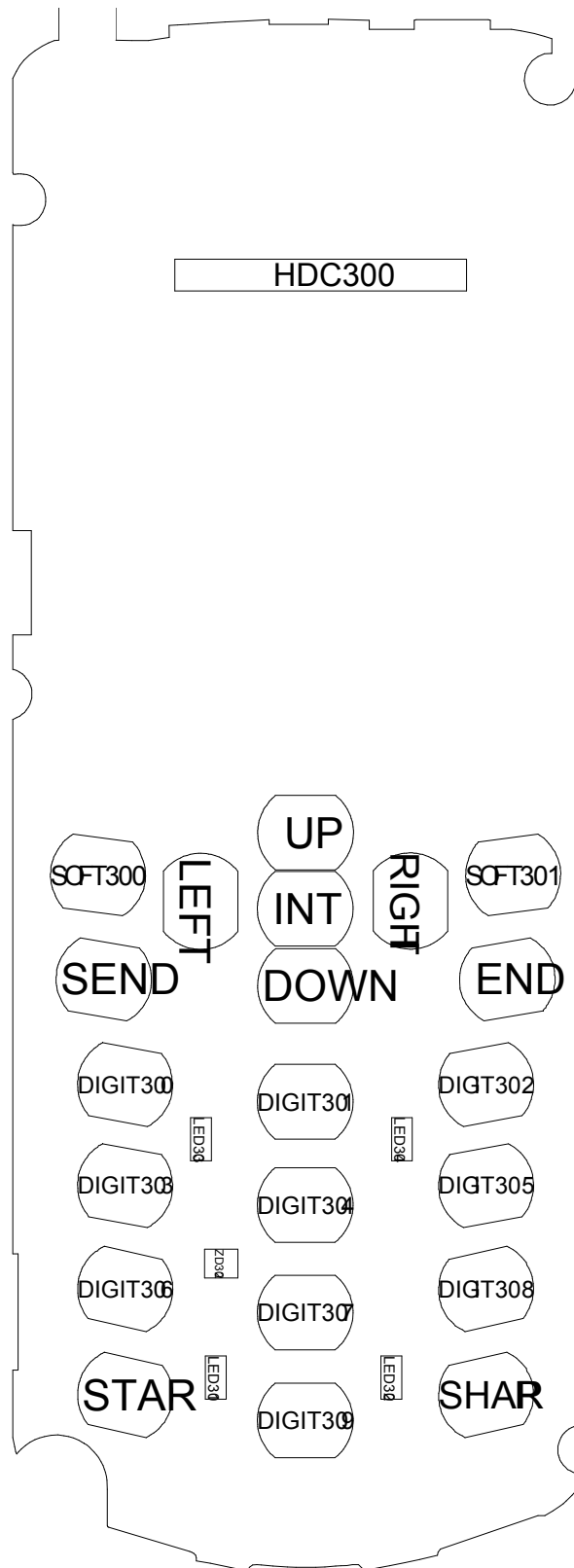


8-2. PCB Diagrams (2010.12.21 Rev0.1)

8-2-1. Top



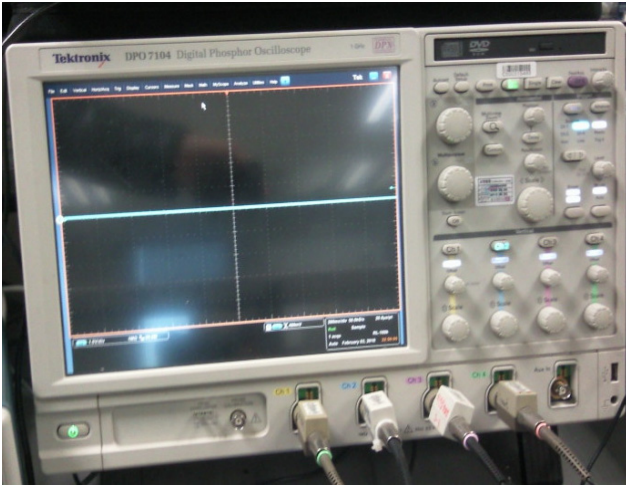
8-2-1. Bottom



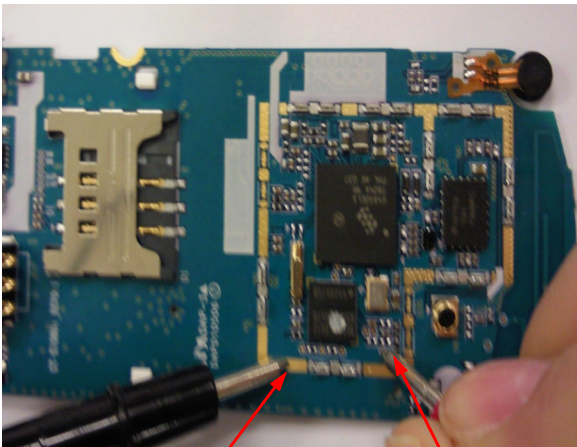
### 8-3. Flow Chart of Troubleshooting

※ presetting methods for checking TP

- GND & TP(exp. VBAT=**C308** ) using Oscilloscope
- look over the coming out signal.



← Oscilloscope

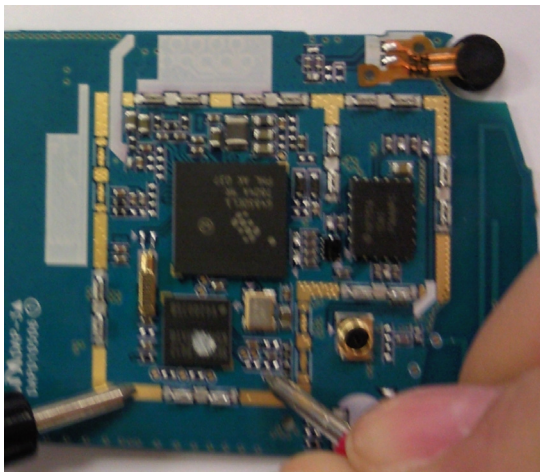


GND

TP (Test Point)



← Multi-meter

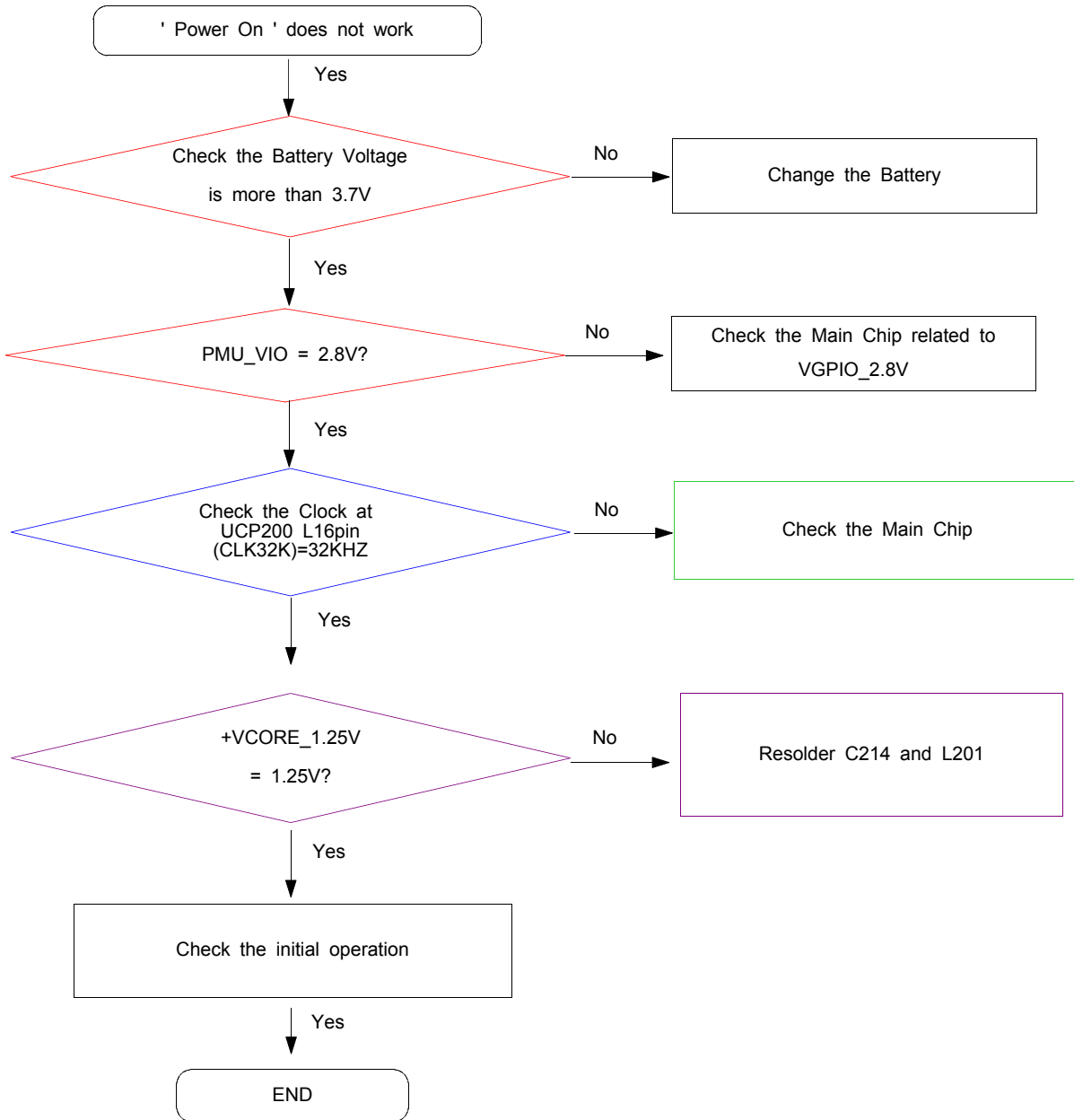


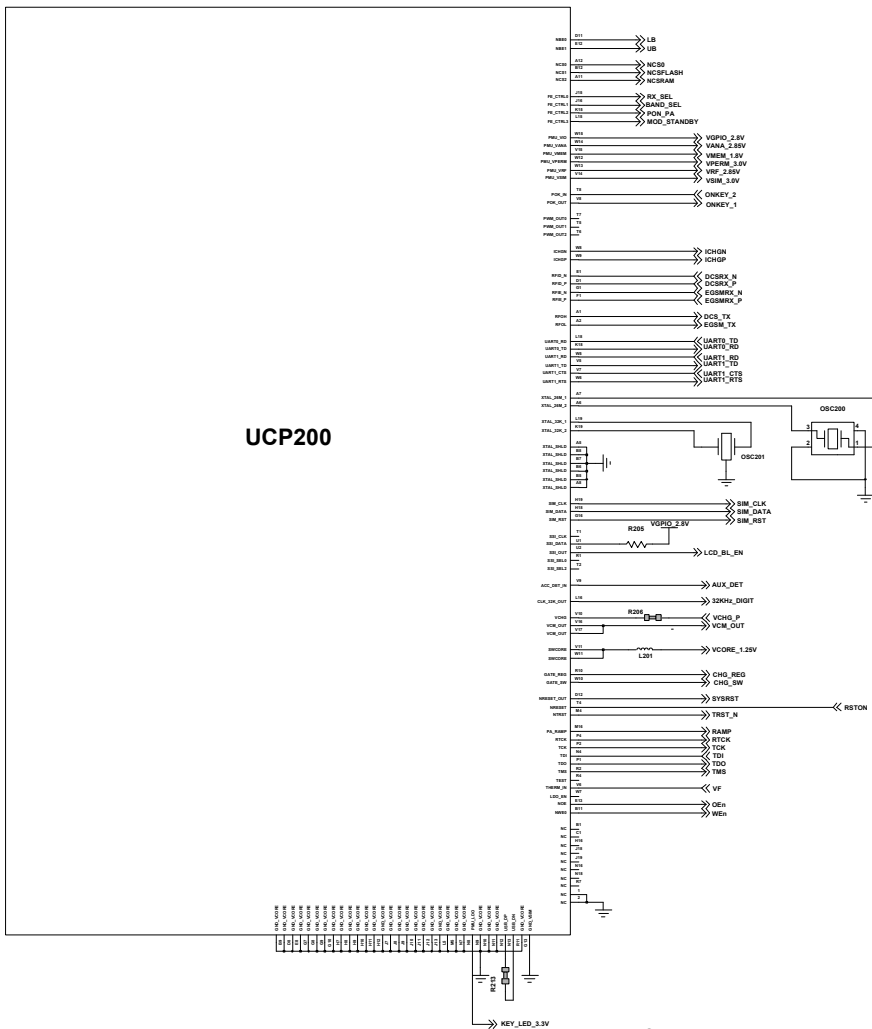
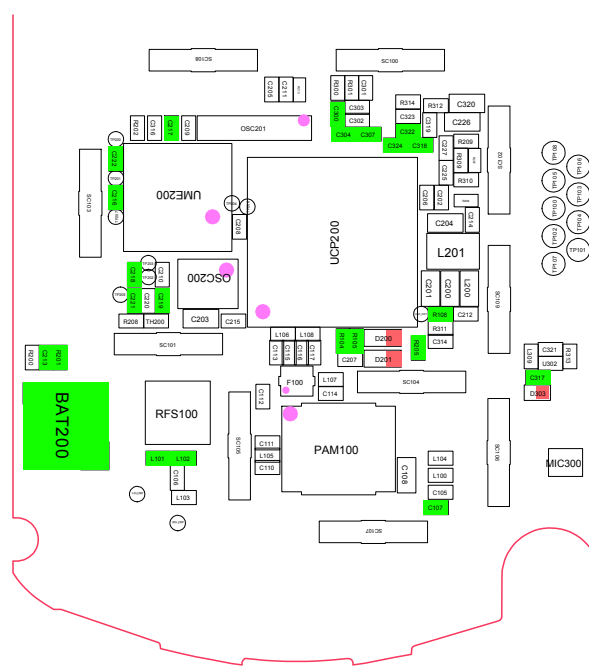
← Checking the TP(test point) using Multi-meter

- EX) to look up the TP, shunt Cap. - if checking the GND, you can listen "beep"
- if checking the Signal, you can't listen it.

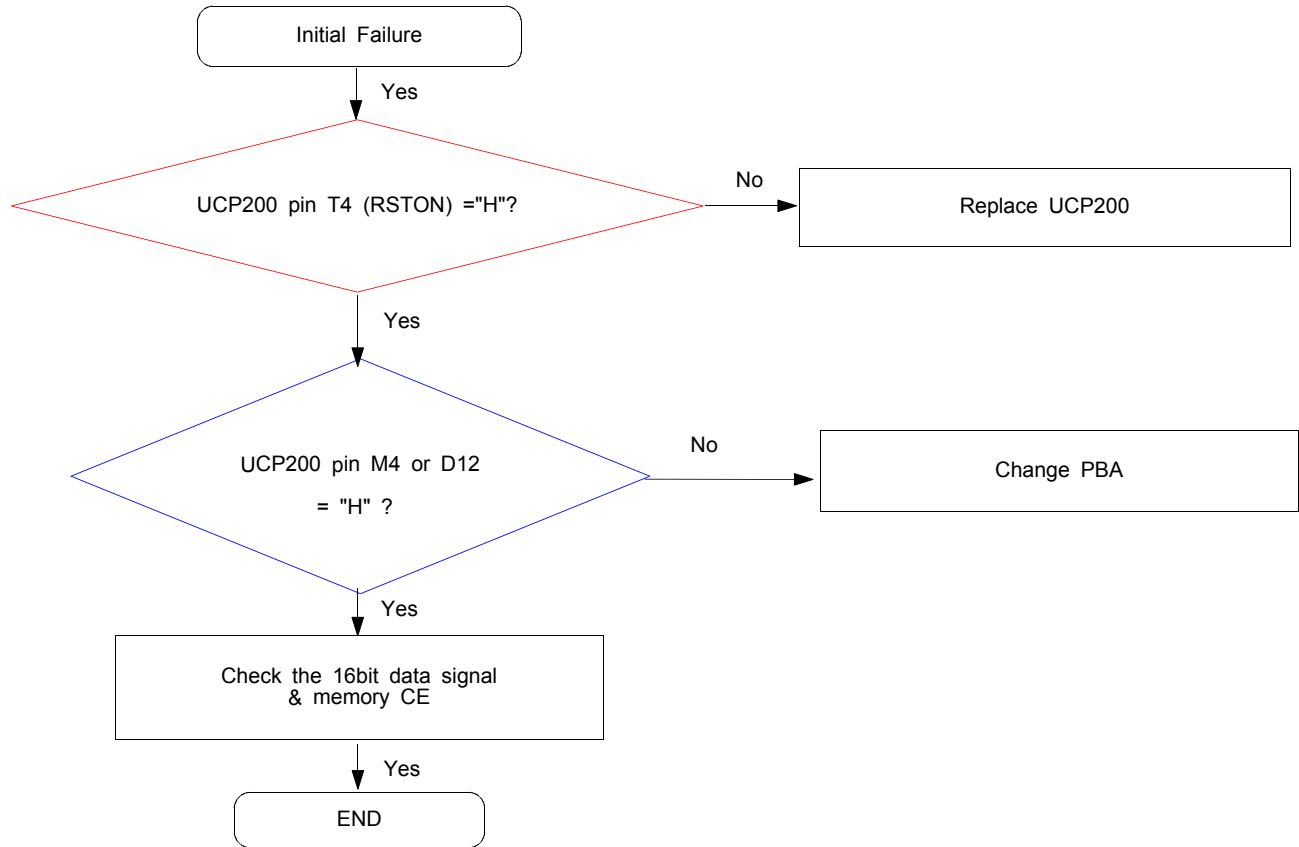
8-3. LOGIC

8-1. Power On

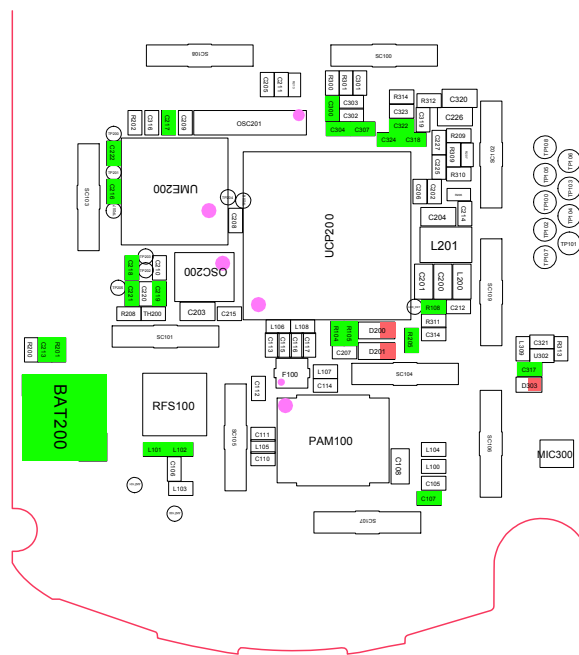


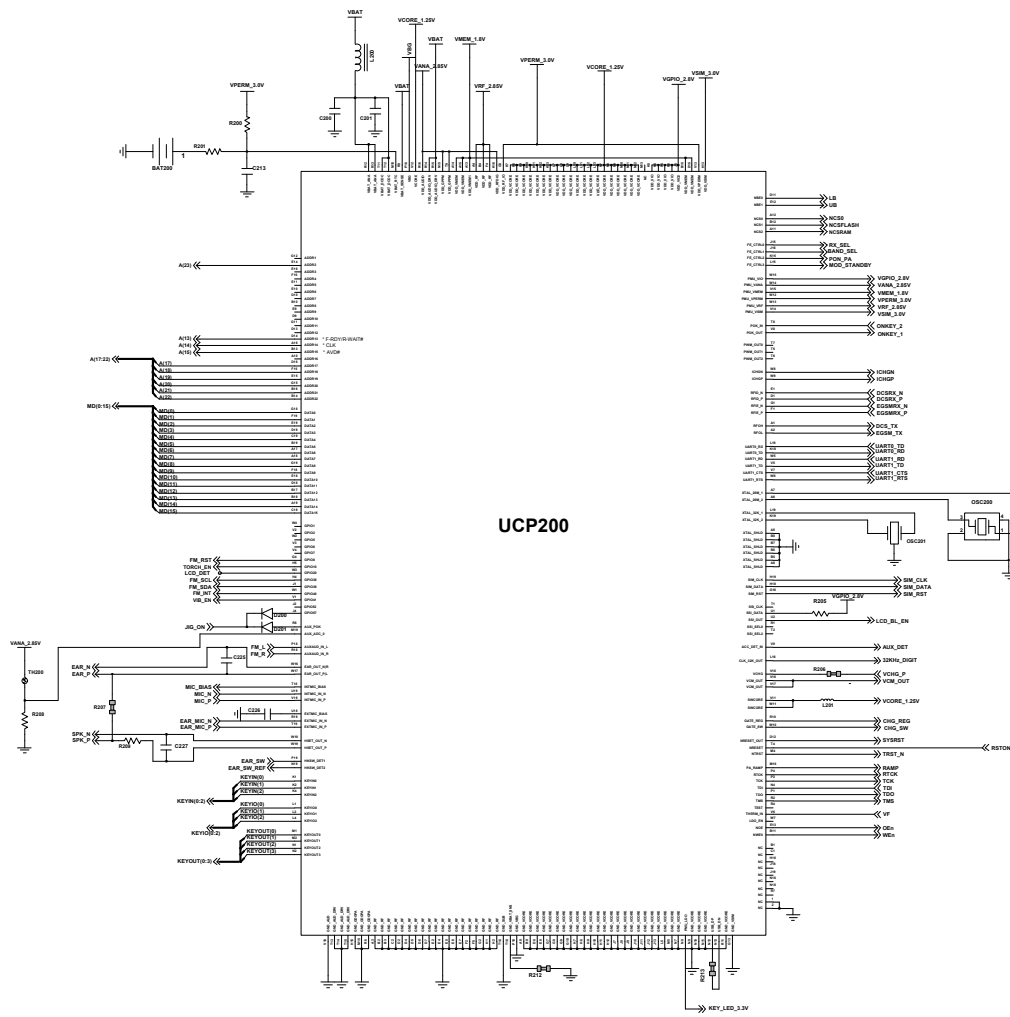


## 8-2. Initial

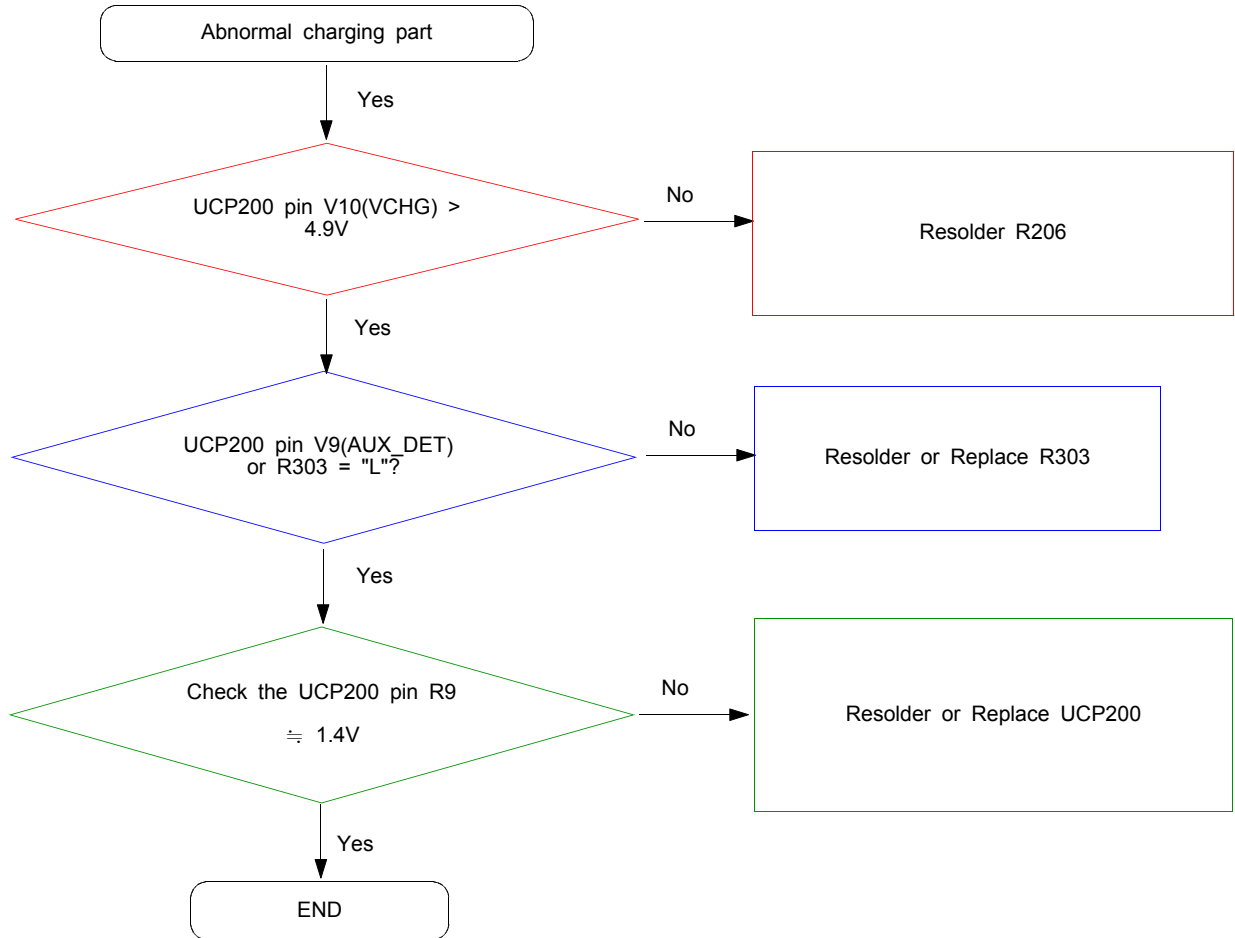


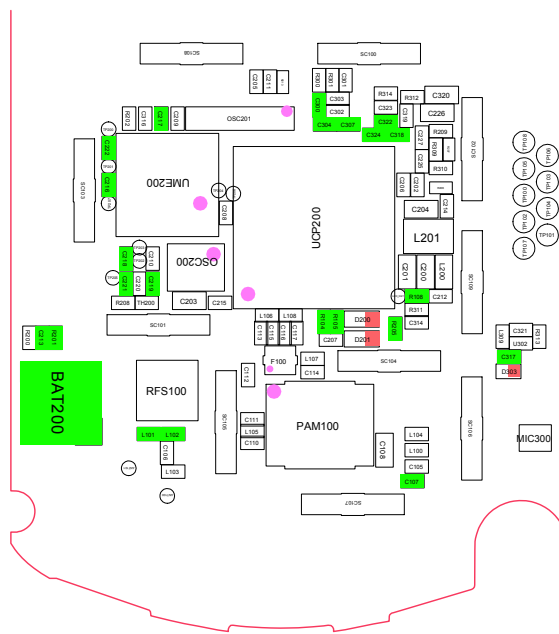


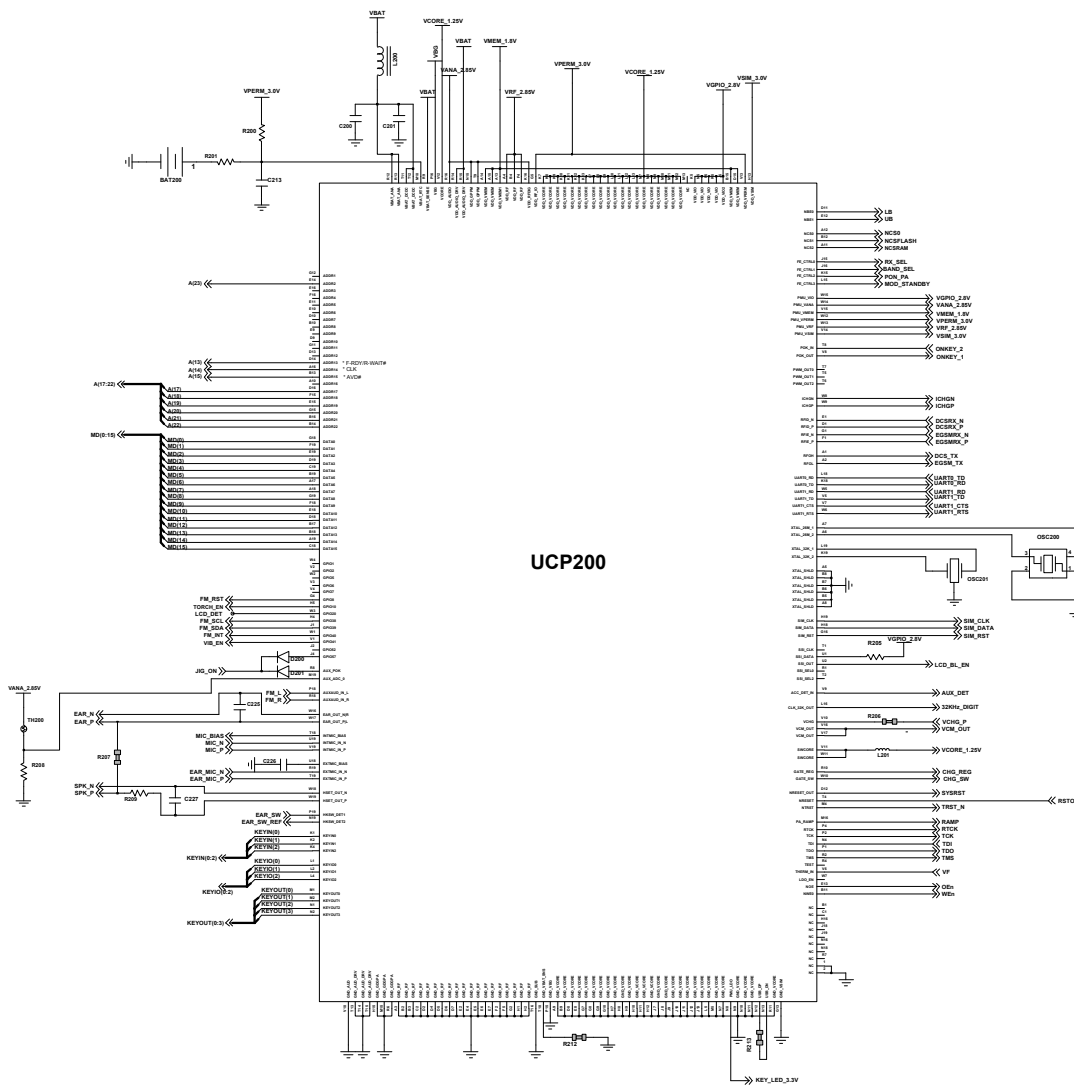




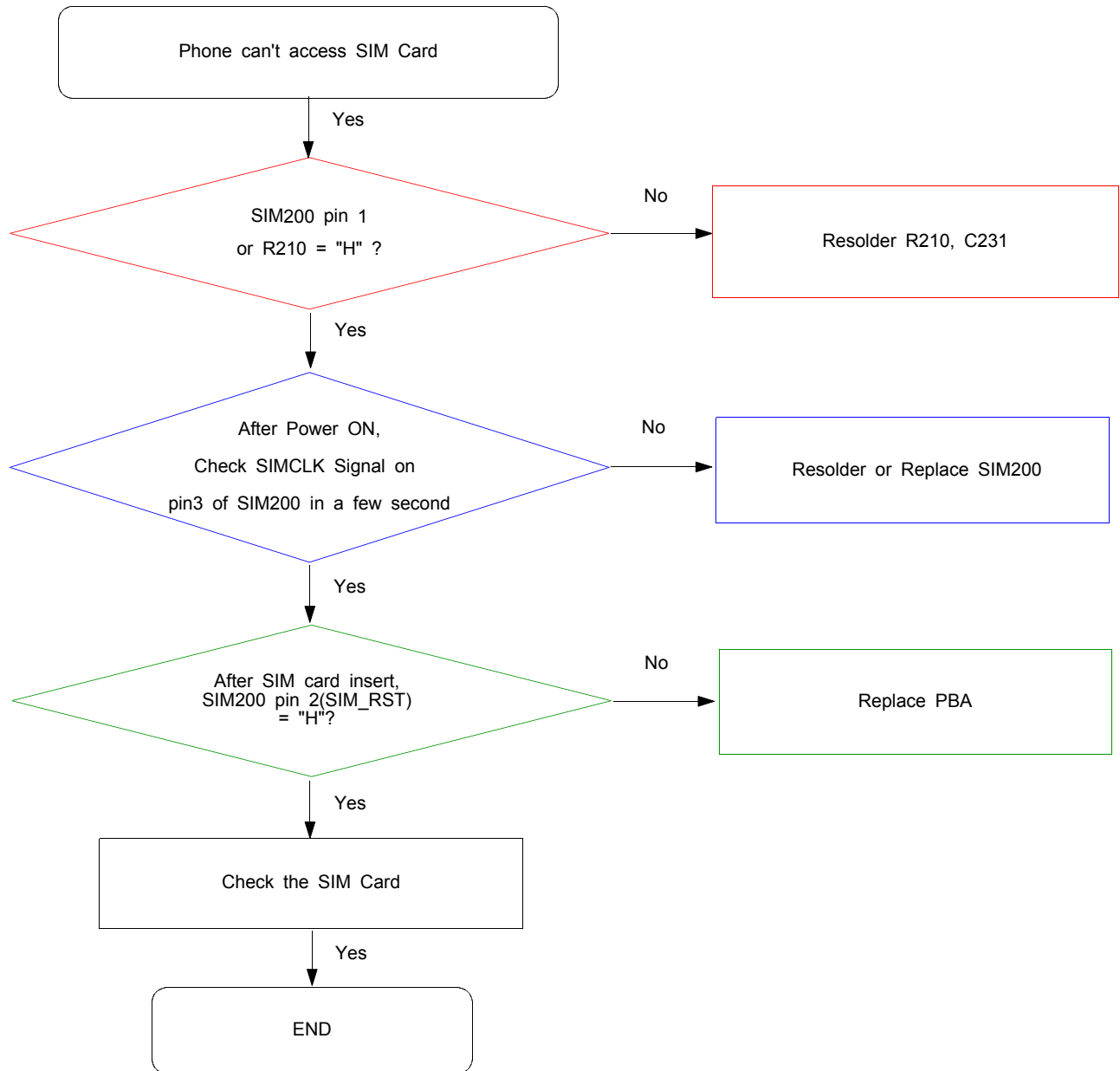
### 8-3. Charging Part

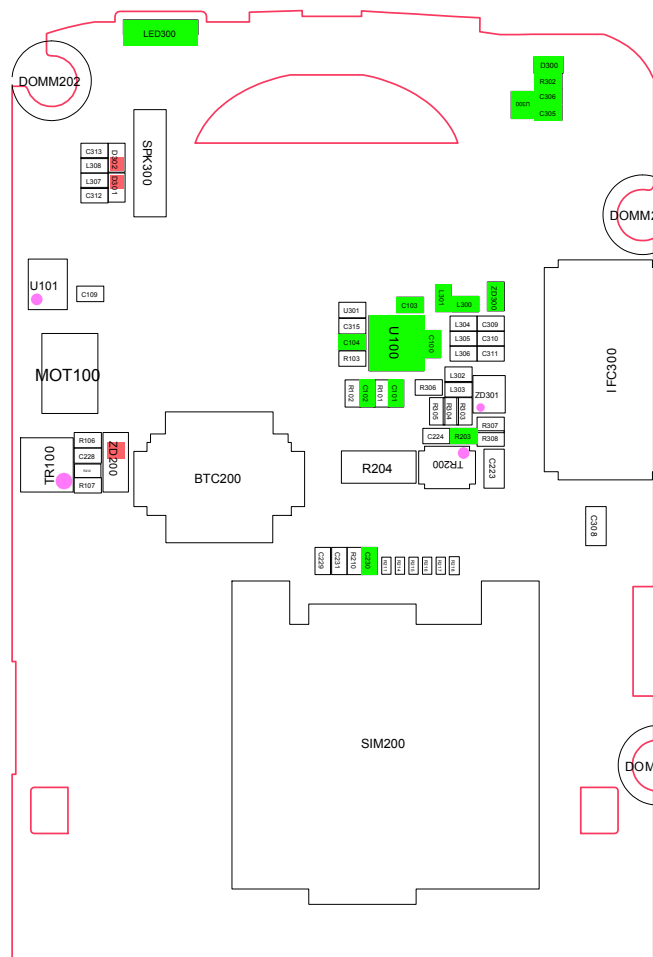


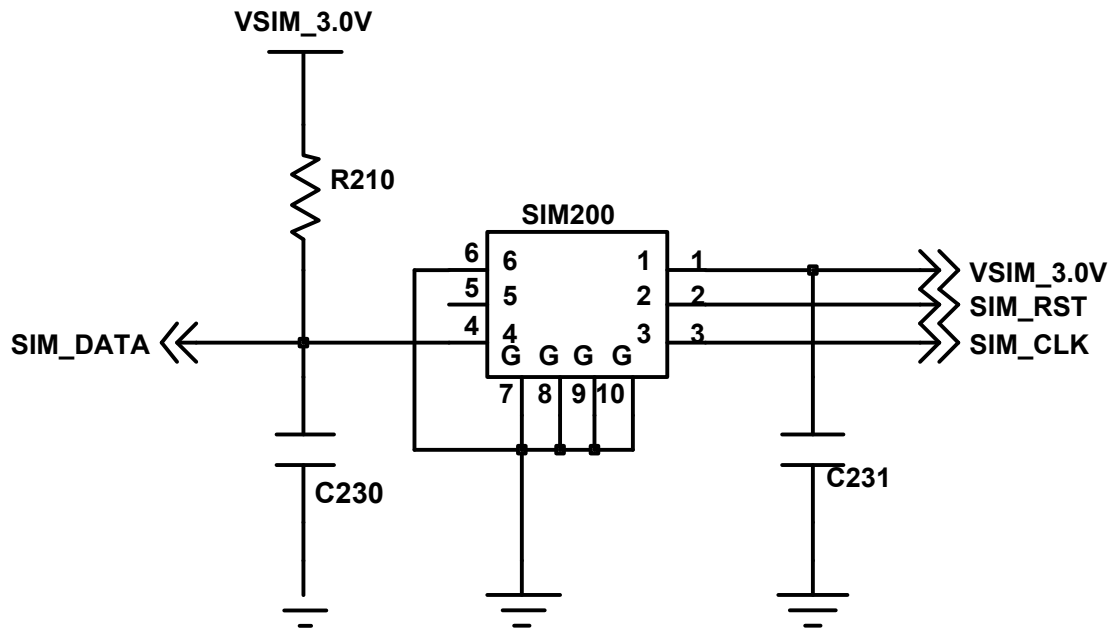




### 8-4. Sim Part

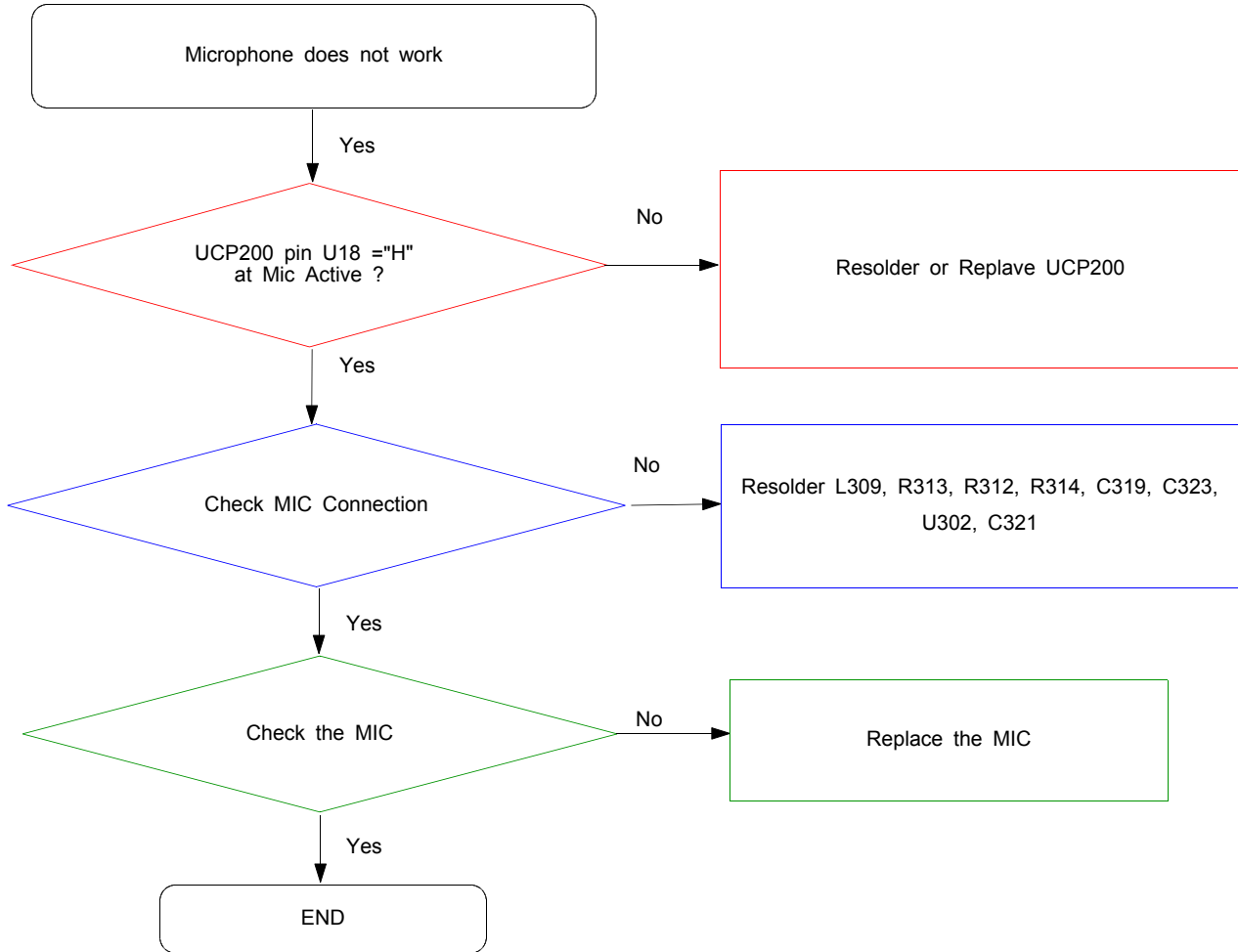


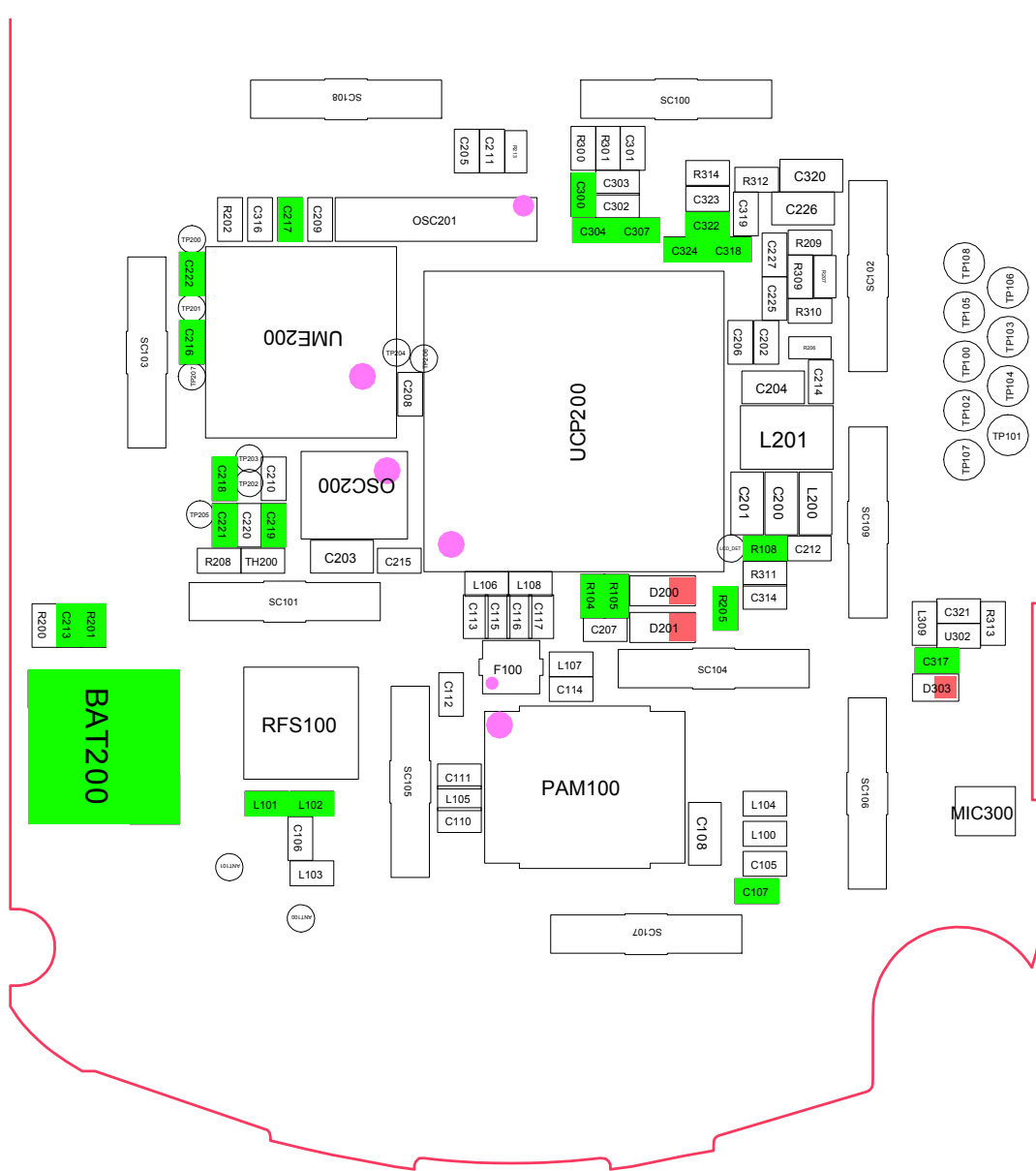


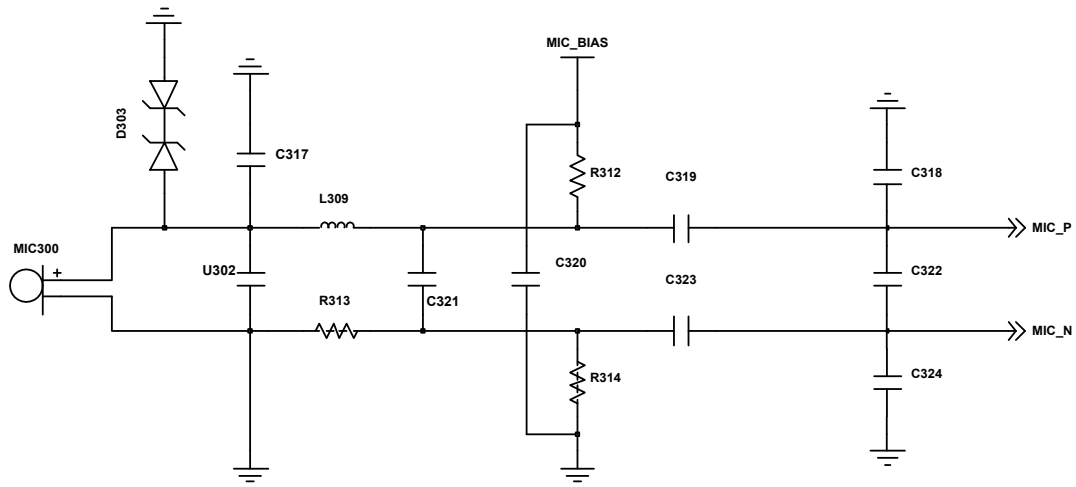




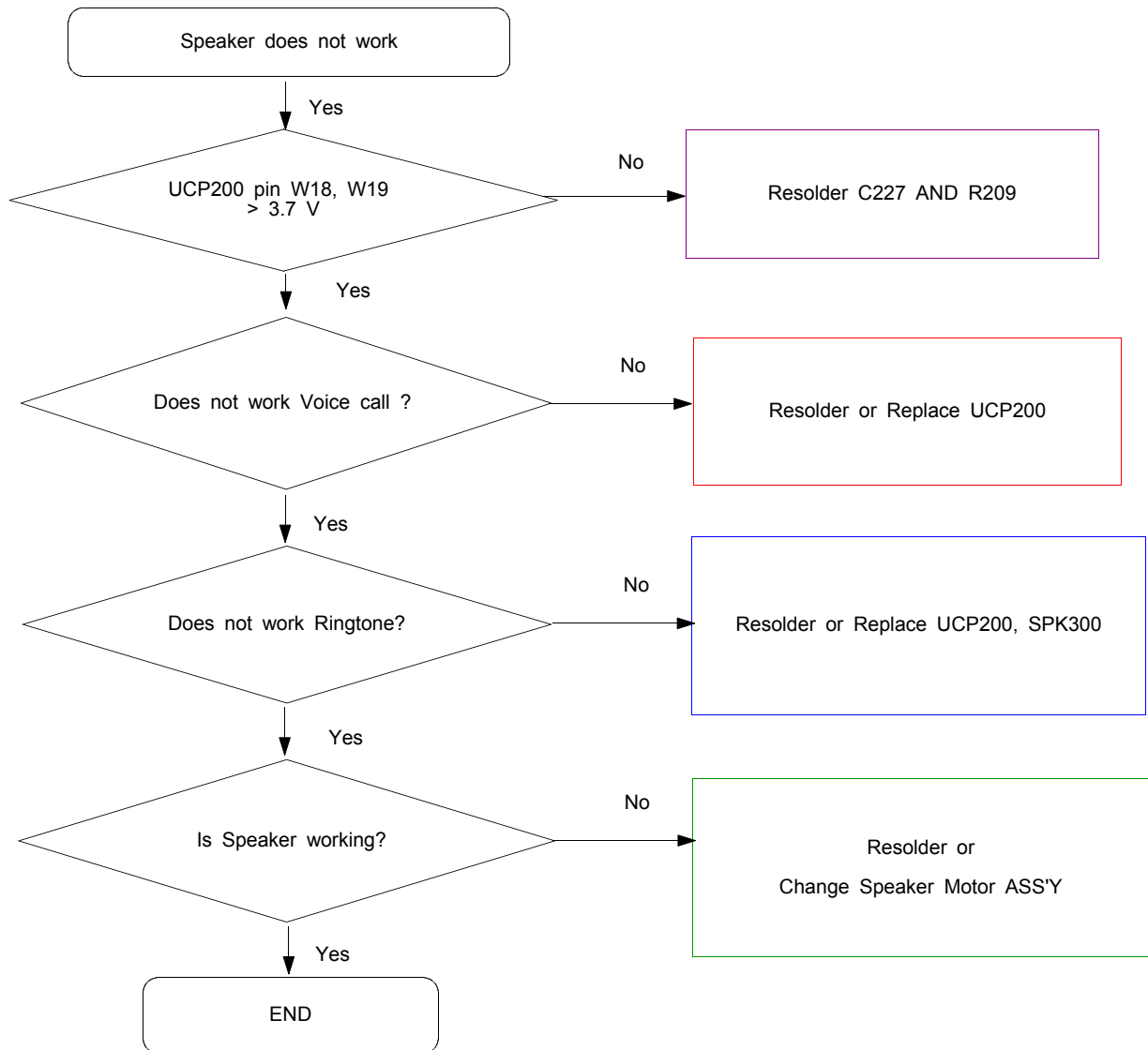
## 8-5. Microphone Part

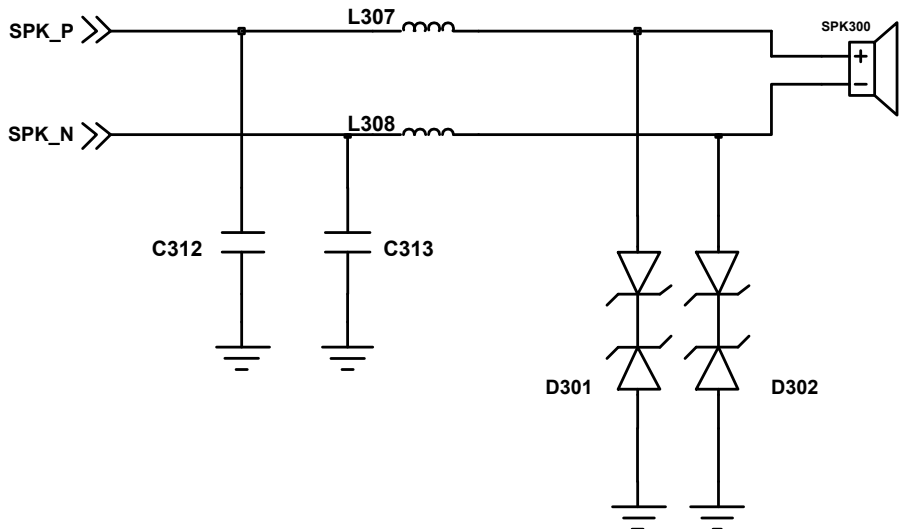
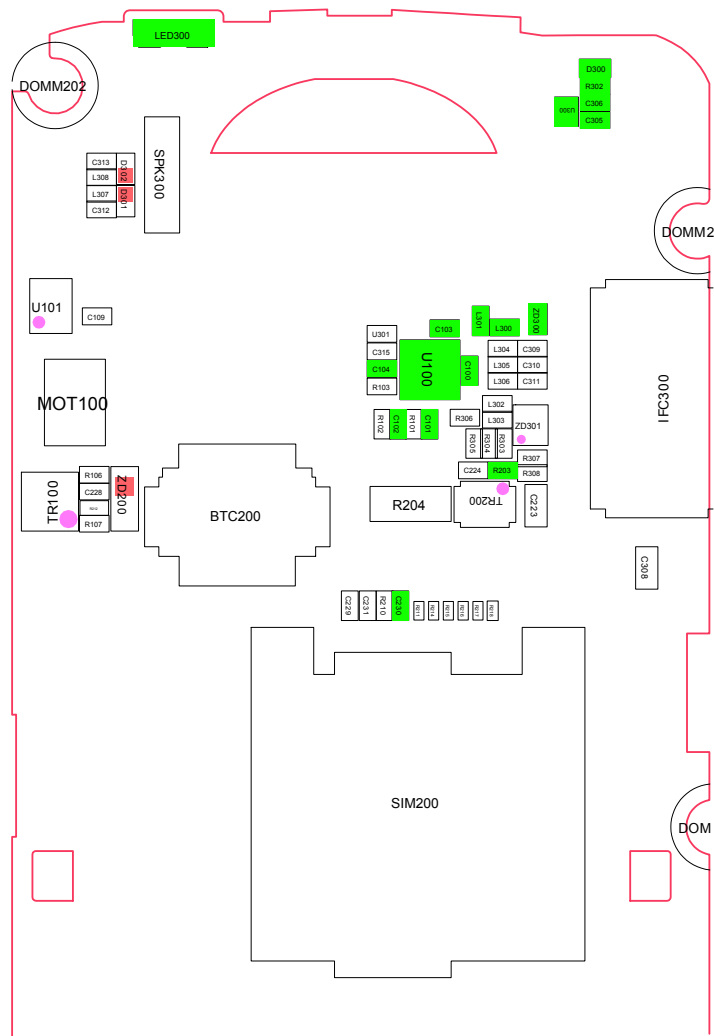




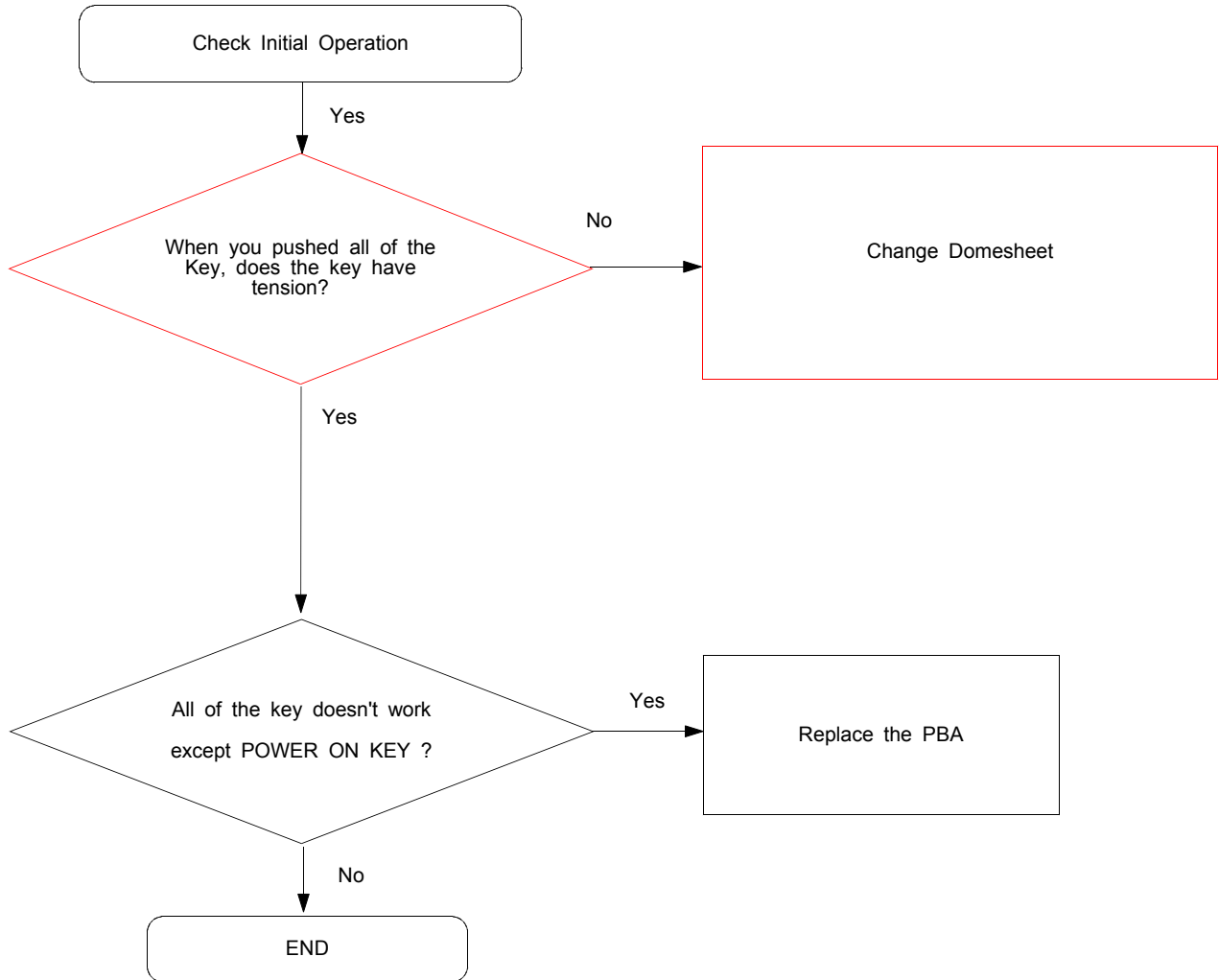


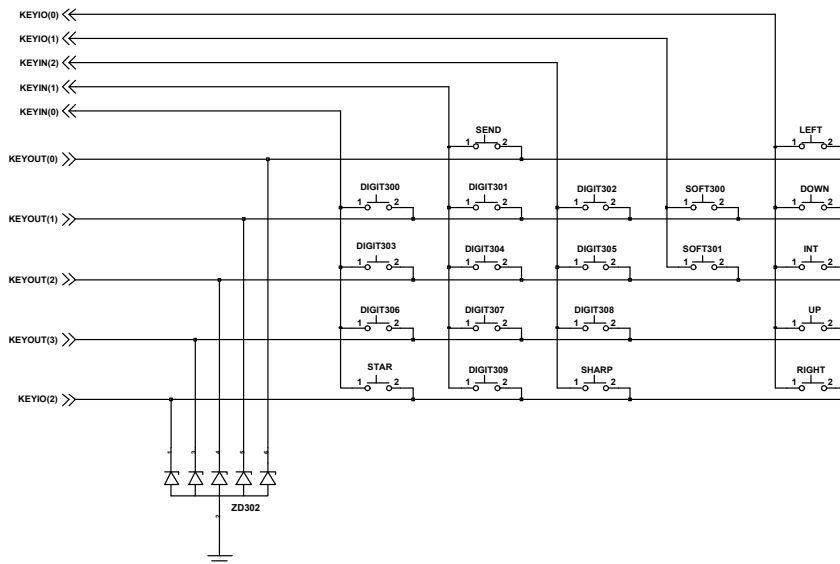
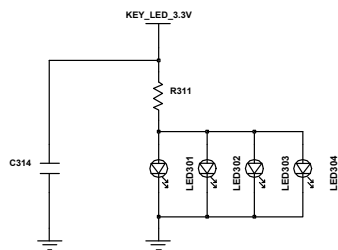
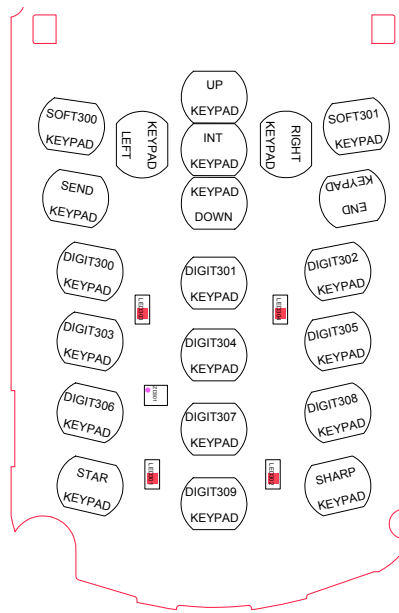
## 8-6. Speaker Part





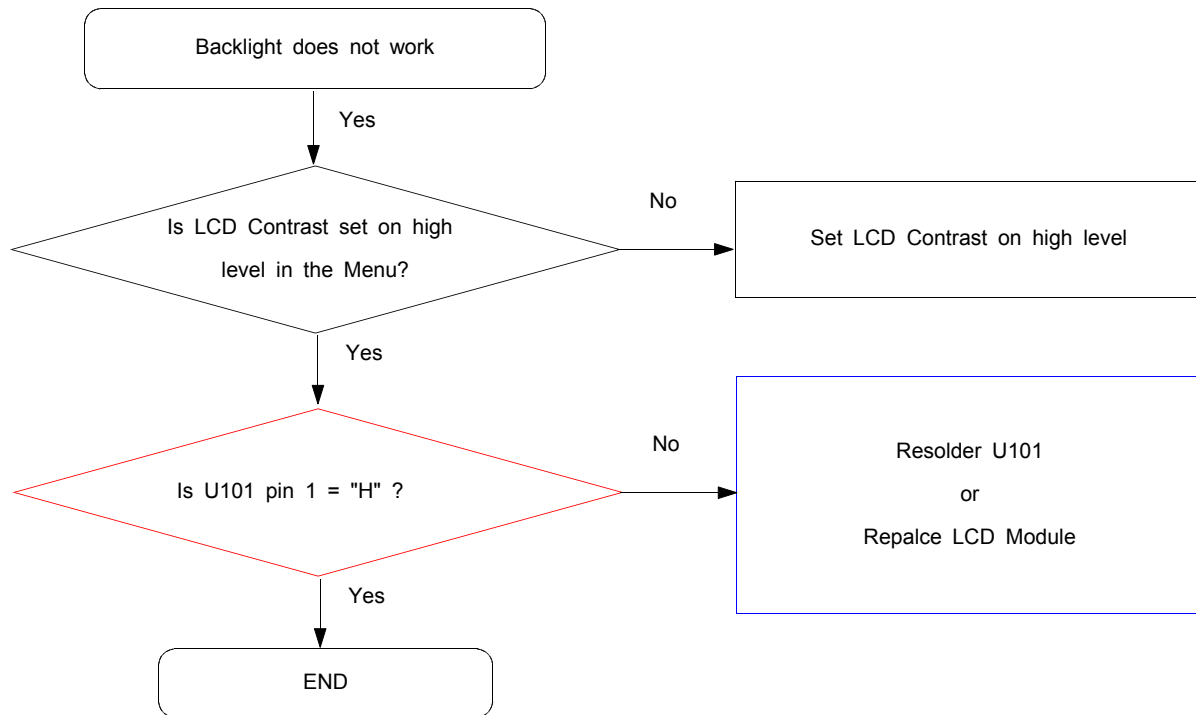
## 8-7. Key Data Input



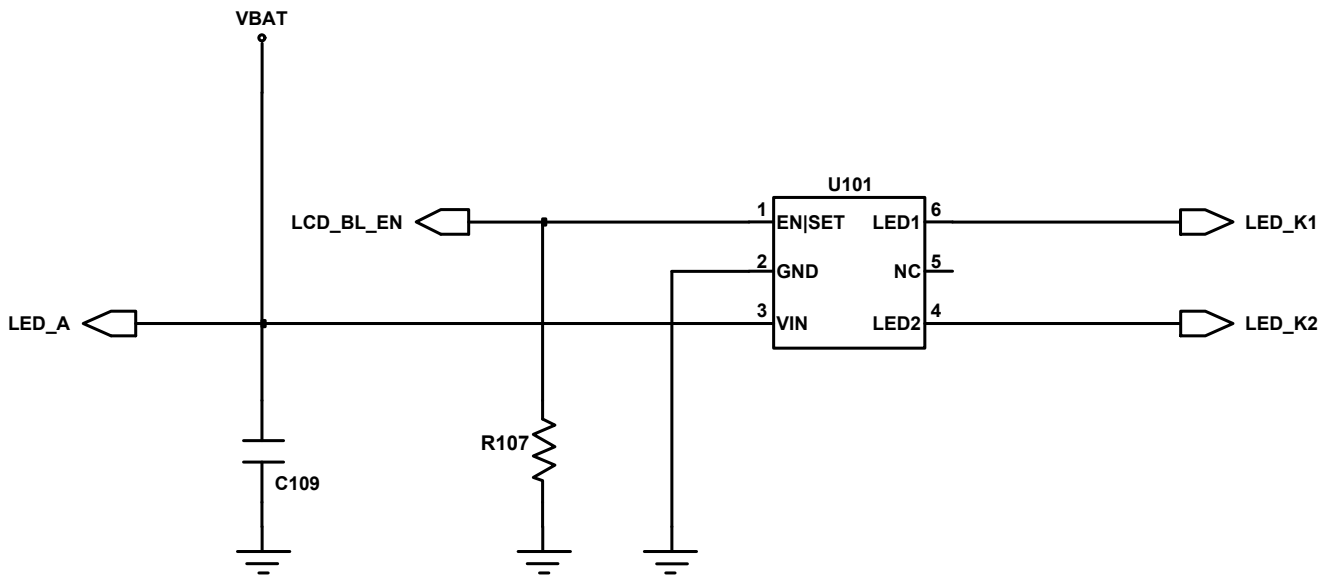
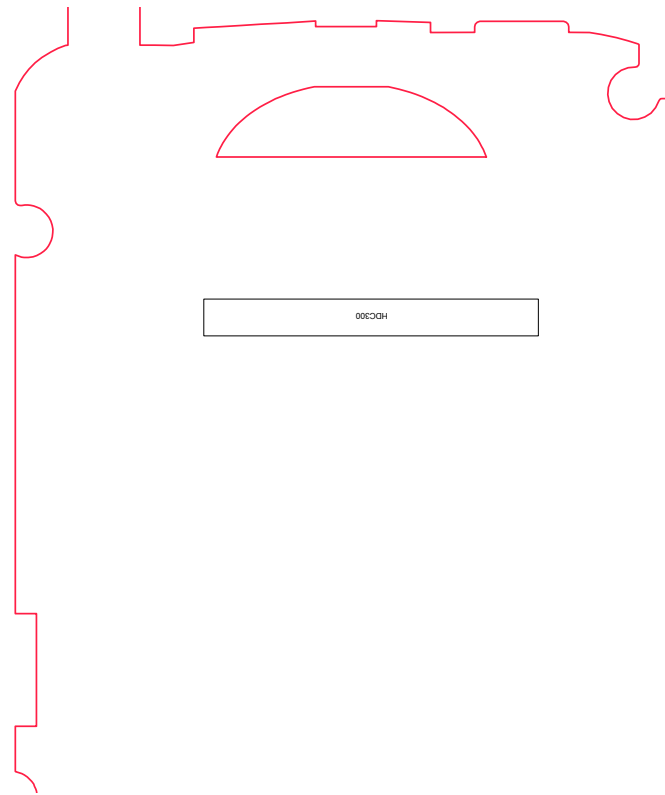


G

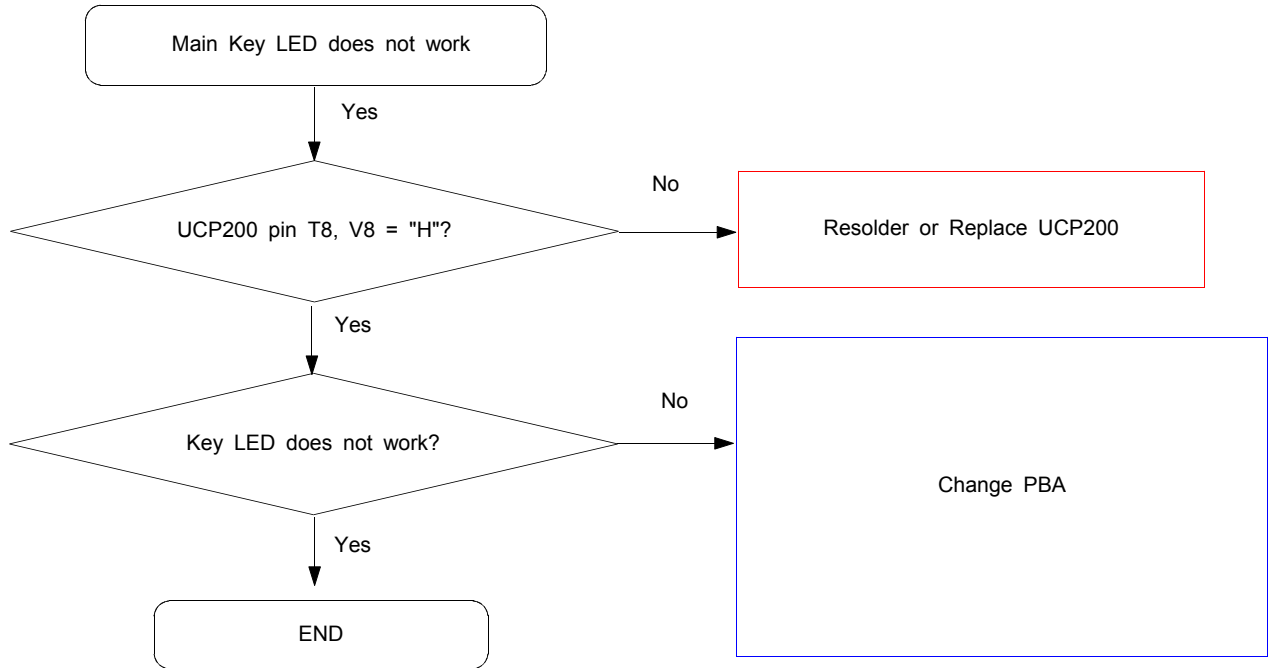
### 8-8. Back Light (for Color Main LCD)

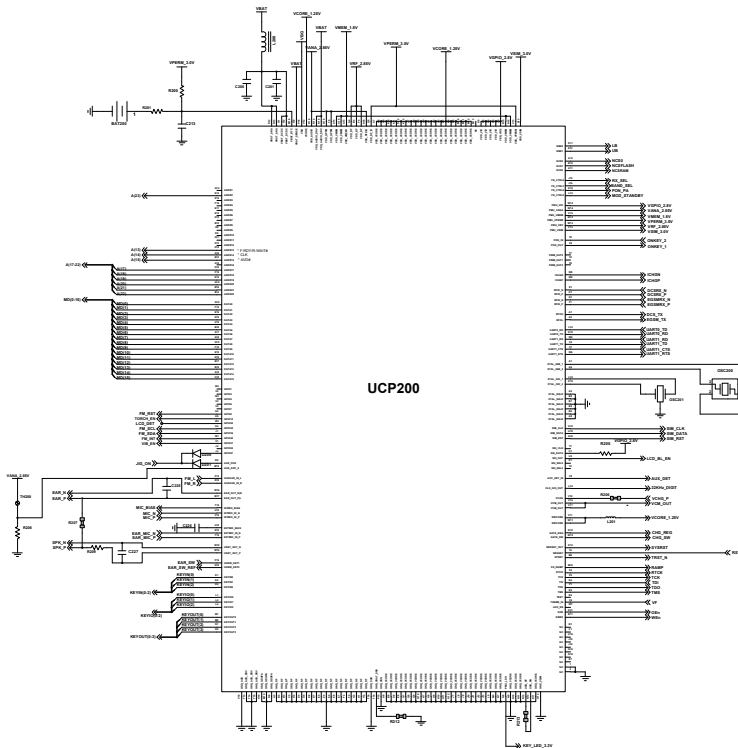
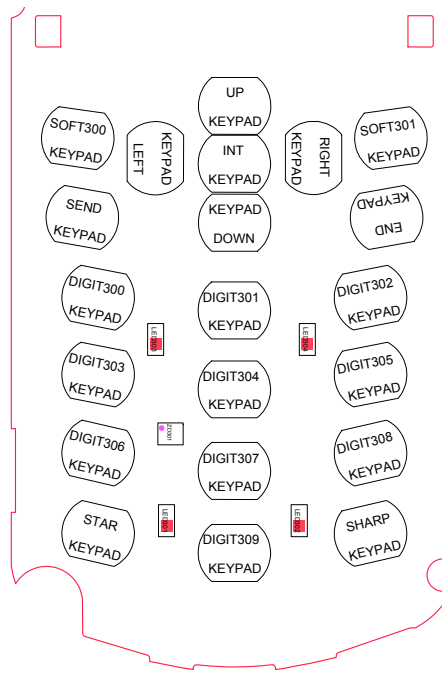




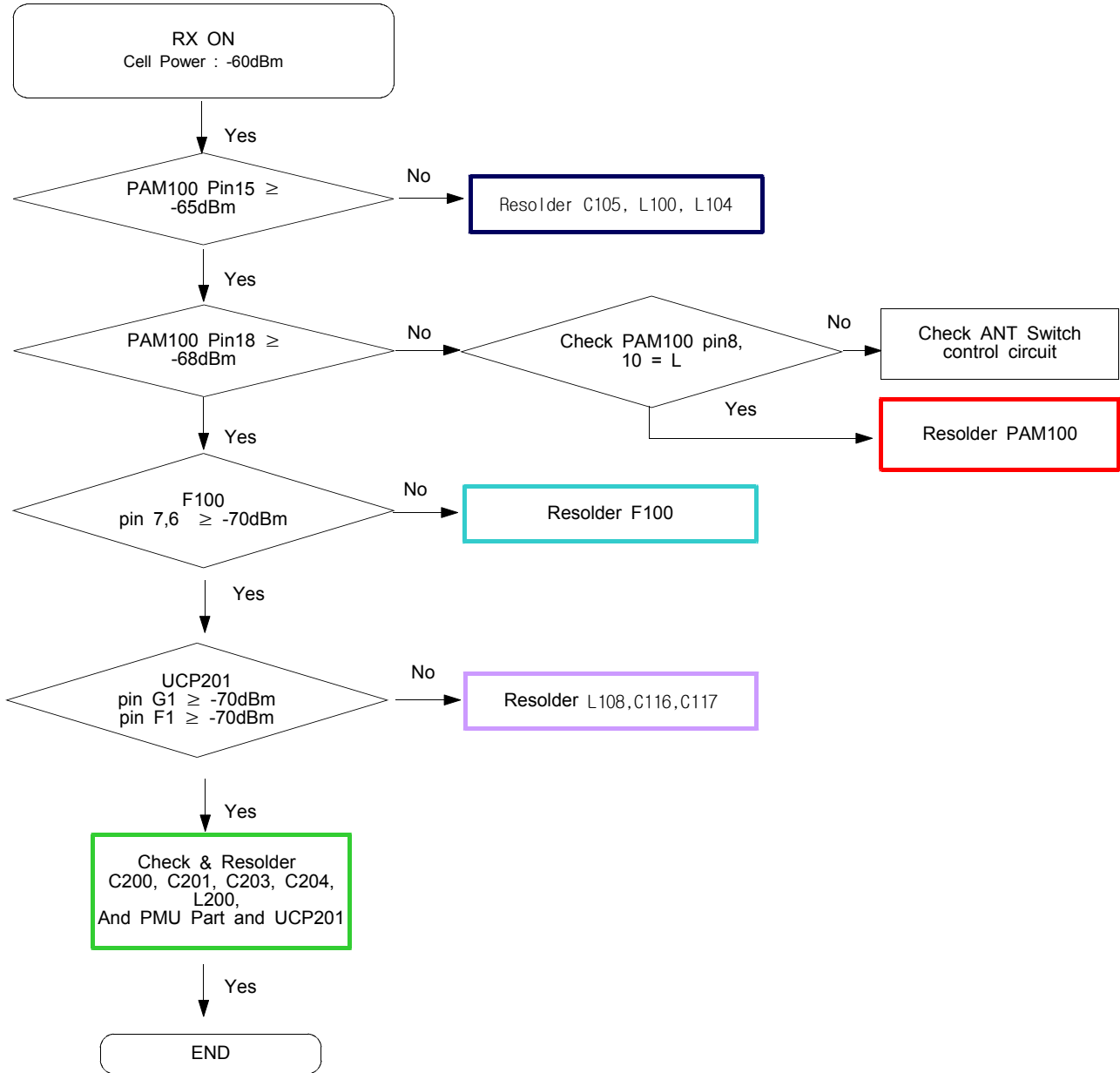


## 8-9. Key Back Light

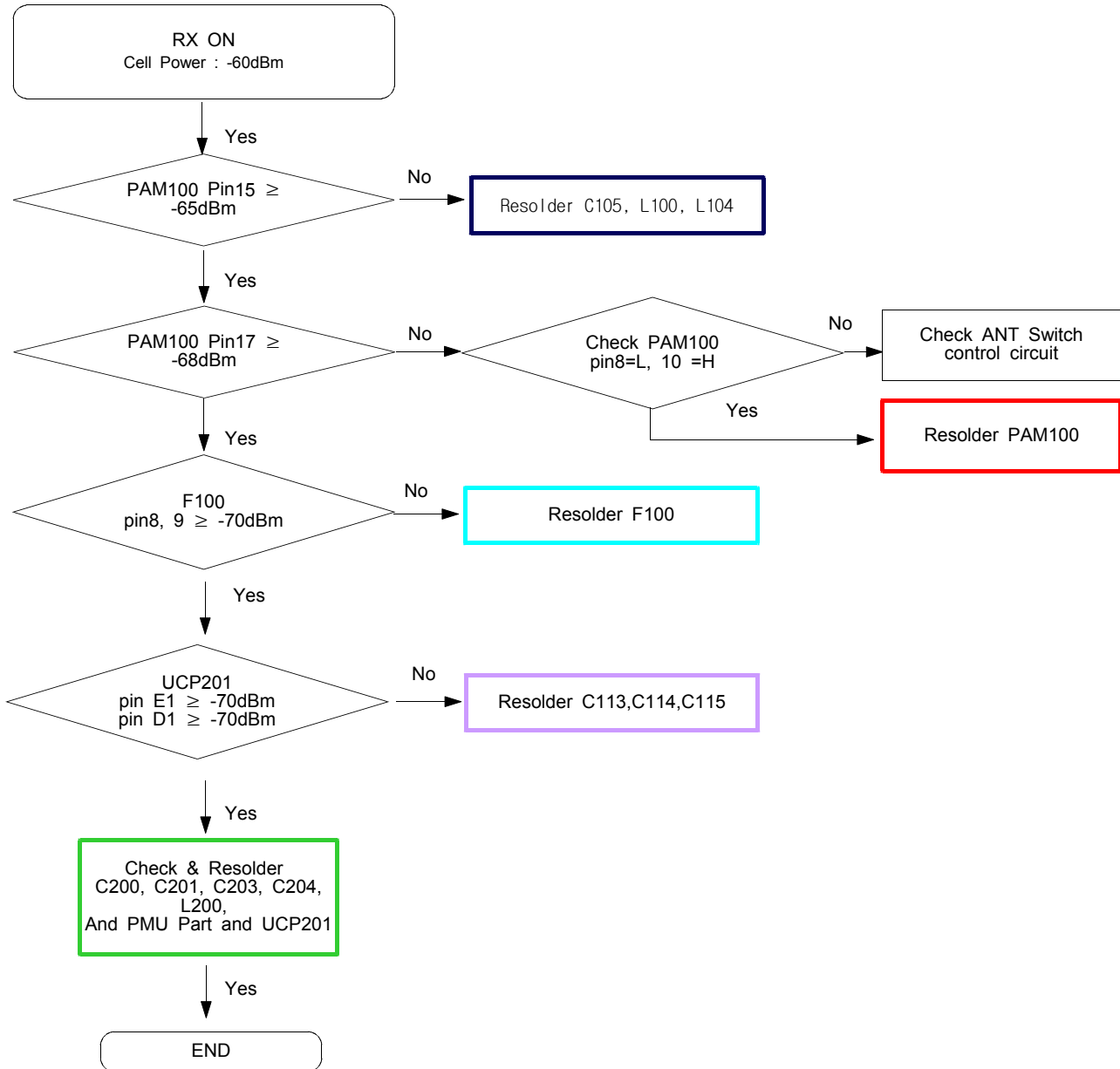


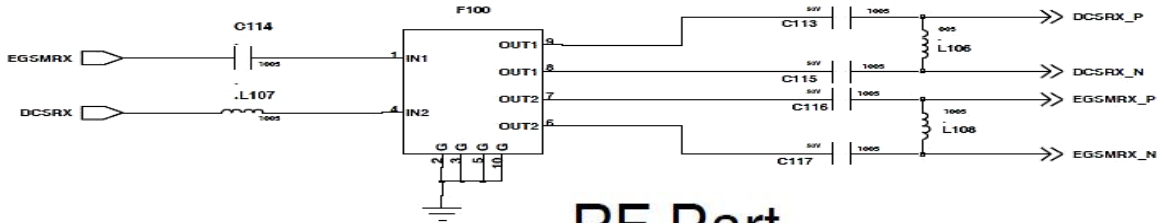
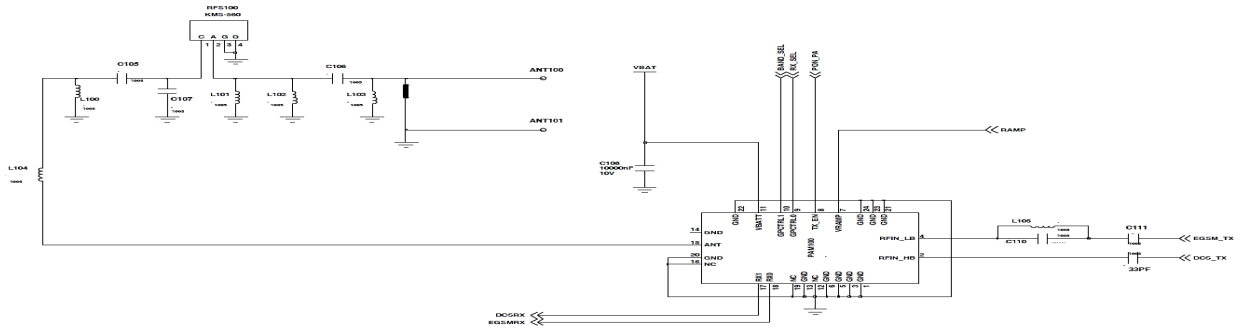


### 8-10. GSM900 Receiver

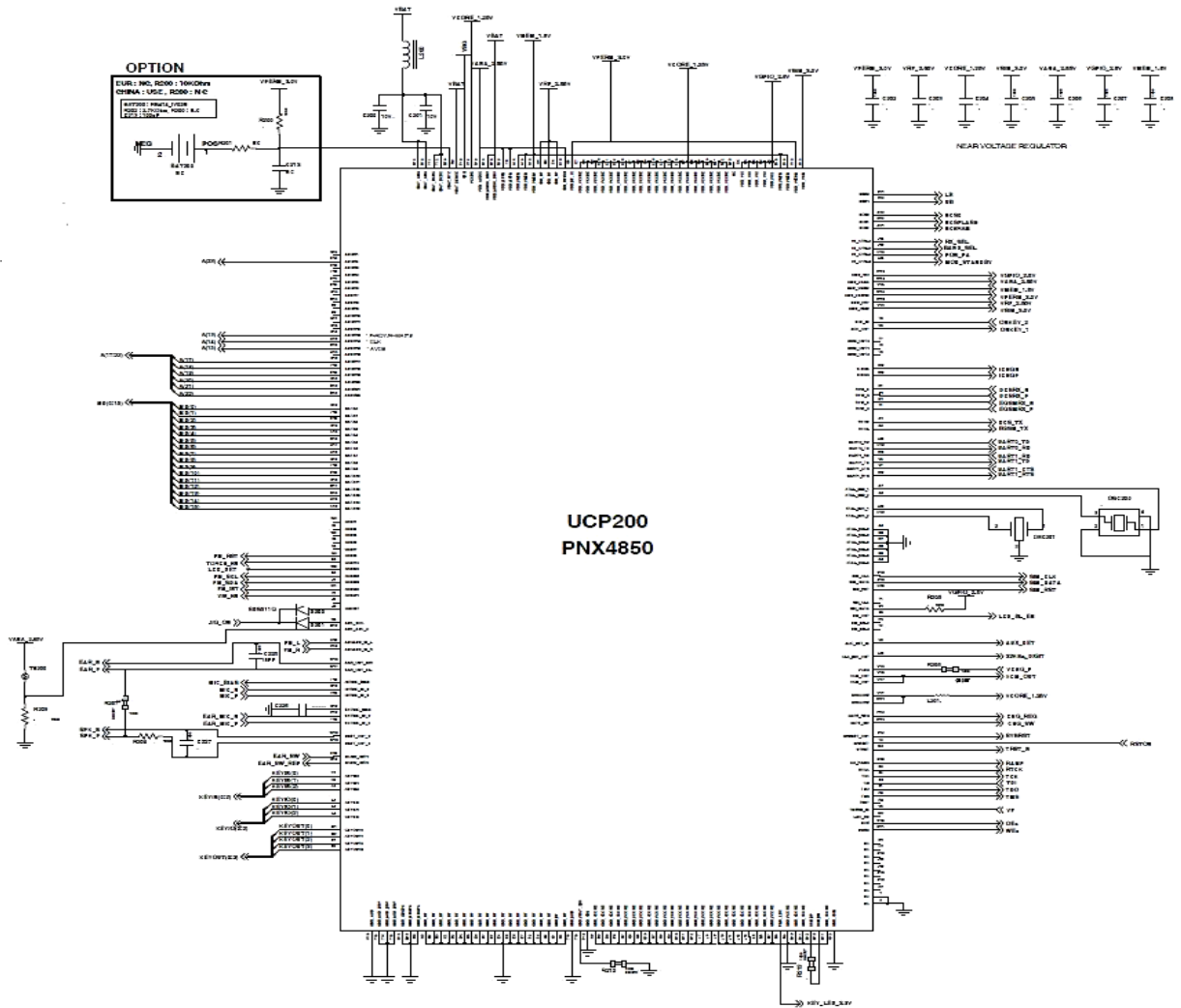


## 8-11. DCS Receiver

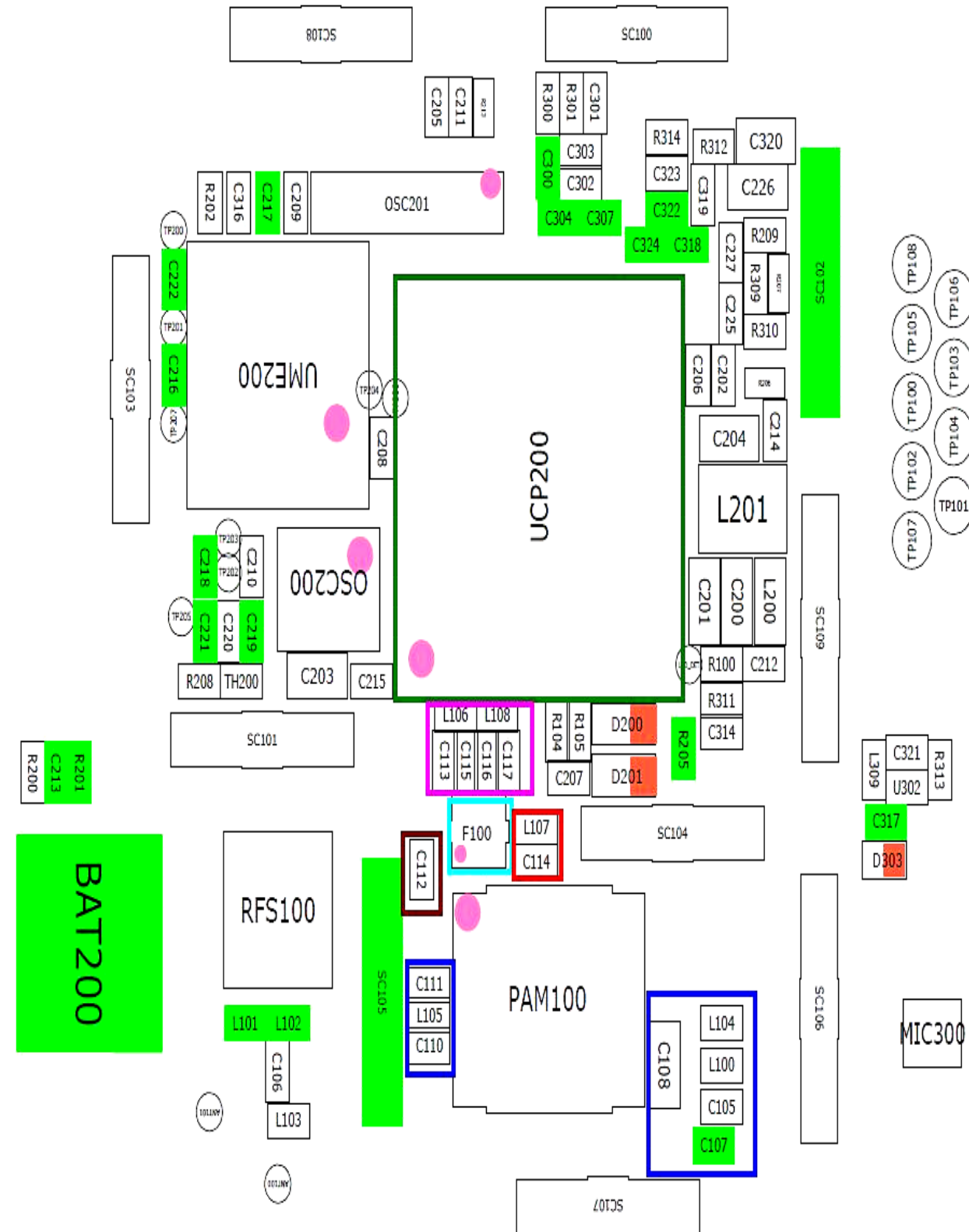




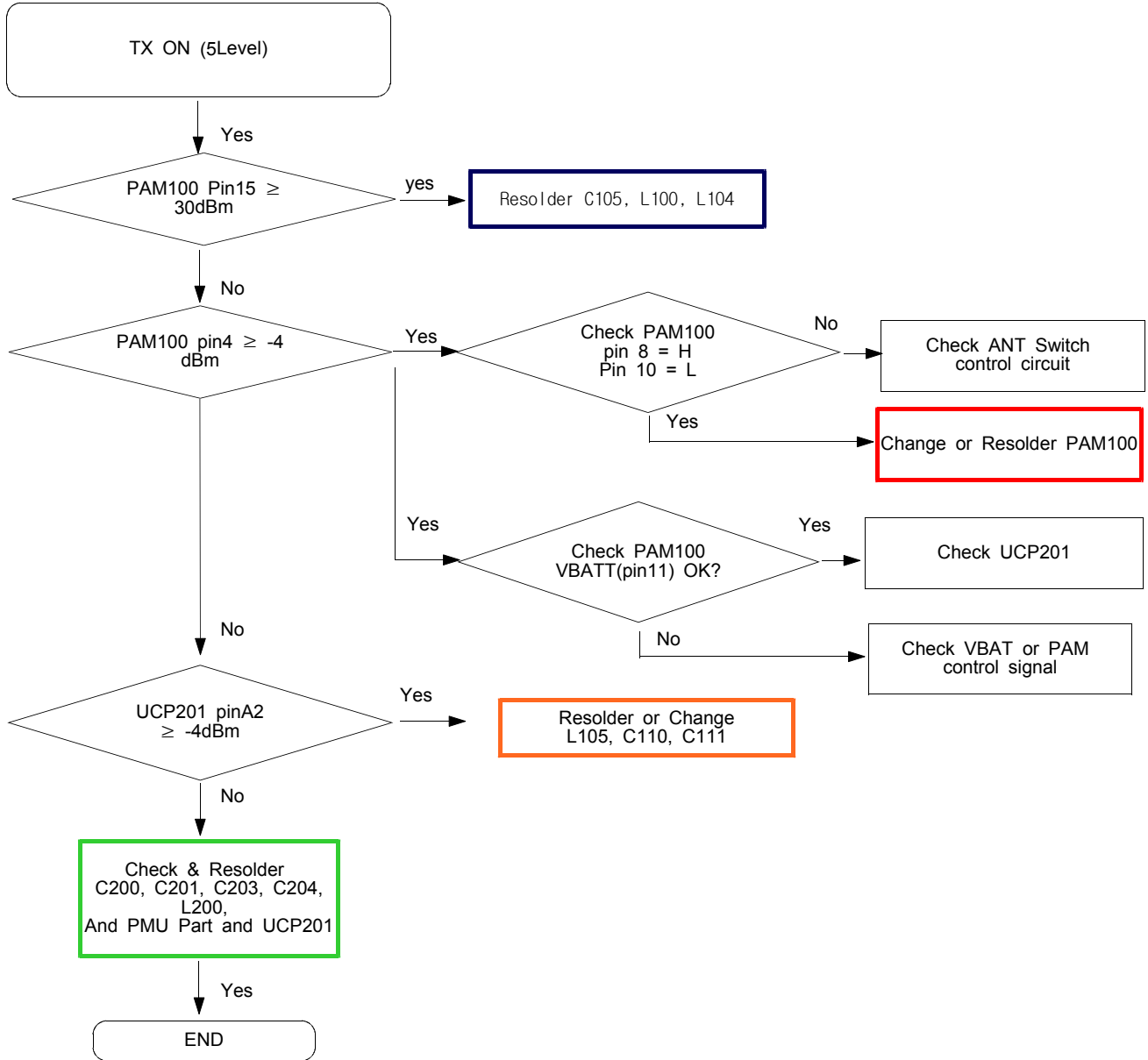
# RF Part



# UCP200 PNX4850

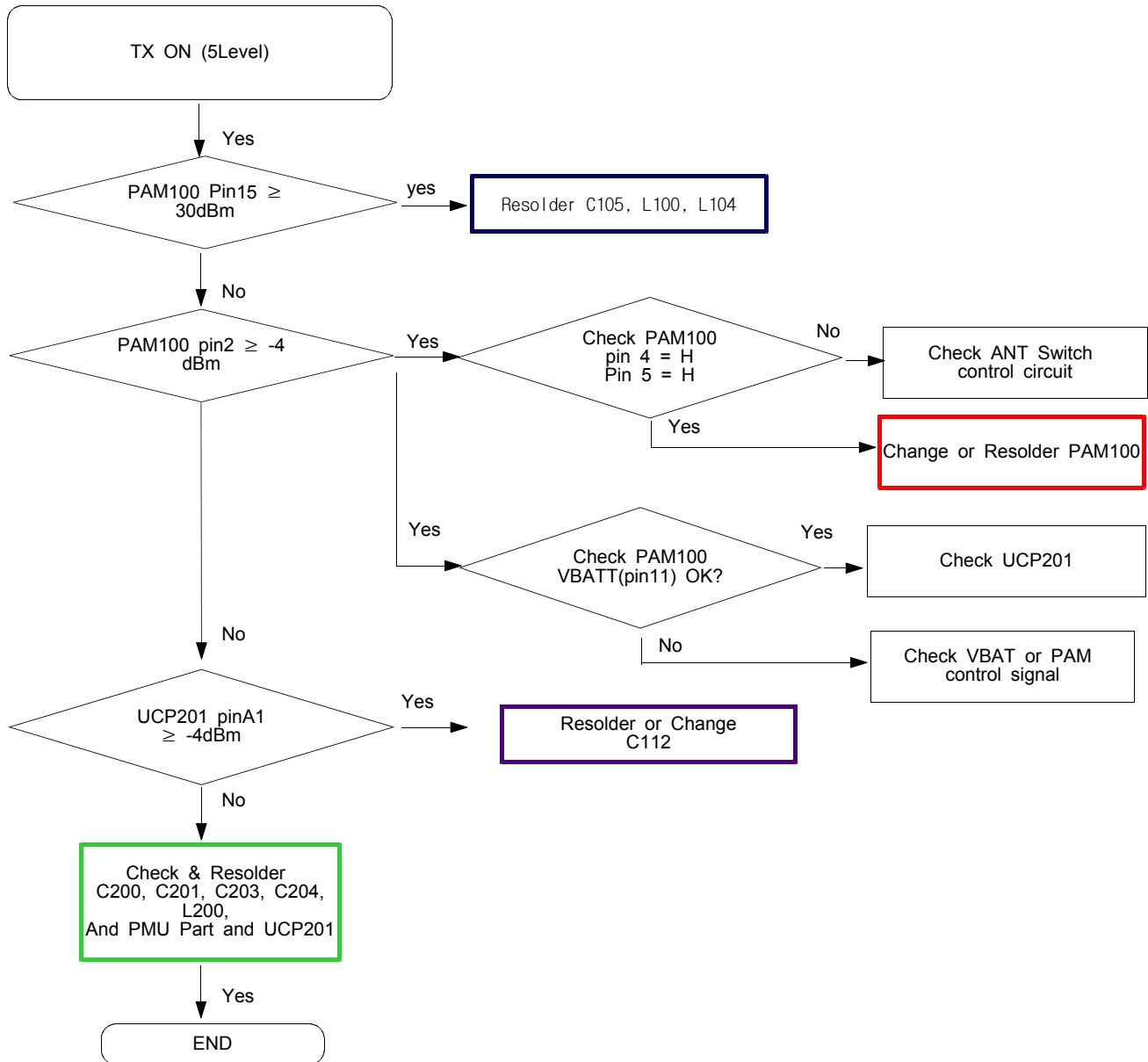


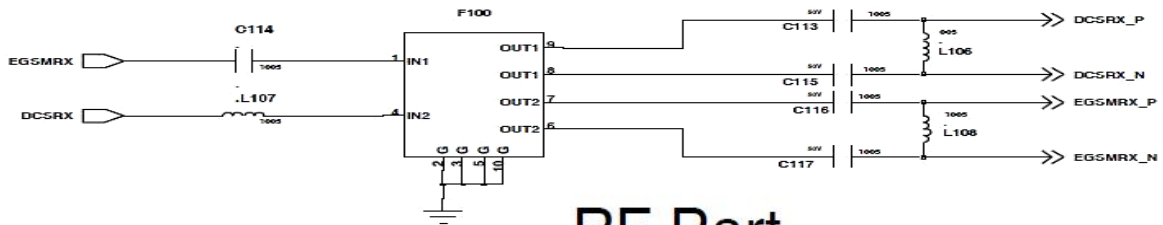
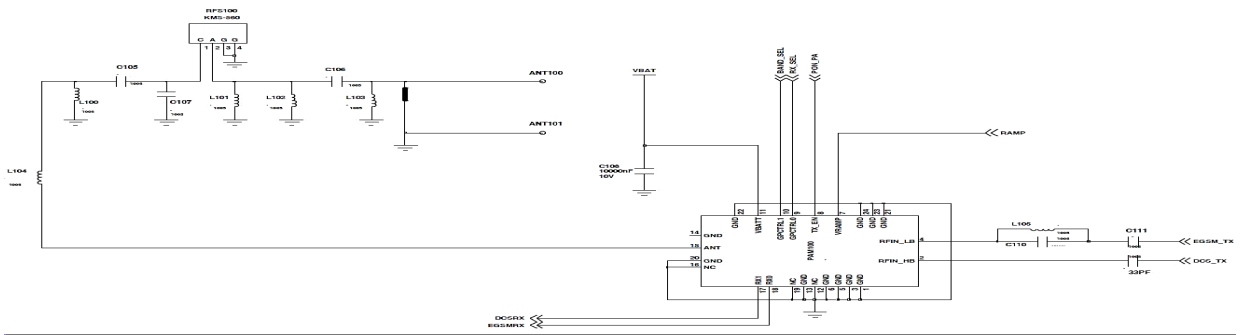
### 8-14. GSM900 Transmitter



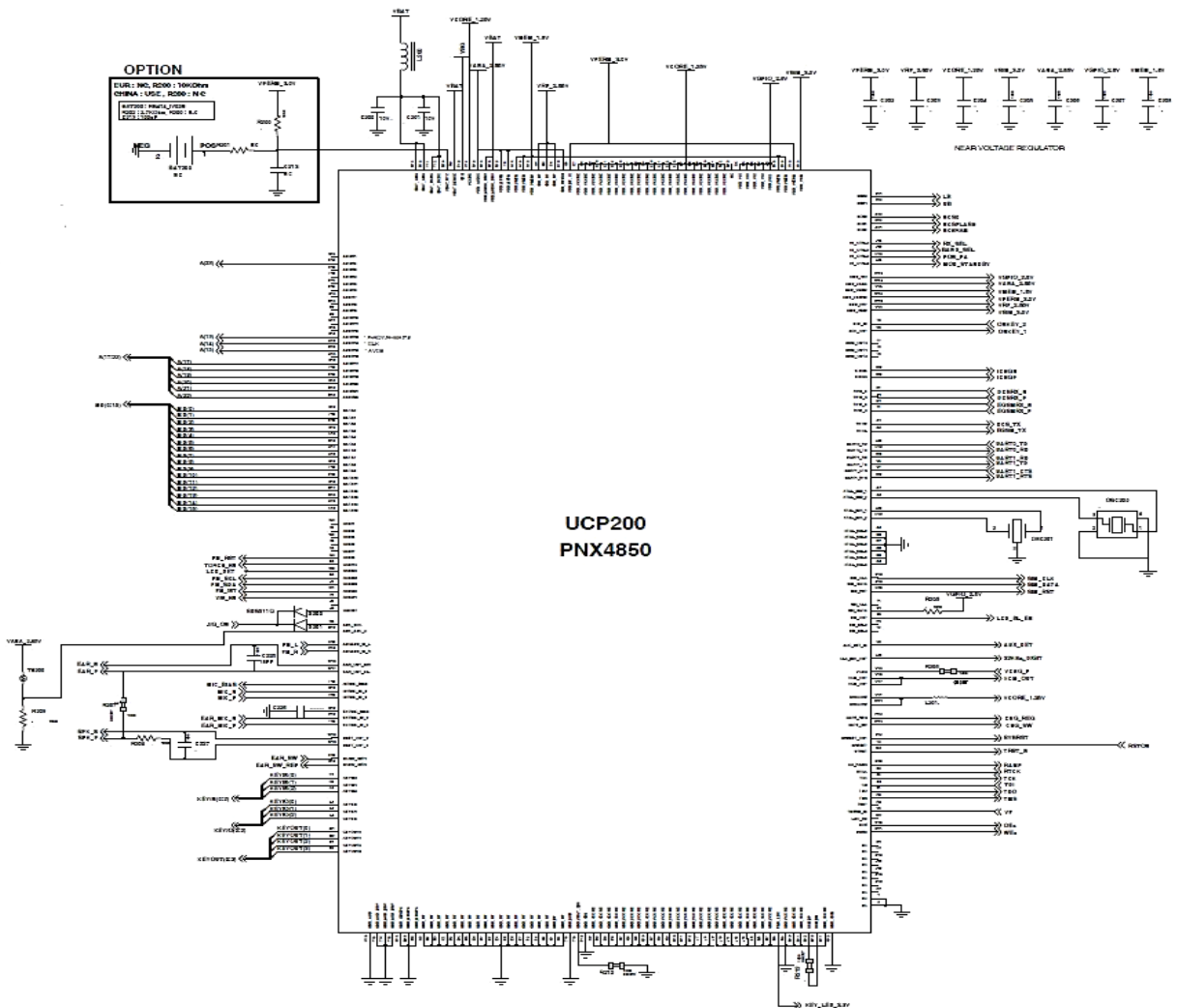


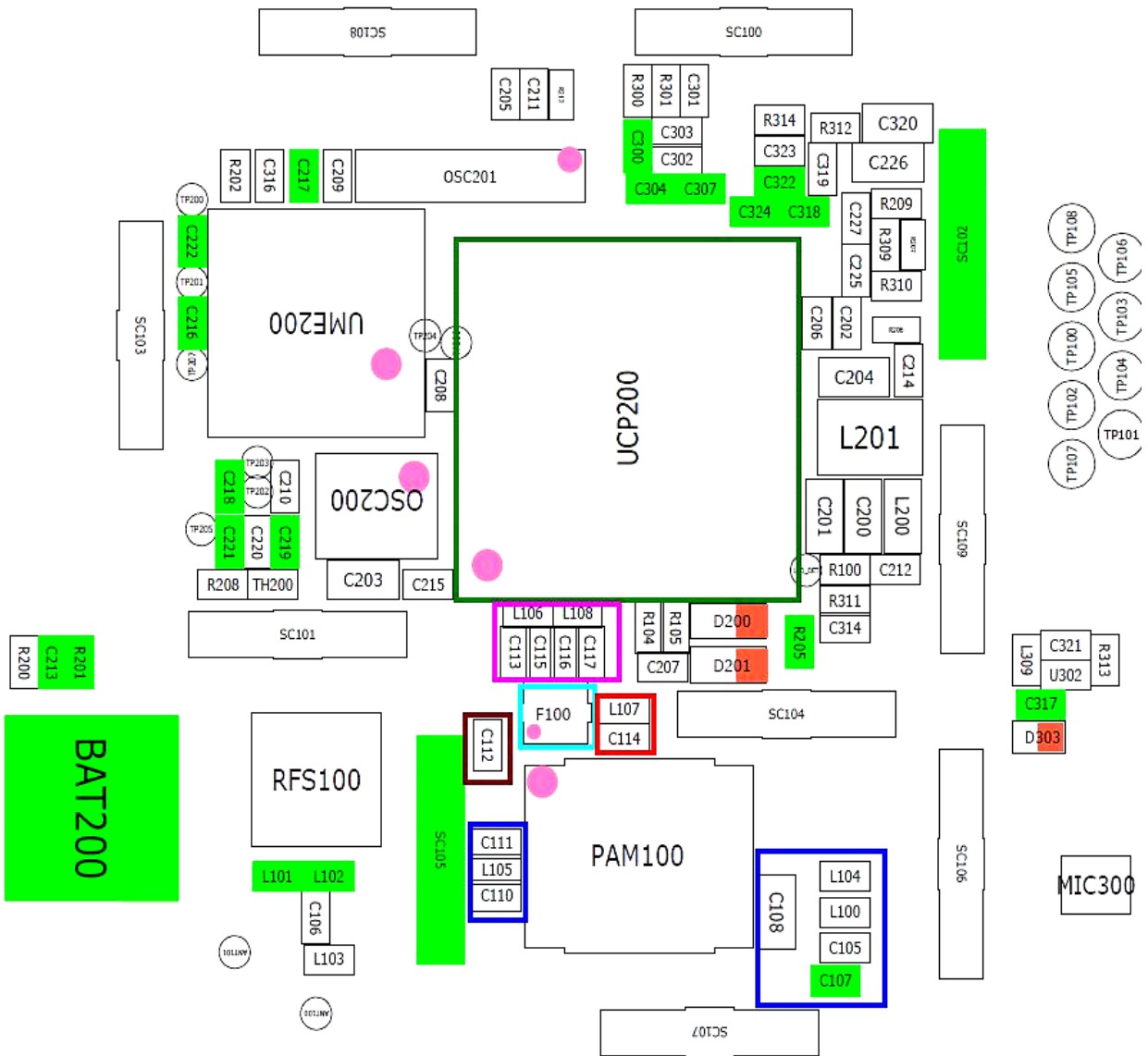
## 8-16. DCS Transmitter





# RF Part





## - NC Point(Top View)

● : NC

### UME200

	12345678							9	10	
A	NC	NC			/LBc	/UBc			NC	NC
B	RDYr/ WAITc	A21r	VSSrc	CLKrc	VCCrc	/WErc	VPPr	A19rc	A17rc	NC
C	VCCQrc	A16rc	A20rc	/AVDrc	NC	/RESETrc	/WPr	A18rc	/CEr	VSSQrc
D	VSSrc	ADQ7rc	ADQ6rc	ADQ13rc	ADQ12rc	ADQ3rc	ADQ2rc	ADQ9rc	ADQ8rc	/OErc
E	ADQ15rc	ADQ14rc	VSSQrc	ADQ5rc	ADQ4rc	ADQ11rc	ADQ10rc	VCCQrc	ADQ1rc	ADQ0rc
F	NC	VCCrc			/CSc	CREc			NC	NC

52 FBGA: Top View (Ball Down)

	NOR + UtrAM
	NOR Flash
	UtrAM2
	Power
	Ground
	NC/DNU

**UCP200**

	1	2	3	4	5	6	7	8	9	10	11	12	13	14	15	16	17	18	19	20	21	22	23	
A	○	○	●	●	○	○	○	○	○	○	○	○	○	○	○	○	○	○	○	○	○	○	○	
B	○	○	○	○	○	○	○	○	○	○	○	○	○	○	○	○	○	○	○	○	○	○	○	
C	○	○																				○	○	
D	○	○		○	○	○	○	○	○	○	○	○	○	○	○	○	○	○	○	○	○		○	○
E	○	○		○	○	○	○	○	○	○	○	○	○	○	○	○	○	○	○	○	○		○	○
F	○	○		○	○	○	○	●	○	○	○	○	○	○	○	○	○	○	○	○	○		○	○
G	○	○		○	○	○	○	○	○	○	○	○	○	○	○	○	○	○	○	○	○		○	○
H	○	○		○	○	○	○	○	○	○	○	○	○	○			○	○	○	○		○	○	
J	○	○		○	○	○	○										○	○	○	○		○	○	
K	○	○		○	○	○	○										○	○	○	○		○	○	
L	○	○		○	○	○	○			○	○	○	○	○			○	○	○	○		○	○	
M	○	○		○	○	○				○	○	○	○	○			○	○	○	○		○	○	
N	○	○		○	○	○	○			○	○	○	○	○			○	○	○	○		○	○	
P	○	○		○	○	○	○			○	○	○	○	○			○	○	○	○		○	○	
R	○	○		○	○	○	○										○	○	○	○		○	○	
T	○	○	●	○	○	○	○										○	○	○	○		○	○	
U	○	○		○	○	○	○	○	○	○	○	○	○	○	○	○	○	○	○	○	○		○	○
V	○	○		○	○	○	○	○	○	○	○	○	○	○	○	○	○	○	○	○	○		○	○
W	○	●		○	○	○	○	○	○	○	○	○	○	○	○	○	○	○	○	○	○		○	○
Y	○	●		○	○	○	○	○	○	○	○	○	○	○	○	○	○	○	○	○	○		○	○
AA	○	○	○																		○	○	○	○
AB	○	○	○	○	○	○	○	○	○	○	○	○	○	○	○	○	○	●	○	○	○	○	○	○
AC	○	○	○	○	○	○	○	○	○	○	○	○	○	○	○	○	○	●	○	○	○	○	○	○