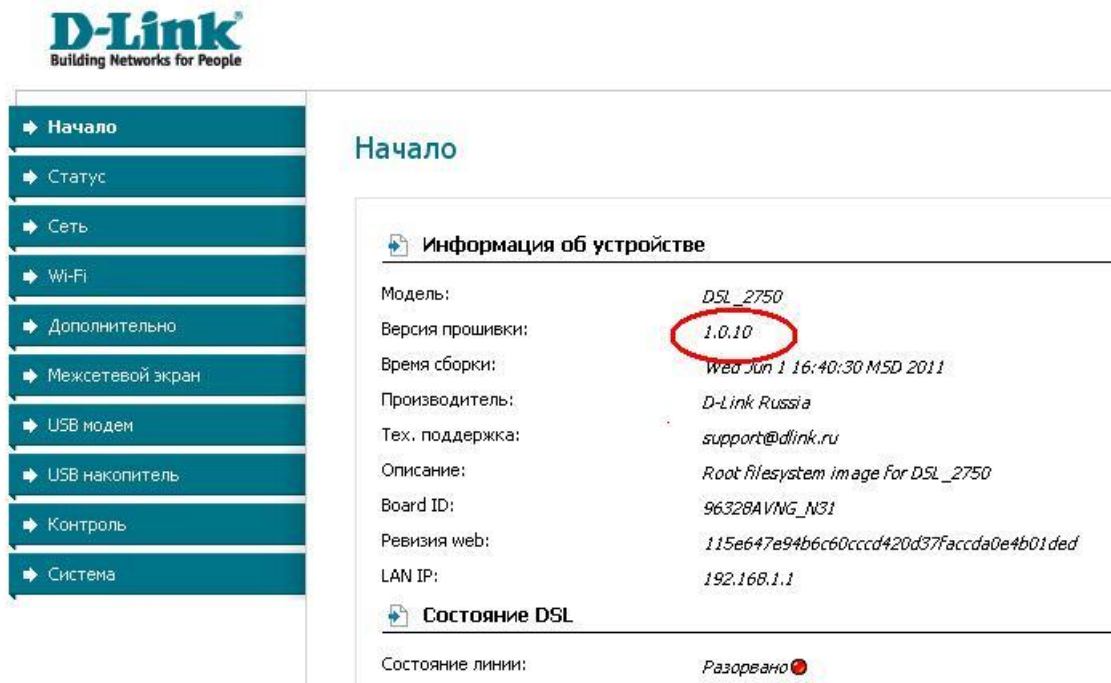


Инструкция по обновлению прошивки.

Обновление заводской прошивки версии 1.0.10 для моделей dsl-2740U/NRU, 2750U, 2650U необходимо производить с помощью промежуточной прошивки.

Версию текущей прошивки можно проверить в разделе веб-интерфейса роутера «Начало».



Начало

Информация об устройстве

Модель:	DSL_2750
Версия прошивки:	1.0.10
Время сборки:	Wed Jun 1 16:40:30 MSD 2011
Производитель:	D-Link Russia
Тех. поддержка:	support@dlink.ru
Описание:	Root filesystem image For DSL_2750
Board ID:	96328AVNG_N31
Ревизия web:	115e647e94b6c60cccd420d37facdda0e4b01ded
LAN IP:	192.168.1.1

Состояние DSL

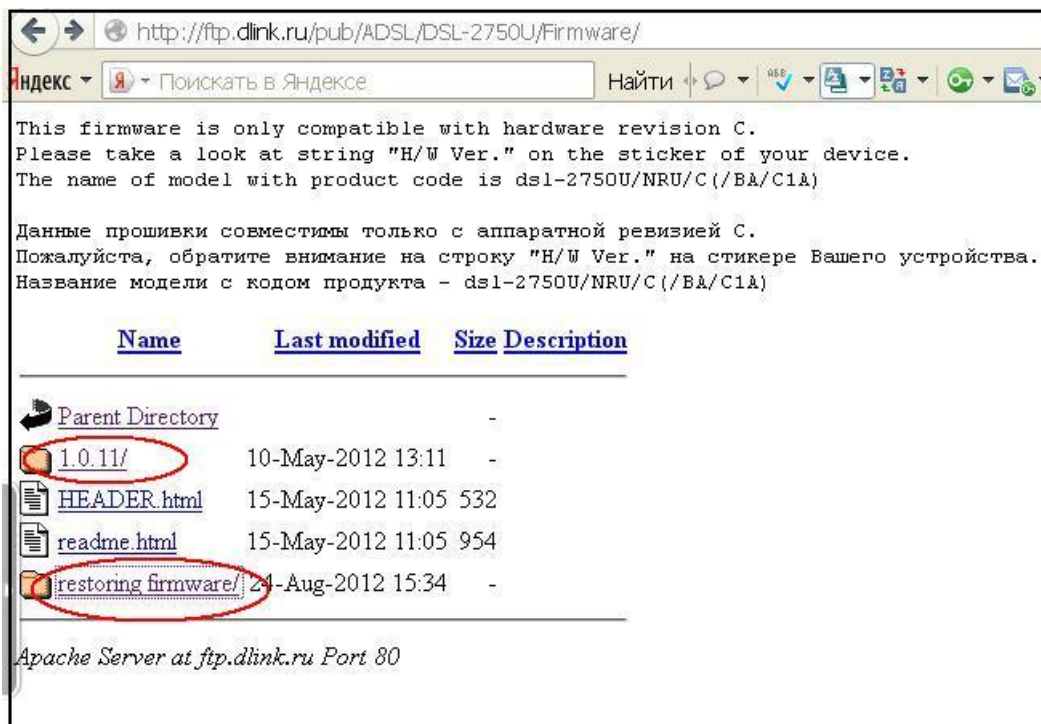
Состояние линии: Разорвано

В качестве примера приведём обновление прошивки для dsl-2750U.

Процедуру обновления следует производить строго через аварийный режим.

Необходимо выполнить следующие действия:

1. Скачать восстанавливающую и более новую версию прошивки из раздела предназначенного для вашего устройства.



← → http://ftp.dlink.ru/pub/ADSL/DSL-2750U/Firmware/

Индекс Поискать в Яндексе Найти

This firmware is only compatible with hardware revision C.
Please take a look at string "H/W Ver." on the sticker of your device.
The name of model with product code is dsl-2750U/NRU/C(/BA/C1A)

Данные прошивки совместимы только с аппаратной ревизией C.
Пожалуйста, обратите внимание на строку "H/W Ver." на стикере Вашего устройства.
Название модели с кодом продукта - dsl-2750U/NRU/C(/BA/C1A)

<u>Name</u>	<u>Last modified</u>	<u>Size</u>	<u>Description</u>
Parent Directory	-	-	-
1.0.11/	10-May-2012 13:11	-	-
HEADER.html	15-May-2012 11:05	532	-
readme.html	15-May-2012 11:05	954	-
restoring firmware/	24-Aug-2012 15:34	-	-

Apache Server at ftp.dlink.ru Port 80

2. Выполнить сброс устройства к заводским настройкам через веб-интерфейс.

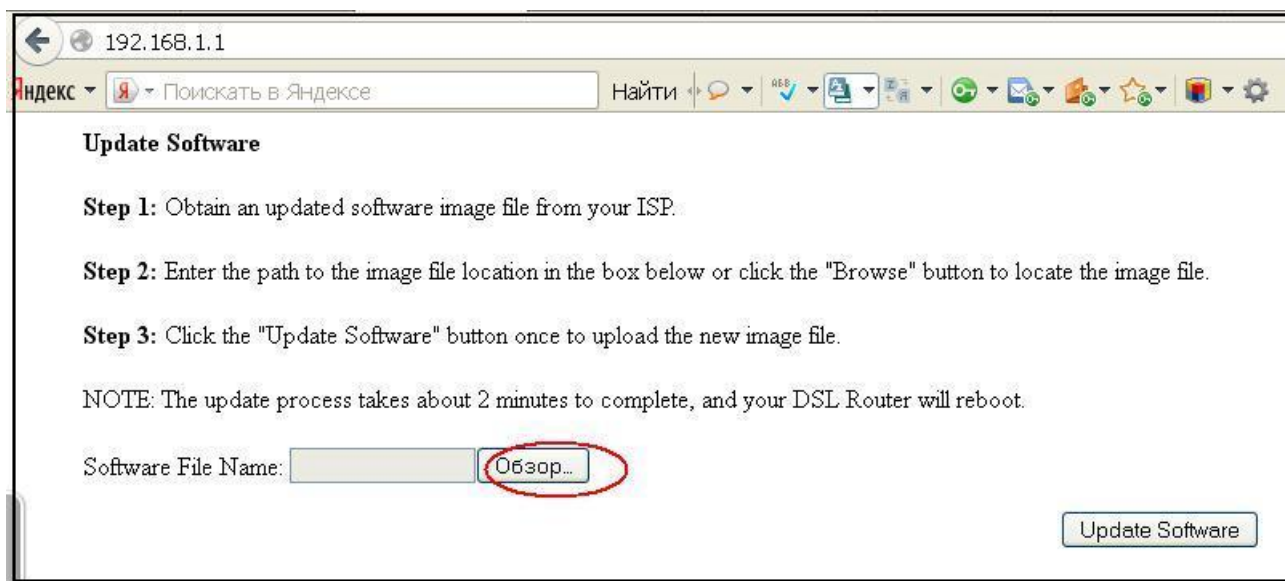


3. Вывести adsl-роутер в аварийный режим.

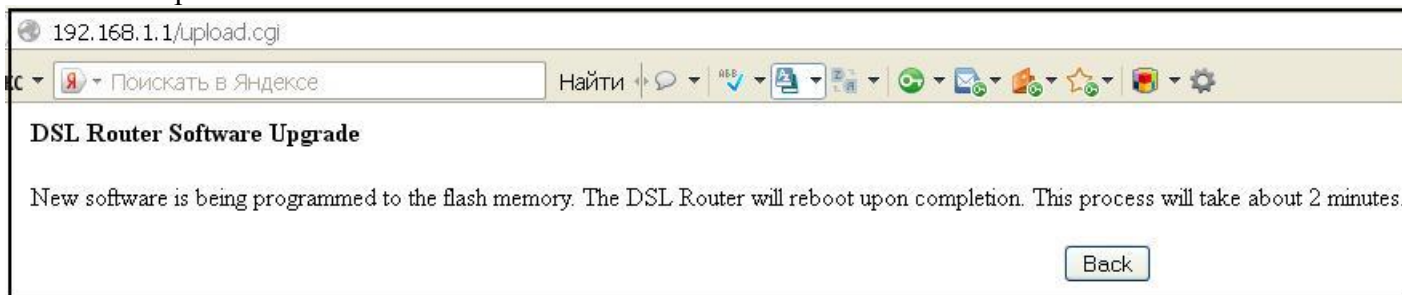
Для этого необходимо:

- Выключить питание устройства с помощью кнопки ON/OFF на задней панели роутера.
- Зажать кнопку Reset на нижней панели роутера.
- Держа в нажатом положении кнопку Reset, включите питание.
- Продолжайте удерживать кнопку Reset после включения питания ещё 10 сек.

После выполненных шагов устройство выйдет в аварийный режим.



4. После того как устройство будет выведено в аварийный режим, нажмите кнопку «Обзор» и выберите файл восстанавливающей прошивки «DSL_NRU_factory_recovery», скачанной ранее. Далее начнётся процесс обновления прошивки.



5. После завершения процесса обновления восстанавливающей прошивки повторите 3-4 пункт, но в качестве файла прошивки уже выбирайте обновлённую версию (например 1.0.11).