

规格书

机型: SF-2T1183 VER 1.2

第 1 页 共 8 页

规格承认书

产 品 : LED Backlight Converter

公 司 编 号 : SF-2T1183 VER 1.2

版 本 : Ver1.2

客 户 名 称 :

样 品 数 量 :

送 样 日 期 :

批准	审核
客户签名	客户签名

拟制

审核

黄春明

批准



规格书

机型: SF-2T1183 VER 1.2

第 2 页 共 8 页

CONTENTS

1.0	Revision History/版本展演-----	Page.3
2.0	General Description / 概述-----	Page.4
3.0	Environmental Condition / 适用环境条件-----	Page.4
4.0	Input Electrical Characteristics /输入电气参数-----	Page.4
5.0	Output electrical characteristics /输出电气参数-----	Page.5
6.0	Pin assignments/引脚定义-----	Page.5
7.0	Mechanical Dimension / 机械尺寸图-----	Page.6
8.0	SAMPLE TEST REPORT/样品测试记录-----	Page.7
9.0	Notice/注意事项-----	Page.8

2.0 General Description / 概述

This DC-DC LED Backlight driver was developed for LED backlight system
本产品专为LED背光系统设计。

2.1 Features / 性能

High performance, low consumption/高性能，低损耗。

Wide Dimming Range / 宽范围调亮

LED constant current drive/ LED 恒流驱动

OVP Protection/输出过压保护

2.2 Application /应用

The LED backlight driver is specially designed for LCD display
(i.e. LCD monitor, LCD TV, NB etc.) /

此产品专门为LED背光显示设计，应用于LCD显示器，LCD TV，笔记本电脑等

2.3 Suitable load / 适用负载

LCD panel—MT190AW02

3.0 Environmental Condition / 适用环境条件

Operating temperature /工作温度:-20℃ -- 50℃

Storage temperature / 贮存温度 : -20℃-- 70℃

Operating humidity / 工作湿度 : 10% -- 95%RH

Storage humidity / 贮存湿度 : 10% -- 95%RH

4.0 Input Electrical Characteristics /输入电气参数

No	Item(项目)	Symbol	Min	Type	Max	Unit
1	Input Voltage/输入电压	Vin	7	12	22	V
2	Input Current/输入电流	Iin	-----	0.67	1.3	A
3	Input Power/输入功率	Pin	-----	8.04	15	W
4	Brightness Voltage/调亮电压	Vadj	0	-----	5	V
5	Control Voltage/ 开关电压	Enable Von=1.2---5.0V Disable Voff=0---0.8V				

规格书

机型: SF-2T1183 VER 1.2

第 5 页 共 8 页

5.0 Output electrical characteristics /输出电气参数

Item 项目	Symbol 符号	Test Conditions 测试条件	Min 最小值	Type 典型值	Max 最大值	Unit 单位
Output Current (Each group) 每组输出电流	Iout	Vin=12.0V; Von=5V; Ta=25°C	---	37	---	mA
Output Voltage 输出电压	Vout	Vin=12.0V; Von=5V; Ta=25°C	15	35.4	55	V
Efficiency 效率	η	Vin=12.0V; Von=5V;	---	92	---	%
Output total group 输出总组数			---	5	---	

6.0 Pin assignments/引脚定义

6.1 Input connector/输入插座

Pin No./ 引脚	Symbol/ 符号	Description/描述	Values/数值
1. 2	VCC	Supply voltage/供电电压	7---22V
3	ON/OFF	ON/OFF /开关	Von=1.2---5.0V Voff=0---0.8V
4	Vadj	Dimming control/亮度调节	MAX=0V MIN=5V
5. 6	GND	GND/地	0V

规格书

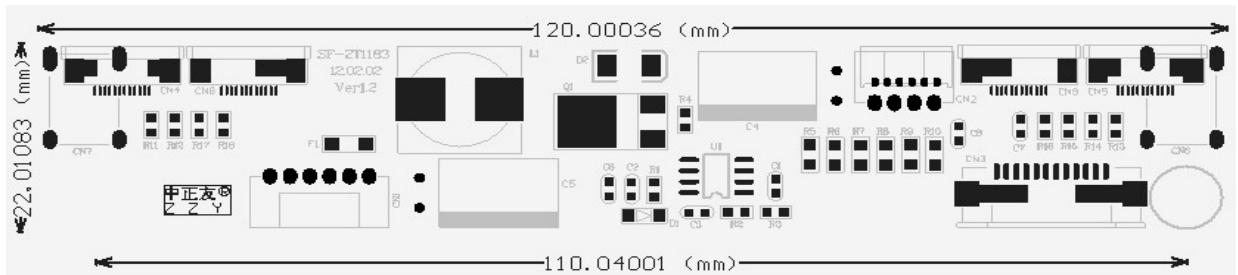
机型: SF-2T1183 VER 1.2

第 6 页 共 8 页

7.0 Mechanical Dimension / 机械尺寸图

Unit/单位 : mm

Tolerance/公差: 0.5mm



规格书

机型:SF-2T1183 VER 1.2

第 7 页 共 8 页

8.0

Sample Test Report/样品测试记录

MODEL		测试仪器 MEASURE EQUIPMENT		RXN-305D / TDS GDM-8145	
SF-2T1106B		测试数据 TEST DATA			
NO.	测试条件 Conditions	环境温度 Ambient Temperature	SAMPLE 1		
输入电流 I_{in}	$V_{in}=12V$ ON/OFF=5V $V_{brit}=0V$	26°C	0.67A		
输出电压 V_{out}	$V_{in}=12V$ ON/OFF=5V $V_{brit}=0V$	26°C	55V		
总输出电流 I_o	$V_{in}=12V$ ON/OFF=5V $V_{brit}=0V$	26°C	185mA		
调亮输出电流 I_{brit}	$V_{in}=12V$ ON/OFF=5V $V_{brit}=0V$	26°C	185mA		
	$V_{in}=12V$ ON/OFF=5V $V_{brit}=5V$	26°C	75mA		
恒流能力 Constant current Capacity		输入电压在 10V 至 19V 变化时,输出总电流变化<0.5mA Input voltage varies between 10V-15V,total output current varies<0.5mA.			

S

规格书

机型: SF-2T1183 VER 1.2

第 8 页 共 8 页

8.1. Operating temperature/温度测试报告 ($^{\circ}\text{C}$) 环境温度/Ambient Temperature: 30°C

No.	1	2	3	4	5	6	7
测试点/test point	L1	Q1	U1				
温度/temperature	40.6	46.5	38.1				
温升/Temperatuer rise	10.6	20.5	8.1				

9.0 Notice/注意事项

A. 请正确插入输出排线，避免正负极短路。

Make sure that cable is properly inserted, be careful not to short-circuit the positive and negative.

B. 组装产品时，确保本产品与金属材料保持至少 5mm 以上距离，或用绝缘材料隔离。

Please keep the converter at least 5.0mm away from the metal parts when assembly, or put a insulator between the inverter and the metal parts.

C. 本产品仅用于 LED 背光驱动，请勿用于其他用途。

This converter is only used to drive LED backlight, Used for other purposes is not allowed.

工厂地址：深圳市宝安区西乡镇固戍航城大道华丰第二工业园丰润楼 C 座 4 楼。

TEL: 0755-29553351 29553352 29553353 FAX: 0755-29553382

广州分公司地址：广州市番禺区大石镇今日丽舍怡丽苑 1604 室

TEL: 020-34789 6 63 FAX: 020-34789 6 63

华强展销部地址：深圳市福田区华强电子世界高科德楼 41038 柜台

<http://www.zzyd.cn> www.zzyd.com

电话/Tel: +86(755) 29553351/29553352

传真/Fax: +86(755) 29553382