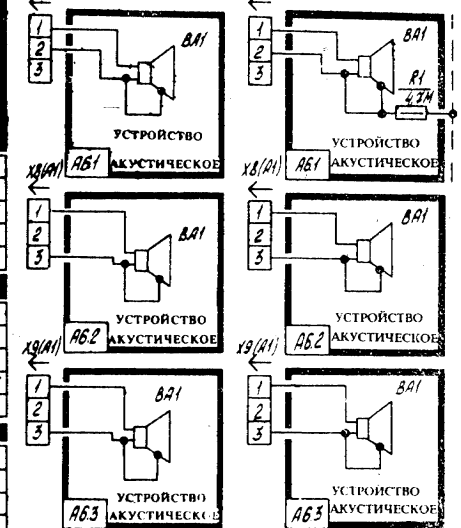
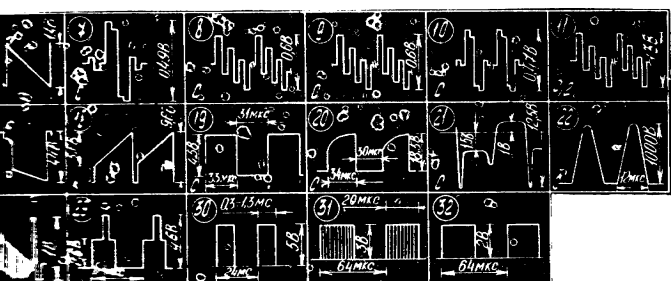
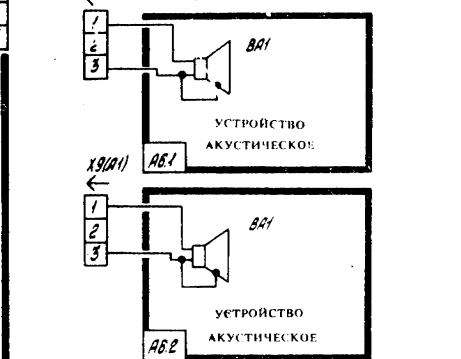


Подключение устройств акустических для телевизоров
 «ВИТЯЗЬ 51 СТВ 6711» «ВИТЯЗЬ 54 СТВ 6741»
 «ВИТЯЗЬ 51 СТВ 6721» «ВИТЯЗЬ 54 СТВ 6751»

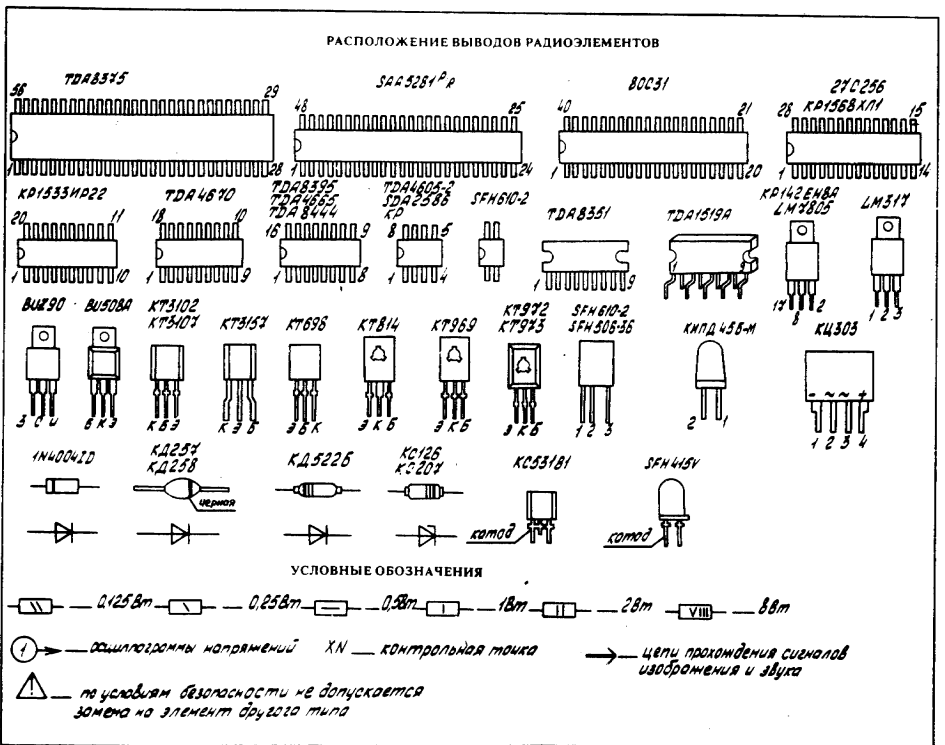
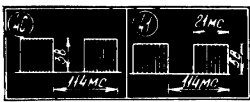
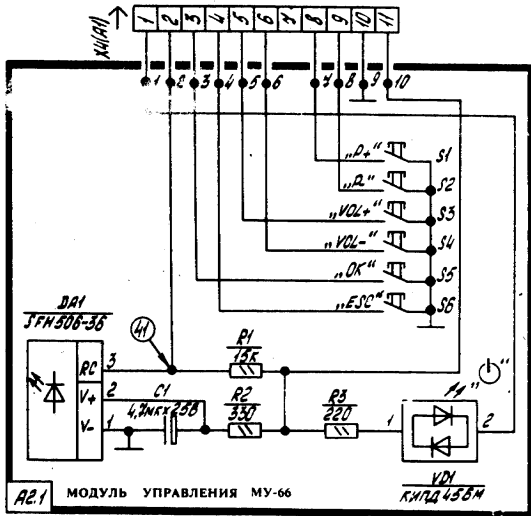


Подключение устройств акустических для телевизоров
 «ВИТЯЗЬ 54 СТВ 6611» «ВИТЯЗЬ 54 СТВ 6641»
 «ВИТЯЗЬ 54 СТВ 6651»

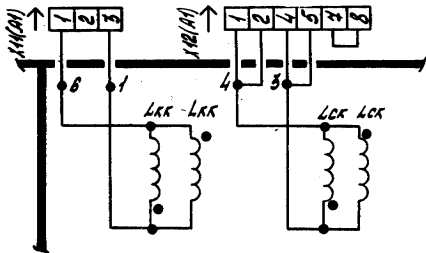


Наименование	Состав			Уст-ва акустические			Головка динамическая (B.01)	Кинескоп (VL1)
	A1, A2.2, A3, A5, A9	A2.1	A2.3	A6.1	A6.2	A6.3		
ВИТЯЗЬ 37 СТВ 6611	+	МУ-66-1	+	+	+	-	OF703-108 (westra)	A33LPE02x01
ВИТЯЗЬ 37 СТВ 6621	+	-	+	+	+	-	OF703-108 (westra)	A34EAC01x06
ВИТЯЗЬ 51 СТВ 6611	+	МУ-66	-	+	+	-	5ГДШ-10.01	A48LPE01x01
ВИТЯЗЬ 51 СТВ 6711	+	-	-	+	+	+	5ГДШ-10.01	A48LPE01x01
ВИТЯЗЬ 51 СТВ 6621	+	-	-	+	+	-	5ГДШ-10.01	A48EEB02x101
ВИТЯЗЬ 51 СТВ 6721	+	МУ-6651	-	+	+	+	5ГДШ-10.01	A48EEB02x101
ВИТЯЗЬ 54 СТВ 6611	+	МУ-66	-	+	+	-	5ГДШ-10.01	A51LPE02x01
ВИТЯЗЬ 54 СТВ 6641	+	-	-	+	+	-	5ГДШ-10.01	A51EAL155x01
ВИТЯЗЬ 54 СТВ 6741	+	-	-	+	+	+	5ГДШ-10.01	A51EAL155x01
ВИТЯЗЬ 54 СТВ 6651	+	-	-	+	+	-	5ГДШ-10.01	A51LPE11x01
ВИТЯЗЬ 54 СТВ 6751	+	МУ-6654	-	+	+	+	5ГДШ-10.01	A51LPE11x01

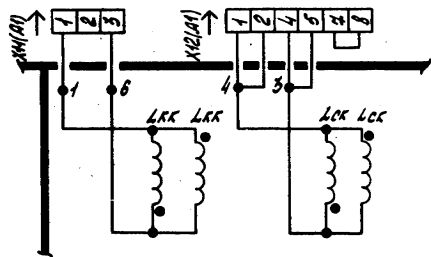
СХЕМА МОДУЛЯ УПРАВЛЕНИЯ ДЛЯ ТЕЛЕВИЗОРОВ
 "ВИТЯЗЬ 51/54 СТВ 6611", "ВИТЯЗЬ 54 СТВ 6641"
 "ВИТЯЗЬ 54 СТВ 6741", "ВИТЯЗЬ 51 СТВ 6711"



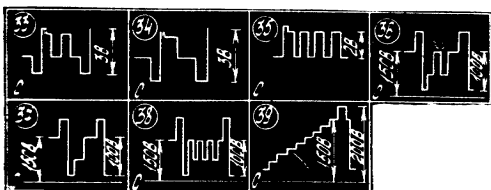
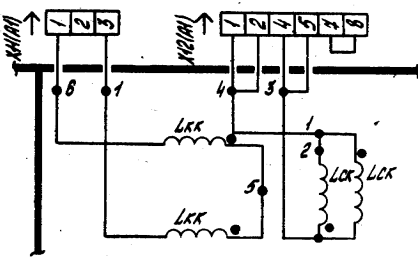
Подключение отклоняющей системы кинескопов
 А34ЕАС01х01, А51ЕАЛ155х01



Подключение отклоняющей системы кинескопов
 А46ЛРВ01х01, А51ЛРВ11х01, А51ЛРВ02х01



Подключение отклоняющей системы кинескопов
 А46ЕВВ02х101



РЕЗИСТОРЫ		КОНДЕНСАТОРЫ	
ТИП	ОБОЗНАЧЕНИЕ ПО СХЕМЕ	ТИП	ОБОЗНАЧЕНИЕ ПО СХЕМЕ
C1-4-0,5	3(R7, R9, R11, R24-R27);	K10-1X	3(C1-C3, C5-C7, C12);
C1-4-1,0	3(R29, R30);	K15-5	1(C315, C403, C404, C418); 3C9;
C1-4-2,0	3(R13-R15);	K73-1X	3C8;
C2-33M-0,25	1(R424, R425);	EG-6405	1(C101, C104, C106, C107, C113, C121, C122, C127, C133, C139, C143, C145, C149, C160, C162-C164, C201, C206, C207, C307, C413, C429-C432, C503, C516); 2.1C1, 3C11;
C2-33M-0,5	1(R305, R306, R314, R318, R321, R406, R407, R410, R416, R426, R432);	EG-6406	1(C118, C154); 2.2C1, 3C10;
C2-33M-1,0	1(R302, R303, R310, R314-R317, R322, R411);	EG-6408	1C409;
C3-14-1	1R420;	EG-6410	1(C303, C304, C308, C322, C427, C428);
C5-37-5	1R405;	EG-6413	1(C208, C426);
P1-2P-2	1(R206, R309, R320, R419, R421, R322);	2222	все остальные конденсаторы.
C1-4-0,125	все остальные резисторы.		
ДРОССЕЛИ ВЧ			
ТИП	ОБОЗНАЧЕНИЕ ПО СХЕМЕ		
ДВ 0,4	1L304;		
ДВ 2,4	1L501;		
КМГ 0,1	1(L101, L102, L104).		

ПРИМЕЧАНИЯ

- Указанные на схеме режимы по постоянному току измерены вольтметром с входным сопротивлением не менее 10 кОм/В при приеме телевизионного сигнала «цветные полосы». Допустимое отклонение $\pm 15\%$.
- Оциллограммы сняты при приеме испытательного сигнала «цветные полосы» номенклатуры 100/0/75/0 в среднем положении регулировок «ЯРКОСТЬ», «КОНТРАСТНОСТЬ», «НАСЫЩЕННОСТЬ» (после нажатия клавиши «PP» на пульте ДУ). Оциллограмма 39 снята при минимальном положении регулировки «НАСЫЩЕННОСТЬ». Допустимое отклонение величин указанных импульсных сигналов $\pm 20\%$.
- Оциллограммы 24, 25, 26 и режимы по постоянному току ИМС DA401 измерены относительно истока транзистора VT402.
- Соблюдайте меры электробезопасности при измерениях данных режимов.
- В телевизорах «Витязь 37/51/54 СТВ 6611», «Витязь 37/51 СТВ 6621», «Витязь 54 СТВ 6641/6651», в МШ-66 не устанавливаются следующие элементы: (C203, C205, C210, R202, R204, R206, X8 (A6)) и устанавливается переключатель SA5.
- В телевизорах «Витязь 37 СТВ 6611/6621», «Витязь 51 СТВ 6711/6721», «Витязь 54 СТВ 6741/6751» в МШ-66 устанавливаются соединители XS2.1, XS2.2, XS2.3, XS2.4.
- В МШ-66 в позиции DD 504 вместо ИМС SDA2586 возможна установка ИМС PCF 8598E-2P.
- В телевизорах «Витязь 51 СТВ 6721», «Витязь 54 СТВ 6751» вместо модуля управления МУ-66 устанавливаются аналогичные по схеме модули управления МУ-6651 и МУ-6654.
- В различных сериях телевизоров могут иметь место незначительные схемные и конструктивные изменения, не ухудшающие качества изображения и звука.

