

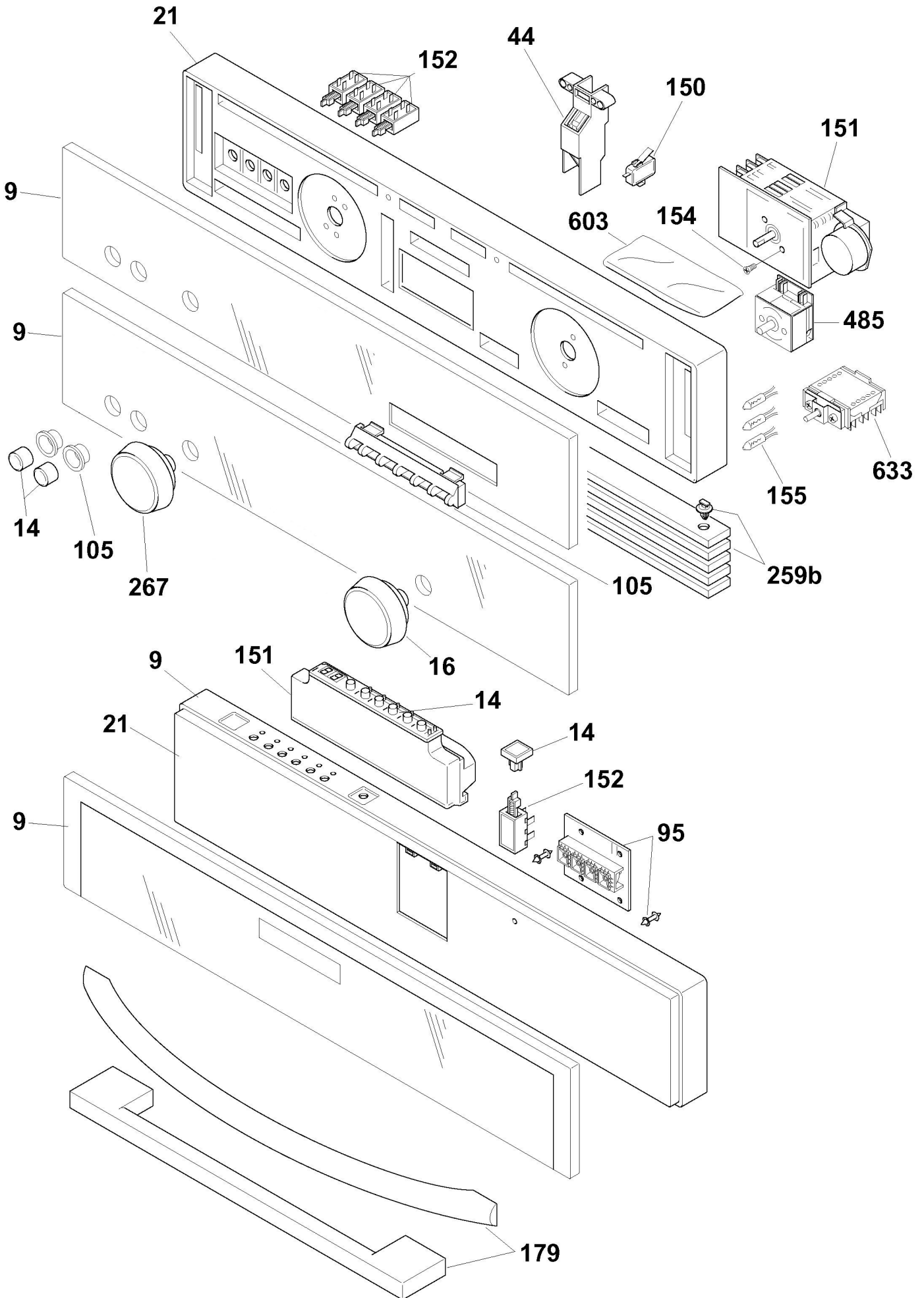


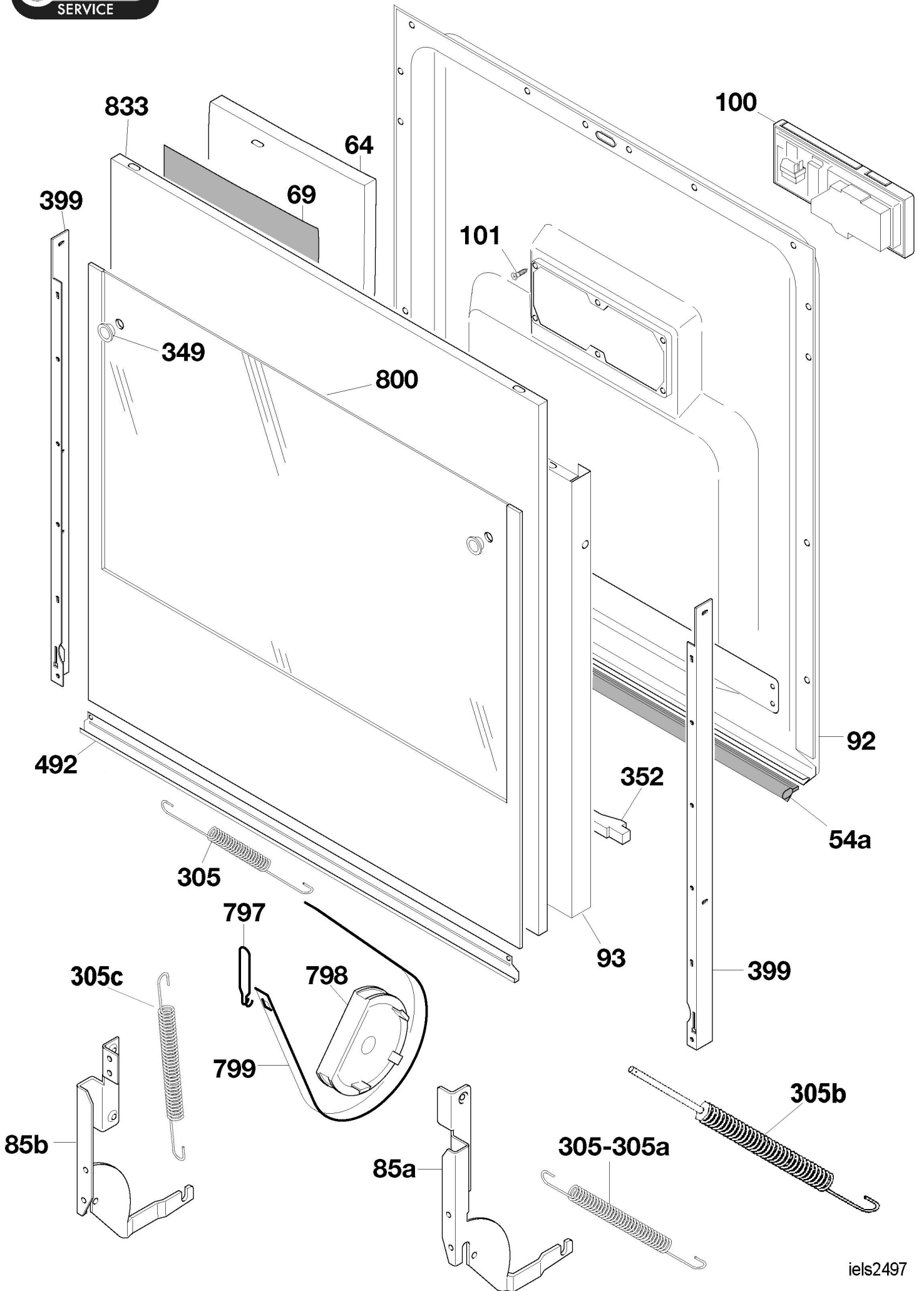
Assistenza Tecnica After Sales Service Service Apres Vente Kundendienst Servicio Post-Venta

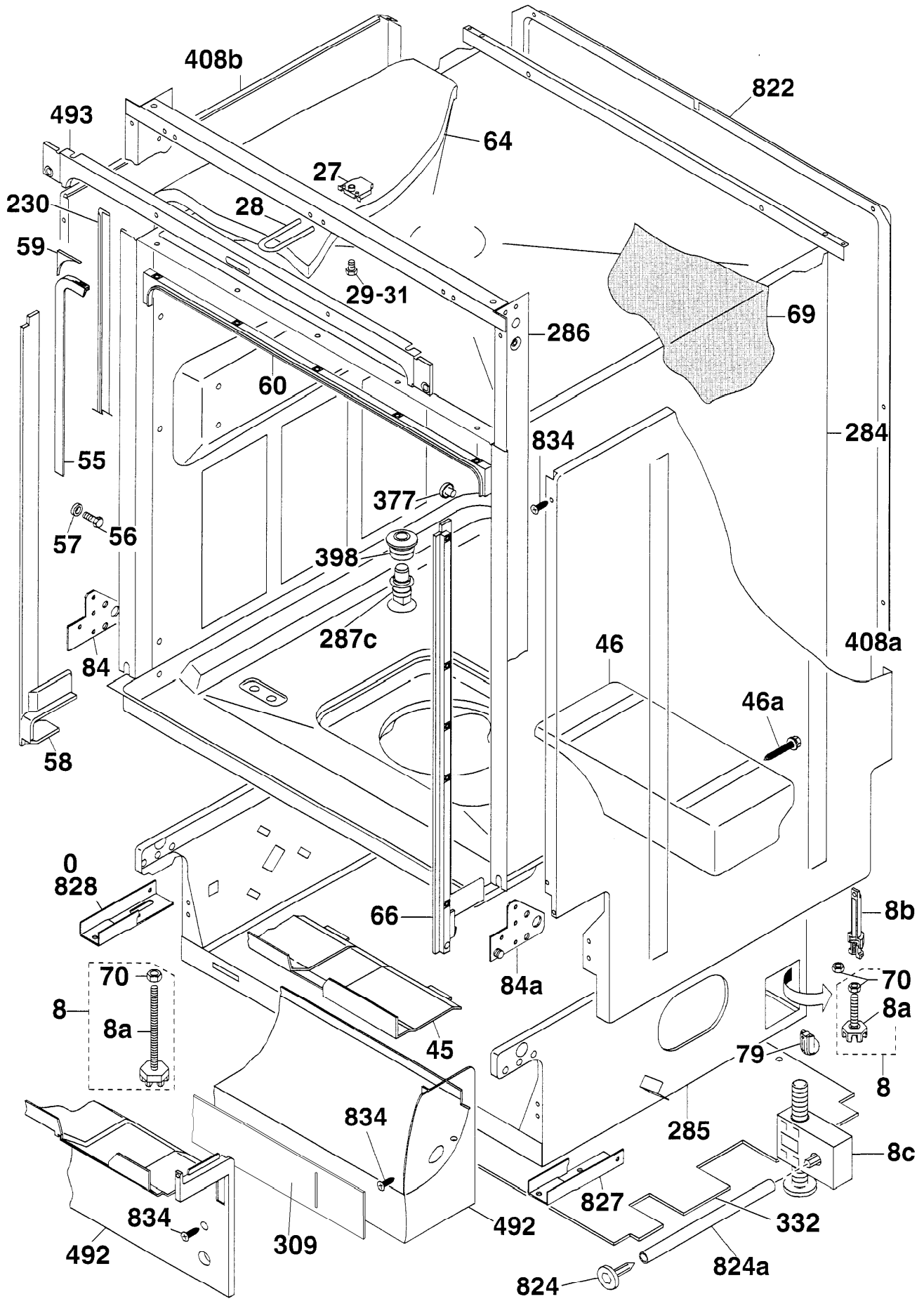
CANDY

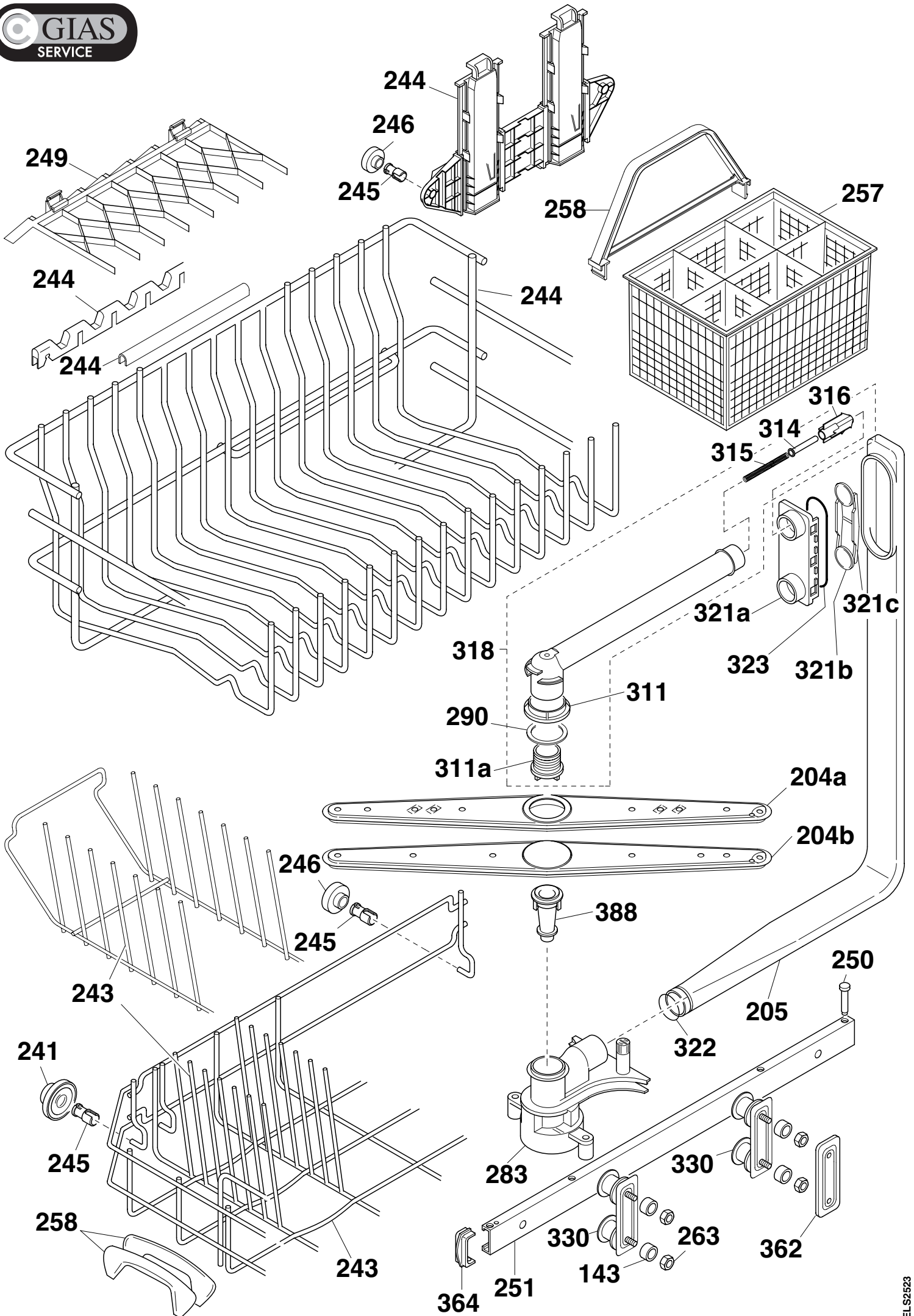
32208159 DFIPLAN

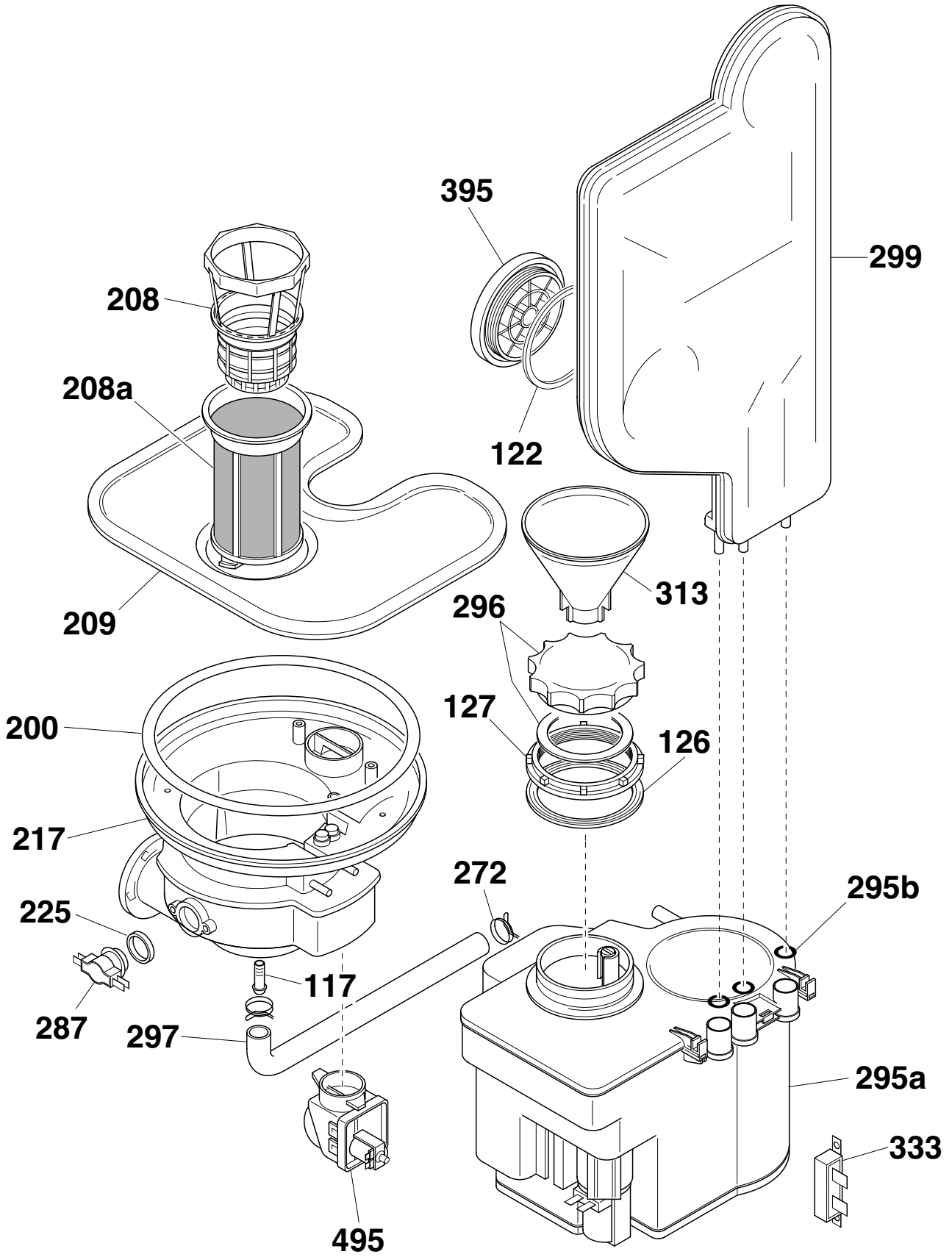
Service Manual

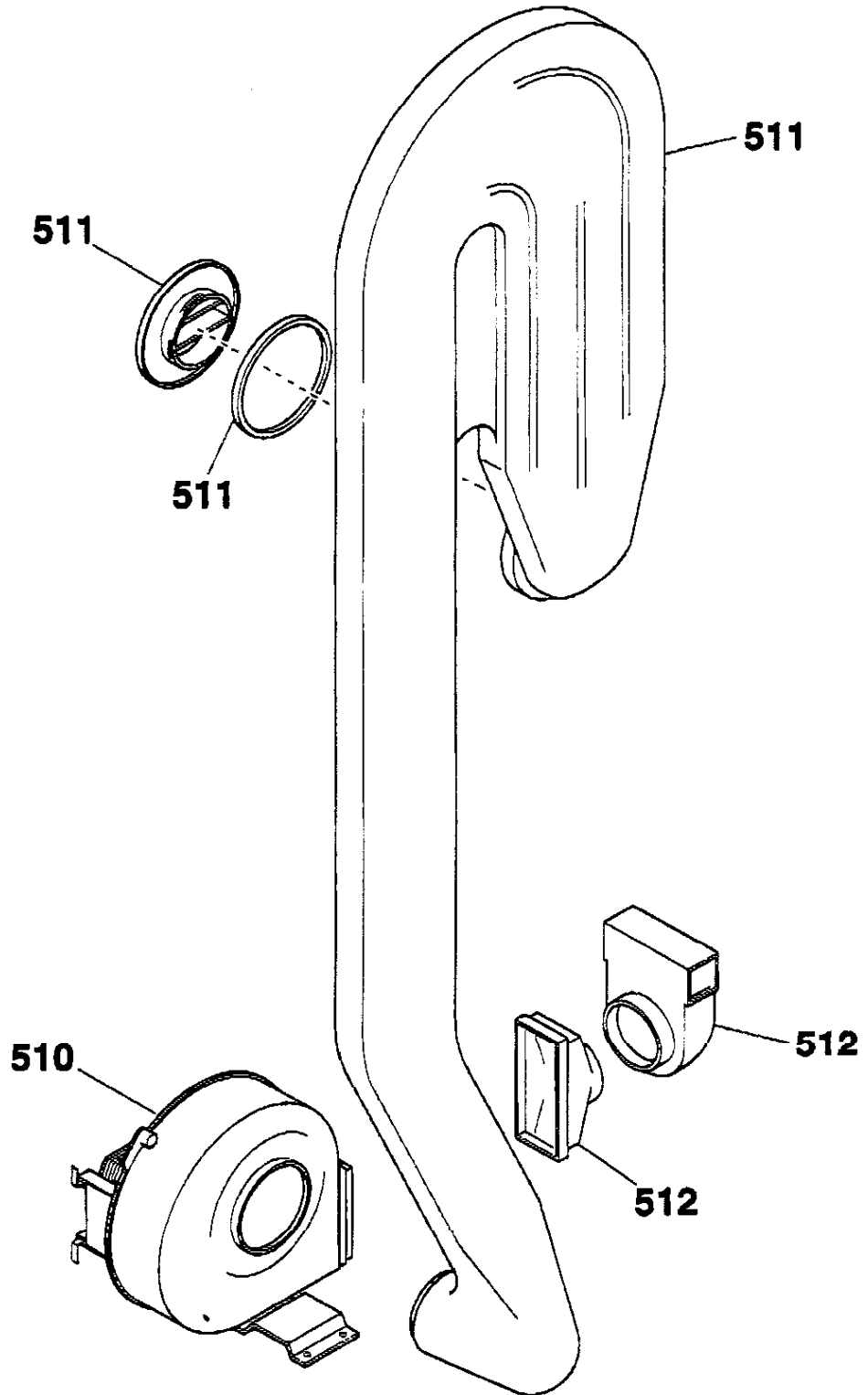


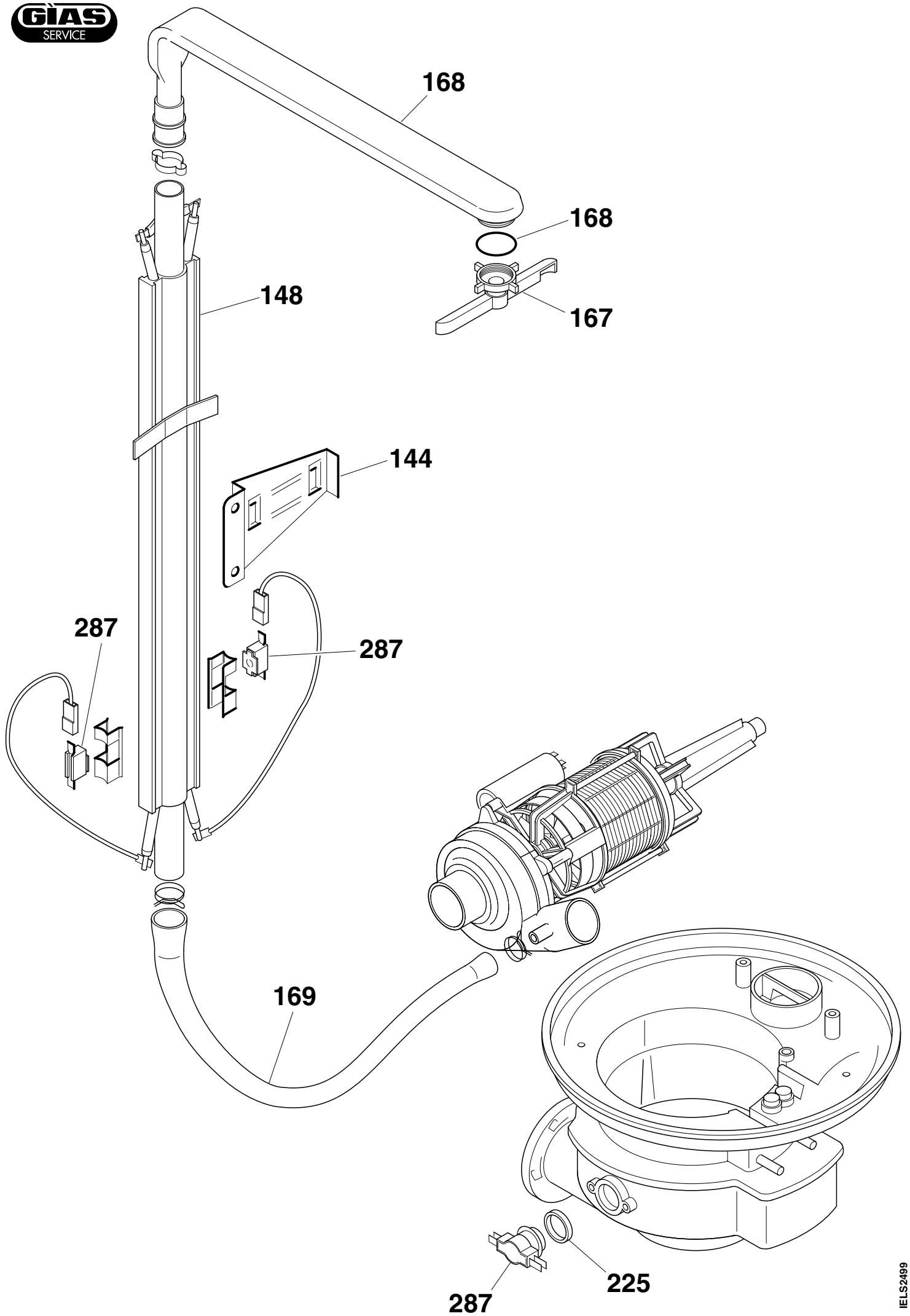


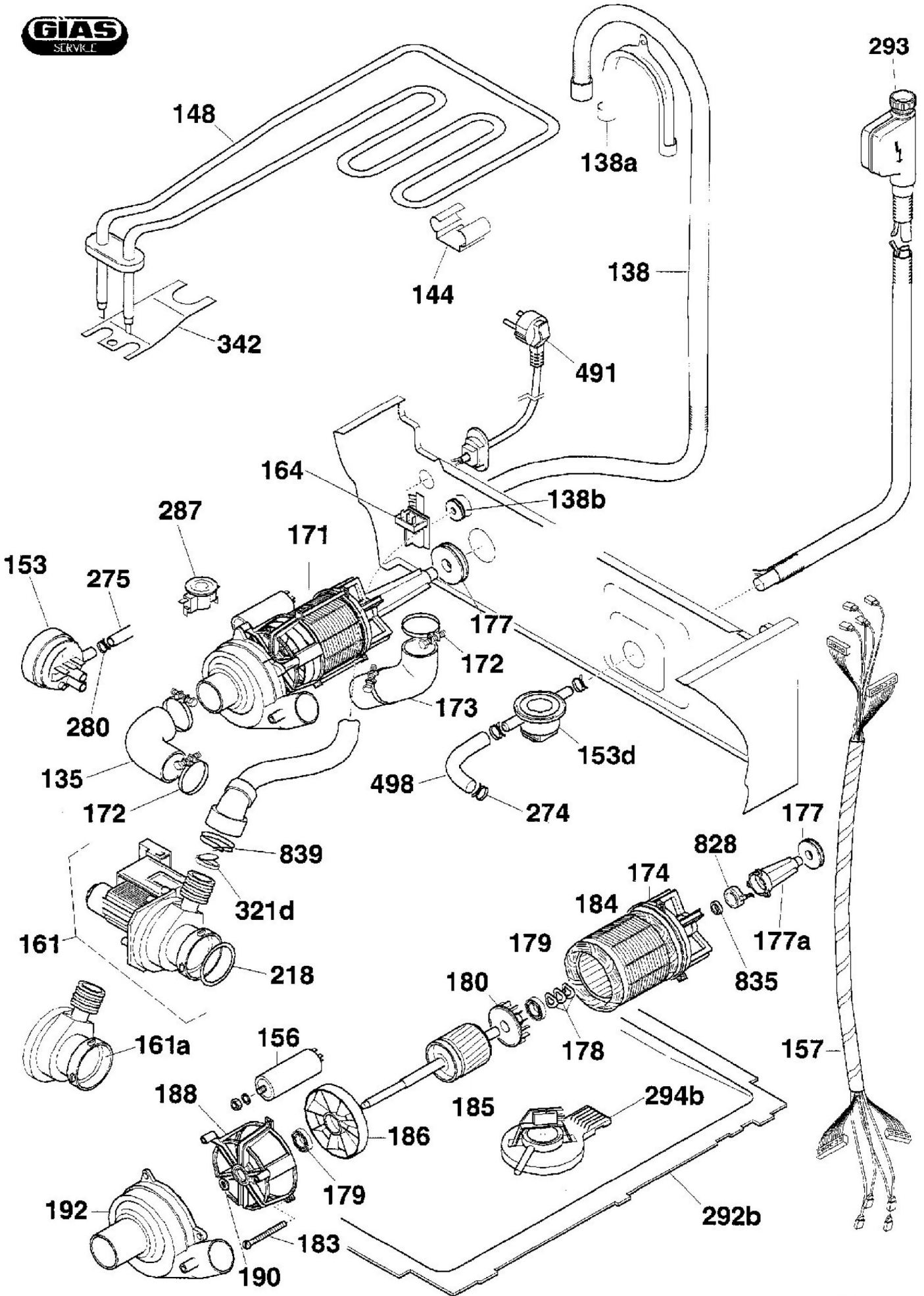














Mod: 32208159 DFIPLAN 0220 (14/05/2002)

Ref.	Descrizione - Description - Beschreibung - Descripcion	Ricambio Part No. Piece E-Teil Pieza	Inizio Beginning Debut Begin Inicio	Fine Ending Fin End Fin
8	Adjustable foot	92250901		
8c	Rear adjustable foot	91670150		
9	Control panel plate	41004356		
9b	Control panel front glass	41001256		
14g	ON-OFF push button	41002304		
14y	Schedule switch assy	41001081		
21a	Control panel	41001254		
27	Closure regulator	91800770		
28	Catch	92731090		
29	Screw	41005335		
44	Door lock	91670364		
54a	Innerdoor lower gasket	91620003		
55	Front gasket	92130962		
56	Special screw	92419530		
58	L/H gasket holder	91617514		
59	Cornet f.gasket	92605757		
60	Upper gasket holder	91617530		
66	R/H gasket holder	91617522		
69	Insulating panel	91600504		
84	L/H hinge holder	91750079		0317 (23/04/2003)
84	L/H hinge holder	41007154	0317 (23/04/2003)	0319 (09/05/2003)
84a	R/H hinge holder	91750078		0317 (23/04/2003)
84a	R/H hinge holder	41007153	0317 (23/04/2003)	0319 (09/05/2003)
85a	R/H hinge	91800069		0317 (23/04/2003)
85a	R/H hinge	41007189	0317 (23/04/2003)	0319 (09/05/2003)
85b	L/H hinge	91800070		0317 (23/04/2003)
85b	L/H hinge	41007190	0317 (23/04/2003)	0319 (09/05/2003)
85c	R/H hinge assy	41007158	0319 (09/05/2003)	
85d	L/H hinge assy	41007159	0319 (09/05/2003)	
92	Innerdoor	91750202		
93	Door	41001253		
95	Programmes display	91670920		
95a	Programmes display holder	41002718		



Mod: 32208159 DFIPLAN 0220 (14/05/2002)

Ref.	Descrizione - Description - Beschreibung - Descripcion	Ricambio Part No. Piece E-Teil Pieza	Inizio Beginning Debut Begin Inicio	Fine Ending Fin End Fin
100	Electrodistributor	91213900		
101	Special screw	92419506		
117	Nozzle	92694801		
122	Gasket	91620012		
126	Seal gasket	91620014		
127	Metal ring	91600586		
135	Gasket	91620008		
138	Drain hose	91670102		
138a	Drain house elbow	92689587		
138b	Hoseb clamp	91600328		
144a	Heater outer hook	91602343		
148a	Outer heater assy	91201185	0250 (10/12/2002)	0250 (10/12/2002)
148a	Outer heater assy	41007937		
150	Door micro switch	41000264		
151a	Electronic module	41004556		
152d	Switch assy(open contact)	92742139		
153	Level switch	41001361		
156	Capacitor	92246495		
157	Wiring harness	41004426		
161	Drain pump	91200173		
161a	Drain pump scroll	91600290		
164	Anti jamming filter radio	91200489		
167	Spray arm/boss assy	91670829		
168	Upper spray arm feeder tube	91601589		
168a	Upper spray arm seal gasket	91406306		
169	Heater feeder tube	91620053		
171	Motor pump	41001321		
172	Clip	91408000		
173	Hose	91620006		
174	Motor end	91700018		
177	Motor Schoch absorber	92131762		



Mod: 32208159 DFIPLAN 0220 (14/05/2002)

		Ricambio Part No. Piece E-Teil Pieza	Inizio Beginning Debut Begin Inicio	Fine Ending Fin End Fin
Ref.	Descrizione - Description - Beschreibung - Descripcion			
178	Washer	92439835		
179	Bearing	92440148		
179i	Door handle	91602316		
180	Fan	92141449		
183	Motor securing bolt	92401181		
184	Stator	91200669		
185	Rotor	41001314		
186	Fan	92141431		
188	Motor end	92736040		
190	Washer	91406200		
192	Pump assembly	41001319		
200	Drawer gasket	91406300		
204a	Upper spray arm	91671232		
204b	Lower spray arm	91671231		
205	Spray arms tube	91670086		
208	Filter	91600277	0239 (25/09/2002)	0239 (25/09/2002)
208	Filter	41005927		
208a	Microfilter	91670082		
209	Filter plate	91800738		
217	Filter bacin.	91670113		
218	OR seal gasket	91406302		
225a	Thermostat Gasket	92445626		
241	Lower basket wheel	91601253		
243	Lower basket	91750823		
243b	Inclinable plates holder	91750827		
244	Upper basket	91750813		
244a	Plates holder	91601258		
244b	Basket regulation assy L/H	91670830		
244c	Basket regulation assy R/H	91670831		
244d	Grip	91602038		
245	Basket wheel pin	91601247		



Mod: 32208159 DFIPLAN 0220 (14/05/2002)

Ref.	Descrizione - Description - Beschreibung - Descripcion	Ricambio Part No. Piece E-Teil Pieza	Inizio Beginning Debut Begin Inicio	Fine Ending Fin End Fin
246	Basket wheel upper.	91601248		
249a	R/H front-L/H rear cups basket	41000751		
249b	L/H front-R/H rear cups basket	41000752		
250	Wheel stopper	91619627		
251	Runner	91800137		
257	Cutlery basket	91670453		
258a	Basket rear handle	91601255		
258b	Basket front handle	91601254		
272	Clip	92470350		
275	Level hose	92053396		
280	Clip	92470202		
283a	Hub	91601584		
284	Tub assy	41000858		
285	Bottom cabinet	91750552		0317 (23/04/2003)
286	Front cabinet	91750970		0317 (23/04/2003)
287c	Safety thermostat	91942636		
287d	Limit thermostat	91942635		
287m	NTC probe	92743616		
290	Bearing for spray arm	91405300		0243 (20/10/2002)
292b	Dispenser drawer	91600548		
293b	Fill hose assy with electrovalve	41005471		
294b	Water-block sensor	91200528		
295a	Water softener	91200516		
295b	Water softener OR seal gasket	91941698		
296	Water softener stopper	91670172		
297	Hose	91620010		
299	Water softener capacitor	91670157		
305	Spring	92483809		
305a	Long spring	91408715		0319 (09/05/2003)
305b	Door balance assy	41008096	0319 (09/05/2003)	
305c	Spring	41008974	0319 (09/05/2003)	



Mod: 32208159 DFIPLAN 0220 (14/05/2002)

Ref.	Descrizione - Description - Beschreibung - Descripcion	Ricambio Part No. Piece E-Teil Pieza	Inizio Beginning Debut Begin Inicio	Fine Ending Fin End Fin
311	Sleeve	91602981		0243 (20/10/2002)
311a	Sleeve	91600276		0243 (20/10/2002)
314	Slider	91600272		
315	Spring	92484021		
316	Center square	91600271		
318	Upper ramp tube	91671229		
321a	Deviator	91600266		
321b	Deviator valve	91600267		
321c	Deviator valve holder	91600268		
321d	Non return valve	91941700		
322	Seal	91406301		
323	Seal	91620024		
330	Subseq.runner ass.support	91670988		
333	Water softener reed	91941699		
362	Wheel support reinforc.	91602344		
364	Upper basket stopper	91601047		
377	Center square	91621961		
395	Air break ring nut	91600575		
399	Built-in envelope assy	41004180		
408a	R/H later.panel	92899418		0317 (23/04/2003)
408a	R/H later.panel	41007178	0317 (23/04/2003)	
408b	L/H later.panel	92899426		0317 (23/04/2003)
408b	L/H later.panel	41007179	0317 (23/04/2003)	
491	Main cable	91200194		
492	Socle	91600126		
492a	Door socle envelope assy	41004365		0317 (23/04/2003)
492a	Door socle envelope assy	41007265	0317 (23/04/2003)	
493	Upper cover	91800072		
495a	Alternate washing actuator	91201093		
510	Motor fan	91201058		
511	Steam condensator	91601397		
511a	Steam condensator boss	91601392		

**Mod: 32208159 DFIPLAN 0220 (14/05/2002)**

Ref.	Descrizione - Description - Beschreibung - Descripcion	Ricambio Part No. Piece E-Teil Pieza	Inizio Beginning Debut Begin Inicio	Fine Ending Fin End Fin
511b	Steam condensator gasket	91620035		
512	Discharge rose	91601394		
512a	Steam duct	91601395		
797	Hook	92734912		
798	Clutch body	91601427		
799	Clutching band	92895838		
800	Door glass	41001263		
824	Pin	91600493		
824a	Rod	91600495		
833	Door	41001251		
834	Screw	92418151		
839	Clip	92470277		
999	Wiring diagram	41004455		

Configurazione della scheda elettronica di comando

La scheda elettronica è predisposta all'utilizzo su più modelli, con diversi programmi e sequenze di lavaggio.

Pertanto, all'atto del montaggio sull'apparecchio (sia in sede di produzione che di assistenza) deve essere "programmata" in modo adeguato, per potere realizzare quanto previsto dall'apparecchio stesso. Infatti, se all'accensione della lavastoviglie il software (memoria "EPROM") rileva che non è stato preventivamente configurato sulla scheda il tipo di macchina (caso di scheda "vergine"), viene visualizzata sul visore del display alfanumerico la scritta lampeggiante L? e contemporaneamente attivato il "buzzer" (cicalino) ad intermittenza.

LA MACCHINA RESTA NELLE PREDETTE CONDIZIONI FINO A QUANDO NON SI TOGLIE L'ALIMENTAZIONE ELETTRICA. PER CONFIGURARE LA SCHEDA IN RELAZIONE AL TIPO DI MACCHINA, OCCORRE PROCEDERE COME DI SEGUITO DESCRITTO:

- Montare la scheda elettronica sulla lavastoviglie e collegarla elettricamente.
- Tenendo premuti contemporaneamente il 3° e 5° pulsante (partendo da sinistra), inserire il pulsante di accensione 0/I
- Se la scheda è "vergine", sul display appare la sigla "L0" ed il software si mette in attesa dell'impostazione.
- Premere il tasto "SELEZIONE PROGRAMMI" (1° da sinistra). Sul display apparirà la sigla "L1" (dove la cifra 1 sostituisce il precedente "zero"; ad ogni pressione del tasto la cifra avanza di una unità). Premere quindi nuovamente il tasto fino ad individuare la sigla desiderata.
- Attendere circa 5 secondi. Il software accetta e memorizza la programmazione. La corretta programmazione è confermata dall'apparizione sul display della sigla "88."

NOTA BENE: La mancata configurazione della scheda di comando viene evidenziata sul display dell'apparecchio:

- Nella fase di test di collaudo (autodiagnosi) con la sigla "L0".
- Nella normale fase di accensione con la sigla "L?".

RISULTA EVIDENTE CHE LA CONFIGURAZIONE della scheda elettronica in relazione al tipo di apparecchio È DA ESEGUIRE SEMPRE, ogni qualvolta si debba sostituire la scheda originale montata sull'apparecchio con una di ricambio fornita da GIAS.

CONFIGURATION OF THE ELECTRONIC CONTROL BOARD:

The electronic card that is going to be mounted on this model of dishwasher, is designed to the use on several models, with different programs and sequences of washing.

Therefore, at the moment of the mounting on the appliance (both in case of production that of assistance) the electronic module must be "programmed" in adequate way, in order to perform what is expected from the same appliance.

In fact, if at the first switching on of the dishwasher the inside microprocessor (memory "EPROM") was not previously programmed accordingly to the type of appliance (case of "virgin" card), it comes displayed on the display the flashing written [L?] and contemporary is activated the intermittent "buzzer".

THE APPLIANCE STAYS IN THE SAID CONDITIONS, UP TO THE MOMENT IT IS SWITCHED OFF. TO PROGRAM THE ELECTRONIC MODULE ACCORDINGLY TO THE TYPE OF APPLIANCE, IT IS NECESSARY TO OPERATE AS HEREAFTER DESCRIBED:

Mount the electronic card on the dishwasher and connect it electrically.

Holding pressed at the same moment the third and the fifth push button (counting from left hand), contemporarily press the on/off key 0/I also.

In case of a «virgin» electronic module, the display shows the initials «L0» and the software is now waiting for a programming.

Press the key "SELECTION PROGRAMS" (first to the left). On the display it will appear the initials "L1" (where the digit 1 replaces the precedent "zero"; to each pressure of the key the digit advances of one unity). Press the key again, until you make appear the desired initials (see for this the attached chart), related to the type of the appliance you are servicing.

Wait about 5 seconds. The software accepts and memorises the planning. The correct planning is confirmed from the apparition on the display of the initial "88."

NOTE WELL: The missing configuration of the card of command comes highlighted on the display of the appliance:

In the phase of testing (self-test checking routine) with the initial "L0."

In the normal phase of switching-on with the initial "L?."

IT IS NOW WELL EVIDENT THAT THE CONFIGURATION of the electronic card in relation to the type of appliance IS ALWAYS TO PERFORM, each time a spare electronic card supplied by GIAS should take the place of the original electronic card mounted in factory on the appliance.

Configuración de la placa electrónica de mando

La placa electrónica está preparada para su utilización en varios modelos, con programas y secuencias de lavado distintos.

Por lo tanto, a la hora de montarla en el aparato (tanto en fase de producción como de asistencia) es necesario “programarla” adecuadamente para el correcto funcionamiento del aparato. En efecto, si al poner en marcha el lavavajillas el software (memoria “EPROM”) detecta que previamente no se ha configurado el tipo de aparato en la placa (en caso de placa “virgen”), en la pantalla alfanumérica se visualiza “L?” parpadeando y al mismo tiempo se activa intermitentemente el zumbador.

EL APARATO QUEDA EN ESTAS CONDICIONES HASTA QUE SE DESCONECTA LA ALIMENTACIÓN ELÉCTRICA. PARA CONFIGURAR LA PLACA SEGÚN EL TIPO DE APARATO, ACTUAR COMO SE INDICA A CONTINUACIÓN:

- Montar la placa electrónica en el lavavajillas y conectarla eléctricamente.
- Manteniendo pulsados a la vez el 3° y el 5° pulsador (partiendo de la izquierda), apretar el pulsador de puesta en marcha 0/I
- Si la placa es “virgen”, en pantalla aparece la sigla “L0” y el software se queda a la espera de que se realice la configuración.
- Pulsar la tecla “SELECCIÓN DE PROGRAMAS” (1° desde la izquierda). En pantalla aparece entonces la sigla “L1” (donde la cifra 1 sustituye el “cero” anterior; cada vez que se pulsa la tecla, la cifra avanza de una unidad). Pulsar de nuevo la tecla hasta que aparezca la sigla deseada.
- Esperar unos 5 segundos. El software acepta y memoriza la programación. La correcta programación se confirma con la aparición de la sigla “88.” en pantalla.

NOTA IMPORTANTE: La falta de configuración de la placa de mando aparece resaltada en la pantalla del aparato:

- En la fase de prueba (autodiagnóstico) con la sigla “L0”.
- En la fase normal de puesta en marcha con la sigla “L?”.

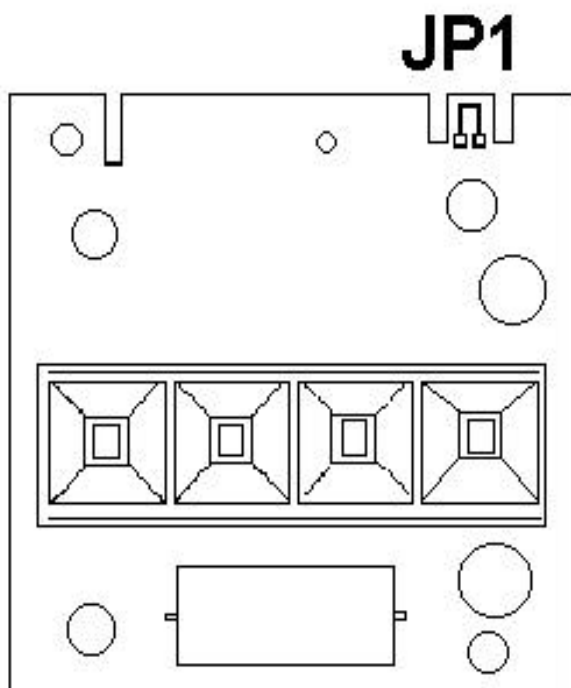
RESULTA EVIDENTE QUE LA CONFIGURACIÓN de la placa electrónica según el tipo de aparato DEBE REALIZARSE SIEMPRE, cada vez que sea necesario sustituir la placa original montada en el aparato por una de recambio suministrada por GIAS.

CONFIGURAZIONE SETTING TIPO	CARATTERISTICHE GENERAL FEATURES CARACTERISTICAS			VARIANTI A TASTO PUSH BUTTON TECLAS FUNCION		
L1	RESISTENZA IN VASCA			EXTRA RISCIAQUO	HPS	ECO
	HEATER INSIDE TUB			EXTRA RINSE	HPS	ECO
	RESISTENCIA EN LA CUBA			SUPER-ACLARADO	HPS	ECO
L2	RESISTENZA IN VASCA	LAVAGGIO ALTERNATO		FLEXI	HPS	ECO
	HEATER INSIDE TUB	FLEXY LOAD		FLEXI	HPS	ECO
	RESISTENCIA EN LA CUBA	LAVADO ALTERNATIVO		FLEXI	HPS	ECO
L3	RESISTENZA IN VASCA	LAVAGGIO ALTERNATO		FLEXI	EXTRA RISCIAQUO	ECO
	HEATER INSIDE TUB	FLEXY LOAD		FLEXI	EXTRA RINSE	ECO
	RESISTENCIA EN LA CUBA	LAVADO ALTERNATIVO		FLEXI	SUPER-ACLARADO	ECO
L4	RESISTENZA IN VASCA	VENTILAZIONE		EXTRA RISCIAQUO	HPS	ECO
	HEATER INSIDE TUB	VENTILATION		EXTRA RINSE	HPS	ECO
	RESISTENCIA EN LA CUBA	VENTILACION		SUPER-ACLARADO	HPS	ECO
L5	RESISTENZA IN VASCA	LAVAGGIO ALTERNATO		FLEXI	HPS	EXTRA RISCIAQUO
	HEATER INSIDE TUB	FLEXY LOAD		FLEXI	HPS	EXTRA RINSE
	RESISTENCIA EN LA CUBA	LAVADO ALTERNATIVO		FLEXI	HPS	SUPER-ACLARADO
L6	RESISTENZA IN VASCA	LAVAGGIO ALTERNATO	VENTILAZIONE	ECO	HPS	FLEXI
	HEATER INSIDE TUB	FLEXY LOAD	VENTILATION	ECO	HPS	FLEXI
	RESISTENCIA EN LA CUBA	LAVADO ALTERNATIVO	VENTILACION	ECO	HPS	FLEXI
L7	RESISTENZA IN VASCA	LAVAGGIO ALTERNATO	VENTILAZIONE	FLEXI	HPS	EXTRA RISCIAQUO
	HEATER INSIDE TUB	FLEXY LOAD	VENTILATION	FLEXI	HPS	EXTRA RINSE
	RESISTENCIA EN LA CUBA	LAVADO ALTERNATIVO	VENTILACION	FLEXI	HPS	SUPER-ACLARADO
L8	RESISTENZA FUORI VASCA	LAVAGGIO ALTERNATO	VENTILAZIONE	ECO	HPS	FLEXI
	HEATER OUTSIDE TUB	FLEXY LOAD	VENTILATION	ECO	HPS	FLEXI
	RESISTENCIA FUERA CUBA	LAVADO ALTERNATIVO	VENTILACION	ECO	HPS	FLEXI
L9	RESISTENZA IN VASCA	LAVAGGIO ALTERNATO	VENTILAZIONE	FLEXI	EXTRA RISCIAQUO	ECO
	HEATER INSIDE TUB	FLEXY LOAD	VENTILATION	FLEXI	EXTRA RINSE	ECO
	RESISTENCIA EN LA CUBA	LAVADO ALTERNATIVO	VENTILACION	FLEXI	SUPER-ACLARADO	ECO
LA	RESISTENZA FUORI VASCA			EXTRA RISCIAQUO	HPS	ECO
	HEATER OUTSIDE TUB			EXTRA RINSE	HPS	ECO
	RESISTENCIA FUERA CUBA			SUPER-ACLARADO	HPS	ECO
LB	RESISTENZA FUORI VASCA	VENTILAZIONE		EXTRA RISCIAQUO	HPS	ECO
	HEATER OUTSIDE TUB	VENTILATION		EXTRA RINSE	HPS	ECO
	RESISTENCIA FUERA CUBA	VENTILACION		SUPER-ACLARADO	HPS	ECO
LC	RESISTENZA FUORI VASCA	LAVAGGIO ALTERNATO		FLEXI	HPS	EXTRA RISCIAQUO
	HEATER OUTSIDE TUB	FLEXY LOAD		FLEXI	HPS	EXTRA RINSE
	RESISTENCIA FUERA CUBA	LAVADO ALTERNATIVO		FLEXI	HPS	SUPER-ACLARADO
LD	RESISTENZA FUORI VASCA	LAVAGGIO ALTERNATO	VENTILAZIONE	FLEXI	HPS	EXTRA RISCIAQUO
	HEATER OUTSIDE TUB	FLEXY LOAD	VENTILATION	FLEXI	HPS	EXTRA RINSE
	RESISTENCIA FUERA CUBA	LAVADO ALTERNATIVO	VENTILACION	FLEXI	HPS	SUPER-ACLARADO
LE	RESISTENZA FUORI VASCA	LAVAGGIO ALTERNATO		FLEXI	EXTRA RISCIAQUO	ECO
	HEATER OUTSIDE TUB	FLEXY LOAD		FLEXI	EXTRA RINSE	ECO
	RESISTENCIA FUERA CUBA	LAVADO ALTERNATIVO		FLEXI	SUPER-ACLARADO	ECO
LF	RESISTENZA FUORI VASCA	LAVAGGIO ALTERNATO	VENTILAZIONE	FLEXI	EXTRA RISCIAQUO	ECO
	HEATER OUTSIDE TUB	FLEXY LOAD	VENTILATION	FLEXI	EXTRA RINSE	ECO
	RESISTENCIA FUERA CUBA	LAVADO ALTERNATIVO	VENTILACION	FLEXI	SUPER-ACLARADO	ECO
LH	RESISTENZA FUORI VASCA	LAVAGGIO ALTERNATO		FLEXI	HPS	ECO
	HEATER OUTSIDE TUB	FLEXY LOAD		FLEXI	HPS	ECO
	RESISTENCIA FUERA CUBA	LAVADO ALTERNATIVO		FLEXI	HPS	ECO

**CONFIGURAZIONE SCHEDA CRUSCOTTO
CONTROL PANEL BOARD SETTING**

MATRICOLA SERIAL NUMBER	MODELLO MODEL	CONFIGURAZIONE SETTING
32000003	ZH 882 SE	LF
32000004	ZH 862 SE ALU	L9
32000005	ZH 882 SE ALU	LF
32000006	ZH 862 SE NE	L9
32000007	ZH 862 SE	L9
32000008	ZH 852 SE	L3
32000009	HD 97 E	L9
32000013	MJD 3000 AAW	L8
32000014	MJD 2000 AAW	LH
32000022	CD 710 MASTER	LH
32000029	CD 711 S/1	LH
32000032	CD 711 SX/1	LH
32000050	CD 711/1 ES	LH
32000053	CD 800/1 ES	L8
32000055	LVOH 499 A/1	LH
32000058	HD 98 E	L9
32000066	CD 711/1 XES	LH
32000071	CD 801 TX	L8
32177123	DT 999 A FR	L8
32177131	DT 997 A FR	LE
32177149	DT 997 A FR ALU	LE
32177156	DT 999 T SY	L8
32177164	DT 999 T SY ALU	L8
32177172	DT 998 A FR	L8
32177180	DF 967 T NORD	LH
32208159	DFI PLAN	L8

ISTRUZIONI CONFIGURAZIONE SCHEDA VISUAL PROGRAMMI 91670920
CONFIGURATION OF ELECTRONIC BOARD 91670920



LA SCHEDA VISUALIZZAZIONE PROGRAMMI E' PREDISPOSTA PER DUE CONFIGURAZIONI. PRIMA DEL MONTAGGIO OPERARE COME INDICATO FACENDO EVENTUALMENTE RIFERIMENTO ALLO SCHEMA ELETTRICO DEL MODELLO.

THE ELECTRONIC BOARD CAN BE ADAPTED TO SHOW TWO DIFFERENT SEQUENCES OF ADVANCEMENT OF THE WASHING CYCLE. ADAPT IT AS HEREUNDER DESCRIBED, ACCORDINGLY TO THE DIFFERENT WASHING FUNCTIONS RELATED TO EACH LED LAMP. ADAPTEMENT IS MADE BY BREAKING OR NOT BREAKING THE TONGUE INCLUDING **JUMPER 1**.

CHECK CONFIRMATION OF THE CORRECT CONFIGURATION ON RELATED WIRING DIAGRAM OF APPLIANCE.


OPERAZIONE OPERATION	ABBINAMENTO LED/PROGRAMMI COUPLING BETWEEN LED AND WASHING FUNCTIONS	
SEQUENZA TIPO "A" SEQUENCE TYPE "A" ROMPERE JP1 BREAK JP1	DL1	PRELAVAGGIO - PRE-WASHING
	DL2	LAVAGGIO - WASHING
	DL3	RISCIACQUO - RINSE
	DL4	ASCIUGATURA - DRYING
SEQUENZA TIPO "B" SEQUENCE TYPE "B" NON ROMPERE JP1 DON'T BREAK JP1	DL1	FINE CICLO – END OF CYCLE
	DL2	ASCIUGATURA – DRYING PHASE
	DL3	LAVAGGIO – WASHING PHASE
	DL4	PARTENZA RITARDATA START DELAY

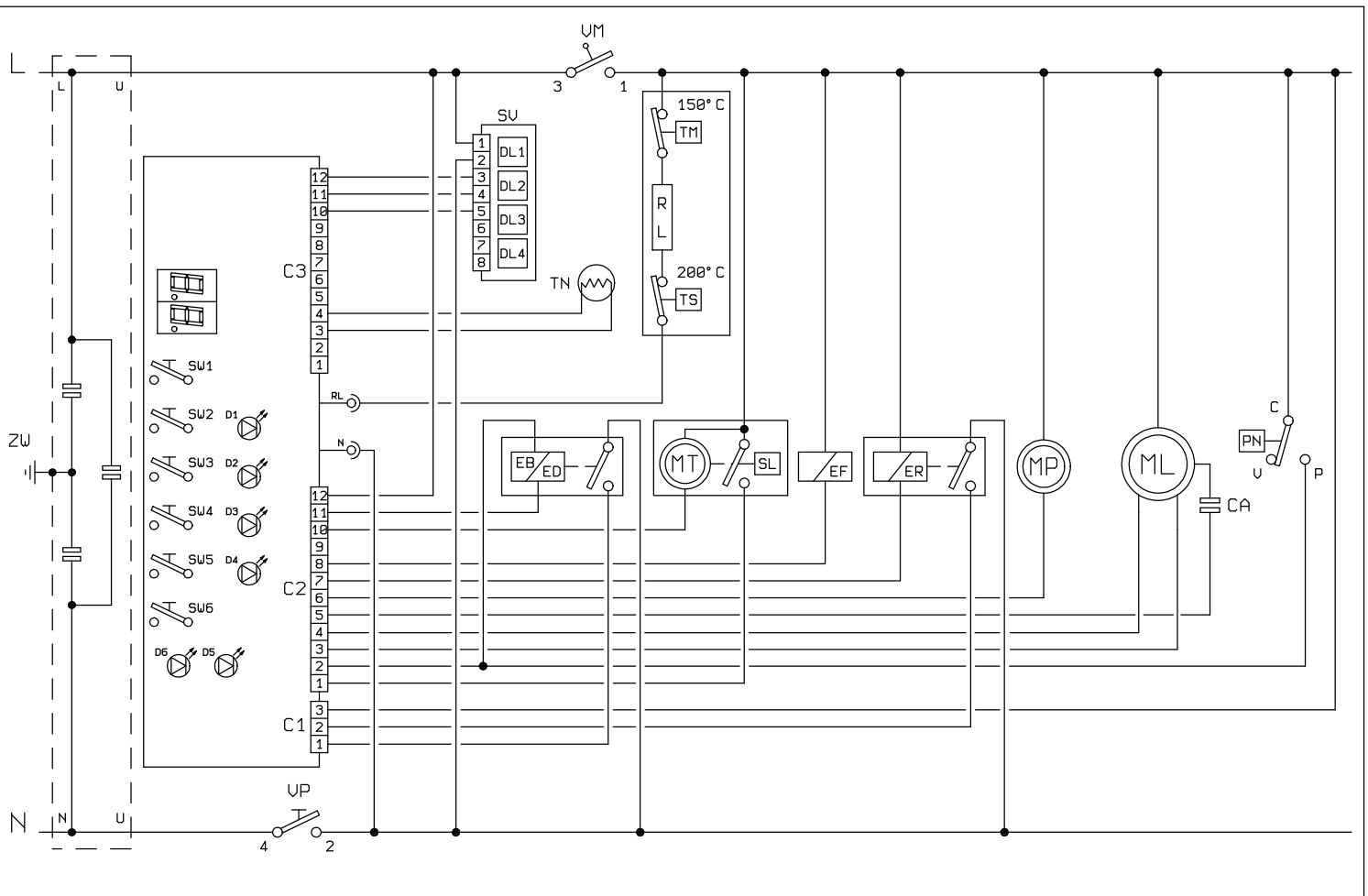
91942658.DOC

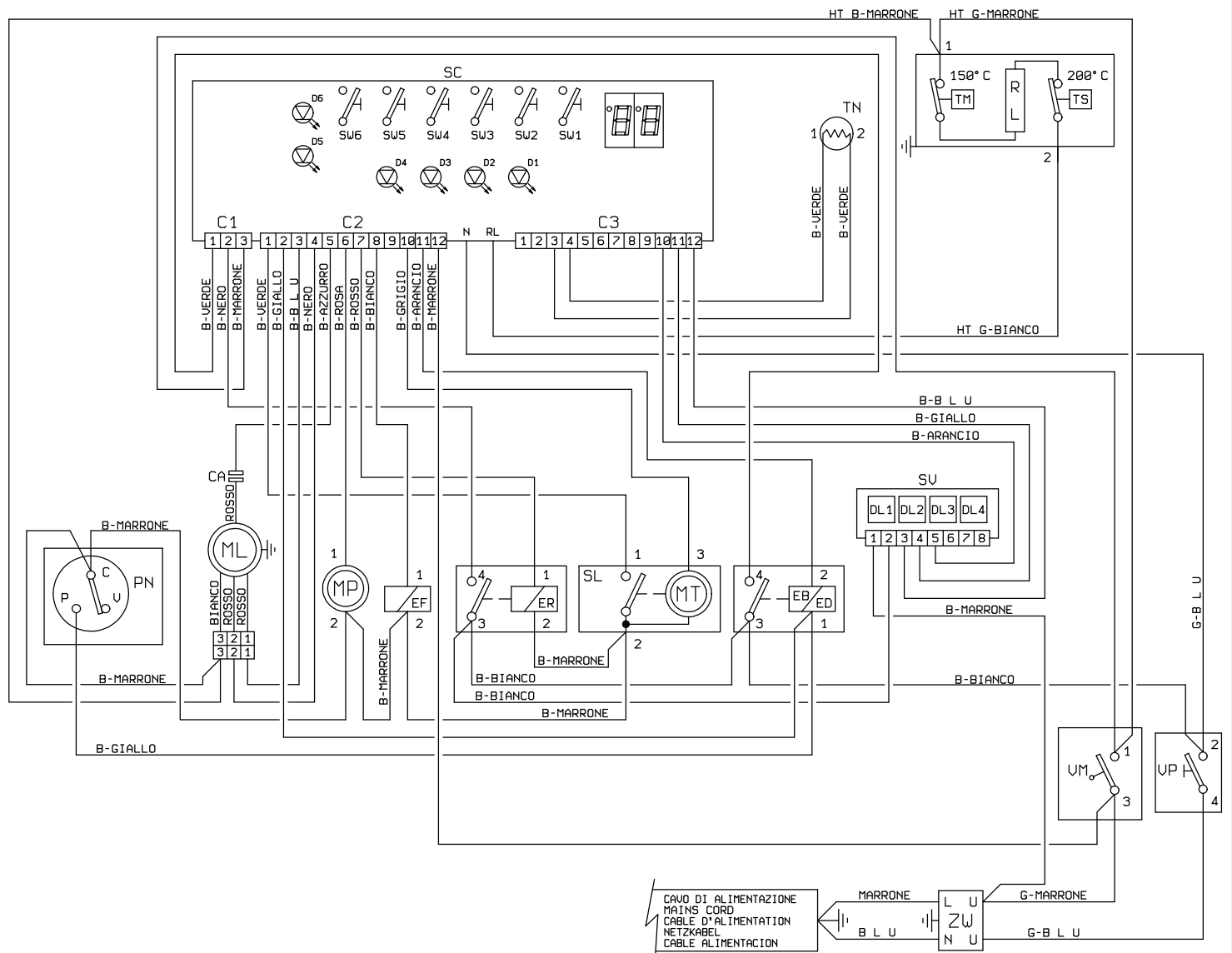
M O D E L L I - MODELS - MODELES - MODELLE - MODELOS

CODICE CODE CODE CODE CODIGO	DENOMINAZIONE DESCRIPTION BESCHREIBUNG DENOMINACION	STOCK STOCK STOCK STOCK STOCK	COMPOSIZIONE COMPOSITION COMPOSITION KOMPOSITION COMPOSICION	TIMER TIMER TIMER TIMER PROGRAMADOR
32208159	DFI PLAN	02,04,21,34 47,83,84,85	MU + AS	41004556

• : MODELLO ELIMINATO
X : MODELLO TRASFERITO

		VARIANTI SIGNIFICATIVE SIGNIFICANT VARIATIONS VARIATIONS SIGNIFICATIVES BEZEICHNENDE VARIANTEN VARIANTES SIGNIFICATIVAS	
LAVASTOVIGLIE - DISHWASHER - LAVE-VAISSELLE GESCHIRRSPUELAUTOMAT - LAVAVAJILLAS		DATA-DATE-DATE DATUM - FECHA	INDICE-INDEX-INDEX ANZEIGER-INDICE
SCHEMA ELETTRICO ELECTRICAL DIAGRAMS - SCHEMAS ELETRIQUES ELEKTRISCHE SCHALTPLASE - ESQUEMA ELECTRICO		31.01.2002	A00
CODICE DISEGNO - DRAWING CODE - CODE SCHEMA ELECTRIQUE - ELEKTRISCHE SCHEMA CODE - CODIGO DISENO			
4 1 0 0 4 4 5 5			
RIPRODUZIONE VIETATA - FORBIDDEN REPRODUCTION - REPRODUCTION INTERDITE - NACHDRUCK VERBOTEN - REPRODUCCION PROHIBIDA			

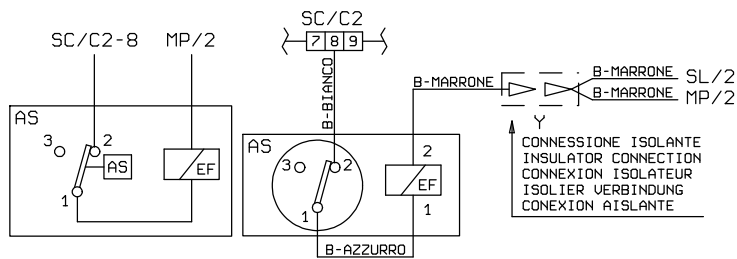




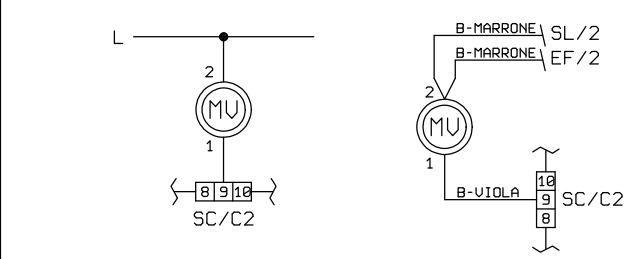
ARANCIO - ORANGE - ORANGE - ORANGE - NARANJA MARRONE - BROWN - MARRON - BRAUN - MARRON
 AZZURRO - AZURE - AZUR - HELLBLAU - AZUL NERO - BLACK - NOIR - SCHWARZ - NEGRO
 BIANCO - WHITE - BLANC - WEISS - BLANCO ROSA - PINK - ROSE - ROSA - ROSA
 BLU - BLUE - BLEU - BLAU - AZUL CARGADO ROSSO - RED - ROUGE - ROT - ROJO
 GIALLO - YELLOW - JAUNE - GELB - AMARILLO VERDE - GREEN - VERT - GRÜN - VERDE
 GRIGIO - GREY - GRIS - GRAU - GRIS

B - 0,5 mm2 G - 1 mm2 — — CAVALLOTTI - LINKS - PONTS - HALTER - PUENTES

AS - SISTEMA ACQUA STOP - WATER STOP SYSTEM - SISTEM EAU STOP
 STOP WASSER SYSTEM - SISTEMA AGUA STOP



MU - VENTOLA DI ASCIUGATURA - DRYING FAN - HELICE ESSORAGE -
 TROCKENUNGSLUEGEL - VENTILADOR DE SECADO



**LEGENDA COMPONENTI LAVAGGIO - WASHING COMPONENTS LIST - LISTE
COMPOSANTES LAVAGE - WASCHUNG KOMPONENTEN LISTE - LEYENDA
COMPONENTES LAVADO**

AS	SISTEMA ACQUA STOP - WATER STOP SYSTEM - SYSTEME DE BLOCAGE D'ARRIVEE D'EAU - STOP WASSER SYSTEM - SISTEMA AGUA STOP
BL	BASSETTA DI LINEA - LINE PLATE - BORNIER D'ARRIVEE ELECTRIQUE - LINIE SOCKEL - PLACA DE LINEA
CA	CONDENSATORE - CAPACITOR - CONDENSATEUR - KONDENSATOR - CONDENSADOR
CL	CONTALITRI - LITER-COUNTER - DEBIT-METRE - LITER-ZAEHLER - CONTALITROS
EB	ELETTROVALVOLA BRILLANTANTE - RINSER ELECTRICVALVE - ELECTROVANNE PRODUIT DE RINCAGE - KLARSPUELMITTEL ELEKTROVENTIL - ELECTROVALVULA ABRILLANTADOR
EC	ELETTROVALVOLA ACQUA CALDA - WARM WATER ELECTRICVALVE - ELECTROVANNE EAU CHAUDE - WARMWASSER ELEKTROVENTIL - ELECTROVALVULA AGUA CALIENTE
ED	ELETTROVALVOLA DETERSIVO - DETERGENT ELECTRICVALVE - ELECTROVANNE DETERSIF - SPUELMITTEL ELEKTROVENTIL - ELECTROVALVULA DETERGENTE
EF	ELETTROVALVOLA ACQUA FREDDA - COLD WATER ELECTRIC VALVE - ELECTROVANNE EAU FROIDE - KALTESWASSER ELEKTROVENTIL - ELECTROVALVULA AGUA FRIA
EI	ELETTROVALVOLA INTERCETTATRICE - INTERCEPTING ELECTRICVALVE - ELECTROVANNE IINTERCEPTION - SPERR-ELEKTROVENTILL
ER	ELETTROVALVOLA RIGENERO - REGENERATION SOLENOID-VALVE - ELECTROVANNE REGENERATION - REGENERLERUNGS-ELEKTROVENTIL - ELECTROVALVULA REGENERACION
ES	ELETTROVALVOLA SERBATOIO - TANK ELECTRICVALVE - ELECTROVANNE RESERVOIR - ELECTROVENTILL-BEHAELTER - ELECTROVALVULA CUBETA
FA	FILTRO AUTOPULENTE - SELF-CLEANING FILTER - FILTRE AUTO-NETTOYANT - SELBSTREINIGENDER FILTER - FILTRO AUTOLIMPIANTE
FB	BASSA TEMPERATURA - LOW TEMPERATURE - BASSE TEMPERATURE - NIEDRIGE TEMPERATUR - BAJA TEMPERATURA
FK	VARIANTE STOCK UK - STOCK UK VARIATION - VARIANTE POUR STOCK UK - ANDERUNG STOCK UK - VARIANTE STOCK UK
FN	VARIANTE STOCK NORD - STOCK NORD VARIATION - VARIANTE POUR STOCK NORD - ANDERUNG STOCK NORD - VARIANTE STOCK NORDICO
FR	TRE RISCIAQUI - THREE RINSES - TROIS RINCAGES - DREI SPUELUNGEN - TRES ACLARADOS
FT	TERMOFUSIBILE - THERMOFUSE - THERMOFUSIBLE - THERMOSICHERUNG - TERMOFUSIBLE
FV	VARIANTE 115V/60Hz - 115V/60Hz VARIATION - VARIANTE 115V/60Hz - ANDERUNG 115V/60Hz - VARIANTE 115V/60Hz
GS	MORSETTO DI TERRA SPORTELLO - DOOR GROUND CONNECTION - SERRE CABLE MISE A LA TERRE PORTE - Klappe ERDKLEMME - TOMA TIERRA PUERTA
GT	MORSETTO GENERALE DI TERRA - GROUND CONNECTION - SERRE-CABLE MISE A LA TERRE - ERDKLEMME - TOMA GENERAL TIERRA
HPS	LAVAGGIO AD ALTA PRESSIONE - HIGH PRESSURE WASHING - LAVAGE HAUTE PRESSION - WASCHEN ZUM HOCHDRUCK - LAVADO ALTA PRESIÓN
HW	SENSORE DI DUREZZA - HARDNESS SENSOR - SONDE DE DURETÉ - HÄRTE-SENSOR - SENSOR DE DUREZA
LA	SPIA SALE - SALT LAMP - VOYANT DE SEL - SALT KONTROLL LAMPE - PILOTO SAL
LB	SPIA BRILLANTANTE - RINSE AID PILOT LAMPE - VOYANT DE PRODUIT DE RINCAGE - KLARSPUEL KONTROLLAMPE - PILOTO ABRILLANTADOR
LN	SPIA ASCIUGATURA NATURALE - NATURAL DRYNG PILOT LAMPE - VOYANT SECHAGE NATUREL - NATURAL TROCKNUNG-KONTROLLAMPE - PILOTO SECADO NATURAL
LR	SPIA CICLO RAPIDO - FAST PROGRAMME PILOT LAMP - VOYANT DU PROGRAMME RAPIDE - SCHNELL PROGRAMM KONTROLLAMPE - PILOTO CICLO RAPIDO
LS	SPIA GENERALE - PILOT LAMP - VOYANT DE MARCHE - KONTROLLAMPE - PILOTO MARCHA
ML	MOTOPOMPA - MOTOR PUMP - POMPE DE CYCLAGE - MOTOPUMPE - MOTOBOMBA
MP	ELETTROPOMPA - ELECTROPUMP - POMPE DE VIDANGE - ELEKTROPUMPE - ELEKTROBOMBA VACJADO

**LEGENDA COMPONENTI LAVAGGIO - WASHING COMPONENTS LIST - LISTE
COMPOSANTES LAVAGE - WASCHUNG KOMPONENTEN LISTE - LEYENDA
COMPONENTES LAVADO**

MR	MOTORE TIMER AUSILIARIO - AUXILARY TIMER MICROMOTOR - MOTEUR PROGRAMMATEUR AUXILIAIRE - HILFSLIMER-MOTOR - MOTORCITO PROGRAMADOR
MT	TIMER - TIMER - PROGRAMMATEUR - TIMER – PROGRAMADOR
MV	VENTOLA DI ASCIUGATURA – DRYING FAN – MOTEUR DE VENTILATION – TROCKENUNGSFLUEGEL – VENTILADOR DE SECADO
PN	PRESSOSTATO - LEVEL SWITCH - NIVEAUREGLER - PRESSOSTAT - PRESOSTATO
PO	SELETTORE - SELECTOR - SELECTEUR - WAEHLSCHALTER - SELECTOR
PS	PRESSOSTATO DI SICUREZZA - SAFETY PRESSOSTAT - PRESSOSTAT DE SECURITE - SICHERHEIT PRESSOSTAT - PRESOSTATO SEGURIDAD
RA	RESISTENZA ASCIUGATURA - DRYING HEATER - RESISTANCE SECHAGE - TROCKNUNG HEIZWIDERSTAND - RESISTENCIA SECADO
RL	RESISTENZA LAVAGGIO - TUMBLE HEATER - RESISTANCE LAVAGE - WASCHUNG HEIZWIDERSTAND - RESISTENCIA LAVADO
SA	SUONERIA - RINGER - SONNERIE - LAUTWERK - ALARMA
SC	SCHEDA ELETTRONICA - ELECTRONIC MODULE -MODULE ELECTRONIQUE - ELEKTRONISCHER MODUL - MODULO ELECTRONICO
SD	RITARDATORE DI PARTENZA - START DELAY - DEPART DIFFERE - START-VERSPAETER - RETARDADOR DE MARCHA
SI	MICROINTERRUTTORE DI SICUREZZA - SECURITY MICROSWITCH - MICRO-INTERRUPTEUR DE SECURITE - SICHERHELTS MIKROSCHALTER - MICRO DE SEGURIDAD
SL	SISTEMA LAVAGGIO ALTERNATO - ALTERNATE WASHING ACTUATOR - SYSTEME D'ASPERSION ALTERNEE - WECH-WASCH-TRIEB - ACTUAROR LAVADO ALTERNADO
SPR	SENSORE DI FUNZIONAMENTO RAMPE - SPRY ARM SENSOR - SONDE DU FONCTIONNEMENT BRAS - SPRITZARM SENSOR - SENSOR DE FUNCIONAMIENTO BRAS
SV	SCHEDA DI VISUALIZZAZIONE - PROGRAMMES DISPLAY - DISPLAY PROGRAMMES - PROGRAMMEN-DISPLAY - VISUALIZADOR PROGRAMAS
TB	TERMOSTATO BASSA TEMPERATURA - LOW TEMPERATURE THERMOSTAT - THERMOSTAT BASSE TEMPERATURE - NIEDRIGE TEMPERATUR THERMOSTAT - TERMOSTATO BAJA TEMPERATURA
TC	TERMOSTATO DI CONSENSO 55°C - TIMER FED VIA THERMOSTAT NA.55°C - ALIMENTATION PROGRAMMATEUR VIA THERMOSTAT NA 55°C - TIMER SPEISUNG VIA THERMOSTAT NA 55°C - TERMOSTATO DE PASO PROGRAMADOR
TK	TERMOSTATO DI CONSENSO 65°C - TIMER FED VIA THERMOSTAT NA 65°C - ALIMENTATION PROGRAMMATEUR VIA THERMOSTAT NA 65°C -TIMER SPEISUNG VIA THERMOSTAT NA 65°C - TERMOSTATO DE PASO PROGRAMADOR 65°C
TM	TERMOSTATO DI MASSIMA - SECURITY THERMOSTAT - THERMOSTAT DE SECURITE - SICHERHELTS-THERMOSTAT - TERMOSTATO MAXIMA
TN	TERMOSTATO 30°/90° - 30°/90° THERMOSTAT - THERMOSTAT 30°/90° - 30°/90° THERMOSTAT - TERMOSTATO 30°/90°
TR	TERMOSTATO REGOLABILE - ADJUSTABLE THERMOSTAT - THERMOSTAT REGABLE - EINSTELLBAR THERMOSTAT - TERMOSTATO REGULABLE
TS	TERMOSTATO DI SICUREZZA - SECURITY THERMOSTAT - THERMOSTAT DE SECURITE - SICHERHELTS-THERMOSTAT - TERMOSTATO SEGURIDAD
TU	SENSORE DI TORBIDITA' - DIRT SENSOR - SONDE DE SALETE - SCHMUTZ-SENSOR - SENSOR DE SUCIEDAD
VA	TASTO LAVAGGIO ALTERNATO - ALTERNATE WASHING BUTTON - TOUCHE LAVAGE ALTERNE - WECH-WASCH-TASTE - TECLA LAVADO ALTERNADO
VB	TASTO BASSA TEMPERATURA - LOW TEMPERATURE BUTTON - TOUCHE BASSE TEMPERATURE - NIEDRIGE TEMPERATUR TASTE - TECLA BAJA TEMPERATURA
VC	TASTO CICLO RAPIDO- FAST PROGRAMME BUTTON - TOUCHE PROGRAMME RAPIDE - SCHNELLPROGRAMM-TASTE - TECLA CICLO RAPIDO
VD	TASTO RITARDATORE DI PARTENZA - START DELAY - TOUCHE DE DEPART DIFFERE - START DELAY - RETARDO MARCHA
VE	TASTO ECONOMICO - SAVE KNOB - TOUCHE ECONOMIQUE - SPAR-TASTO - TECLA ECONOMICO

**LEGENDA COMPONENTI LAVAGGIO - WASHING COMPONENTS LIST - LISTE
COMPOSANTES LAVAGE - WASCHUNG KOMPONENTEN LISTE - LEYENDA
COMPONENTES LAVADO**

VF	TASTO PRELAVAGGIO FREDDO - COLD PRE-WASHING KNOB - TOUCHE PRE-LAVAGE FROID - KALT PRE-AUSWASCHUNG TASTE - TECLA PRELAVADO FRIO
VG	TASTO ALTA TEMPERATURA - HIGH TEMPERATURE BUTTON - TOUCHE HAUTE TEMPERATURE - HOHE TEMPERATUR-TASTE - TECLA TEMPERATURA ALTA
VH	TASTO ASCIUGATURA FORZATA - FORCED DRYING BUTTON - TOUCHE SECHAGE FORCE - ERZWUNGENETROCKNUNG TASTE - TECLA SECADO FORZADO
VI	TASTO INTENSIVO - INTENSIVE BUTTON - TOUCHE INTENSIF - TIEFE TASTE - TECLA ENERGICO
VL	TASTO PLUS - PLUS KEY - TOUCHE PLUS - PLUS TASTE - TECLA PLUS
VM	MICROINTERRUPTORE DI PORTA - DOOR MICROSWITCH - MICRO-INTERRUPTEUR PORTE - TUER MIKROSCHALTER - MICRO PUERTA
VN	TASTO ASCIUGATURA NATURALE - NATURAL DRYNG BUTTON - TOUCHE DE SECHAGE NATUREL - NATURALTROCKNUNG-TASTE - TECLA SECADO NATURAL
VO	TASTO MEZZO CARICO - HALF LOAD BUTTON - TOUCHE DEMI CHARGE - HALB LADUNG-TASTE - TECLA ½ CARGA
VP	TASTO MARCIA/ARRESTO - STOP/START KEY - TOUCHE MARCHE/ARRET - EIN/AUS SCHALTER - TECLA MARCHA PARADA
VR	TASTO CICLO RAPIDO 32' - 32' FAST PROGRAMME BUTTON - TOUCHE PROGRAMME RAPIDE 32' - 32' SCHNELLPROGRAMM-TASTE - TECLA CICLO RAPIDO 32'
VS	TASTO CICLO FORTE - INTENSIVE PROGRAMME BUTTON - TOUCHE PROGRAMME INTENSIF - INTENSIVE PROGRAMM-TASTE - TECLA CICLO ENERGICO
VT	TASTO 2 O 3 RISCIACQUI - 2 OR 3 RINSE PUSH BUTTON - TOUCHE 2 OU 3 RINCAGES - 2 ODER 3 SPUELUNG TASTE - TECLA 2 O 3 ACLARADOS
VU	TASTO PROGRAMMA UNIVERSALE - UNIVERSAL PROGRAMME BUTTON - TOUCHE PROGRAMME UNIVERSEL - UNIVERSALPROGRAMM-TASTE - TECLA PROGRAMA UNIVERSAL
VV	TASTO PROGRAMMA DELICATO - DELICATE PROGRAMME BUTTON - TOUCHE PROGRAMME DELICAT - FEINPROGRAMM-TASTE - TECLA PROGRAMA DELICADO
VY	TASTO ECO-DRY - ECO-DRY BUTTON - TOUCHE SECHAGE ECONOMIQUE - ECO-DRY TASTE - TECLA ECO-DRY
VZ	TASTO 65-70°C - 65-70°C BUTTON - TOUCHE 65-70°C - 65-70°C TASTE - TECLA 65-70°C
VZX	TASTO 65°C E 2 RISCIACQUI - 65°C AND 2 RINSE BUTTON - TOUCHE 65°C ET 2 RINCAGES - 65°C 2 SPUELUNG TASTE - TECLA 65°C E 2 ACLARADOS
ZR	RELE' - RELAY - RELAIS - RELAIS - RELE
ZT	TRASFORMATORE - TRANSFORMER - TRANSFORMATEUR - TRANSFORMATOR - TRANSFORMADOR
ZW	FILTRO ANTIDISTURBO - ANTIJAMMING FILTER RADIO - FILTRE ANTI-PARASITE - ENTSTEEERUNGSFILTER - FILTRO ANTIPARASITARIO

**LEGENDA COMPONENTI LAVAGGIO - WASHING COMPONENTS LIST - LISTE
COMPOSANTES LAVAGE - WASCHUNG KOMPONENTEN LISTE - LEYENDA
COMPONENTES LAVADO**

PRESSOSTATO SEMPLICE - PRESSOSTAT - PRESSOSTAT - PRESSOSTAT - PRESOSTATO

C	CONTATTO COMUNE - COMMON CONNECTION - CONTACT COMMUN - GEMEINKONTAKT - CONTACTO COMUN
V	VUOTO - WITHOUT WATER IN THE TUB - SANS EAU DANS LA CUVE - OHNE WASSER IN DEM WASCHBOTTICH - SIN AGUA EN LA CUBA
P	PIENO - WITH WATER IN THE TUB - AVEC EAU DANS LA CUVE - MIT WASSER IN DEM WASCHBOTTICH - CON AGUA EN LA CUBA

PRESSOSTATO SEMPLICE - PRESSOSTAT - PRESSOSTAT - PRESSOSTAT - PRESOSTATO

1	CONTATTO COMUNE - COMMON CONNECTION - CONTACT COMMUN - GEMEINKONTAKT - CONTACTO COMUN
2	VUOTO - WITHOUT WATER IN THE TUB - SANS EAU DANS LA CUVE - OHNE WASSER IN DEM WASCHBOTTICH - SIN AGUA EN LA CUBA
3	PIENO - WITH WATER IN THE TUB - AVEC EAU DANS LA CUVE - MIT WASSER IN DEM WASCHBOTTICH - CON AGUA EN LA CUBA

**PRESSOSTATO DOPPIO - 2 LEVEL PRESSOSTAT - PRESSOSTAT 2 NIVEAU - DOPPELTER
PRESSOSTAT - PRESOSTATO 2 NIVEL**

11	CONTATTO COMUNE - COMMON CONNECTION - CONTACT COMMUN - GEMEINKONTAKT - CONTACTO COMUN 2°
12	VUOTO - WITHOUT WATER IN THE TUB - SANS EAU DANS LA CUVE - OHNE WASSER IN DEM WASCHBOTTICH - SIN AGUA EN LA CUBA
14	PIENO - WITH WATER IN THE TUB - AVEC EAU DANS LA CUVE - MIT WASSER IN DEM WASCHBOTTICH - CON AGUA EN LA CUBA
21	CONTATTO COMUNE 2° LIVELLO - 2° LEVEL COMMON CONNECTION - CONTACT COMMUN 2° NIVEAU - 2° NIVEAU GEMEINKONTAKT - CONTACTO COMUN 2° NIVEL
22	VUOTO 2° LIVELLO - 2° LEVEL WITHOUT WATER IN THE TUB - SANS EAU DANS LA CUVE 2° NIVEAU - 2° NIVEAU OHNE WASSER IN DEM WASCHBOTTICH - SIN AGUA EN LA CUBA 2° NIVEL
24	PIENO 2° LIVELLO - 2° LEVEL WITH WATER IN THE TUB - AVEC EAU DANS LA CUVE 2° NIVEAU - 2° NIVEAU MIT WASSER IN DEM WASCHBOTTICH - CON AGUA EN LA CUBA 2° NIVEL

TIMER ELETTRONICO ALTO LIVELLO Lavag. Normale - Nuova Idraulica

18/09/02

FASI DI LAVAGGIO			1 - PROGRAMMA IGIENIZZANTE				Tempistica step
			Base	Opzione Eco	Opz. Extra Rinse	Opzione HPS	
RISCIACQUO RESINE 2° fase (se richiesto)							
	Scarico	Rigenero	58 "				
Carico (T)			3 "				
	Pausa		1 '				
Carico (T)	Scarico	Sc. resine	13 "				
			P< +15 "				max 3'
Carico (T)	Scarico	Sc. resine	13 "				
			P< +15 "				max 3'
Carico (T)	Scarico	Sc. resine	13 "				
PRELAVAGGIO							
	Scarico		P< +15 "				max 3'
Carico (T)			30 "				
Carico (T)	Lavaggio		40 "			30 "	
Carico (P)	Lavaggio		P> +1 '				max 4'
Carico (T)	Lavaggio		0 "				
	Lavaggio	Resistenza	T(45°C)	0 "	0 "		min 5' - max 40'
		Resistenza	0 "				max 40'
	Pausa		0 "				
	Lavaggio		8 '				
	Lavaggio	Scarico	12 "				
		Scarico	P< +15 "				max 3'
Carico (T)	Scarico	Pulizia filtro	8 "				
LAVAGGIO							
Carico (T)			30 "				
Carico (T)	Lavaggio		30 "			23 "	
Carico (P)	Lavaggio		P> +1 '				max 4'
	Lavaggio	Detersivo	10 "				
	Lavaggio		0 "				
	Lavaggio	Resistenza	T(73°C)	T(65°C)			min 5' - max 65'
	Lavaggio		8 '				
	Lavaggio		12 "				
		Scarico	P< +15 "				max 3'
Carico (T)	Scarico	Pulizia filtro	8 "				
	Scarico		10 "				
RISCIACQUO FREDDO							
Carico (T)			30 "				
Carico (T)	Lavaggio		35 "				
Carico (P)	Lavaggio		P> +1 '			28 "	max 4'
	Lavaggio		3 '	6 '			
	Lavaggio	Scarico	12 "				max 3'
		Scarico	P< +15 "				
RISCIACQUO FREDDO							
Carico (T)			30 "	0 "			
Carico (T)	Lavaggio		30 "	0 "			
Carico (P)	Lavaggio		P> +1 '	0 "			max 4'
	Lavaggio		3 '	0 "			
		Scarico	P< +15 "	0 "			max 3'
RISCIACQUO CALDO							
Carico (T)			30 "				
Carico (T)	Lavaggio		30 "			23 "	
Carico (P)	Lavaggio		P> +1 '				max 4'
	Lavaggio	Resistenza	P> T(48°C)				min 5' - max 40'
	Lavaggio		30 "				
	Lavaggio	Brillantante	3 "				
	Lavaggio	Brillantante	30 "				
ASCIUGATURA TRADIZIONALE							
	Lavaggio	Resistenza	T(73°C)	T(55°C)			max 65'
	Lavaggio		0 "	2 '			
		Scarico	P< +15 "				max 3'
Carico (T)	Scarico	Pulizia filtro	8 "				
	Pausa		18 '	0 "			
ASCIUGATURA VENTILATA							
	Lavaggio	Resistenza	T(73°C)	T(55°C)			max 65'
	Lavaggio		0 "	2 '			
		Scarico	P< +15 "				max 3'
Carico (T)	Scarico	Pulizia filtro	8 "				
	Pausa		5 '	4 '			
	Ventilazione		20 '	8 "			
RIGENERO RESINE 1° fase (se richiesto)							
	Scarico	Rigenero	45 "				
FINE CICLO							
		Suoneria	5 " ogni 30 " X 3 volte STOP				

P< attesa vuoto pressostato

P> attesa pieno pressostato

Le differenze di programma inserite con le opzioni sono indicate in grassetto corsivo sottolineato

NB: Il RIGENERO RESINE (1° fase) e RISCIACQUO RESINE (2° fase) sono svolte rispettivamente alla fine del ciclo e all'inizio del ciclo successivo ma sono da considerarsi la stessa fase

TIMER ELETTRONICO ALTO LIVELLO Lavag. Normale - Nuova Idraulica

18/09/02

FASI DI LAVAGGIO	2 - PROGRAMMA UNIVERSALE					Tempistica step
	Base	Opzione Eco	Opz. Extra Rinse	Opzione HPS	Opz. %Car. o FL	
RISCIACQUO RESINE 2° fase (se richiesto)						
Carico (T) Scarico Rigenero	58"					
Carico (T) Pausa	3"					
Carico (T) Scarico Sc. resine	1'					
Carico (T) Scarico Sc. resine	13"					max 3'
Carico (T) Scarico Sc. resine	P< +15"					max 3'
Carico (T) Scarico Sc. resine	13"					
Carico (T) Scarico Sc. resine	P< +15"					
Carico (T) Scarico Sc. resine	13"					
PRELAVAGGIO						
Carico (T) Scarico	P< +15"					max 3'
Carico (T) Lavaggio	30"					
Carico (P) Lavaggio	40"					30"
Carico (T) Lavaggio	P> +1'					max 4'
Carico (T) Lavaggio	0"					min 5' - max 40'
Carico (T) Lavaggio Resistenza	0"					max 40'
Carico (T) Lavaggio Resistenza	0"					
Carico (T) Pausa Suoneria	0"					
Carico (T) Lavaggio	8"	4'				
Carico (T) Lavaggio	12"					
Carico (T) Scarico	P< +15"					max 3'
Carico (T) Scarico Pulizia filtro	8"					
LAVAGGIO						
Carico (T) Lavaggio	30"					
Carico (T) Lavaggio	30"					
Carico (P) Lavaggio	P> +1'					max 4'
Carico (T) Lavaggio Detersivo	10"					
Carico (T) Lavaggio Resistenza	0"					
Carico (T) Lavaggio Resistenza	T(65°C)	T(55°C)				min 5' - max 65'
Carico (T) Lavaggio	8"					
Carico (T) Lavaggio	12"					
Carico (T) Scarico	P< +15"					max 3'
Carico (T) Scarico Pulizia filtro	8"					
Carico (T) Scarico	10"					
RISCIACQUO FREDDO						
Carico (T) Lavaggio	30"					
Carico (T) Lavaggio	35"					
Carico (P) Lavaggio	P> +1'					max 4'
Carico (T) Lavaggio	6'					
Carico (T) Scarico	12"					
Carico (T) Scarico	P< +15"					max 3'
RISCIACQUO FREDDO						
Carico (T) Lavaggio	0"					
Carico (T) Lavaggio	0"					
Carico (P) Lavaggio	0"					max 4'
Carico (T) Lavaggio	0"					
Carico (T) Scarico	0"					max 3'
RISCIACQUO CALDO						
Carico (T) Lavaggio	30"					
Carico (T) Lavaggio	30"					
Carico (P) Lavaggio	P> +1'					max 4'
Carico (T) Lavaggio Resistenza	P> T(48°C)					min 5' - max 40'
Carico (T) Lavaggio Brillantante	30"					
Carico (T) Lavaggio Brillantante	3"					
Carico (T) Lavaggio Brillantante	30"					
ASCIUGATURA TRADIZIONALE						
Carico (T) Lavaggio Resistenza	T(68°C)	T(55°C)				max 65'
Carico (T) Lavaggio	0"					
Carico (T) Scarico	P< +15"					max 3'
Carico (T) Scarico Pulizia filtro	8"					
Carico (T) Pausa	18'					0"
ASCIUGATURA VENTILATA						
Carico (T) Lavaggio Resistenza	T(68°C)	T(55°C)				max 65'
Carico (T) Lavaggio	0"					
Carico (T) Scarico	P< +15"					max 3'
Carico (T) Scarico Pulizia filtro	8"					
Carico (T) Pausa	5'					4'
Carico (T) Ventilazione	20'					8'
RIGENERO RESINE 1° fase (se richiesto)						
Carico (T) Scarico Rigenero	45"					
FINE CICLO						
Carico (T) Suoneria	5" ogni 30" X 3 volte S T O P					

P< attesa vuoto pressostato

P> attesa pieno pressostato

Le differenze di programma inserite con le opzioni sono indicate in grassetto corsivo sottolineato

NB: Il RIGENERO RESINE (1° fase) e RISCIACQUO RESINE (2° fase) sono svolte rispettivamente alla fine del ciclo e all'inizio del ciclo successivo ma sono da considerarsi la stessa fase

TIMER ELETTRONICO ALTO LIVELLO Lavag. Normale - Nuova Idraulica

18/09/02

FASI DI LAVAGGIO	3 - PROGRAMMA GIORNALIERO					Tempistica step
	Base	Opzione Eco	Opz. Extra Rinse	Opzione HPS	Opz. 1/2Car. o FL	
RISCIACQUO RESINE 2° fase (se richiesto)						
Carico (T) Scarico Rigenero	58"					
Carico (T) Pausa	3"					
Carico (T) Scarico Sc. resine	1'					
Carico (T) Scarico Sc. resine	26"					max 3'
Carico (T) Scarico Sc. resine	P< +15"					
Carico (T) Scarico Sc. resine	26"					max 3'
Carico (T) Scarico Sc. resine	P< +15"					
Carico (T) Scarico Sc. resine	26"					
PRELAVAGGIO						
Carico (T) Scarico	P< +15"					max 3'
Carico (T) Lavaggio	0"					
Carico (T) Lavaggio	0"					max 4'
Carico (P) Lavaggio	0"					
Carico (T) Lavaggio	0"					min 5' - max 40'
Lavaggio Resistenza	0"					max 40'
Lavaggio Resistenza	0"					
Pausa Suoneria	0"					
Lavaggio	0"					
Lavaggio Scarico	0"					
Lavaggio Scarico	0"					max 3'
Carico (T) Scarico Pulizia filtro	0"					
LAVAGGIO						
Carico (T)	30"					
Carico (T) Lavaggio	40"					
Carico (P) Lavaggio	P> +1'					max 4'
Lavaggio Detersivo	10"					
Lavaggio	0"					
Lavaggio Resistenza	T(55°C)					min 5' - max 65'
Lavaggio	8'					
Lavaggio Scarico	12"					
Lavaggio Scarico	P< +15"					max 3'
Carico (T) Scarico Pulizia filtro	8"					
Carico (T) Scarico	10"					
RISCIACQUO FREDDO						
Carico (T)	30"					
Carico (T) Lavaggio	35"					
Carico (P) Lavaggio	P> +1'					max 4'
Lavaggio	6'					
Lavaggio Scarico	12"					max 3'
Lavaggio Scarico	P< +15"					
RISCIACQUO FREDDO						
Carico (T)	0"					
Carico (T) Lavaggio	0"					
Carico (P) Lavaggio	0"					max 4'
Lavaggio	0"					
Lavaggio Scarico	0"					max 3'
RISCIACQUO CALDO						
Carico (T)	30"					
Carico (T) Lavaggio	30"					
Carico (P) Lavaggio	P> +1'					max 4'
Lavaggio Resistenza	P> T(48°C)					min 5' - max 40'
Lavaggio Brillantante	30"					
Lavaggio Brillantante	3"					
Lavaggio Brillantante	30"					
ASCIUGATURA TRADIZIONALE						
Lavaggio Resistenza	T(68°C)					max 65'
Lavaggio	0"					
Lavaggio Scarico	P< +15"					max 3'
Carico (T) Scarico Pulizia filtro	8"					
Carico (T) Pausa	18'					
ASCIUGATURA VENTILATA						
Lavaggio Resistenza	T(68°C)					max 65'
Lavaggio	0"					
Lavaggio Scarico	P< +15"					max 3'
Carico (T) Scarico Pulizia filtro	8"					
Carico (T) Pausa	5'					
Carico (T) Ventilazione	20'					
RIGENERO RESINE 1° fase (se richiesto)						
Carico (T) Scarico Rigenero	45"					
FINE CICLO						
Carico (T) Suoneria	5 * ogni 30 " X 3 volte S T O P					

P< attesa vuoto pressostato

P> attesa pieno pressostato

Le differenze di programma inserite con le opzioni sono indicate in grassetto corsivo sottolineato

NB: Il RIGENERO RESINE (1° fase) e RISCIACQUO RESINE (2° fase) sono svolte rispettivamente alla fine del ciclo e all'inizio del ciclo successivo ma sono da considerarsi la stessa fase

TIMER ELETTRONICO ALTO LIVELLO Lavag. Normale - Nuova Idraulica

18/09/02

FASI DI LAVAGGIO	4 - PROGRAMMA ECO/BIO					Tempistica step
	Base	Opzione Eco	Opz. Extra Rinse	Opzione HPS	Opz. 1/2Car. o FL	
RISCIACQUO RESINE 2° fase (se richiesto)						
Carico (T) Scarico Rigenero	58 "					
Carico (T) Pausa	3 "					
Carico (T) Scarico Sc. resine	1 "					
Carico (T) Scarico Sc. resine	13 "					
Carico (T) Scarico Sc. resine	P< +15 "					max 3'
Carico (T) Scarico Sc. resine	13 "					
Carico (T) Scarico Sc. resine	P< +15 "					max 3'
Carico (T) Scarico Sc. resine	13 "					
PRELAVAGGIO						
Carico (T) Scarico	P< +15 "					max 3'
Carico (T) Lavaggio	30 "					
Carico (T) Lavaggio	40 "					
Carico (P) Lavaggio	P> +1 '					max 4'
Carico (T) Lavaggio	0 "					
Carico (T) Lavaggio Resistenza	0 "					min 5' - max 40'
Carico (T) Lavaggio Resistenza	0 "					max 40'
Carico (T) Pausa Suoneria	0 "					
Carico (T) Lavaggio	20 "					
Carico (T) Lavaggio Scarico	12 "					
Carico (T) Lavaggio Scarico	P< +15 "					max 3'
Carico (T) Scarico Pulizia filtro	8 "					
LAVAGGIO						
Carico (T) Lavaggio	30 "					
Carico (T) Lavaggio	30 "					
Carico (P) Lavaggio	P> +1 '					max 4'
Carico (T) Lavaggio Detersivo	10 "					
Carico (T) Lavaggio Resistenza	0 "					
Carico (T) Lavaggio Resistenza	T(50°C)					min 5' - max 65'
Carico (T) Lavaggio Scarico	30 "					
Carico (T) Lavaggio Scarico	12 "					
Carico (T) Lavaggio Scarico Pulizia filtro	P< +15 "					max 3'
Carico (T) Scarico Pulizia filtro	8 "					
Carico (T) Scarico	10 "					
RISCIACQUO FREDDO						
Carico (T) Lavaggio	30 "					
Carico (T) Lavaggio	35 "					
Carico (P) Lavaggio	P> +1 '					max 4'
Carico (P) Lavaggio	6 "					
Carico (P) Lavaggio Scarico	12 "					
Carico (P) Lavaggio Scarico	P< +15 "					max 3'
RISCIACQUO FREDDO						
Carico (T) Lavaggio	0 "					
Carico (T) Lavaggio	0 "					
Carico (P) Lavaggio	0 "					max 4'
Carico (P) Lavaggio	6 "					
Carico (P) Lavaggio Scarico	12 "					
Carico (P) Lavaggio Scarico	P< +15 "					max 3'
RISCIACQUO FREDDO						
Carico (T) Lavaggio	0 "					
Carico (T) Lavaggio	0 "					
Carico (P) Lavaggio	0 "					max 4'
Carico (P) Lavaggio	0 "					
Carico (P) Lavaggio Scarico	0 "					
Carico (P) Lavaggio Scarico	0 "					max 3'
RISCIACQUO CALDO						
Carico (T) Lavaggio	30 "					
Carico (T) Lavaggio	30 "					
Carico (P) Lavaggio	P> +1 '					max 4'
Carico (P) Lavaggio Resistenza	P> T(48°C)					min 5' - max 40'
Carico (P) Lavaggio Brillantante	30 "					
Carico (P) Lavaggio Brillantante	3 "					
Carico (P) Lavaggio Brillantante	30 "					
ASCIUGATURA TRADIZIONALE						
Carico (T) Lavaggio Resistenza	T(65°C)					max 65'
Carico (T) Lavaggio	0 "					
Carico (T) Lavaggio Scarico	P< +15 "					max 3'
Carico (T) Scarico Pulizia filtro	8 "					
Carico (T) Scarico Pulizia filtro	24 "					
ASCIUGATURA VENTILATA						
Carico (T) Lavaggio Resistenza	T(55°C)					max 65'
Carico (T) Lavaggio	0 "					
Carico (T) Lavaggio Scarico	P< +15 "					max 3'
Carico (T) Scarico Pulizia filtro	8 "					
Carico (T) Scarico Pulizia filtro	5 "					
Carico (T) Scarico Pulizia filtro	45 "					
RIGENERO RESINE 1° fase (se richiesto)						
Carico (T) Scarico Rigenero	45 "					
FINE CICLO						
Carico (T) Suoneria	5 " ogni 30 " X 3 volte STOP					

P< attesa vuoto pressostato

P> attesa pieno pressostato

Le differenze di programma inserite con le opzioni sono indicate in grassetto corsivo sottolineato

NB: Il RIGENERO RESINE (1° fase) e RISCIACQUO RESINE (2° fase) sono svolte rispettivamente alla fine del ciclo e all'inizio del ciclo successivo ma sono da considerarsi la stessa fase

TIMER ELETTRONICO ALTO LIVELLO Lavag. Normale - Nuova Idraulica

18/09/02

FASI DI LAVAGGIO	5 - PROGRAMMA DELICATO					Tempistica step
	Base	Opzione Eco	Opz. Extra Rinse	Opzione HPS	Opz. 1/2Car. o FL	
RISCIACQUO RESINE 2° fase (se richiesto)						
Carico (T) Scarico Rigenero	58"					
Carico (T) Pausa	3"					
Carico (T) Scarico Sc. resine	1'					
Carico (T) Scarico Sc. resine	26"					max 3'
Carico (T) Scarico Sc. resine	P< +15"					
Carico (T) Scarico Sc. resine	26"					max 3'
Carico (T) Scarico Sc. resine	P< +15"					
Carico (T) Scarico Sc. resine	26"					
PRELAVAGGIO						
Carico (T) Scarico	P< +15"					max 3'
Carico (T) Lavaggio	0"					
Carico (T) Lavaggio	0"					max 4'
Carico (P) Lavaggio	0"					
Carico (T) Lavaggio	0"					min 5' - max 40'
Lavaggio Resistenza	0"					max 40'
Lavaggio Resistenza	0"					
Pausa Suoneria	0"					
Lavaggio	0"					
Lavaggio Scarico	0"					
Lavaggio Scarico	0"					max 3'
Carico (T) Scarico Pulizia filtro	0"					
LAVAGGIO						
Carico (T)	30"					
Carico (T) Lavaggio	40"					
Carico (P) Lavaggio	P> +1'					max 4'
Lavaggio Detersivo	10"					
Lavaggio	0"					
Lavaggio Resistenza	T(50°C)					min 5' - max 65'
Lavaggio	8'					
Lavaggio Scarico	12"					
Lavaggio Scarico	P< +15"					max 3'
Carico (T) Scarico Pulizia filtro	8"					
Carico (T) Scarico	10"					
RISCIACQUO FREDDO						
Carico (T)	30"					
Carico (T) Lavaggio	35"					
Carico (P) Lavaggio	P> +1'					max 4'
Lavaggio	3'					
Lavaggio Scarico	12"					max 3'
Lavaggio Scarico	P< +15"					
RISCIACQUO FREDDO						
Carico (T)	0"					
Carico (T) Lavaggio	0"					
Carico (P) Lavaggio	0"					max 4'
Lavaggio	0"					
Lavaggio Scarico	0"					max 3'
RISCIACQUO CALDO						
Carico (T)	30"					
Carico (T) Lavaggio	30"					
Carico (P) Lavaggio	P> +1'					max 4'
Lavaggio Resistenza	P> T(48°C)					min 5' - max 40'
Lavaggio Brillantante	30"					
Lavaggio Brillantante	3"					
Lavaggio Brillantante	30"					
ASCIUGATURA TRADIZIONALE						
Lavaggio Resistenza	T(60°C)					max 65'
Lavaggio	0"					
Lavaggio Scarico	P< +15"					max 3'
Carico (T) Scarico Pulizia filtro	8"					
Carico (T) Pausa	18'					
ASCIUGATURA VENTILATA						
Lavaggio Resistenza	T(60°C)					max 65'
Lavaggio	0"					
Lavaggio Scarico	P< +15"					max 3'
Carico (T) Scarico Pulizia filtro	8"					
Carico (T) Pausa	5'					
Carico (T) Ventilazione	20'					
RIGENERO RESINE 1° fase (se richiesto)						
Carico (T) Scarico Rigenero	45"					
FINE CICLO						
Carico (T) Suoneria	5 * ogni 30 " X 3 volte S T O P					

P< attesa vuoto pressostato

P> attesa pieno pressostato

Le differenze di programma inserite con le opzioni sono indicate in grassetto corsivo sottolineato

NB: Il RIGENERO RESINE (1° fase) e RISCIACQUO RESINE (2° fase) sono svolte rispettivamente alla fine del ciclo e all'inizio del ciclo successivo ma sono da considerarsi la stessa fase

TIMER ELETTRONICO ALTO LIVELLO Lavag. Normale - Nuova Idraulica

18/09/02

FASI DI LAVAGGIO	6 - PROGRAMMA BICCHIERI					Tempistica step
	Base	Opzione Eco	Opz. Extra Rinse	Opzione HPS	Opz. 1/2Car. o FL	
RISCIACQUO RESINE 2° fase (se richiesto)						
Carico (T) Scarico Rigenero	58"					
Carico (T) Pausa	3"					
Carico (T) Scarico Sc. resine	1'					
Carico (T) Scarico Sc. resine	26"					max 3'
Carico (T) Scarico Sc. resine	P< +15"					
Carico (T) Scarico Sc. resine	26"					max 3'
Carico (T) Scarico Sc. resine	P< +15"					
Carico (T) Scarico Sc. resine	26"					
PRELAVAGGIO						
Carico (T) Scarico	P< +15"					max 3'
Carico (T) Lavaggio	0"					
Carico (T) Lavaggio	0"					max 4'
Carico (P) Lavaggio	0"					
Carico (T) Lavaggio	0"					min 5' - max 40'
Lavaggio Resistenza	0"					max 40'
Lavaggio Resistenza	0"					
Pausa Suoneria	0"					
Lavaggio	0"					
Lavaggio Scarico	0"					
Lavaggio Scarico	0"					max 3'
Carico (T) Scarico Pulizia filtro	0"					
LAVAGGIO						
Carico (T)	30"					
Carico (T) Lavaggio	40"					
Carico (P) Lavaggio	P> +1'					max 4'
Lavaggio Detersivo	10"					
Lavaggio	0"					
Lavaggio Resistenza	T(45°C)					min 5' - max 65'
Lavaggio	2'					
Lavaggio Scarico	12"					
Lavaggio Scarico	P< +15"					max 3'
Carico (T) Scarico Pulizia filtro	8"					
Lavaggio Scarico	10"					
RISCIACQUO FREDDO						
Carico (T)	30"					
Carico (T) Lavaggio	35"					
Carico (P) Lavaggio	P> +1'					max 4'
Lavaggio	3'					
Lavaggio Scarico	12"					max 3'
Lavaggio Scarico	P< +15"					
RISCIACQUO FREDDO						
Carico (T)	0"					
Carico (T) Lavaggio	0"					
Carico (P) Lavaggio	0"					max 4'
Lavaggio	0"					
Lavaggio Scarico	0"					max 3'
RISCIACQUO CALDO						
Carico (T)	30"					
Carico (T) Lavaggio	30"					
Carico (P) Lavaggio	P> +1'					max 4'
Lavaggio Resistenza	P> T(48°C)					min 5' - max 40'
Lavaggio Brillantante	30"					
Lavaggio Brillantante	3"					
Lavaggio Brillantante	30"					
ASCIUGATURA TRADIZIONALE						
Lavaggio Resistenza	T(68°C)					max 65'
Lavaggio	0"					
Lavaggio Scarico	P< +15"					max 3'
Carico (T) Scarico Pulizia filtro	8"					
Pausa	18'					
ASCIUGATURA VENTILATA						
Lavaggio Resistenza	T(68°C)					max 65'
Lavaggio	0"					
Lavaggio Scarico	P< +15"					max 3'
Carico (T) Scarico Pulizia filtro	8"					
Pausa Ventilazione	5'					
Ventilazione	20'					
RIGENERO RESINE 1° fase (se richiesto)						
Carico (T) Scarico Rigenero	45"					
FINE CICLO						
Carico (T) Suoneria	5 * ogni 30" X 3 volte STOP					

P< attesa vuoto pressostato

P> attesa pieno pressostato

Le differenze di programma inserite con le opzioni sono indicate in grassetto corsivo sottolineato

NB: Il RIGENERO RESINE (1° fase) e RISCIACQUO RESINE (2° fase) sono svolte rispettivamente alla fine del ciclo e all'inizio del ciclo successivo ma sono da considerarsi la stessa fase

FASI DI LAVAGGIO	7 - PROGRAMMA PRELAVAGGIO				Tempistica step
	Base	Opzione Eco	Opz. Extra Rinse	Opzione HPS	
RISCIACQUO RESINE 2° fase (se richiesto)					
Scarico Rigenero	58"				
Carico (T)	3"				
Pausa	1'				
Carico (T)	26"				
Scarico Sc. resine	P< +15"				max 3'
Carico (T)	26"				
Scarico Sc. resine	P< +15"				max 3'
Carico (T)	26"				
Scarico Sc. resine	26"				
PRELAVAGGIO					
Scarico	P< +15"				max 3'
Carico (T)	30"				
Carico (T) Lavaggio	40"				
Carico (P) Lavaggio	P> +1'				max 4'
Carico (T) Lavaggio	0"				
Lavaggio Resistenza	0"				min 5' - max 40'
Lavaggio Resistenza	0"				max 40'
Pausa Suoneria	0"				
Lavaggio	2'				
Lavaggio Scarico	12"				
Carico (T) Scarico	P< +15"				max 3'
Carico (T) Scarico Pulizia filtro	8"				
LAVAGGIO					
Carico (T)	0"				
Carico (T) Lavaggio	0"				
Carico (P) Lavaggio	0"				max 4'
Lavaggio Detersivo	0"				
Lavaggio Resistenza	0"				min 5' - max 65'
Lavaggio	0"				
Lavaggio Scarico	0"				
Lavaggio Scarico	0"				max 3'
Carico (T) Scarico Pulizia filtro	0"				
Carico (T) Scarico	10"				
RISCIACQUO FREDDO					
Carico (T)	0"				
Carico (T) Lavaggio	0"				
Carico (P) Lavaggio	0"				max 4'
Lavaggio	0"				
Lavaggio Scarico	0"				max 3'
Lavaggio Scarico	0"				
RISCIACQUO FREDDO					
Carico (T)	0"				
Carico (T) Lavaggio	0"				
Carico (P) Lavaggio	0"				max 4'
Lavaggio	0"				
Lavaggio Scarico	0"				max 3'
Lavaggio Scarico	0"				
RISCIACQUO CALDO					
Carico (T)	0"				
Carico (T) Lavaggio	0"				
Carico (P) Lavaggio	0"				max 4'
Lavaggio Resistenza	0"				min 5' - max 40'
Lavaggio Brillantante	0"				
Lavaggio Brillantante	0"				
Lavaggio Brillantante	0"				
ASCIUGATURA TRADIZIONALE					
Lavaggio Resistenza	0"				max 65'
Lavaggio	0"				
Carico (T) Scarico	0"				max 3'
Carico (T) Scarico Pulizia filtro	0"				
Pausa	0"				
ASCIUGATURA VENTILATA					
Lavaggio Resistenza	0"				max 65'
Lavaggio	0"				
Carico (T) Scarico	0"				max 3'
Carico (T) Scarico Pulizia filtro	0"				
Pausa	0"				
Ventilazione	0"				
RIGENERO RESINE 1° fase (se richiesto)					
Scarico Rigenero	45"				
FINE CICLO					
Suoneria	5" ogni 30" X 3 volte STOP				

P< attesa vuoto pressostato

P> attesa pieno pressostato

Le differenze di programma inserite con le opzioni sono indicate in grassetto corsivo sottolineato

NB: Il RIGENERO RESINE (1° fase) e RISCIACQUO RESINE (2° fase) sono svolte rispettivamente alla fine del ciclo e all'inizio del ciclo successivo ma sono da considerarsi la stessa fase

FASI DI LAVAGGIO	8 - PROGRAMMA SCALDAPIAZZI					Tempistica step
	Base	Opzione Eco	Opz. Extra Rinse	Opzione HPS	Opz. ½Car. o FL	
RISCIACQUO RESINE 2° fase (se richiesto)						
Scarico Rigenero	58"					
Carico (T)	3"					
Pausa	1'					
Carico (T) Scarico Sc. resine	26"					max 3'
Carico (T) Scarico Sc. resine	P< +15"					max 3'
Carico (T) Scarico Sc. resine	26"					
Carico (T) Scarico Sc. resine	P< +15"					max 3'
Carico (T) Scarico Sc. resine	26"					
PRELAVAGGIO						
Scarico	P< +15"					max 3'
Carico (T)	0"					
Carico (T) Lavaggio	0"					
Carico (P) Lavaggio	0"					max 4'
Carico (T) Lavaggio	0"					
Lavaggio Resistenza	0"					min 5' - max 40'
Lavaggio Resistenza	0"					max 40'
Pausa Suoneria	0"					
Lavaggio	0"					
Lavaggio Scarico	0"					
Lavaggio Scarico	0"					max 3'
Carico (T) Scarico Pulizia filtro	0"					
LAVAGGIO						
Carico (T)	0"					
Carico (T) Lavaggio	0"					
Carico (P) Lavaggio	0"					max 4'
Lavaggio Detersivo	0"					
Lavaggio	0"					
Lavaggio Resistenza	0"					min 5' - max 65'
Lavaggio	0"					
Lavaggio	0"					
Lavaggio Scarico	0"					max 3'
Carico (T) Scarico Pulizia filtro	0"					
Carico (T) Scarico	0"					
RISCIACQUO FREDDO						
Carico (T)	0"					
Carico (T) Lavaggio	0"					
Carico (P) Lavaggio	0"	Opzione non disponibile	Opzione non disponibile	Questa opzione non influenza i passi di programma		max 4'
Lavaggio	0"					
Lavaggio Scarico	0"					max 3'
Lavaggio Scarico	0"					
RISCIACQUO FREDDO						
Carico (T)	0"					
Carico (T) Lavaggio	0"					
Carico (P) Lavaggio	0"					max 4'
Lavaggio	0"					
Lavaggio Scarico	0"					max 3'
Lavaggio Scarico	0"					
RISCIACQUO CALDO						
Carico (T)	30"					
Carico (T) Lavaggio	40"					
Carico (P) Lavaggio	P> +1'					max 4'
Lavaggio Resistenza	P> T(48°C)					min 5' - max 40'
Lavaggio Brillantante	30"					
Lavaggio Brillantante	3"					
Lavaggio Brillantante	30"					
ASCIUGATURA TRADIZIONALE						
Lavaggio Resistenza	T(70°C)					max 65'
Lavaggio	0"					
Carico (T) Scarico Pulizia filtro	P< +15"					max 3'
Carico (T) Scarico	8"					
Pausa	18'					
ASCIUGATURA VENTILATA						
Lavaggio Resistenza	T(70°C)					max 65'
Lavaggio	0"					
Carico (T) Scarico Pulizia filtro	P< +15"					max 3'
Carico (T) Scarico	8"					
Pausa	5'					
Ventilazione	20'					
RIGENERO RESINE 1° fase (se richiesto)						
Scarico Rigenero	45"					
FINE CICLO						
Suoneria	5" ogni 30" X 3 volte S T O P					

P< attesa vuoto pressostato

P> attesa pieno pressostato

Le differenze di programma inserite con le opzioni sono indicate in grassetto corsivo sottolineato

NB: Il RIGENERO RESINE (1° fase) e RISCIACQUO RESINE (2° fase) sono svolte rispettivamente alla fine del ciclo e all'inizio del ciclo successivo ma sono da considerarsi la stessa fase

TIMER ELETTRONICO ALTO LIVELLO Lavag. Normale - Nuova Idraulica

18/09/02

FASI DI LAVAGGIO	9 - PROGRAMMA BREVE 29' / 32'					Tempistica step
	Base	Opzione Eco	Opz. Extra Rinse	Opzione HPS	Opz. 1/2Car. o FL	
RISCIACQUO RESINE 2° fase (se richiesto)						
Scarico Rigenero	58 "					
Carico (T)	3 "					
Carico (T) Pausa	1'					
Carico (T) Scarico Sc. resine	26"					max 3'
Carico (T) Scarico Sc. resine	P< +15"					
Carico (T) Scarico Sc. resine	26"					max 3'
Carico (T) Scarico Sc. resine	P< +15"					
Carico (T) Scarico Sc. resine	26"					
PRELAVAGGIO						
Scarico	P< +15"					max 3'
Carico (T)	0"					
Carico (T) Lavaggio	0"					
Carico (P) Lavaggio	0"					max 4'
Carico (T) Lavaggio	0"					
Lavaggio Resistenza	0"					min 5' - max 40'
Lavaggio Resistenza	0"					max 40'
Pausa Suoneria	0"					
Lavaggio	0"					
Lavaggio Scarico	0"					
Lavaggio Scarico	0"					max 3'
Carico (T) Scarico Pulizia filtro	0"					
LAVAGGIO						
Carico (T)	30"					
Carico (T) Lavaggio	30"					
Carico (P) Lavaggio	P> +1'					max 4'
Lavaggio Detersivo	10"					
Lavaggio	0"					
Lavaggio Resistenza	9'					max T(50°C)
Lavaggio	0"					
Lavaggio Scarico	12"					
Carico (T) Scarico Pulizia filtro	P< +15"					max 3'
Carico (T) Scarico	0"					
Carico (T) Scarico	0"					
RISCIACQUO FREDDO						
Carico (T)	30"					
Carico (T) Lavaggio	35"					
Carico (P) Lavaggio	P> +1'					max 4'
Lavaggio	1'	Opzione non disponibile	Opzione non disponibile	Questa opzione non influenza i passi di programma	23"	
Lavaggio Scarico	0"					max 3'
Lavaggio Scarico	P< +15"					
RISCIACQUO FREDDO						
Carico (T)	0"					
Carico (T) Lavaggio	0"					
Carico (P) Lavaggio	0"					max 4'
Lavaggio	0"					
Lavaggio Scarico	0"					max 3'
RISCIACQUO CALDO						
Carico (T)	30"					
Carico (T) Lavaggio	30"					
Carico (P) Lavaggio	P> +1'					max 4'
Lavaggio Resistenza	9'					max T(60°C)
Lavaggio Brillantante	30"					
Lavaggio Brillantante	3"					
Lavaggio Brillantante	30"					
ASCIUGATURA TRADIZIONALE						
Lavaggio Resistenza	0"					max 65'
Lavaggio	0"					
Carico (T) Scarico Pulizia filtro	P< +15"					max 3'
Carico (T) Pausa	8"					
Pausa	0"					
ASCIUGATURA VENTILATA						
Lavaggio Resistenza	0"					max 65'
Lavaggio	0"					
Carico (T) Scarico Pulizia filtro	P< +15"					max 3'
Carico (T) Pausa	8"					
Pausa Ventilazione	0"					
Ventilazione	0"					
RIGENERO RESINE 1° fase (se richiesto)						
Scarico Rigenero	45 "					
FINE CICLO						
Suoneria	5 * ogni 30 " X 3 volte STOP					

P< attesa vuoto pressostato

P> attesa pieno pressostato

Le differenze di programma inserite con le opzioni sono indicate in grassetto corsivo sottolineato

NB: Il RIGENERO RESINE (1° fase) e RISCIACQUO RESINE (2° fase) sono svolte rispettivamente alla fine del ciclo e all'inizio del ciclo successivo ma sono da considerarsi la stessa fase

TUBI DI CARICO E SCARICO ACQUA DI LUNGHEZZA MAGGIORATA PER LAVASTOVIGLIE PRODOTTE DAL 1999

SU TUTTI I MODELLI A PARTIRE DALLA GAMMA LS99 E' POSSIBILE SOSTITUIRE IL TUBO DI CARICO E SCARICO ORIGINALI CON ANALOGHI DI LUNGHEZZA PARI A **2.5 METRI**.

- 92250141** PROLUNGA PER TUBO DI CARICO (SENZA SICUREZZA)
- 41007951** TUBO DI CARICO CON PROTEZIONE TRASPARENTE
- 91941797** TUBO DI CARICO PER MODELLI DOTATI DI "**WATER CONTROL**" (SISTEMA DI SICUREZZA ANTI ALLAGAMENTO SOLO SUL TUBO).
- 91941798** TUBO DI CARICO PER MODELLI DOTATI DI "**WATER BLOCK**" (SISTEMA DI SICUREZZA ANTI ALLAGAMENTO TOTALE CON DOPPIA ELETTROVALVOLA SUL TUBO) **E DI CONTALITRI**.
- 91942179** TUBO DI CARICO PER MODELLI DOTATI DI "**WATER BLOCK**" (SISTEMA DI SICUREZZA ANTI ALLAGAMENTO TOTALE CON DOPPIA ELETTROVALVOLA SUL TUBO) **SENZA CONTALITRI**.
- 41011986** TUBO DI SCARICO SPIRALATO

EXTENDED LENGHT WATER FILL HOSES AND DRAIN HOSES SUITABLE FOR DISHWASHERS FROM THE 1999 RANGE ONWARD

ON ALL MODELS OF DISHWASHER, FROM THE RANGE 1999 ONWARD, IT'S POSSIBLE TO REPLACE THE ORIGINAL WATER FILL HOSE WITH A SPARE ONE **2.5 METERS LONG**.

- 92250141** SIMPLE WATER FILL HOSE (WITHOUT ANY SAFETY DEVICE).
- 41007951** WATER FILL HOSE WITH TRANSPARENT PROTECTION
- 91941797** WATER FILL HOSE SUITABLE FOR APPLIANCES FITTED WITH "**WATER CONTROL**" (ANTI-FLOOD SAFETY SYSTEM, **PROTECTING THE ONLY FILL HOSE**).
- 91941798** WATER FILL HOSE SUITABLE FOR APPLIANCES FITTED WITH "**WATER BLOCK**" (ANTI-FLOOD SAFETY SYSTEM WITH DOUBLE SOLENOID VALVE ON THE SAME HOSE AND **LITRES COUNTER**).
- 91942179** WATER FILL HOSE SUITABLE FOR APPLIANCES FITTED WITH "**WATER BLOCK**" (ANTI-FLOOD SAFETY SYSTEM WITH DOUBLE SOLENOID VALVE ON THE SAME HOSE BUT **WITHOUT LITRES COUNTER**).
- 41011986** DRAIN HOSE IN PLASTIC

IMBUTO SALE

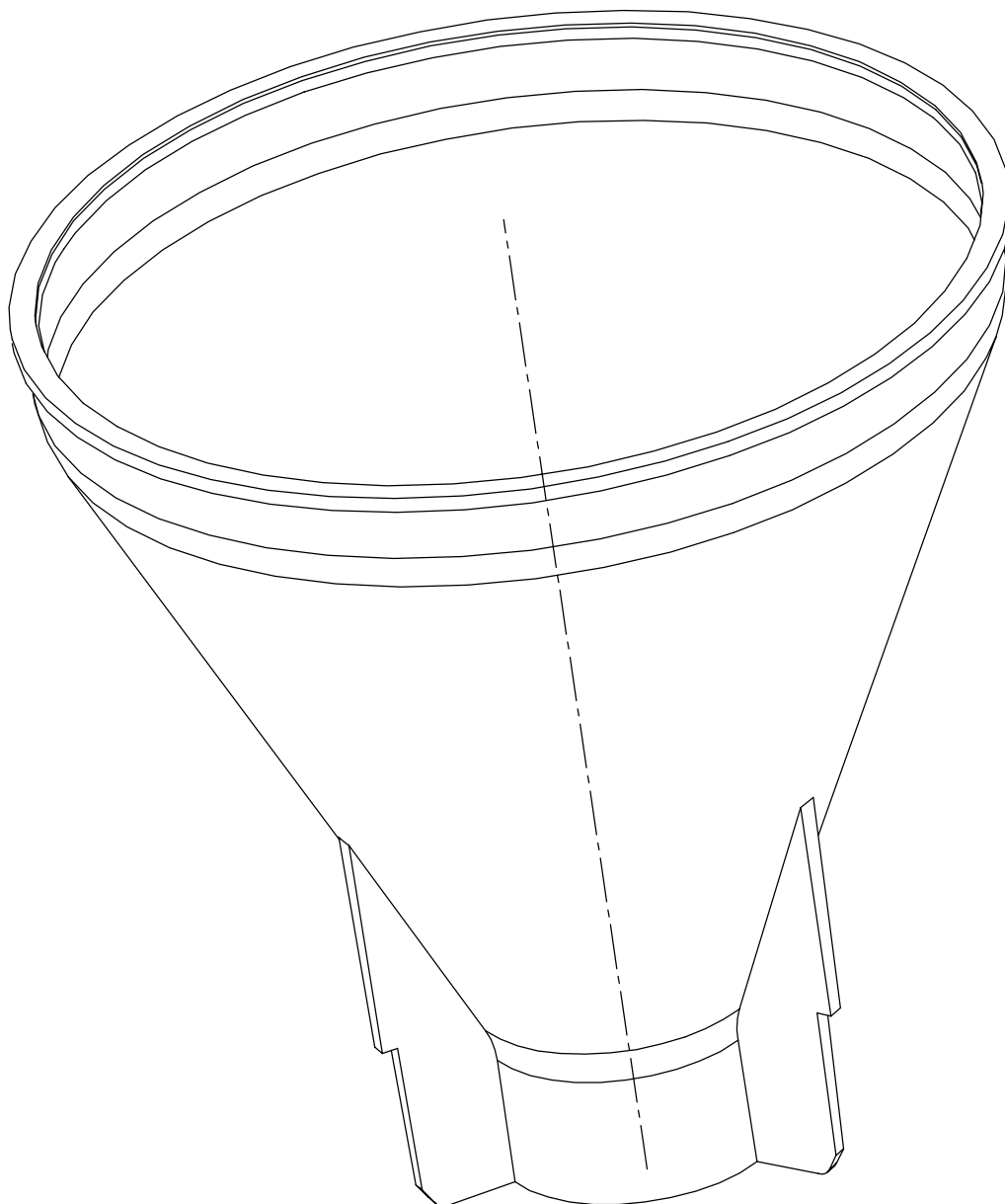
FUNNEL

ENTONNOIR

TRICHTER

EMBUDO

art. 91601457



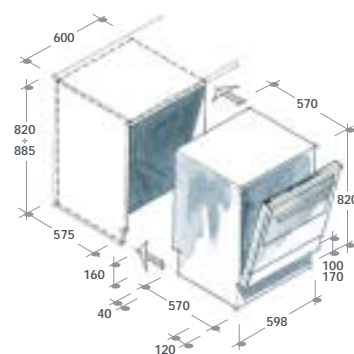


DFI PLAN

Lavastoviglie elettronica 9 programmi

- Cesti metallizzati con maniglia ergonomica
- Cestello superiore regolabile in altezza con dispositivo Easy Lift
- Sette temperature di lavaggio
- Vasca e filtro con microfiltro autopulente in acciaio inox 18/10 AISI304
- Comandi Soft Touch e display multifunzione protetti da infiltrazioni di acqua
- Programmatore di partenza Start delay
- Programma rapido di 32 minuti
- Tasto mezzo carico con DuoJet System
- Tasto HPS doppia potenza dell'acqua
- Tasto economia
- Segnale acustico di fine ciclo
- Spie brillantante e consumo sale
- Decalcatore a sette posizioni
- Resistenza fuori vasca
- Terzo braccio di lavaggio
- Sistema di asciugatura ventilata
- Sistema idraulico a iniezione diretta, senza tubo Venturi
- Sicurezza totale Waterblock
- Piedini a regolazione frontale
- Capacità 12 coperti IEC
- Livello di rumorosità: 32 dB A
- Consumo acqua: 13 litri
- Consumo energia: 1,05 kW/h
- Classe di efficienza energetica A
- Classe efficienza lavaggio A
- Classe efficienza asciugatura A.

■ inox 3220815.9 DFI PLAN X



lavastoviglie a scomparsa totale

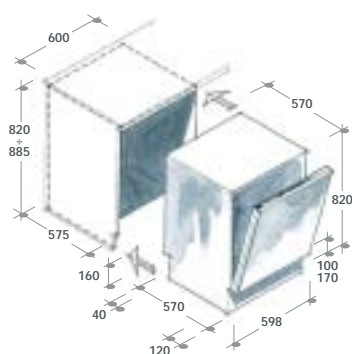


DFI 100 T

Lavastoviglie elettronica 9 programmi

- Cesti metallizzati con maniglia ergonomica
- Cestello superiore regolabile in altezza con dispositivo Easy Lift
- Sette temperature di lavaggio
- Vasca e filtro con microfiltro autopulente in acciaio inox 18/10 AISI304
- Comandi Soft Touch e display multifunzione protetti da infiltrazioni di acqua
- Programmatore di partenza Start delay
- Programma rapido di 32 minuti
- Tasto mezzo carico con DuoJet System
- Tasto HPS doppia potenza dell'acqua
- Tasto economia
- Segnale acustico di fine ciclo
- Spie brillantante e consumo sale
- Decalcificatore a sette posizioni
- Sistema idraulico a iniezione diretta, senza tubo Venturi
- Sistema di asciugatura ventilata
- Sicurezza totale Waterblock
- Piedini a regolazione frontale
- Capacità 12 coperti IEC
- Livello di rumorosità: 32 dB A
- Consumo acqua: 13 litri
- Consumo energia: 1,05 kW/h
- Classe di efficienza energetica A
- Classe efficienza lavaggio A
- Classe efficienza asciugatura A.

3221100.5 DFI 100 T



DFI 90 T

Lavastoviglie elettronica 6 programmi

- Cesti metallizzati con maniglia ergonomica
- Cestello superiore regolabile in altezza con dispositivo Easy Lift
- Cinque temperature di lavaggio
- Vasca e filtro con microfiltro autopulente in acciaio inox 18/10 AISI304
- Comandi Soft Touch
- Programma rapido di 32 minuti
- Tasto mezzo carico con DuoJet System
- Tasto economia
- Segnale acustico di fine ciclo
- Spia consumo sale
- Decalcificatore a sette posizioni
- Sistema idraulico a iniezione diretta, senza tubo Venturi
- Sicurezza totale Waterblock
- Piedini a regolazione frontale
- Capacità 12 coperti IEC
- Livello di rumorosità: 36 dB A
- Consumo acqua: 13 litri
- Consumo energia: 1,05 kW/h.
- Classe di efficienza energetica A
- Classe efficienza lavaggio A
- Classe efficienza asciugatura B.

3220900.9 DFI 90 T



DFI 80 S

Lavastoviglie a 7 programmi

- Cesti bianchi con maniglia in filo • Cestello superiore regolabile in altezza
- Due temperature di lavaggio • Vasca e filtro con microfiltro autopulente in acciaio inox 18/10AISi304 • Rotella timer laterale (5 cm.) • Tasto mezzo carico con DuoJet System • Tasto 65° • Tasto economia
- Decalcificatore a cinque posizioni • Sistema idraulico a iniezione diretta, senza tubo Venturi • Sicurezza totale Watercontrol sul tubo di carico e Doppio antioverflow • Capacità 12 coperti IEC • Livello di rumorosità: 37 dB A • Consumo acqua: 14 litri • Consumo energia: 1,05 kW/h.
- Classe di efficienza energetica A
- Classe efficienza lavaggio A
- Classe efficienza asciugatura B.

3220811.8 DFI 80 S

DFI 50

Lavastoviglie a 7 programmi

- Cesti bianchi con maniglia in filo • Cesto posate con manici
- Cestello superiore regolabile in altezza • Due temperature di lavaggio
- Vasca e filtro con microfiltro autopulente in acciaio inox 18/10AISi304
- Rotella timer laterale (5 cm.) • Tasto 65° • Decalcificatore a cinque posizioni • Sistema idraulico a iniezione diretta, senza tubo Venturi
- Sicurezza Doppio antioverflow ad autoripristino • Capacità 12 coperti IEC • Livello di rumorosità: 37 dB • Consumo acqua: 14 litri
- Consumo energia: 1,05 kW/h
- Classe di efficienza energetica A
- Classe efficienza lavaggio A
- Classe efficienza asciugatura B.

3220800.1 DFI 50

lavastoviglie da 45 cm.

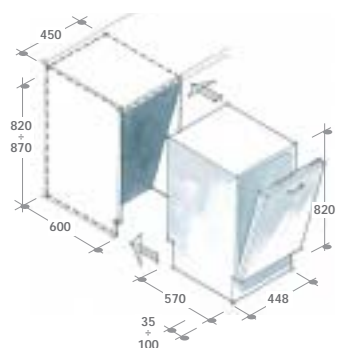


A 76/2 *electronie*

Lavastoviglie da 45 cm a 5 programmi

- Cesti bianchi
- Cestello superiore regolabile in altezza
- Quattro temperature di lavaggio
- Decalcificatore regolabile a tre posizioni
- Spia consumo sale
- Segnale acustico di fine ciclo
- Autodiagnosi del funzionamento
- Comandi integralmente protetti da infiltrazioni di acqua
- Filtro in acciaio inox
- Sicurezza Watercontrol sul tubo di carico e Doppio antioverflow
- Piedini regolabili
- Viti di regolazione delle molle di chiusura in base al peso delle antine
- Capacità 9 coperti IEC
- Livello di rumorosità: 37 dB A
- Consumo acqua: 13 litri
- Consumo energia: 0,95 kWh
- Larghezza: 45 cm
- **Classe di efficienza energetica B**
- **Classe efficienza lavaggio B**
- **Classe efficienza asciugatura C.**

3218200.8 A 76/2



Lavastoviglie con cruscotto linea Plan DSI 785 X abbinata al forno linea Plan FP 601 X

lavastoviglie con cruscotto a vista

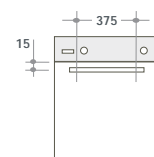
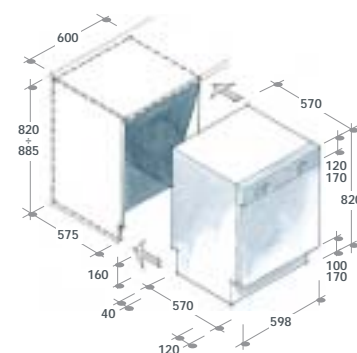


DSI 785

Lavastoviglie a 7 programmi

- Coordinamento estetico con la linea Plan
- Maniglia separata da applicare sulla pannellatura
- Cesti metallizzati con maniglia ergonomica
- Cestello superiore regolabile in altezza con dispositivo Easy Lift
- Tre temperature di lavaggio
- Vasca e filtro con microfiltro autopulente in acciaio inox 18/10 AISI 304
- Programmatore di partenza
- Programma extra risciacquo
- Tasto mezzo carico con DuoJet System
- Tasto intensivo 70°
- Spia consumo sale
- Decalcificatore a cinque posizioni
- Sistema idraulico a iniezione diretta, senza tubo Venturi
- Sicurezza Watercontrol sul tubo di carico e Doppio antioverflow
- Piedini a regolazione frontale
- Capacità 12 coperti IEC
- Livello di rumorosità: 37 dB A
- Consumo acqua: 14 litri
- Consumo energia: 1,05 kW/h
- Disponibile nei colori: X inox, N nero
- Classe di efficienza energetica A
- Classe efficienza lavaggio A
- Classe efficienza asciugatura B.

■ inox 3221518.8 DSI 785 X
■ nero 3221519.6 DSI 785 N



lavastoviglie con cruscotto a vista

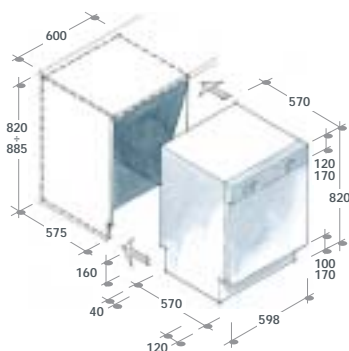


DSI 795

Lavastoviglie a 7 programmi

- Coordinamento estetico con la linea Fifties
- Cesti metallizzati con maniglia ergonomica
- Cestello superiore regolabile in altezza con dispositivo Easy Lift
- Tre temperature di lavaggio
- Vasca e filtro con microfiltro autopulente in acciaio inox 18/10 AISI 304
- Programmatore di partenza
- Programma extra risciacquo
- Tasto mezzo carico con DuoJet System
- Tasto intensivo 70°
- Spia consumo sale
- Decalcificatore a cinque posizioni
- Sistema idraulico a iniezione diretta, senza tubo Venturi
- Sicurezza Watercontrol sul tubo di carico e Doppio antioverflow
- Piedini a regolazione frontale
- Capacità 12 coperti IEC
- Livello di rumorosità: 37 dB A
- Consumo acqua: 14 litri
- Consumo energia: 1,05 kW/h
- Disponibile nei colori: X inox, GH ghisa
- Classe di efficienza energetica A
- Classe efficienza lavaggio A
- Classe efficienza asciugatura B.

- inox 3221520.4 DSI 795 X
- ghisa 3221521.2 DSI 795 GH



DSI 775

Lavastoviglie a 7 programmi

- Coordinamento estetico con la linea Convex
- Cesti metallizzati con maniglia ergonomica
- Cestello superiore regolabile in altezza con dispositivo Easy Lift
- Tre temperature di lavaggio
- Vasca e filtro con microfiltro autopulente in acciaio inox 18/10 AISI 304
- Tasto extra risciacquo
- Tasto mezzo carico con DuoJet System
- Tasto 70° intensivo
- Spia consumo sale
- Decalcificatore a cinque posizioni
- Sistema idraulico a iniezione diretta, senza tubo Venturi
- Sicurezza Watercontrol sul tubo di carico e Doppio antioverflow
- Piedini a regolazione frontale
- Capacità 12 coperti IEC
- Livello di rumorosità: 37 dB A
- Consumo acqua: 14 litri
- Consumo energia: 1,05 kW/h
- Disponibile nei colori: X inox, N nero, W bianco
- Classe di efficienza energetica A
- Classe efficienza lavaggio A
- Classe efficienza asciugatura B.

- inox 3290000.7 DSI 775 X
- nero 3290000.6 DSI 775 N
- bianco 3290000.5 DSI 775 W



DSI 710 X

Lavastoviglie a 6 programmi

- Coordinamento estetico con la linea Plan Light
- Cesti bianchi con maniglia in filo
- Cestello superiore regolabile in altezza
- Due temperature di lavaggio
- Vasca e filtro con microfiltro autopulente in acciaio inox 18/10 AISI 304
- Tasto lavaggio intensivo
- Tasto programma rapido 32 minuti
- Tasto economia
- Decalcificatore a cinque posizioni
- Sistema idraulico a iniezione diretta, senza tubo Venturi
- Sicurezza Doppio antioverflow ad autoripristino
- Capacità 12 coperti IEC
- Livello di rumorosità: 37 dB A
- Consumo acqua: 14 litri
- Consumo energia: 1,05 kW/h
- Disponibile nei colori: X inox
- Classe di efficienza energetica A
- Classe efficienza lavaggio A
- Classe efficienza asciugatura B.

■ inox 3221511.3 DSI 710 X

DSI 710

Lavastoviglie a 6 programmi

- Coordinamento estetico con la linea Plan Light
- Cesti bianchi con maniglia in filo
- Cestello superiore regolabile in altezza
- Due temperature di lavaggio
- Vasca e filtro con microfiltro autopulente in acciaio inox 18/10 AISI 304
- Tasto lavaggio intensivo
- Decalcificatore a cinque posizioni
- Sistema idraulico a iniezione diretta, senza tubo Venturi
- Sicurezza Doppio antioverflow ad autoripristino
- Capacità 12 coperti IEC
- Livello di rumorosità: 37 dB A
- Consumo acqua: 14 litri
- Consumo energia: 1,05 kW/h
- Disponibile nei colori: N nero, W bianco
- Classe di efficienza energetica A
- Classe efficienza lavaggio A
- Classe efficienza asciugatura B.

■ nero 3221510.5 DSI 710 N
 □ bianco 3221500.6 DSI 710 W