



אלמוג טק  
ת.ד. 333,  
כפר הס 40692  
09-7965674 ☎, 09-7964119 ☎  
[service@go4.co.il](mailto:service@go4.co.il) ✉

יום רביעי 28 אפריל 2004

שלום רב,

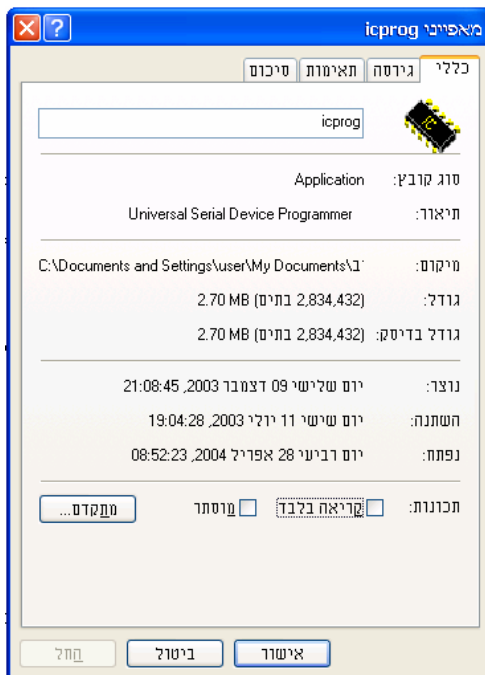
כדי להפעיל את הצורב יש לחבר אותו באמצעות כבל COM (D-type 9 פיין) לשקע ה COM במחשב שלך. הכבל אמור להיות כבל רגיל Pin to Pin (לא כבל מוצלב). צד אחד שלו זכר וצידו השני נקבה. אין צורך בהספקת מתח, הצורב מקבל מתח דרך המחשב.

פתח את תוכנת הצריבה והוראות ההפעלה של התוכנה - IcProg.zip.

לסיוע ולימוד אופן פעולת הצורב, כמו גם אופן הגדרתו למערכת, פתח את קובץ ההדרכה המצורף IcProg.Hlp.

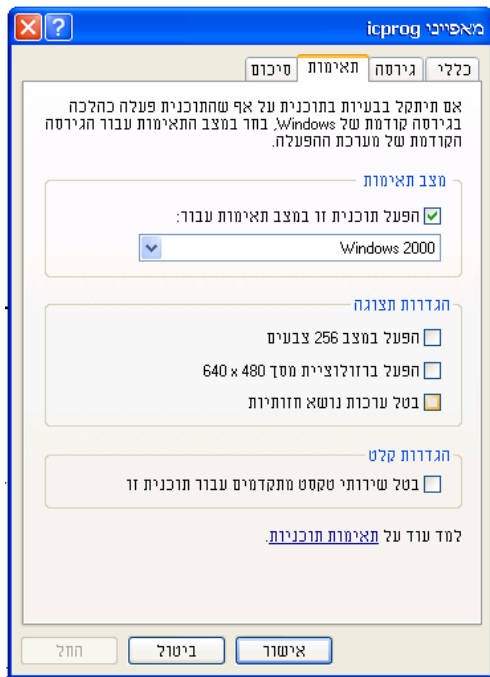
קרא את הוראות ההפעלה בקובץ המצ"ב ופעל על פיהן.

במידה ואתם עובדים עם תוכנת חלונות XP יש שני שינויים שצריך לבצע, ההנחיות הינן כלהלן:



1. פתח דפדפן ובחר את הקובץ **IcProg.exe**. לחץ כפתור ימני בעכבר. בחר במאפיינים (Properties).

יתקבל מסך כמוצג משמאל...



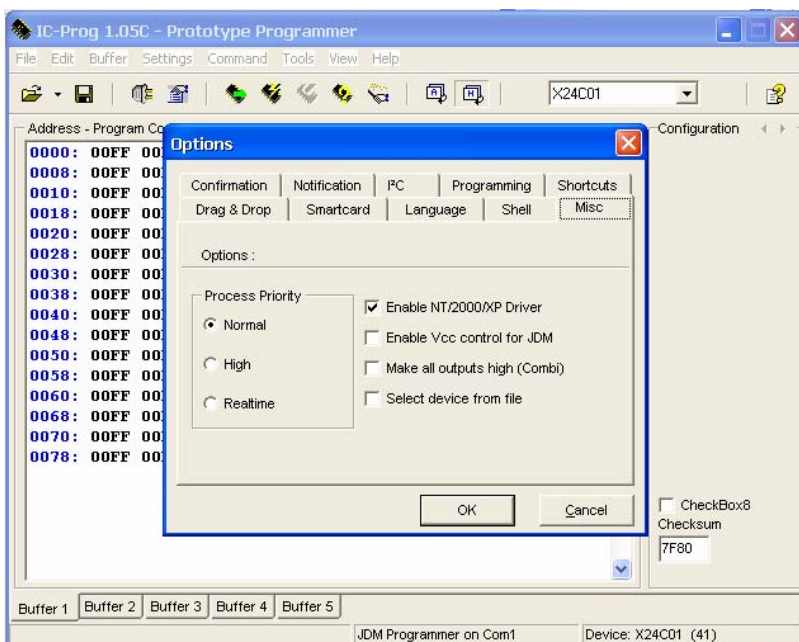
2. לחץ על לשונית תאימות.  
סמן את מצב תאימות לחלונות 2000 או חלונות 98  
(לחלונות XP, בחר באפשרות Windows 2000).

לחץ על "החל" (Apply).  
לחץ על אישור.

ראו איור משמאל...

3. חובה להעתיק את קובץ ICPROG.SYS לתוך אותה תיקייה שבה נמצא קובץ ההפעלה  
.IcProg.exe

4. הפעל את קובץ IcProg.exe על ידי לחיצה כפולה על הצלמית שלו.



5. בחר ב **Settings**, ולאחר מכן  
**Options** – לחץ על לשונית  
Misc  
וסמן את אפשרות  
"Enable NT/2000/XP Driver".  
לחץ אישור וסגור את הלון.

6. סגור את התוכנה והפעל אותה  
שוב.

כעת התוכנה מוגדרת לעבודה עם XP.

במידה ומשהו לא ברור, ניתן לפנות אלי  
לקבלת סיוע טלפוני.

בברכה,

משה אלמוג