

LG Electronics Inc.

Дата публикации: 07 фев 2005

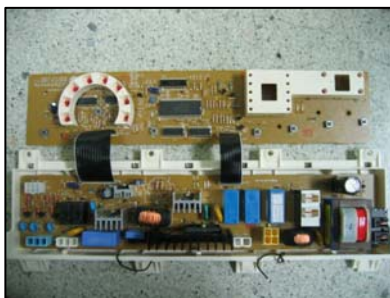
Модели : **WD-10160(N/S), WD-80160(N/S)**Покупатель : **LGERI**Произведенные в период : **С марта 2002 по май 2003**Серийные номера : **203KW xxxxx ~ 305KW xxxxx (7228 аппаратов)**

Тема: Превентивная замена платы управления

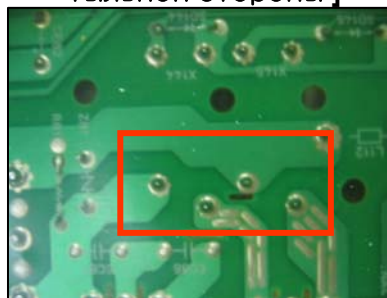
Причина

Холодная пайка на тыльной стороне реле может вызвать дефект самопроизвольного отключения или другие проблемы.

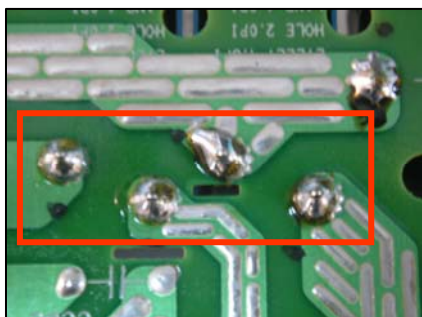
[Р.В.В (плата управления)]



[Контакты реле с тыльной стороны]

**Модификация**

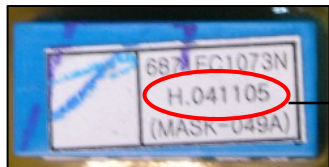
: Более надежный способ пайки контактов реле (с июня 2003)

**Примечание**

: Улучшенный вариант платы управления имеет желтую наклейку с надписью «IMPROVED».

**Процесс замены**

Если дата производства платы ДО ИЮНЯ 2003 года (Н. 030603), то следует заменить плату управления на модифицированную.



[Как узнать дату производства платы]

Дата производства **04 11 05**

Год Месяц День

Процесс замены

СЕРИЙНЫЙ НОМЕР	ПРИХОДЯЩИЕ В СЦ	РАНЕЕ ОТРЕМОНТИРОВАННЫЕ
Соответствует диапазону СН 203KWxxxx – 305KWxxxx	Платы управления следует менять на модифицированные ПРЕВЕНТИВНО независимо от того, с какой неисправностью к вам приходит аппарат.	Вам необходимо связаться с клиентом и в случае его согласия на бесплатной для него основе (как гарантийный) произвести замену платы на модифицированную. Информация для клиента содержится в файле WM_QImprInform.pdf. Если у вас возникнут проблемы с поиском информации по таким ремонтам, оформляйте запрос на техническую поддержку с нашего сайта и мы сообщим вам необходимые номера ремонтов.
НЕ соответствует диапазону СН 203KWxxxx – 305KWxxxx	PWB НЕИСПРАВНА Используйте стандартную процедуру заказа по номеру из сервисной инструкции.	
	PWB ИСПРАВНА Оформите запрос на техподдержку с нашего сайта для решения вопроса о необходимости замены.	

Заказ модифицированных плат

: Новые платы управления имеют новый партномер и доступны для заказа.

part_no	desc	model
6871EC1073JSC	PWB(PCB) ASSEMBLY	WD-10160S
6871EC1073KSC	PWB(PCB) ASSEMBLY	WD-80160S
6871EC1073LSC	PWB(PCB) ASSEMBLY	WD-10160N
6871EC1073MSC	PWB(PCB) ASSEMBLY	WD-80160N

Использование IRIS-кодов

: При замене модифицированных плат используйте эти коды.

Type	Code
Section code	B9
Defect code	E
Repair code	Z6