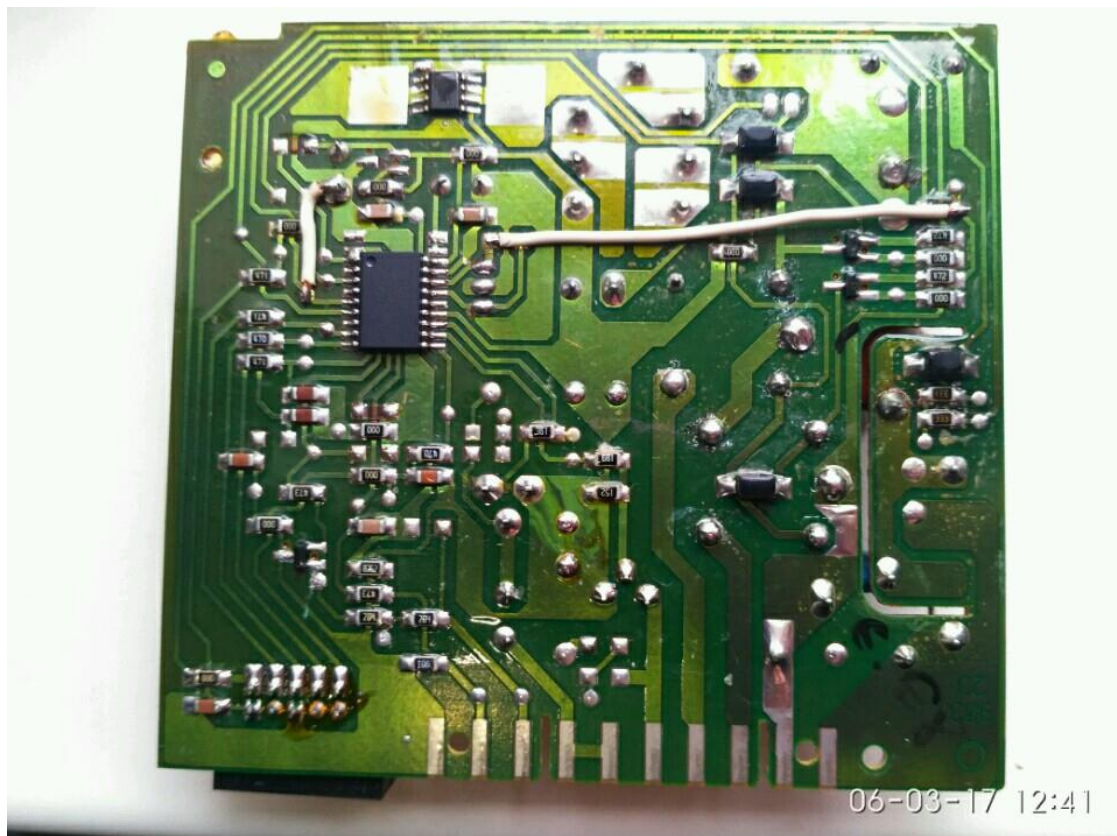


**Фото 1 - Модуль до замены микроконтроллера**

1. Элементы, обозначенные красным цветом, необходимо удалить (некоторые элементы могут изначально отсутствовать);
2. Резистор-нулевку перепаять, как указывает синяя стрелка;
3. Установить две перемычки, как указывают зеленые линии (идут в комплекте);
4. Ремонтный процессор впаять в той же ориентации, только сместить вниз;
5. Каплей припоя соединить первую ножку установленной микросхемы и ближайшую контактную площадку слева.



**Фото 2 - Тот же модуль, после замены и необходимых доработок**

Комплектность :

1. Микроконтроллер - 1шт.
2. Премычка проволочная - 2шт.
3. Инструкция по установке - 1шт

### Описание работы в аварийных ситуациях:

Все ошибки при работе холодильного прибора отображаются на штатной панели управления миганием комбинации светодиодов и сопровождаются звуковым сигналом.

Звуковой сигнал можно отключить нажатием кнопки Alarm на панели управления .

Аварийный режим работы сбрасывается кратковременным отключением от сети.

Исключением является ошибка F1, она автоматически сбрасывается при закрытии двери.



**Ошибка F1 - ДОЛГО ОТКРЫТА ДВЕРЬ.** Отображается миганием всех индикаторов и означает, что дверь прибора была открыта более 1 минуты. Сбрасывается автоматически после закрытия двери.



**Ошибка F2 - НЕИСПРАВЕН ДАТЧИК ОТТАЙКИ.** Отображается миганием индикатора тревоги и крайнего правого.

Возникает, если биметаллический датчик оттайки находился в разомкнутом состоянии первые десять секунд начала цикла оттаивания (устраняется заменой датчика или же термopредохранителя)



**Ошибка F3 – ПРЕВЫШЕНО ВРЕМЯ ОТТАЙКИ.** Отображается миганием индикатора тревоги и среднего индикатора температуры.

Означает, что по истечении 50- ти минут после начала цикла оттайки биметаллический датчик не разомкнулся (дефект тэна, неисправно реле на модуле управления)



**Ошибка F4 - НЕИСПРАВЕН ДАТЧИК ТЕМПЕРАТУРЫ.** Отображается миганием индикатора тревоги совместно с левым индикатором температуры.

Означает недопустимые показания датчика температуры ( $t > +60^{\circ}\text{C}$   $t < -60^{\circ}\text{C}$ )

Проверка диапазона измерений производится постоянно, за исключением цикла оттайки.



**Ошибка F5 - НЕТ ХОЛОДОПРОИЗВОДИТЕЛЬНОСТИ.** Отображается миганием индикатора тревоги одновременно со средним и правым индикатором температуры. Обозначает, что после шести часов работы х.п. температура, считываемая датчиком температуры, выше  $0^{\circ}\text{C}$ .

При возникновении ошибок **F1-F3** цикл оттайки принудительно прерывается, компрессор и вентилятор работают в нормальном режиме, индикация постоянно высвечивает код ошибки, при повторной ошибке в течение следующего цикла оттайки будет возобновлен звуковой сигнал тревоги (если он был отключен кнопкой Alarm).

При возникновении ошибок **F4, F5** прибор переходит в аварийный режим работы, компрессор работает циклами по 30 минут. Оттайка не производится.