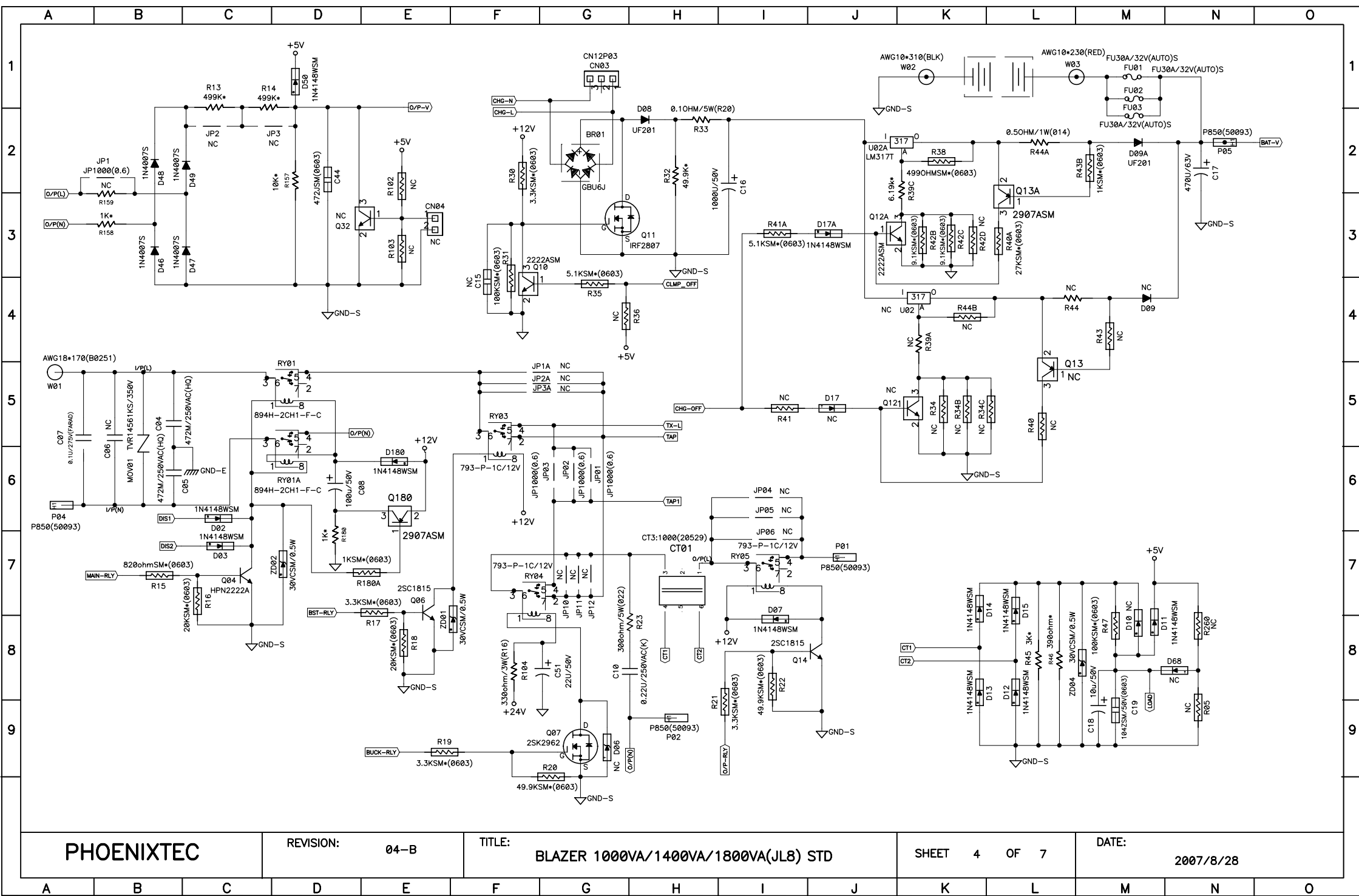


A	B	C	D	E	F	G	H	I	J	K	L	M	N	O	
1		SERIES		BLAZER JL8 STD 230V											1
		MODEL	1KVA/230V		1.4KVA/230V			1.8KVA/230V			2KVA/220V				
			710-17279-04		710-17280-04			710-17281-04							
2		R144	019-52300-00(30K 0603)		019-52300-00(30K 0603)			019-52300-00(30K 0603)			019-52487-00(48.7K 0603)			2	
		R198	014-37210-00(1K 2W)		014-37210-00(1K 2W)			014-37210-00(1K 2W)			014-32230-00(3K 2W)				
		JP07	106-90100-00		106-90100-00			106-90100-00			NC				
3		R154	014-50010-00(10 5W)		014-50010-00(10 5W)			014-50010-00(10 5W)			016-00162-00(51 5W)			3	
		R153	NC		NC			NC			016-00162-00(51 5W)				
		C45	NC		NC			NC			071-00210-00(104 0603)				
4		R155	NC		NC			NC			019-50499-00(499 ohm 0603)			4	
		R156	NC		NC			NC			019-52100-00(10k 0603)				
		U09	NC		NC			NC			084-00010-00(LM317)				
5		INSSU09	NC		NC			NC			114-00005-01			5	
		INSU09	NC		NC			NC			114-00004-00				
		SCMU09	NC		NC			NC			410-90259-00				
6		FU01/FU02/FU03	102-01267-00(30A 32V)*3		102-01268-00(40A 32V)*3			102-01268-00(40A 32V)*3			102-01268-00(40A 32V)*3			6	
		R42B/R42C/R34/R34B	019-51910-00(9.1K 0603)		019-51910-00(9.1K 0603)			019-51910-00(9.1K 0603)			019-52200-00(20K 0603)				
		R0002	019-52150-00(15K 0603)		019-52150-00(15K 0603)			019-51402-00(4.02K 0603)			019-51120-00(1.2K 0603)				
7		R0001	019-51210-00(2.1K 0603)		019-51910-00(9.1K 0603)			019-51649-00(6.49K 0603)			019-51360-00(3.6K 0603)			7	
		C16	040-00326-00		040-00326-00			040-00326-00			040-00314-00 (680UF/100V)				
		R9A	019-53499-00(499K 0603)		019-53499-00(499K 0603)			019-53499-00(499K 0603)			019-53806-00(806K 0603)				
8		R45	018-11300-00(3K*)		018-10510-00(510 ohm*)			018-10274-00(274 ohm*)			018-10220-00(220 ohm*)			8	
		R46	018-10390-00(390 ohm*)		018-10470-00(470 ohm*)			018-10470-00(470 ohm*)			018-10470-00(470 ohm*)				
		Q20/Q27	NC		NC			088-21065-00(2807*2)			088-21680-00(75639*2)				
9		Q21/Q26	NC		088-21065-00(2807*2)			088-21065-00(2807*2)			088-21680-00(75639*2)			9	
		Q22/Q23/Q24/Q25	088-21065-00(2807*4)		088-21065-00(2807*4)			088-21065-00(2807*4)			088-21680-00(75639*4)				
		R67/R76	NC		NC			019-50220-00(220 ohm 0603)			019-50220-00(220 ohm 0603)				
10		R68/R84	NC		NC			019-53100-00(100k 0603)			019-53100-00(100k 0603)			10	
		R69/R75	NC		019-50220-00(220 ohm 0603)			019-50220-00(220 ohm 0603)			019-50220-00(220 ohm 0603)				
		R72/R83	NC		019-53100-00(100k 0603)			019-53100-00(100k 0603)			019-53100-00(100k 0603)				
11		HSQ23/HSQ24	318-00510-00*2		318-00511-00*2			318-00512-00*2			318-00512-00*2			11	
		SCMQ20/SCMQ27	NC		NC			410-90259-00*2			410-90259-00*2				
		SCMQ21/SCMQ26	NC		410-90259-00*2			410-90259-00*2			410-90259-00*2				
12		W02	720-50697-Z0(10*310BLK)		720-50697-Z0(10*310BLK)			720-50697-Z0(10*310BLK)			720-B0173-Z0(10*290BLK)			12	
		W01	720-B0251-Z0(B0251)		720-B0251-Z0(B0251)			720-50823-Z0(18*244BRN)			720-B0174-Z0(18*190BRN)				
		PCB01(PANEL)	710-17100-00		710-17102-00			710-17102-00			710-17102-00				
13		R147	019-53806-00(806K* 0603)		019-53806-00(806K* 0603)			019-53806-00(806K* 0603)			019-54100-00(1M* 0603)			13	
		R150	019-53200-00(200K* 0603)		019-53200-00(200K* 0603)			019-53200-00(200K* 0603)			019-53150-00(150K* 0603)				
		R0010	019-51120-00(1.2K* 0603)		019-51120-00(1.2K* 0603)			019-51120-00(1.2K* 0603)			019-51120-00(1.2K* 0603)				
14		R0009	019-51360-00(3.6K* 0603)		019-51360-00(3.6K* 0603)			019-51360-00(3.6K* 0603)			019-51360-00(3.6K* 0603)			14	
		U01	618-04028-02		618-04028-02			618-04028-02			618-04028-02				
		MAIN-PCB	098-18161-03		098-18161-03			098-18161-03			098-18161-03				
15		SK/TP	SK/TP710-17279-04		SK/TP710-17280-04			SK/TP710-17281-04						15	
PHOENIXTEC			REVISION: 04-B			TITLE: BLAZER 1000VA/1400VA/1800VA(JL8) STD					SHEET 1 OF 7		DATE: 2007/8/28		
A	B	C	D	E	F	G	H	I	J	K	L	M	N	O	

A	B	C	D	E	F	G	H	I	J	K	L	M	N	O		
1		SERIES	BLAZER JL8 STD 220V												1	
			MODEL	1KVA/220V	1.4KVA/220V		1.8KVA/220V									2KVA/220V
2			710-17282-04	710-17283-04		710-17284-04									2	
		R144	019-52300-00(30K 0603)		019-52300-00(30K 0603)		019-52300-00(30K 0603)		019-52487-00(48.7K 0603)							
		R198	014-37210-00(1K 2W)		014-37210-00(1K 2W)		014-37210-00(1K 2W)		014-32230-00(3K 2W)							
		JP07	106-90100-00		106-90100-00		106-90100-00		NC							
		R154	014-50010-00(10 5W)		014-50010-00(10 5W)		014-50010-00(10 5W)		016-00162-00(51 5W)							
3		R153	NC		NC		NC		016-00162-00(51 5W)						3	
		C45	NC		NC		NC		071-00210-00(104 0603)							
		R155	NC		NC		NC		019-50499-00(499 ohm 0603)							
		R156	NC		NC		NC		019-52100-00(10k 0603)							
		U09	NC		NC		NC		084-00010-00(LM317)							
4		INSSU09	NC		NC		NC		114-00005-01						4	
		INSU09	NC		NC		NC		114-00004-00							
		SCMU09	NC		NC		NC		410-90259-00							
		FU01/FU02/FU03	102-01267-00(30A 32V)*3		102-01268-00(40A 32V)*3		102-01268-00(40A 32V)*3		102-01268-00(40A 32V)*3							
		R42B/R42C/R34/R34B	019-51910-00(9.1K 0603)		019-51910-00(9.1K 0603)		019-51910-00(9.1K 0603)		019-52200-00(20K 0603)							
5		R0002	019-52150-00(15K 0603)		019-52150-00(15K 0603)		019-51402-00(4.02K 0603)		019-51120-00(1.2K 0603)						5	
		R0001	019-51210-00(2.1K 0603)		019-51910-00(9.1K 0603)		019-51649-00(6.49K 0603)		019-51360-00(3.6K 0603)							
		C16	040-00326-00		040-00326-00		040-00326-00		040-00314-00 (680UF/100V)							
		R9A	019-53499-00(499K 0603)		019-53499-00(499K 0603)		019-53499-00(499K 0603)		019-53806-00(806K 0603)							
		R45	018-11300-00(3K*)		018-10510-00(510 ohm*)		018-10274-00(274 ohm*)		018-10220-00(220 ohm*)							
6		R46	018-10390-00(390 ohm*)		018-10470-00(470 ohm*)		018-10470-00(470 ohm*)		018-10470-00(470 ohm*)						6	
		Q20/Q27	NC		NC		088-21065-00(2807*2)		088-21680-00(75639*2)							
		Q21/Q26	NC		088-21065-00(2807*2)		088-21065-00(2807*2)		088-21680-00(75639*2)							
		Q22/Q23/Q24/Q25	088-21065-00(2807*4)		088-21065-00(2807*4)		088-21065-00(2807*4)		088-21680-00(75639*4)							
		R67/R76	NC		NC		019-50220-00(220 ohm 0603)		019-50220-00(220 ohm 0603)							
7		R68/R84	NC		NC		019-53100-00(100k 0603)		019-53100-00(100k 0603)						7	
		R69/R75	NC		019-50220-00(220 ohm 0603)		019-50220-00(220 ohm 0603)		019-50220-00(220 ohm 0603)							
		R72/R83	NC		019-53100-00(100k 0603)		019-53100-00(100k 0603)		019-53100-00(100k 0603)							
		HSQ23/HSQ24	318-00510-00*2		318-00511-00*2		318-00512-00*2		318-00512-00*2							
		SCMQ20/SCMQ27	NC		NC		410-90259-00*2		410-90259-00*2							
8		SCMQ21/SCMQ26	NC		410-90259-00*2		410-90259-00*2		410-90259-00*2						8	
		W02	720-50697-Z0(10*310BLK)		720-50697-Z0(10*310BLK)		720-50697-Z0(10*310BLK)		720-B0173-Z0(10*290BLK)							
		W01	720-B0251-Z0(B0251)		720-B0251-Z0(B0251)		720-50823-Z0(18*244BRN)		720-B0174-Z0(18*190BRN)							
		PCB01(PANEL)	710-17100-00	710-17100-00P	710-17102-00	710-17102-00P	710-17102-00	710-17102-00P	710-17102-00							
		R147	019-53806-00(806K* 0603)		019-53806-00(806K* 0603)		019-53806-00(806K* 0603)		019-54100-00(1M* 0603)							
9		R150	019-53200-00(200K* 0603)		019-53200-00(200K* 0603)		019-53200-00(200K* 0603)		019-53150-00(150K* 0603)						9	
		R0010	019-51402-00(4.02K* 0603)		019-51402-00(4.02K* 0603)		019-51402-00(4.02K* 0603)		019-51402-00(4.02K* 0603)							
		R0009	019-51649-00(6.49K* 0603)		019-51649-00(6.49K* 0603)		019-51649-00(6.49K* 0603)		019-51649-00(6.49K* 0603)							
		U01	618-04028-02		618-04028-02		618-04028-02		618-04028-02							
		MAIN-PCB	098-18161-03		098-18161-03		098-18161-03		098-18161-03							
		SK/TP	SK/TP710-17282-04		SK/TP710-17283-04		SK/TP710-17284-04									
PHOENIXTEC			REVISION: 04-B		TITLE: BLAZER 1000VA/1400VA/1800VA(JL8) STD					SHEET 2 OF 7			DATE: 2007/8/28			
A	B	C	D	E	F	G	H	I	J	K	L	M	N	O		

A	B	C	D	E	F	G	H	I	J	K	L	M	N	O	
1		SERIES	BLAZER JL8 240V STD											1	
		MODEL	1KVA/240V	1.4KVA/240V			1.8KVA/240V			2KVA/220V					
			710-17285-04	710-17286-04			710-17287-04								
2		R144	019-52300-00(30K 0603)	019-52300-00(30K 0603)			019-52300-00(30K 0603)			019-52487-00(48.7K 0603)				2	
		R198	014-37210-00(1K 2W)	014-37210-00(1K 2W)			014-37210-00(1K 2W)			014-32230-00(3K 2W)					
		JP07	106-90100-00	106-90100-00			106-90100-00			NC					
3		R154	014-50010-00(10 5W)	014-50010-00(10 5W)			014-50010-00(10 5W)			016-00162-00(51 5W)				3	
		R153	NC	NC			NC			016-00162-00(51 5W)					
		C45	NC	NC			NC			071-00210-00(104 0603)					
4		R155	NC	NC			NC			019-50499-00(499 ohm 0603)				4	
		R156	NC	NC			NC			019-52100-00(10k 0603)					
		U09	NC	NC			NC			084-00010-00(LM317)					
5		INSSU09	NC	NC			NC			114-00005-01				5	
		INSU09	NC	NC			NC			114-00004-00					
		SCMU09	NC	NC			NC			410-90259-00					
6		FU01/FU02/FU03	102-01267-00(30A 32V)*3	102-01268-00(40A 32V)*3			102-01268-00(40A 32V)*3			102-01268-00(40A 32V)*3				6	
		R42B/R42C/R34/R34B	019-51910-00(9.1K 0603)	019-51910-00(9.1K 0603)			019-51910-00(9.1K 0603)			019-52200-00(20K 0603)					
		R0002	019-52150-00(15K 0603)	019-52150-00(15K 0603)			019-51402-00(4.02K 0603)			019-51120-00(1.2K 0603)					
7		R0001	019-51210-00(2.1K 0603)	019-51910-00(9.1K 0603)			019-51649-00(6.49K 0603)			019-51360-00(3.6K 0603)				7	
		C16	040-00326-00	040-00326-00			040-00326-00			040-00314-00 (680UF/100V)					
		R9A	019-53499-00(499K 0603)	019-53499-00(499K 0603)			019-53499-00(499K 0603)			019-53806-00(806K 0603)					
8		R45	018-11300-00(3K*)	018-10510-00(510 ohm*)			018-10274-00(274 ohm*)			018-10220-00(220 ohm*)				8	
		R46	018-10390-00(390 ohm*)	018-10470-00(470 ohm*)			018-10470-00(470 ohm*)			018-10470-00(470 ohm*)					
		Q20/Q27	NC	NC			088-21065-00(2807*2)			088-21680-00(75639*2)					
9		Q21/Q26	NC	088-21065-00(2807*2)			088-21065-00(2807*2)			088-21680-00(75639*2)				9	
		Q22/Q23/Q24/Q25	088-21065-00(2807*4)	088-21065-00(2807*4)			088-21065-00(2807*4)			088-21680-00(75639*4)					
		R67/R76	NC	NC			019-50220-00(220 ohm 0603)			019-50220-00(220 ohm 0603)					
10		R68/R84	NC	NC			019-53100-00(100k 0603)			019-53100-00(100k 0603)				10	
		R69/R75	NC	019-50220-00(220 ohm 0603)			019-50220-00(220 ohm 0603)			019-50220-00(220 ohm 0603)					
		R72/R83	NC	019-53100-00(100k 0603)			019-53100-00(100k 0603)			019-53100-00(100k 0603)					
11		HSQ23/HSQ24	318-00510-00*2	318-00511-00*2			318-00512-00*2			318-00512-00*2				11	
		SCMQ20/SCMQ27	NC	NC			410-90259-00*2			410-90259-00*2					
		SCMQ21/SCMQ26	NC	410-90259-00*2			410-90259-00*2			410-90259-00*2					
12		W02	720-50697-Z0(10*310BLK)	720-50697-Z0(10*310BLK)			720-50697-Z0(10*310BLK)			720-B0173-Z0(10*290BLK)				12	
		W01	720-B0251-Z0(B0251)	720-B0251-Z0(B0251)			720-50823-Z0(18*244BRN)			720-B0174-Z0(18*190BRN)					
		PCB01(PANEL)	710-17100-00	710-17102-00			710-17102-00			710-17102-00					
13		R147	019-53806-00(806K* 0603)	019-53806-00(806K* 0603)			019-53806-00(806K* 0603)			019-54100-00(1M* 0603)				13	
		R150	019-53200-00(200K* 0603)	019-53200-00(200K* 0603)			019-53200-00(200K* 0603)			019-53150-00(150K* 0603)					
		R0010	019-51210-00(2.1K* 0603)	019-51210-00(2.1K* 0603)			019-51210-00(2.1K* 0603)			019-51210-00(2.1K* 0603)					
14		R0009	019-52150-00(15K* 0603)	019-52150-00(15K* 0603)			019-52150-00(15K* 0603)			019-52150-00(15K* 0603)				14	
		U01	618-04028-02	618-04028-02			618-04028-02			618-04028-02					
		MAIN-PCB	098-18161-03	098-18161-03			098-18161-03			098-18161-03					
15		SK/TP	SK/TP710-17285-04	SK/TP710-17286-04			SK/TP710-17287-04							15	
PHOENIXTEC			REVISION: 04-B			TITLE: BLAZER 1000VA/1400VA/1800VA(JL8) STD					SHEET 3 OF 7		DATE: 2007/8/28		
A	B	C	D	E	F	G	H	I	J	K	L	M	N	O	



[illegible]