

aiwa



CSD-ES327

COMPACT DISC STEREO RADIO
CASSETTE RECORDER

• TYPE: LH,HR

SIMPLE MANUAL

• Replace this Service Manual with "Revision Publishing" when it is issued.

S/M Code No. 09-991-404-7T1

MANUAL
SERVICE

ELECTRICAL MAIN PARTS LIST - 1/4

NOTE: The characters in the suffix column indicate the part usage.

HR	XX	A
LH	XX	B
REF.NO	PARTS NO.	KANRI NO.	DESCRIPTION	SUFFIX
C	606	87-010-236-080	CAP,E 1000-10 SME	AB.....
C	609	87-010-384-080	CAP, ELECT 100-25V	AB.....
C	608	87-010-385-080	CAP, ELECT 220-25V	AB.....
C	605	87-010-385-080	CAP, ELECT 220-25V	AB.....
C	603	87-018-134-080	CAPACITOR,TC-U 0.01-16	AB.....
C	601	87-018-150-080	CAP,TC-U 18P-50 CH	AB.....
C	602	87-018-150-080	CAP,TC-U 18P-50 CH	AB.....
C	607	87-018-209-080	CAP, CER 0.1-50V	AB.....
C	604	87-018-209-080	CAP, CER 0.1-50V	AB.....
C	612	87-010-400-080	CAP, ELECT 0.47-50V	AB.....
C	611	87-010-401-080	CAP, ELECT 1-50V	AB.....
C	610	87-018-209-080	CAP, CER 0.1-50V	AB.....
C	621	87-010-263-080	CAP, ELECT 100-10V	AB.....
C	622	87-018-134-080	CAPACITOR,TC-U 0.01-16	AB.....
C	620	87-018-195-080	CAP, CER 1200P-16V	AB.....
C	686	87-A11-078-080	CAP,TC U 39P-50 J CH	AB.....
C	685	87-A11-078-080	CAP,TC U 39P-50 J CH	AB.....
D	601	87-017-139-010	ZENER,HZS15-2	AB.....
D	603	87-070-345-080	DIODE,IN4148	AB.....
D	605	87-070-345-080	DIODE,IN4148	AB.....
D	602	87-070-345-080	DIODE,IN4148	AB.....
D	604	87-070-345-080	DIODE,IN4148	AB.....
D	601	87-A91-172-010	LED, SA36-11HWA-11.0MM RED	AB.....
D	614	87-A40-622-010	LED,L-34HDSL RED	AB.....
D	611	87-A40-622-010	LED,L-34HDSL RED	AB.....
D	613	87-A40-623-010	LED,L-34GDSL GRN	AB.....
D	612	87-A40-623-010	LED,L-34GDSL GRN	AB.....
D	651	87-070-345-080	DIODE,IN4148	AB.....
D	650	87-070-345-080	DIODE,IN4148	AB.....
IC	601	8Z-CD5-636-010	IC,LC865508A-****	AB.....
IC	610	87-070-416-010	IC,NJU7201 L55	AB.....
IC	620	87-A20-911-010	IC,RPM6938	AB.....
Q	604	87-026-291-080	TR,DTC124XS	AB.....
Q	602	87-026-291-080	TR,DTC124XS	AB.....
Q	601	87-026-447-080	TR,2SC1740S R	AB.....
Q	603	87-026-463-080	TR,2SA933S (0.3W)	AB.....
Q	614	87-026-463-080	TR,2SA933S (0.3W)	AB.....
Q	612	87-026-464-080	TR,DTC114TS (0.3W)	AB.....
Q	611	87-026-464-080	TR,DTC114TS (0.3W)	AB.....
Q	610	87-026-464-080	TR,DTC114TS (0.3W)	AB.....
Q	613	87-026-464-080	TR,DTC114TS (0.3W)	AB.....
Q	650	87-026-291-080	TR,DTC124XS	AB.....
S	607	87-036-385-010	SW,TACT SKHHLM	AB.....
S	606	87-036-385-010	SW,TACT SKHHLM	AB.....
S	608	87-036-385-010	SW,TACT SKHHLM	AB.....
S	603	87-A90-164-080	SW,TACT SKQAB(N)	AB.....
S	602	87-A90-164-080	SW,TACT SKQAB(N)	AB.....
S	601	87-A90-164-080	SW,TACT SKQAB(N)	AB.....
S	604	87-A90-164-080	SW,TACT SKQAB(N)	AB.....
S	605	87-A90-164-080	SW,TACT SKQAB(N)	AB.....
S	611	87-A90-164-080	SW,TACT SKQAB(N)	AB.....
S	620	87-A90-164-080	SW,TACT SKQAB(N)	AB.....
S	621	87-A90-164-080	SW,TACT SKQAB(N)	AB.....
X	601	87-030-273-010	VIB,XTAL 32.768K5PPM	AB.....
X	602	87-030-376-080	VIB,CER CSA5.76MG200	AB.....
C	708	87-010-260-080	CAP, ELECT 47-25V	AB.....
C	709	87-010-263-080	CAP, ELECT 100-10V	AB.....
C	704	87-010-404-080	CAP, ELECT 4.7-50V	AB.....
C	703	87-010-405-080	CAP, ELECT 10-50V	AB.....
C	701	87-010-405-080	CAP, ELECT 10-50V	AB.....
C	702	87-010-405-080	CAP, ELECT 10-50V	AB.....
C	707	87-010-544-080	CAP, ELECT 0.1-50V	AB.....
C	706	87-010-546-080	CAP, ELECT 0.33-50V	AB.....
C	717	87-010-401-080	CAP, ELECT 1-50V	AB.....
C	718	87-010-401-080	CAP, ELECT 1-50V	AB.....
C	713	87-010-404-080	CAP, ELECT 4.7-50V	AB.....
C	716	87-010-405-080	CAP, ELECT 10-50V	AB.....
C	714	87-010-405-080	CAP, ELECT 10-50V	AB.....
C	715	87-010-405-080	CAP, ELECT 10-50V	AB.....
C	710	87-010-544-080	CAP, ELECT 0.1-50V	AB.....
C	711	87-010-546-080	CAP, ELECT 0.33-50V	AB.....
C	719	87-018-134-080	CAPACITOR,TC-U 0.01-16	AB.....
C	721	87-010-260-080	CAP, ELECT 47-25V	AB.....
C	726	87-010-400-080	CAP, ELECT 0.47-50V	AB.....
C	725	87-010-400-080	CAP, ELECT 0.47-50V	AB.....
C	729	87-010-401-080	CAP, ELECT 1-50V	AB.....
C	722	87-010-402-080	CAP, ELECT 2.2-50V	AB.....
C	720	87-010-405-080	CAP, ELECT 10-50V	AB.....
C	724	87-018-134-080	CAPACITOR,TC-U 0.01-16	AB.....
C	727	87-018-134-080	CAPACITOR,TC-U 0.01-16	AB.....
C	738	87-010-384-080	CAP, ELECT 100-25V	AB.....
C	735	87-010-401-080	CAP, ELECT 1-50V	AB.....
C	736	87-010-401-080	CAP, ELECT 1-50V	AB.....
C	734	87-010-404-080	CAP, ELECT 4.7-50V	AB.....
C	739	87-010-404-080	CAP, ELECT 4.7-50V	AB.....

ELECTRICAL MAIN PARTS LIST - 2/4

C	731	87-018-134-080	CAPACITOR,TC-U 0.01-16	AB.....
C	730	87-018-134-080	CAPACITOR,TC-U 0.01-16	AB.....
C	732	87-018-134-080	CAPACITOR,TC-U 0.01-16	AB.....
C	737	87-018-134-080	CAPACITOR,TC-U 0.01-16	AB.....
C	733	87-018-134-080	CAPACITOR,TC-U 0.01-16	AB.....
C	746	87-010-235-080	CAP,E 470-16 SME	AB.....
C	748	87-010-235-080	CAP,E 470-16 SME	AB.....
C	743	87-010-384-080	CAP, ELECT 100-25V	AB.....
C	742	87-010-384-080	CAP, ELECT 100-25V	AB.....
C	744	87-010-384-080	CAP, ELECT 100-25V	AB.....
C	745	87-010-384-080	CAP, ELECT 100-25V	AB.....
C	747	87-010-384-080	CAP, ELECT 100-25V	AB.....
C	740	87-010-401-080	CAP, ELECT 1-50V	AB.....
C	741	87-018-134-080	CAPACITOR,TC-U 0.01-16	AB.....
C	755	87-010-384-080	CAP, ELECT 100-25V	AB.....
C	751	87-010-401-080	CAP, ELECT 1-50V	AB.....
D	701	87-A40-466-080	ZENER,MTZJ2.7A	AB.....
IC	701	87-A20-946-040	C-IC,MM1434XF	AB.....
IC	702	87-A21-111-040	C-IC,M62495FP	AB.....
IC	700	87-A21-193-010	IC,TA8227P	AB.....
J	701	87-009-216-010	JACK, DIA 3.5	AB.....
Q	702	89-318-154-080	TR,2SC1815 (0.4W)	AB.....
Q	701	89-318-154-080	TR,2SC1815 (0.4W)	AB.....
S	701	87-A90-815-010	SW,PUSH 2-2-6 SPUN19-S-501	AB.....
C	102	87-010-401-080	CAP, ELECT 1-50V	AB.....
C	101	87-010-401-080	CAP, ELECT 1-50V	AB.....
C	112	87-010-221-080	CAP, ELECT 470-10V	AB.....
C	110	87-010-263-080	CAP, ELECT 100-10V	AB.....
C	112	87-010-263-080	CAP, ELECT 100-10V	AB.....
C	114	87-010-263-080	CAP, ELECT 100-10V	AB.....
C	113	87-010-383-080	CAP, ELECT 33-25V	AB.....
C	115	87-010-404-080	CAP, ELECT 4.7-50V	AB.....
C	121	87-010-248-080	CAP, ELECT 220-10V	AB.....
C	125	87-018-125-080	CAP, CER 330P-50V	AB.....
C	141	87-018-121-080	CAP, CER 150P-50V	AB.....
D	103	87-070-345-080	DIODE,IN4148	AB.....
D	102	87-070-345-080	DIODE,IN4148	AB.....
D	104	87-070-345-080	DIODE,IN4148	AB.....
D	105	87-070-345-080	DIODE,IN4148	AB.....
IC	110	87-A21-145-040	C-IC,BA4560F-E2	AB.....
IC	111	87-A21-145-040	C-IC,BA4560F-E2	AB.....
L	101	87-007-342-010	COIL,OSC 85K BIAS	AB.....
Q	101	89-318-154-080	TR,2SC1815 (0.4W)	AB.....
Q	102	89-318-154-080	TR,2SC1815 (0.4W)	AB.....
Q	103	89-318-154-080	TR,2SC1815 (0.4W)	AB.....
Q	105	89-503-655-680	FET,2SK365GR/BL	AB.....
C	6	87-010-378-080	CAP, ELECT 10-16V	AB.....
C	8	87-018-132-080	CAP, CER 2200P-16V	AB.....
C	9	87-018-148-080	CAP,TC-U 12P-50 CH	AB.....
C	7	87-018-208-080	CAP 0.047-50F	AB.....
C	1	87-A11-073-080	CAP,TC U 22P-50 J CH	AB.....
C	3	87-A11-073-080	CAP,TC U 22P-50 J CH	AB.....
C	2	87-A11-076-080	CAP,TC U 33P-50 J CH	AB.....
C	14	87-010-400-080	CAP, ELECT 0.47-50V	AB.....
C	17	87-010-544-080	CAP, ELECT 0.1-50V	AB.....
C	19	87-010-544-080	CAP, ELECT 0.1-50V	AB.....
C	16	87-018-132-080	CAP, CER 2200P-16V	AB.....
C	10	87-018-134-080	CAPACITOR,TC-U 0.01-16	AB.....
C	15	87-018-134-080	CAPACITOR,TC-U 0.01-16	AB.....
C	13	87-018-142-080	CAP,TC-U 3.9P-50 CH	AB.....
C	11	87-018-148-080	CAP,TC-U 12P-50 CH	AB.....
C	12	87-A11-073-080	CAP,TC U 22P-50 J CH	AB.....
C	20	87-010-400-080	CAP, ELECT 0.47-50V	AB.....
C	21	87-010-403-080	CAP, ELECT 3.3-50V	AB.....
C	26	87-010-545-080	CAP, ELECT 0.22-50V	AB.....
C	27	87-010-545-080	CAP, ELECT 0.22-50V	AB.....
C	22	87-018-134-080	CAPACITOR,TC-U 0.01-16	AB.....
C	25	87-018-202-080	CAP.CERAM.6800PF	AB.....
C	24	87-018-202-080	CAP.CERAM.6800PF	AB.....
C	29	87-018-208-080	CAP 0.047-50F	AB.....
C	28	87-018-208-080	CAP 0.047-50F	AB.....
C	30	87-010-248-080	CAP, ELECT 220-10V	AB.....
C	31	87-010-379-080	CAP, ELECT 22-16V	AB.....
C	37	87-018-122-080	CAP 180P-50 B	AB.....
C	32	87-018-134-080	CAPACITOR,TC-U 0.01-16	AB.....
C	34	87-018-134-080	CAPACITOR,TC-U 0.01-16	AB.....
C	33	87-018-134-080	CAPACITOR,TC-U 0.01-16	AB.....
C	38	87-A11-080-080	CAP,TC U 47P-50 J CH	AB.....
CF	3	87-008-261-010	FILTER, SFE10.7MA5-A	AB.....
CF	2	87-008-261-010	FILTER, SFE10.7MA5-A	AB.....
CF	1	87-A91-150-010	FLTR, CFAL-455(TOKO)	AB.....
D	4	87-020-465-080	DIODE,1SS133 (110MA)	AB.....
D	2	87-020-465-080	DIODE,1SS133 (110MA)	AB.....
D	1	87-020-465-080	DIODE,1SS133 (110MA)	AB.....
D	3	87-A40-226-080	VARI-CAP,SVC251SPA	AB.....
IC	1	87-A20-955-010	IC,LA1828	AB.....
L	9	87-A50-334-010	COIL,FM DET (TOKO)	AB.....
L	8	87-A50-335-010	COIL,FM IFT (TOKO)	AB.....
L	7	87-A50-336-010	COIL,AM IFT (TOKO)	AB.....
L	6	87-A50-337-010	COIL,AM OSC (TOKO)	AB.....
L	5	87-A50-343-010	COIL,FM OSC EX	AB.....
L	4	87-A50-345-010	COIL,FM RF EX	AB.....

ELECTRICAL MAIN PARTS LIST - 3/4

L	2	87-A50-347-010	COIL,FM BPF EX	AB.....
L	3	87-A50-349-010	COIL,BAR ANT AMW (COI)	AB.....
L	10	87-003-102-080	COIL, 10UH	AB.....
Q	3	87-026-215-080	TR,DTC114YS	AB.....
Q	2	87-026-572-080	TR,DTA114TS	AB.....
Q	1	89-319-233-080	TR,2SC1923 (0.1W)	AB.....
VC	1	87-A90-984-010	TUN-CAP,20P-160P AL-U(TOKO)	AB.....
C	202	87-010-221-080	CAP, ELECT 470-10V	AB.....
C	203	87-010-221-080	CAP, ELECT 470-10V	AB.....
C	208	87-010-263-080	CAP, ELECT 100-10V	AB.....
C	207	87-018-134-080	CAPACITOR,TC-U 0.01-16	AB.....
C	201	87-018-134-080	CAPACITOR,TC-U 0.01-16	AB.....
C	204	87-018-134-080	CAPACITOR,TC-U 0.01-16	AB.....
C	209	87-018-134-080	CAPACITOR,TC-U 0.01-16	AB.....
C	206	87-018-134-080	CAPACITOR,TC-U 0.01-16	AB.....
C	211	87-010-263-080	CAP, ELECT 100-10V	AB.....
C	216	87-010-545-080	CAP, ELECT 0.22-50V	AB.....
C	215	87-018-125-080	CAP, CER 330P-50V	AB.....
C	210	87-018-134-080	CAPACITOR,TC-U 0.01-16	AB.....
C	213	87-018-134-080	CAPACITOR,TC-U 0.01-16	AB.....
C	214	87-018-134-080	CAPACITOR,TC-U 0.01-16	AB.....
C	229	87-010-400-080	CAP, ELECT 0.47-50V	AB.....
C	228	87-018-123-080	CAP, CER 220P-50V	AB.....
C	225	87-018-129-080	CAP, CER 680P-50V	AB.....
C	227	87-018-133-080	CAPACITOR,CER 4700P-16V	AB.....
C	231	87-010-374-080	CAP, ELECT 47-10V	AB.....
C	232	87-010-401-080	CAP, ELECT 1-50V	AB.....
C	239	87-010-404-080	CAP, ELECT 4.7-50V	AB.....
C	230	87-018-127-080	CAP, CER 470P-50V	AB.....
C	235	87-018-139-080	CAP,TC-U 1P-50 CH	AB.....
C	236	87-018-149-080	CAP,TC-U 15P-50 CH	AB.....
C	233	87-018-199-080	CAP, CER 3300P	AB.....
C	238	87-018-209-080	CAP, CER 0.1-50V	AB.....
C	248	87-010-248-080	CAP, ELECT 220-10V	AB.....
C	247	87-010-263-080	CAP, ELECT 100-10V	AB.....
C	246	87-010-374-080	CAP, ELECT 47-10V	AB.....
C	243	87-010-401-080	CAP, ELECT 1-50V	AB.....
C	241	87-010-405-080	CAP, ELECT 10-50V	AB.....
C	245	87-018-134-080	CAPACITOR,TC-U 0.01-16	AB.....
C	240	87-018-209-080	CAP, CER 0.1-50V	AB.....
C	253	87-010-248-080	CAP, ELECT 220-10V	AB.....
C	254	87-010-263-080	CAP, ELECT 100-10V	AB.....
C	250	87-010-374-080	CAP, ELECT 47-10V	AB.....
C	255	87-010-403-080	CAP, ELECT 3.3-50V	AB.....
C	251	87-018-131-080	CAP, CER 1000P-50V	AB.....
C	252	87-018-134-080	CAPACITOR,TC-U 0.01-16	AB.....
C	256	87-018-134-080	CAPACITOR,TC-U 0.01-16	AB.....
C	258	87-018-134-080	CAPACITOR,TC-U 0.01-16	AB.....
C	257	87-018-209-080	CAP, CER 0.1-50V	AB.....
C	259	87-A11-075-080	CAP,TC U 27P-50 J CH	AB.....
C	265	87-010-263-080	CAP, ELECT 100-10V	AB.....
C	260	87-010-263-080	CAP, ELECT 100-10V	AB.....
C	269	87-010-404-080	CAP, ELECT 4.7-50V	AB.....
C	264	87-018-121-080	CAP, CER 150P-50V	AB.....
C	263	87-018-123-080	CAP, CER 220P-50V	AB.....
C	267	87-018-127-080	CAP, CER 470P-50V	AB.....
C	262	87-018-209-080	CAP, CER 0.1-50V	AB.....
C	266	87-018-209-080	CAP, CER 0.1-50V	AB.....
C	261	87-018-209-080	CAP, CER 0.1-50V	AB.....
C	271	87-010-248-080	CAP, ELECT 220-10V	AB.....
C	279	87-010-263-080	CAP, ELECT 100-10V	AB.....
C	274	87-018-134-080	CAPACITOR,TC-U 0.01-16	AB.....
C	272	87-018-209-080	CAP, CER 0.1-50V	AB.....
C	278	87-018-209-080	CAP, CER 0.1-50V	AB.....
C	273	87-018-209-080	CAP, CER 0.1-50V	AB.....
C	276	87-A11-076-080	CAP,TC U 33P-50 J CH	AB.....
C	275	87-A11-076-080	CAP,TC U 33P-50 J CH	AB.....
C	283	87-010-405-080	CAP, ELECT 10-50V	AB.....
C	285	87-010-405-080	CAP, ELECT 10-50V	AB.....
C	287	87-018-119-080	CAP, CER 100P-50V	AB.....
C	289	87-018-119-080	CAP, CER 100P-50V	AB.....
C	281	87-018-119-080	CAP, CER 100P-50V	AB.....
C	280	87-018-120-080	CAP, CERA-SOL SS 120P	AB.....
C	284	87-018-123-080	CAP, CER 220P-50V	AB.....
C	286	87-018-123-080	CAP, CER 220P-50V	AB.....
C	282	87-018-209-080	CAP, CER 0.1-50V	AB.....
C	290	87-018-119-080	CAP, CER 100P-50V	AB.....
C	291	87-018-119-080	CAP, CER 100P-50V	AB.....
C	292	87-018-119-080	CAP, CER 100P-50V	AB.....
C	297	87-018-123-080	CAP, CER 220P-50V	AB.....
C	293	87-018-209-080	CAP, CER 0.1-50V	AB.....
CN	220	87-A60-465-010	CONN,16P V TOC-B-G2	AB.....
D	204	87-070-345-080	DIODE,IN4148	AB.....
D	202	87-070-345-080	DIODE,IN4148	AB.....
D	201	87-070-345-080	DIODE,IN4148	AB.....
D	203	87-070-345-080	DIODE,IN4148	AB.....
D	205	87-070-345-080	DIODE,IN4148	AB.....
IC	201	87-A20-446-010	C-IC,LA9241ML	AB.....
IC	202	87-A20-459-010	C-IC,LC78622ED	AB.....
IC	203	87-A20-856-010	IC,BA6898S	AB.....
L	201	87-003-102-080	COIL, 10UH	AB.....
L	204	87-005-847-080	COIL,2.2UH(CECS)	AB.....

ELECTRICAL MAIN PARTS LIST - 4/4

L	203	87-008-372-010	FILTER, EMI BL OIRNI	AB.....
L	202	87-008-372-010	FILTER, EMI BL OIRNI	AB.....
L	205	87-008-372-010	FILTER, EMI BL OIRNI	AB.....
Q	202	87-026-291-080	TR,DTC124XS	AB.....
Q	204	87-026-463-080	TR,2SA933S (0.3W)	AB.....
Q	201	89-112-965-080	TR,2SA1296 (0.75W)	AB.....
Q	203	89-113-184-080	TR,2SA1318T	AB.....
Q	210	87-026-502-080	DTC144TS	AB.....
X	201	81-592-641-080	CERALOCK 16.93MHZ	AB.....

MECHANICAL PARTS LIST - 1/1

NOTE: The characters in the suffix column indicate the part usage.

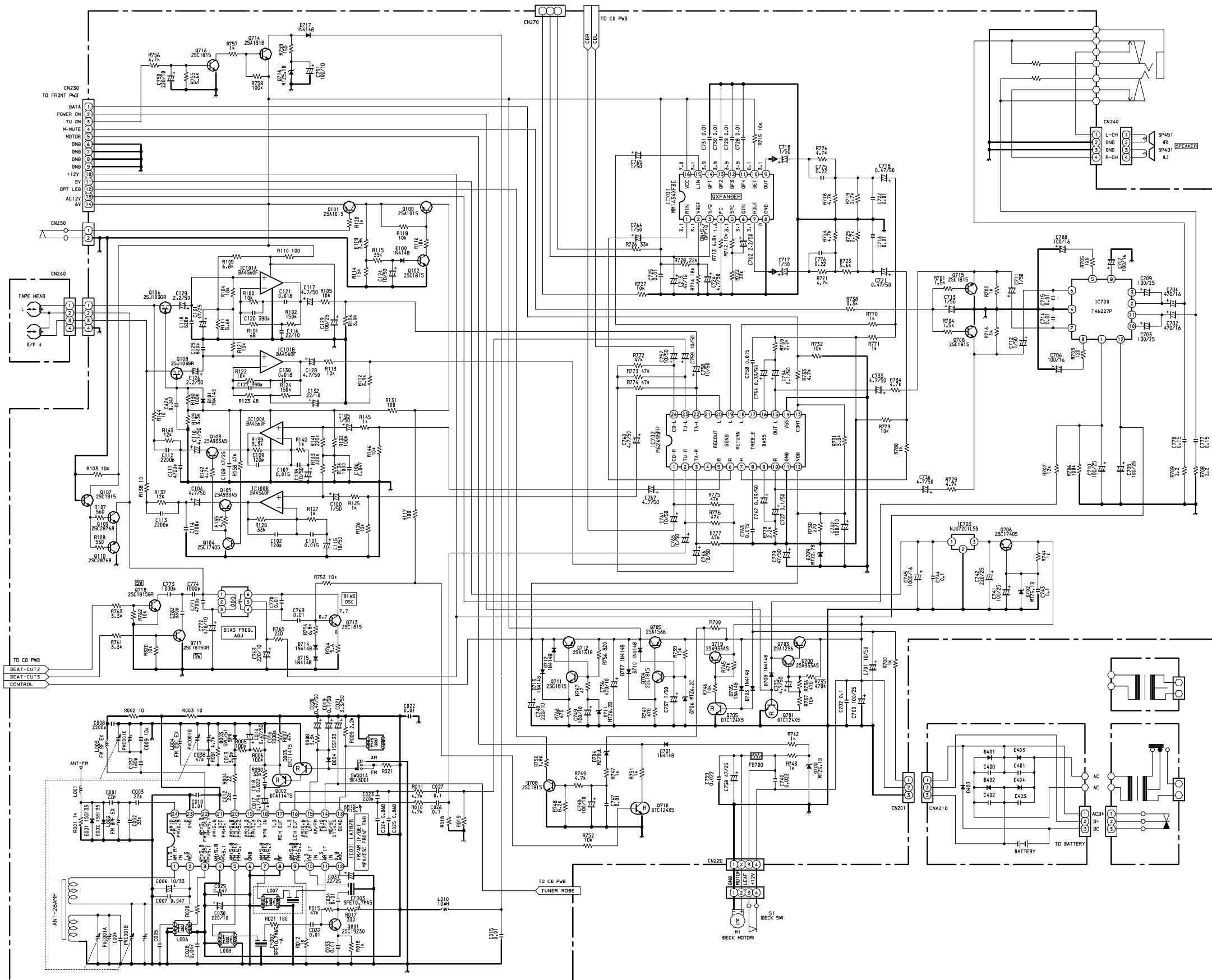
HR	XX	A
LH	XX	B
REF.NO	PARTS NO.	KANRI NO.	DESCRIPTION	SUFFIX
	84-CD8-083-010		BADGE,AIWA 30.5-5.2 2.5LEAD	AB.....
	88-CH6-019-010		PANEL,CD	AB.....
	8Z-CD9-004-010		PANEL,REAR	AB.....
	8Z-CD9-006-010		LID,BATTERY	AB.....
	8Z-CD9-008-010		WINDOW,CASS	AB.....
	8Z-CD9-013-010		HINGE,CD	AB.....
	8Z-CD9-022-010		HLDR,CHUCK	AB.....
	8Z-CD9-023-010		CHAS,CD	AB.....
	8Z-CD9-024-010		HANDL,FRONT	AB.....
	8Z-CD9-025-010		HANDL,REAR	AB.....
	8Z-CD9-026-010		POINTER,	AB.....
	8Z-CD9-032-010		WINDOW,TU U	.B.....
	8Z-CD9-033-010		WINDOW,CD EX	AB.....
	8Z-CD9-041-010		WINDOW,TU HR	A.....
	8Z-CD9-048-010		GRILLE,SPK L	AB.....
	8Z-CD9-049-010		GRILLE,SPK R	AB.....
	8Z-CDK-001-010		PANEL,CD	AB.....
	8Z-CDK-005-010		WINDOW,LED	AB.....
	8Z-CDK-006-010		CABI,FRONT	AB.....
	8Z-CDK-007-010		CABI,REAR	AB.....
	8Z-CDK-008-010		LID,CASS	AB.....
	8Z-CDK-009-010		DOOR,CD	AB.....
	8Z-CDK-010-010		CABI,BOTTOM	AB.....
	8Z-CD9-012-010		KEY,CD SET	AB.....
	8Z-CD9-018-010		KNOB,RTRY TUN	AB.....
	8Z-CD9-019-010		KEY,CASS SET	AB.....
	8Z-CD9-020-010		KEY,Q SOUND	AB.....
	8Z-CDK-002-010		KEY,FUN	AB.....
	8Z-CDK-003-010		KEY,VOL	AB.....
	8Z-CDK-004-010		KEY,EQ	AB.....
	82-CD8-212-010		SPR-T,CAM CD	AB.....
	84-CD5-215-010		GEAR	AB.....
	84-CD5-216-010		BRACKET	AB.....
	84-CT5-209-010		PLATE,MAGNET	AB.....
	87-036-368-010		MAGNET	AB.....
	87-CD6-213-010		SPR-C,BATT (-)	AB.....
	87-CD6-214-010		SPR-C,BATT LINK	AB.....
	87-CD6-222-010		SPR-C,BATT (-) L	AB.....
	87-CD6-223-010		SPR-C,BATT LINK L	AB.....
	87-CD7-206-010		DOOR,CD LOCKER	AB.....
	87-CD7-207-010		HLDR,LOCKER	AB.....
	88-CD8-222-010		SPR-P,DAMP CD	AB.....
	88-CD9-207-010		COVER, AC SOCKET	AB.....
	88-CD9-208-010		HLDR,BAR-ANT	AB.....
	88-CD9-209-010		COVER, VOLTAGE	AB.....
	88-CD9-210-010		BASE,CHUCK	AB.....
	88-CD9-211-010		RING,CHUCK	AB.....
	8Z-CD9-201-010		HLDR,PWB	AB.....
	8Z-CD9-205-010		HLDR,TU	AB.....
	8Z-CD9-206-010		GEAR,PVC	AB.....
	8Z-CD9-207-010		GEAR,RELAY	AB.....
	8Z-CD9-208-010		PLATE,TU	AB.....
	8Z-CD9-209-010		HLDR,SPKR	AB.....
	8Z-CD9-215-010		SPR-T,CD	AB.....
	8Z-CD9-218-010		SPR-T,CASS	AB.....
	8Z-CD9-220-010		HLDR,CD PWB	AB.....
	8Z-CDK-201-010		HLDR,VOL PWB	AB.....
	8Z-CDK-202-010		HLDR,LED	AB.....
	8Z-CDK-203-010		HLDR,EQ PWB	AB.....
	8Z-CDK-204-010		SPR-C,KEY	AB.....
	87-481-073-410		VWS+2.6-6	AB.....
	87-641-095-410		UT1+3-8	AB.....
	87-641-096-410		UT1+3-10 GLD	AB.....
	87-644-096-410		UT1+3-10 CR	AB.....
	87-651-035-410		VT1 2-6 GLD	AB.....
	87-651-075-410		VT1 +2.6-10	AB.....
	87-661-095-410		VFT1+3-8	AB.....
*	87-264-096-410		V+3-10 CR	AB.....
*	87-571-033-410		TAPPING SCREW, VIT+2-4	AB.....
*	87-581-033-410		UIT+2-4	AB.....
*	87-581-096-410		UIT +3-10	AB.....
*	87-621-072-410		QT1+2.6-5	AB.....
*	87-641-100-410		UT1+3-16	AB.....
*	87-641-104-410		UT1+3-30	AB.....
ANT	1	87-043-116-010	ANT,WHIP	AB.....
J	601	8Z-CD9-635-010	JACK,AC E BLK W/SW	AB.....
PT	601	8Z-CD9-639-010	PT,HR	AB.....
S	1	81-590-677-010	SWITCH LEAF	AB.....
SP	401	8Z-CD9-615-010	SPKR, 7OHM	AB.....
SP	451	8Z-CD9-615-010	SPKR, 7OHM	AB.....
SW	601	87-A90-146-010	SW,SL 1-1-2	AB.....
W	701	8Z-CD9-628-010	FF-CABLE, 16P 1.0 110MM PICK-U	AB.....

ACCESSORIES / PACKAGE LIST - 1/1

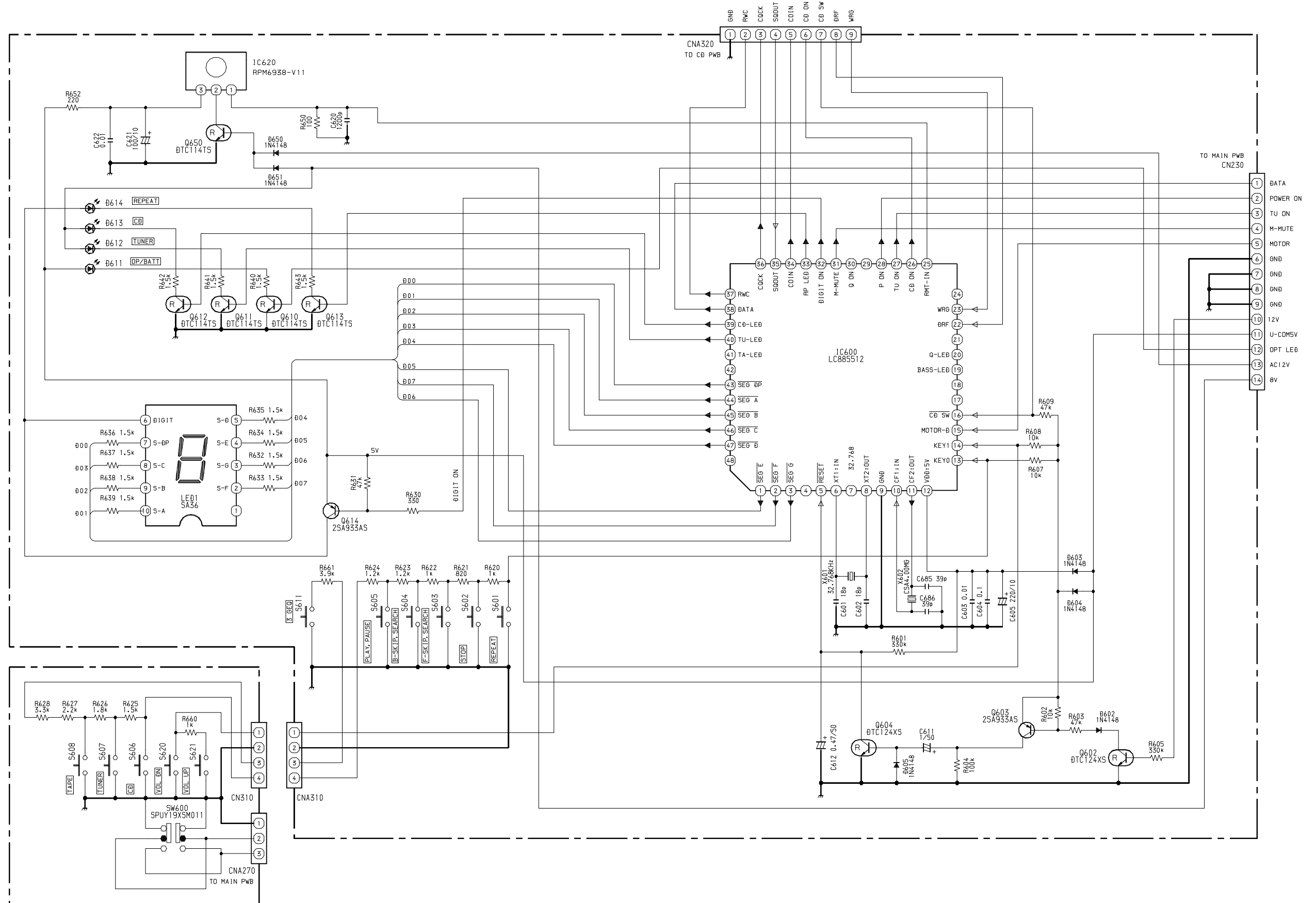
NOTE: The characters in the suffix column indicate the part usage.

REF.NO	PARTS NO.	KANRI NO.	DESCRIPTION	SUFFIX
HR		XX		A
LH		XX		B
	8Z-CDK-906-010		IB, LH(ESP)B	.B
	8Z-CDK-907-010		IB, HR(ECA)B	A
	87-A80-081-010		AC CORD SET ASSY, EZ BLK	AB
	8Z-CDK-952-010		RC UNIT, RC-ZAT02	AB

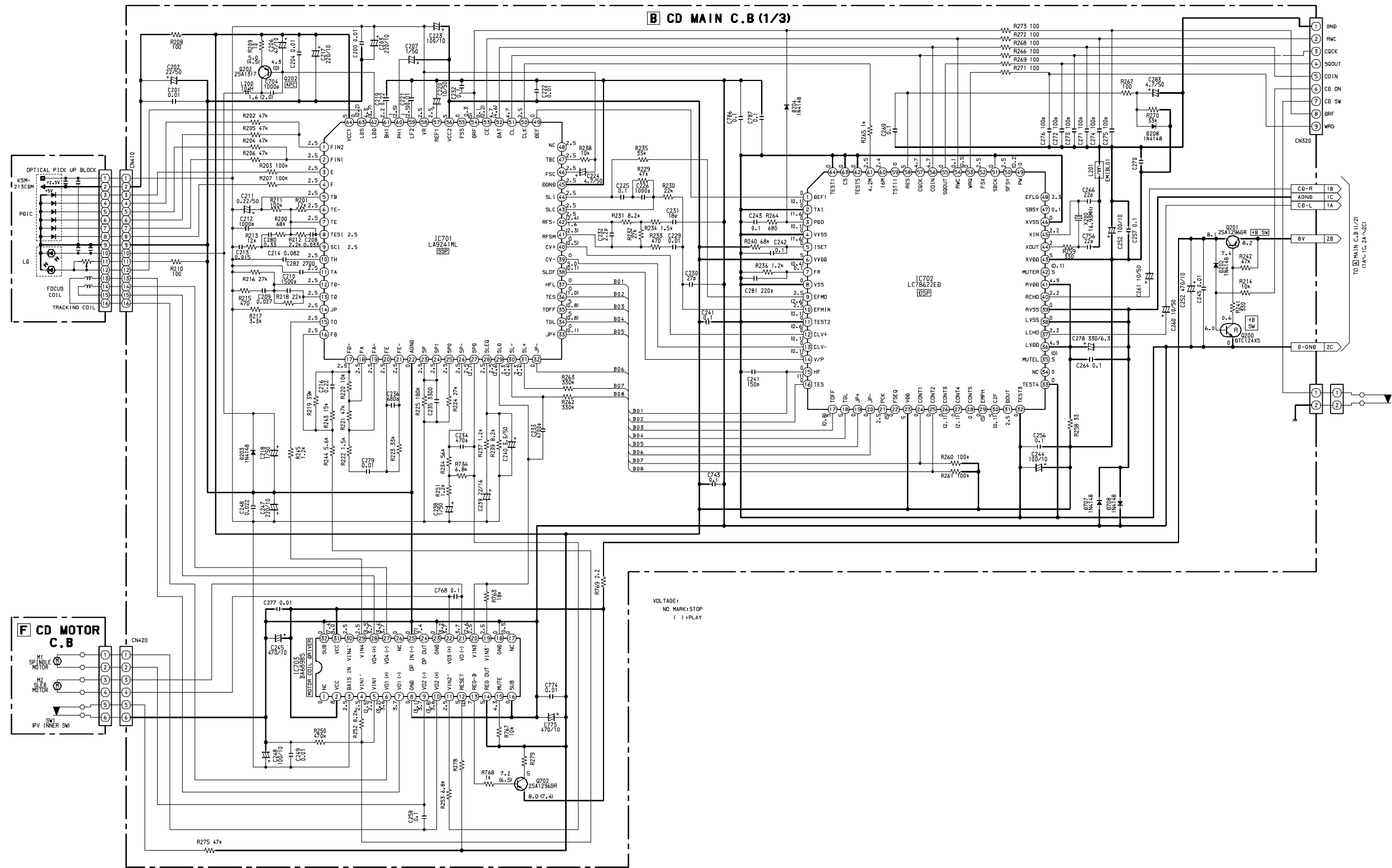
SCHEMATIC DIAGRAM - 1 (MAIN)



SCHEMATIC DIAGRAM – 2 (FRONT)



SCHEMATIC DIAGRAM - 3 (CD)



サービス技術ニュース	
番号	連絡内容
G- -	
G- -	
G- -	

アイワ株式会社
AIWA CO.,LTD.

9301896

Tokyo Japan