

# 新规格物料 认可书 / 取消认可书

编制日期:

序号:

物料编号: _____ 适用机型: <b>PKV58 寸机器</b>	
物料名称: <b>200W LED 二合一电源板</b> (属于: <input type="checkbox"/> 战略部品 <input checked="" type="checkbox"/> 方案部品 <input type="checkbox"/> 通用部品 )	
供 应 商: <b>东莞市乐科电子有限公司</b> 应商物料编号: <b>LK-PL580503B</b>	
供应商代码: _____ 送样部门: <b>采购部</b> 送样人员: <b>崔建</b> 送样日期: <b>2014-7-16</b>	
<b>认可原因:</b> <input checked="" type="checkbox"/> 新物料 <input type="checkbox"/> 降低成本 <input type="checkbox"/> 技术指标改善 <input type="checkbox"/> 更换供应商 <input type="checkbox"/> 试产用途 (试产时间: _____ 试产数量: _____ )	<b>供应商确认状态:</b> <input checked="" type="checkbox"/> 已确认 <input type="checkbox"/> 未确认 (供应商未确认时, 应填写下列各项: )  供应商评审人员: _____ 评 审 时 间: _____ 确认供应商批准人员: _____ 批 准 时 间: _____
<b>认可意见及资料:</b> 1) 该物料: ① <input checked="" type="checkbox"/> 认可 ② <input type="checkbox"/> 有条件认可, 数量为 _____ 件 ③ <input type="checkbox"/> 不认可 2) 有效日期: _____ 3) 附送资料: <input checked="" type="checkbox"/> 说明书 <input type="checkbox"/> 纸质图纸 <input type="checkbox"/> 电子版图纸 (yfzls@tcl.com ) <input type="checkbox"/> 环保部品 附部品原材料清单 <input type="checkbox"/> 禁用物质检测报告 4) HSF 要求: <input checked="" type="checkbox"/> ROHS <input type="checkbox"/> 电子信息产品污染控制管理办法 <input type="checkbox"/> 其它 5) 附送样板: <input checked="" type="checkbox"/> 有样板 <input type="checkbox"/> 无样板, 到货后补样板	<b>取消认可意见及资料:</b> 1) 产品升级, 向下兼容, 则原有物料编号消; 2) 新品淘汰, 不再使用; 3) 降低成本, 不再使用; 4) 供应商停产; 5) 不符合标准化要求取消。
<b>测试内容及说明:</b> 200W LED 二合一电源板。在 81-PBE058-L21 的基础上删除 5V, 5VSB 改为 3.3VSB/0.5A, 其他规格不变。 AC 输入 90V~264V, DC 输出 12V/3.4A, LED 输出 170ma*5/164Vmax。 该电源用于配 MT31 机芯消化原北美 58 寸机器屏及电源板库存。	<b>取消说明:</b> 1) 现有库存: _____ 2) 所应用的产品型号 (个数): _____ 3) 物料编码作废时间: _____
<b>认证次数:</b> 测试: <b>罗木建</b> 日期: <b>2014-7-28</b> 审核: _____ 日期: _____ 会签: _____ 日期: _____ 确认 (部品部): _____ 日期: _____ 商务确认 (商务企划部 <input type="checkbox"/> 采购部 <input type="checkbox"/> 显示器件采购部 <input type="checkbox"/> ): _____ 日期: _____ 批准: _____ 日期: _____	<b>取消认可审批:</b> 拟制: _____ 日期: _____ 审核: _____ 日期: _____ 会签: _____ 日期: _____ 确认 (部品部): _____ 日期: _____ 批准: _____ 日期: _____

# 产品规格承认书

## SPECIFICATIAON FOR APPROVAL)

机种名称 (M/N): LK-PL580503B

物料号 (P/N):

描述 (Description): For 58 " LED PANEL

客户 (Customer): TCL

客户物料号 (Customer P/N):

版本 (Version): V1.0

发行单位 (Iss Dept): 电子事业部研发中心

发行日期 (Iss Date): 2014-6-25

承认签章后请寄回承认书正本一份

Please return to us one original of " SPECIFICATION FOR APPROVAL" with your approved signatures

### 承认书 APPROVED SIGNATURES

盖章签署 CHOP&SIGNATURES

核准人 APPROVED BY:

日期 DATE:

LEKE 乐科电子有限公司

拟制 PREPARED BY

检查 CHECKED BY

批准 APPROVED BY

**LEKE** 东莞市乐科电子有限公司  
DONGGUAN LEKE ELECTRONIC CO., LTD

产品型号 (MODEL):

LK-PL580503B

物料号 (P/N) .:

中国东莞市塘厦镇科苑城鹿苑路168号乐科工业园  
Leke industrial Garden, 168# Luyuan Road, Keyuancheng, tangxia Town, DongGuan City, P. R. C.  
TEL: 86 0769-87289666 87288598 FAX: 86 0769-87288518

文件编号 (Doc No) .:

单 位 Units	部 门 Dept	拟 制 Described	检 查 Check	审 核 Checked	批 准 Approved
<input checked="" type="checkbox"/> 研发 R&D	<input checked="" type="checkbox"/> 二合一项目 组 R&D				
<input type="checkbox"/> 工程部 Eng Dept					
<input type="checkbox"/> 品质部 Qua Dept					
<input type="checkbox"/> 检测验证部 DQA Dept					
<input type="checkbox"/> 技术支持部 Technical Support Dept					
<input type="checkbox"/> 销售部 Sales					
<b>LEKE 东莞市乐科电子有限公司</b> <b>DONGGUAN LEKE ELECTRONIC CO., LTD</b>				产品型号 (MODEL):	
				LK-PL580503B	
				物料号 (P/N) :	
中国东莞市塘厦镇科苑城鹿苑路168号乐科工业园 Leke industrial Garden, 168# Luyuan Road, Keyuancheng, tangxia Town, DongGuan City, P. R. C. TEL: 86 0769-87289666 87288598 FAX: 86 0769-87288518				文件编号 (Doc No) :	



## Section 目录

### 1. Power supply overview 电源性能指标

- 1.1 Input Electrical Characteristics Overview (输入特性)
- 1.2 Output Electrical Characteristics Overview(输出特性)
  - 1.2.1 DC Output Voltage, Current & Regulation.(输出电压电流调整率)
  - 1.2.2 DC Output Ripple & Noise.( 输出波纹和噪声)
  - 1.2.3 Turn on delay time. (开机延时)
  - 1.2.4 DC Output Transient Response. (输出动态响应)
  - 1.2.5 Table 5 DC Output Cross Regulation. (输出交叉调整率)
  - 1.2.6 DC Output Hold-Up Time. (输出保持时间)
  - 1.2.7 DC Output Overshoot At Turn On & Turn Off. (输出超调)
  - 1.2.8 DC output voltage rise time (输出上升时间)
  - 1.2.9 Capacitive load. (容性负载能力)

### 1.3 Remote On/Off Control: (遥控功能)

#### 1.4 Protection:(保护功能)

- 1.4.1 DC Output Over Voltage Protection (输出过压保护)
- 1.4.2 DC Output Over Current Protection.(输出过流保护)
- 1.4.3 DC Output Short Circuit Protection. (输出短路保护)
- 1.4.4 Reset After Shutdown. (保护功能复位)

#### 1.5 LED General Requirements

- 1.5.1 Table 1 Input Electrical Characteristics Overview 输入特性)
- 1.5.2 Output Characteristics(输出特性)

### 2. Pin Connection (连接器脚位定义)

### 3. Safety(ClassII) (安规标准, II类设备)

#### 3.1 Standard (标准)

#### 3.2 Isolation resistance(绝缘阻抗)

#### 3.3 Hi-Pot test(耐压测试)

#### 3.4 Leakage current(泄漏电流)

#### 3.5 Lightning surge(雷击浪涌)

### 4. EMC 电磁兼容性

#### 4.1 EMI (电磁干扰)

#### 4.2 EMS (电磁抗扰)

##### 4.2.1 ESD (静电抗扰度)

##### 4.2.2 EFT (快速脉冲群)

### 5. Environmental Requirement 环境

#### 5.1 Temperature (环境温度)

#### 5.2 Humidity (环境湿度)

#### 5.3 Burn in test (老化测试)

#### 5.4 Altitude (海拔高度)

#### 5.5 Cooling Method (冷却方式)

#### 5.6 Vibration (振动耐受)

**LEKE** 东莞市乐科电子有限公司  
DONGGUAN LEKE ELECTRONIC CO., LTD

产品型号 (MODEL):

LK-PL580503B

物料号 (P/N) .:

中国东莞市塘厦镇科苑城鹿苑路168号乐科工业园  
Leke industrial Garden, 168# Luyuan Road, Keyuancheng, tangxia Town, DongGuan City, P. R. C.  
TEL: 86 0769-87289666 87288598 FAX: 86 0769-87288518

文件编号 (Doc No) .:

- 5.7 Impact (冲击耐受)
- 6 MTBF (平均无故障时间)
- 7. Dimension (物理尺寸)
- 8. Weight (重量)
- 9. Housing Assembly Drawing (结构尺寸)
- 10. Package(包装)
  - 10.1 Packing diagram (包装示意图)
  - 10.2 Shipping (运输)
  - 10.3 Storing (贮存)
- 11. Picture(实物图片)

附件一: Schematic(原理图)

附件二: BOM(物料清单)

**LEKE** 东莞市乐科电子有限公司  
**DONGGUAN LEKE ELECTRONIC CO., LTD**

产品型号 (MODEL):  
 LK-PL580503B

物料号 (P/N) .:

中国东莞市塘厦镇科苑城鹿苑路168号乐科工业园  
 Leke industrial Garden, 168# Luyuan Road, Keyuancheng, tangxia Town, DongGuan City, P. R. C.  
 TEL: 86 0769-87289666 87288598 FAX: 86 0769-87288518

文件编号 (Doc No) .:

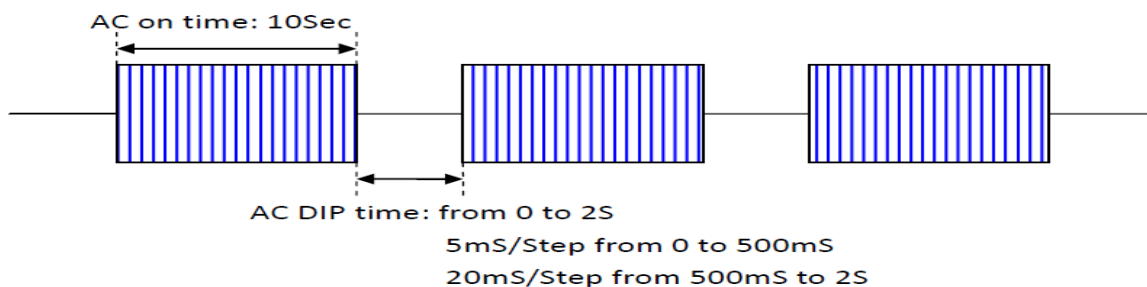
**1. Power Supply Overview 电性能指标:**

**1.1 Table 1 Input Electrical Characteristics Overview (输入特性)**

Input voltage range 输入电压范围	90Vac-264Vac
Normal voltage range 标准输入	100Vac-240Vac
Frequency range 频率范围	50Hz/60Hz
Max input AC current 满载输入电流	100Vac/3.0A Max
Inrush current (cold start) 浪涌电流(冷机)	50A/115Vac; 100A/230Vac
Efficiency (full load) 效率	80%min at 230Vac;
Harmonic current 谐波电流	Meet GB17625.1-1998/IEC61000-3-2 class D
PFC 功率因素(输出带额定负载)	$\geq 0.90$ at 264Vac Input
STB Power Loss 待机功耗	$\leq 0.5W$ 240Vac input at 3.3V output current $\leq 20mA$
Input Fuse 输入保险额定值	T3.15AH/250Vac
AC Brown-out AC欠压关机	45Vac $\pm$ 5V
AC Brown-in AC开机电压	75Vac $\pm$ 5V
AC DIP Test AC跌落测试	From 10ms to 10sec

Note: 1) At AC Brown-out and Brown-on test,when the input voltage from 0Vac 120Vac for 3min,and from 120Vac to 0Vac for 3min,the PSU function shall be normal and no components damaged. AC欠压关机、开机测试时，电压从0V上升到120V，从120Vac降到0Vac，过程的时间均为3分钟。

2) Power module shall not shutdown and latch off at AC cycling DIP test (from 10ms to 10sec) during specied load.Power modules must auto-restart when AC input voltage has applied again.电源输出带额定负载情况下，当AC输入电压跌落保持时间在10ms到10sec时，电源不得出现关机或锁死现象。当输入电压恢复正常后，电源应进入正常工作状态。



**1.2 Output Electrical Characteristics Overview (输出特性)**

**1.2.1 Table 2 Output Voltage, Current & Regulation. (输出调整率)**

Output Voltage 输出电压	Regulation 调整率	Min current 最小电流	Rated current 额定电流	Peak current 峰值电流	Peak Power 峰值功率
+3.3V	$\pm 5\%$	0.01A	0.5A	1.0A	
+12V	$\pm 10\%$	0.1A	3.4A	4.0A	

**1.2.2 Turn on delay time. (开机延时)**

Upon aplacation of the AC signal the PSU shall begain functioning normally under all operation specifications within 3 second. AC上电后，电源必须在3秒内达到正常工作状。

**LEKE 东莞市乐科电子有限公司**  
**DONGGUAN LEKE ELECTRONIC CO., LTD**

产品型号 (MODEL):  
LK-PL580503B

物料号 (P/N) :

中国东莞市塘厦镇科苑城鹿苑路168号乐科工业园  
Leke industrial Garden, 168# Luyuan Road, Keyuancheng, tangxia Town, DongGuan City, P. R. C.  
TEL: 86 0769-87289666 87288598 FAX: 86 0769-87288518

文件编号 (Doc No) .:

**1.2.3 Table 3 DC Output Ripple & Noise. (输出波纹和噪声)**

Output Voltage 输出电压	Ripple & Noise(PK to PK)纹波与噪声	AC Input 交流输入电压
+3.3V	150mVp-p	Normal voltage range 标准输入
+12V	300mVp-p	Normal voltage range 标准输入

Note: 1) Measurements shall be made with an oscilloscope with 20MHz bandwidth 示波器设置在20MHz带宽。

2) Output shall be bypassed at the connector with a 0.1uF ceramic capacitor and a 47uF electrolytic capacitor system loading. 输出并联一个0.1uF的陶瓷电容和一个47uF的电解电容。

**1.2.4 Table 4 Output Transient Response. (输出动态响应)**

Output Voltage 输出电压	Voltage Tolerance Limit 动态调整率	Slew Rate 动态速率	Load Change 负载变化
+3.3V	±5%	0.2A/uS	Min. to 50% load and 50% to Max load
+12V	±10%	0.2A/uS	Min. to 50% load and 50% to Max load

Note: Transient response measurements shall be made with a load changing repetition rate of 100Hz and 500Hz.

输出以100&500Hz的频率跳变负载来测试。

**1.2.5 Table 5 DC Output Cross Regulation. (输出交叉调整率)**

Load NO.	DC Output Load 输出负载				DC Output Voltage 输出电压			
	+3.3V	+12V			+3.3V	+12V		
Load 1	0.01A	0A			±5%	±10%		
Load 2	0.01A	3.4A			±5%	±10%		
Load 3	0.5A	0.1A			±5%	±10%		
Load 4	0.5A	3.4A			±5%	±10%		

Note: Ps-on is low at load1, others Ps-on is high. 负载1测试时, Ps-on为低电平, 其它负载测试时Ps-on为高电平;

**1.2.6 Table 6 DC Output Hold-Up Time. (输出保持时间)**

Output Voltage 输出电压	120Vac input	220Vac input
+3.3V	≥5 mS	≥10 mS
+12V	≥5 mS	≥10 mS

Note: All of dc output at full load 所有输出带满载

**1.2.7 Table 7 DC Output Overshoot At Turn On & Turn Off. (输出超调)**

Output Voltage 输出电压	Output Over shoot voltage (V) 超调电压	
	Turn on 开机	Turn off 关机
+3.3V	±5%	5%
+12V	±10%	10%

Note: All of dc output current at Min and Rated load 测试时负载为最小和额定负载两种状况。

**LEKE 东莞市乐科电子有限公司**  
DONGGUAN LEKE ELECTRONIC CO., LTD

产品型号 (MODEL):  
LK-PL580503B

物料号 (P/N) :

中国东莞市塘厦镇科苑城鹿苑路168号乐科工业园  
Leke industrial Garden, 168# Luyuan Road, Keyuancheng, tangxia Town, DongGuan City, P. R. C.  
TEL: 86 0769-87289666 87288598 FAX: 86 0769-87288518

文件编号 (Doc No) .:



**1.2.8 Table 8 DC output voltage rise time (输出上升时间)**

OutputVoltage 输出电压	120Vac input	220Vac input
+3.3V	≤100 mS	≤100 mS
+12V	≤100 mS	≤100 mS

Note: The output voltages shall rise from10% to 90% of their output voltage输出从10%上升到90%的时间

**1.2.9 Table 9 Capacitive load. (容性负载能力)**

The PSU should be able to power up and operate normally with the following capacitances simultaneously present on the DC outputs. 当电源输出端并联以下容量的容性负载时，电源应能正常开启并正常工作。

OutputVoltage 输出电压	+3. 3V	+12V			
Capacitive load 容性负载	1000uF	1000uF			

**1.3 Table 10.On/Off Control (ON/OFF 控制)**

The power supply DC outputs shall be enable with an active-high TTL(≥ 2.5V/1.0mA)-compatible signal(Ps-on). The 5.0VSB is on whenever the AC power is present.

除5VSB外，其余输出受控于一个TTL电平兼容的信号 (Ps-on≥2.5V/1.0mA)，5VSB上电就存在。

\* When Ps-on is pulled to TTL high, the DC outputs are to be enabled. Ps-on 高电平，打开输出

\* When Ps-on is pulled to TTL low or open circuit, the DC outputs are to be disabled. Ps-on 低电平，关闭输出

Ps-on Signa 控制开关信号	Comments 信号要求	Outputs 输出				
		+3.3V	+12V	LED		
Low 低电平	≤0.5 V	√	×	×		
High 高电平	≥2.5V&1.0mA ( source)	√	√	×		
Open 开路	-	√	×	×		

**1.4 Protection:(保护功能)**

**1.4.1 Table11 DC Over Voltage Protection. (输出过压保护)**

The power supply have the over voltage protection. When the main feedback control circuit fault occur .

The power supply shall be over voltage protection to protect the whole system.

该开关电源具有过压保护功能，当主反馈回路出现故障时，电源过压保护，从而保护整个系统安全。

**1.4.2 Table 12 DC Output Over current Protection. (输出过流保护)**

Output Voltage	Over Current	Comments
+3.3V	4.0A--11A	Hiccup尝试重复启动
+12V	4.3A--6.5A	Hiccup尝试重复启动
		Hiccup尝试重复启动

**1.4.3 Table 13 DC Output Short Circuit Protection. (输出短路保护)**

Output Voltage	Comments
+3.3V	Hiccup尝试重复启动
+12V	Hiccup尝试重复启动

**LEKE 东莞市乐科电子有限公司**  
**DONGGUAN LEKE ELECTRONIC CO., LTD**

产品型号 (MODEL):

LK-PL580503B

物料号 (P/N) .:

中国东莞市塘厦镇科苑城鹿苑路168号乐科工业园  
 Leke industrial Garden, 168# Luyuan Road, Keyuancheng, tangxia Town, DongGuan City, P. R. C.  
 TEL: 86 0769-87289666 87288598 FAX: 86 0769-87288518

文件编号 (Doc No) .:

Note: The Short Circuit protection should be test at other of dc output at min load

短路保护测试是在其它最小负载时测试.

#### 1.4.4 Reset After Shutdown. (保护功能复位)

Recycle the ps-on signal, the power supply will restart after the fault removed.

故障去除后, 关掉Ps-on信号再打开, 电源即可恢复。

#### 1.5 LED General Requirements (LED 电气性能)

##### 1.5.1 Table14 Input Electrical Characteristics Overview (输入特性)

PARAMETER 参数	SYMBOL 符号	MIN 最小值	TYPICAL 典型值	MAX 最大值	UNIT 单位	REMARK 备注
INPUT VOLTAGE 输入电压	Vin	380V	390	400	V	
INPUT CURRENT 输入电流	Iin	-	-	-	A	Von/off=5V ,Vadj=100% RL=panel
INPUT POWER 输入功率	Pin	-	-	-	W	Von/off=5V ,Vadj=100% RL=panel
INPUT VOLTAGE 开关电压	Von/off	-	0	1	V	Off State
		2.5	5	5.5		On State
Dimming Frequency 调光频率	FB	150	200	1000	Hz	PWM SIGNAL LOW: ≤1V, OFF HIGH: ≥2.5V, ON
Min Duty Ratio 最小调光占空比	D <sub>MIN</sub>	30	-	-	%	
EFFICIENCY 效率	Eff	80	-	-	%	Von/off=5V ,Vadj=100% RL=panel

##### 1.5.2 Table 15 Output Characteristics (输出特性)

PARAMETER 参数	SYMBOL 符号	MIN 最小值	TYPICAL 典型值	MAX 最大值	UNIT 单位	REMARK 备注
LAMP CURRENT 灯管电流(亮)	IL	153*5	170*5	180*5	mA	Von/off=5V ,Vadj=100% RL=panel
LAMP VOLTAGE 灯管工作电压	VL	132	148	164	V <sub>rms</sub>	Von/off=5V ,Vadj=100% RL=panel
OPEN VOLTAGE 开路电压	Vs	-	190	-	V <sub>rms</sub>	Von/off=5V ,Vadj=100% RL=∞KΩ
OUTPUT OPEN 开路保护	VL	LATCH				Von/off=5V ,Vadj=100% RL=∞KΩ

#### 2. Power supply connectors Pin Connection(连接器脚位定义)

Table 16 CON1 Pin assignments, Type: VH 3PIN up-right, AC input

Pin No(引脚号)	Symbol (符号)	Description (描述)
1	L	AC L input
2	NC	NC
3	N	AC N input

**LEKE** 东莞市乐科电子有限公司  
DONGGUAN LEKE ELECTRONIC CO., LTD

产品型号 (MODEL):

LK-PL580503B

物料号 (P/N) :

中国东莞市塘厦镇科苑城鹿苑路168号乐科工业园  
Leke industrial Garden, 168# Luyuan Road, Keyuancheng, tangxia Town, DongGuan City, P. R. C.  
TEL: 86 0769-87289666 87288598 FAX: 86 0769-87288518

文件编号 (Doc No) :

Table 16 CN1 Pin assignments, Type: 13PIN/2.5mm 卧式 straight, DC output

NO.	Pin Connection	Function
1,2,9,10,11	GND	GROUND
3,4,7,8	NC	NC
5	STB	POWER ON/OFF
6	+3.3V	STANDBY OUTPUT
12,13	+12V	DC OUTPUT

Table 17 CN6 Pin assignments, Type: 4PIN/2.0mm 卧式 straight, DC output

NO.	Pin Connection	Function
1	ON/OFF	LED ON/OFF
2	ADJ	PWM CONTROL
3,4	GND	GROUND

Table 18 CN7 Pin assignments, Type: 4PIN/2.5mm 卧式 straight, DC output

NO.	Pin Connection	Function
1,2	+12V	DC OUTPUT
3,4	GND	GROUND

Table 19 CN1 Pin assignments, Type: 12PIN/2.0mm 卧式 straight, control signal input

NO.	Pin Connection	Function
1,2,3,4,5	LED+	LED+ OUTPUT
6,7	NC	NC
8,9,10,11,12	LED-	LED- OUTPUT

**LEKE** 东莞市乐科电子有限公司  
DONGGUAN LEKE ELECTRONIC CO., LTD

产品型号 (MODEL):  
LK-PL580503B

物料号 (P/N) .:

中国东莞市塘厦镇科苑城鹿苑路168号乐科工业园  
Leke industrial Garden, 168# Luyuan Road, Keyuancheng, tangxia Town, DongGuan City, P. R. C.  
TEL: 86 0769-87289666 87288598 FAX: 86 0769-87288518

文件编号 (Doc No) .:

### 3. Safety(ClassII) (安规标准, II类设备)

#### 3.1 Standard (标准)

The PSU must meet with the following standard :

电源必须满足以下标准:

IEC60065, 60950-1 and UL60950, 60950-1 and GB8898-2011

#### 3.2 Isolation resistance(绝缘阻抗)

Input To Output: 50MΩ Min at DC500V, in room temperature. 在室温环境下, DC500电压测试时不得小于50MΩ。

#### 3.3 Hi-Pot test(耐压测试)

Lab test: 3KVac(or 4242Vdc)/10mA, 1 minute between primary and secondary circuit.

3KVac(or 4242Vdc)/10mA, 1 minute between primary and FG.

实验室测试: 初级与次级3KVac(or 4242Vdc)/10mA, 1分钟。

初级与保护地3KVac(or 4242Vdc)/10mA, 1分钟。

Product line: 3.6KVac(or 5100Vdc)/5mA, 2 second between primary and secondary circuit.

3.6KVac(or 5100Vdc)/5mA, 2 second between primary and FG.

产线测试: 初级与次级间3.6KVac(or 5100Vdc)/5mA, 2秒。

初级与保护地间3.6KVac(or 5100Vdc)/5mA, 2秒。

#### 3.4 Leakage current(泄漏电流)

0.35mA MAX at 230Vac/50Hz. 输入230Vac/50Hz时最大0.35mA。

#### 3.5 Lighting surge(雷击浪涌)

(1). ±4KV/common mode(Line to secondary GND and Neutral to secondary GND)

共模±4KV (L与次级地之间, N与次级地之间)

(2). ±2KV/differential mode(Line to Neutral)差模±2KV (L与N之间)

Note: After the test, no loss function测试后产品无功能失效。

Reference standard参照标准: GB17626.5-1998/IEC61000-4-5

### 4. EMC (电磁兼容性)

#### 4.1 EMI (电磁干扰)

The PSU shall compliance with the following conduction emission and radiate emission standard:

电源电磁干扰满足下列标准:

EN55022 CLASS B for Europe. 欧州标准 EN55022 CLASS B

GB9254 CLASS B for China CCC. 中国标准 GB9254 CLASS B

FCC PART15 CLASS B for America. 美国标准 FCC PART15 CLASS B

#### 4.2 EMS (电磁抗干扰)

The PSU shall compliance with the following standard电源电磁抗干扰满足下标准:

##### 4.2.1 ESD (静电抗扰度)

IEC61000-4-2 ESD level 4, criterion B. 测试标准IEC61000-4-2 ESD level 4, criterion B

Air discharge test(with system) 空气放电 (带整机): ±2KV, ±4KV, ±8KV, ±15KV

Contact discharge test(with system) 接触放电 (带整机): ±2KV, ±4KV, ±8KV

##### 4.2.2 EFT (快速脉冲群)

IEC61000-4-4 EFT level 2, criterion B(with system) 4KV/5KHz on AC power port for 1 minute.

测试标准IEC61000-4-4 EFT level 2, criterion B (带整机): 电源输入端口4KV/5KHz信号1分钟。

**LEKE** 东莞市乐科电子有限公司  
DONGGUAN LEKE ELECTRONIC CO., LTD

产品型号 (MODEL):

LK-PL580503B

物料号 (P/N) :

中国东莞市塘厦镇科苑城鹿苑路168号乐科工业园  
Leke industrial Garden, 168# Luyuan Road, Keyuancheng, tangxia Town, DongGuan City, P. R. C.  
TEL: 86 0769-87289666 87288598 FAX: 86 0769-87288518

文件编号 (Doc No) .:

## 5. Environmental Requirement (工作环境)

### 5.1 Temperature (环境温度)

Operating temperature工作温度: 0°C to +45°C

Store temperature贮存温度: -25°C to +70°C

Note:Applicable to the temperate climate conditions .适用于温带气候条件下使用。

### 5.2 Humidity (环境湿度)

Operating humidity工作环境湿度: From10% to 90% relative humidity (without dewdrop无结露条件下).

Store humidity贮存环境湿度: From 5 to 95% relative humidity (without dewdrop无结露条件下).

### 5.3 Burn in test (老化测试)

100% burn in 40-50°C enviroment for 2-24 hours with rated load.

100%在 40-50°C环境温度下带额定负载老化2-24小时

### 5.4 Altitude (海拔高度)

Operating altitude工作海拔高度: 5Km MAX.

Store altitude贮存海拔高度: 6Km MAX.

### 5.5 Cooling Method (冷却方式)

Ventilation cooling.通风冷却

### 5.6 Vibration (抗振动)

\* 10-55Hz 29.4m/s<sup>2</sup>(3G),3minutes period, 60minutes each along X, Y and Z axis.

### 5.7 Impact (抗冲击)

\*196.1m/s<sup>2</sup>(20G), 11mS, once each X , Y and Z axis.

## 6 MTBF (平均无故障时间)

30000 hours @ambient 25°C when calculated using MIL-HDBK-217F.

在25°C环境下平均无故障时间为30000小时, 计算标准MIL-HDBK-217F

## 7. Dimension(物理尺寸)

\* 210mm \* 195mm \* 13mm (长L \*宽W \* 高H)

## 8. Weight (重量)

\*\*

Note:With "\*" test items are only for reference带"\*"的测试项目仅做参考。

**LEKE** 东莞市乐科电子有限公司  
DONGGUAN LEKE ELECTRONIC CO., LTD

产品型号 (MODEL):

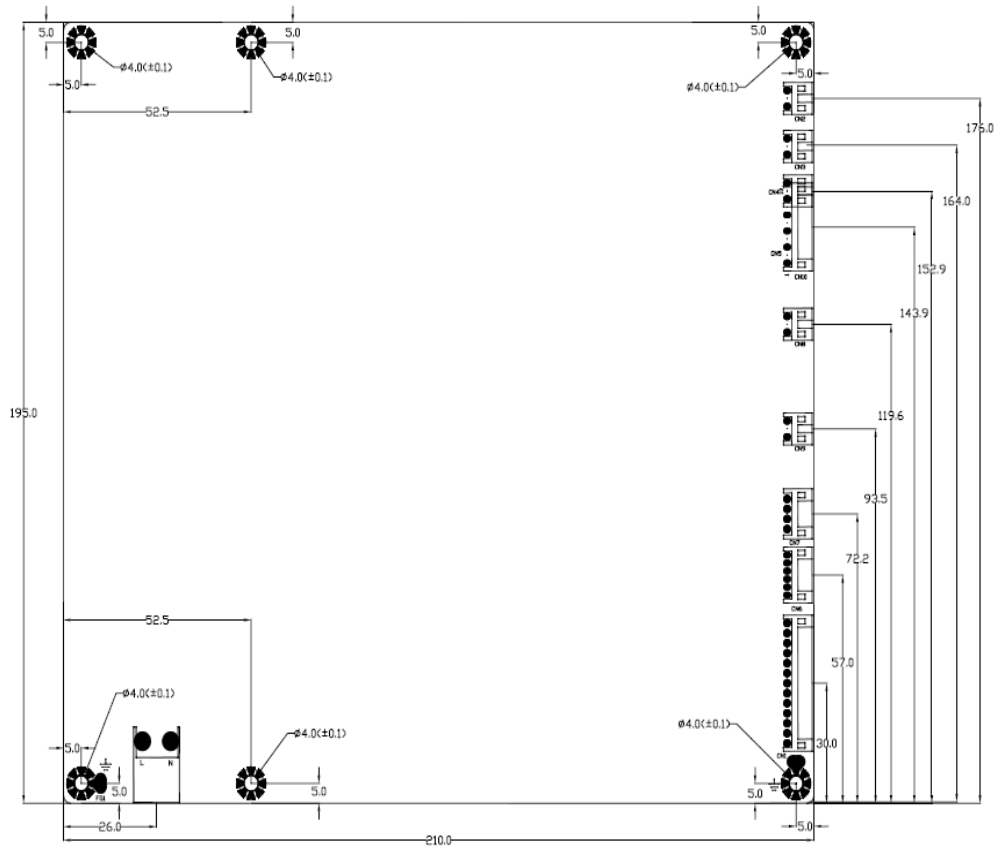
LK-PL580503B

物料号 (P/N) .:

中国东莞市塘厦镇科苑城鹿苑路168号乐科工业园  
Leke industrial Garden, 168# Luyuan Road, Keyuancheng, tangxia Town, DongGuan City, P. R. C.  
TEL: 86 0769-87289666 87288598 FAX: 86 0769-87288518

文件编号 (Doc No) .:

## 9. Housing Assembly Drawing (安装尺寸)



备注: 单位 (mm)

1. 图中外形误差  $\pm 0.5$ , 其余未注为:  $\pm 0.2$
2. 产品元件面器件限高13.0mm, 板下脚线限长2.5mm, 板厚1.6mm
3. 定位孔直径公差为  $\pm 0.1$ mm

**LEKE** 东莞市乐科电子有限公司  
DONGGUAN LEKE ELECTRONIC CO., LTD

产品型号 (MODEL):  
LK-PL580503B

物料号 (P/N) .:

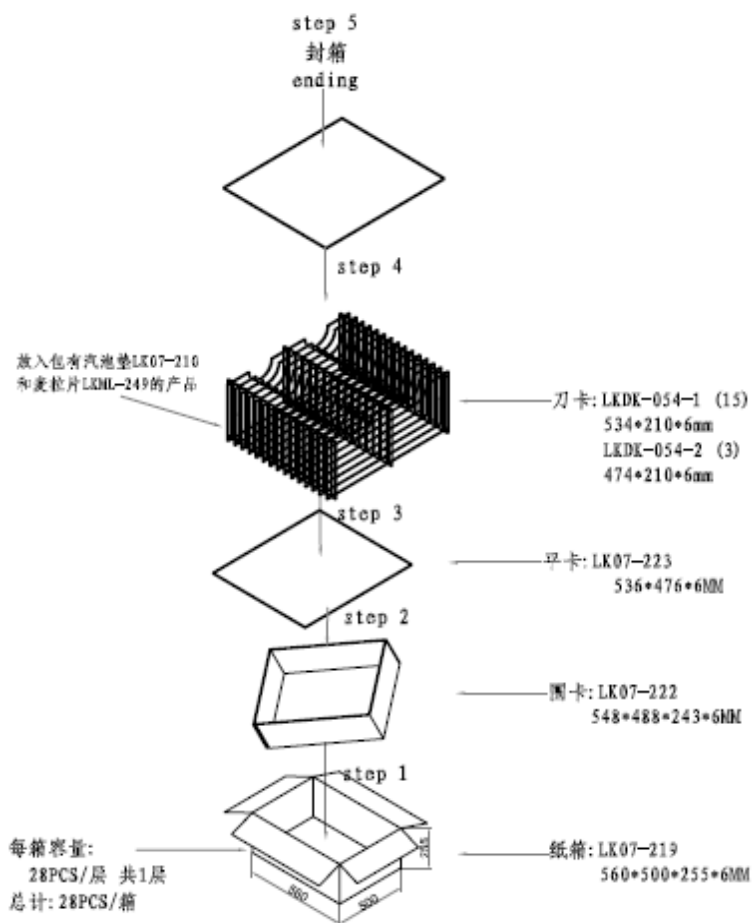
中国东莞市塘厦镇科苑城鹿苑路168号乐科工业园  
Leke industrial Garden, 168# Luyuan Road, Keyuancheng, tangxia Town, DongGuan City, P. R. C.  
TEL: 86 0769-87289666 87288598 FAX: 86 0769-87288518

文件编号 (Doc No) .:

## 10. Packing, Shipping and Storing (包装、运输、贮存)

### 10.1 Packing diagram (包装示意图)

Product name, part number, product model, supplier's logo, QC stamp, PB-free display and date must be printed on the package case. 产品外包装箱上需明显标示出产品名称、料号、型号、QC标签、无铅标识。



### 10.2 Shipping (运输)

This product can be transported through land, sea or air. Measures should be taken for water and sunproof. Also, it should be handled with care. 该包装适用于车、船、飞机运输，过程中应遮蓬、防晒，文明装卸。

### 10.3 Storing (贮存)

Keep the product staying in the package case before using. The temperature of the stock house should be  $-10^{\circ}\text{C}$  to  $+70^{\circ}\text{C}$  and the humidity should be between 5-95%. Keep the product away from hazardous gas, flammable or explosive substances and erosive chemical material. Avoid dramatic vibration or shock and strong magnetic field. The package cases should be racked 20cm above the ground and 50cm away from the wall, window, heat source or ventilation port. Generally the storage term of this product is 2 years. All the products should be doublechecked after that time.

产品未使用时应存放在包装箱内，仓库环境温度为 $-10^{\circ}\text{C}$ — $70^{\circ}\text{C}$ ，相对湿度为5%—95%，仓库内不允许有有害气体，易燃，易爆的产品及有腐蚀性的化学物品，并且无强烈的机械振动，冲击和强磁场作用，包装箱应垫离地至少20cm高，距离墙壁、热源、窗口或空气入口至少50cm，在本规定条件下的贮存期一般为2年，超过2年后应重新进行检验。

**LEKE** 东莞市乐科电子有限公司  
DONGGUAN LEKE ELECTRONIC CO., LTD

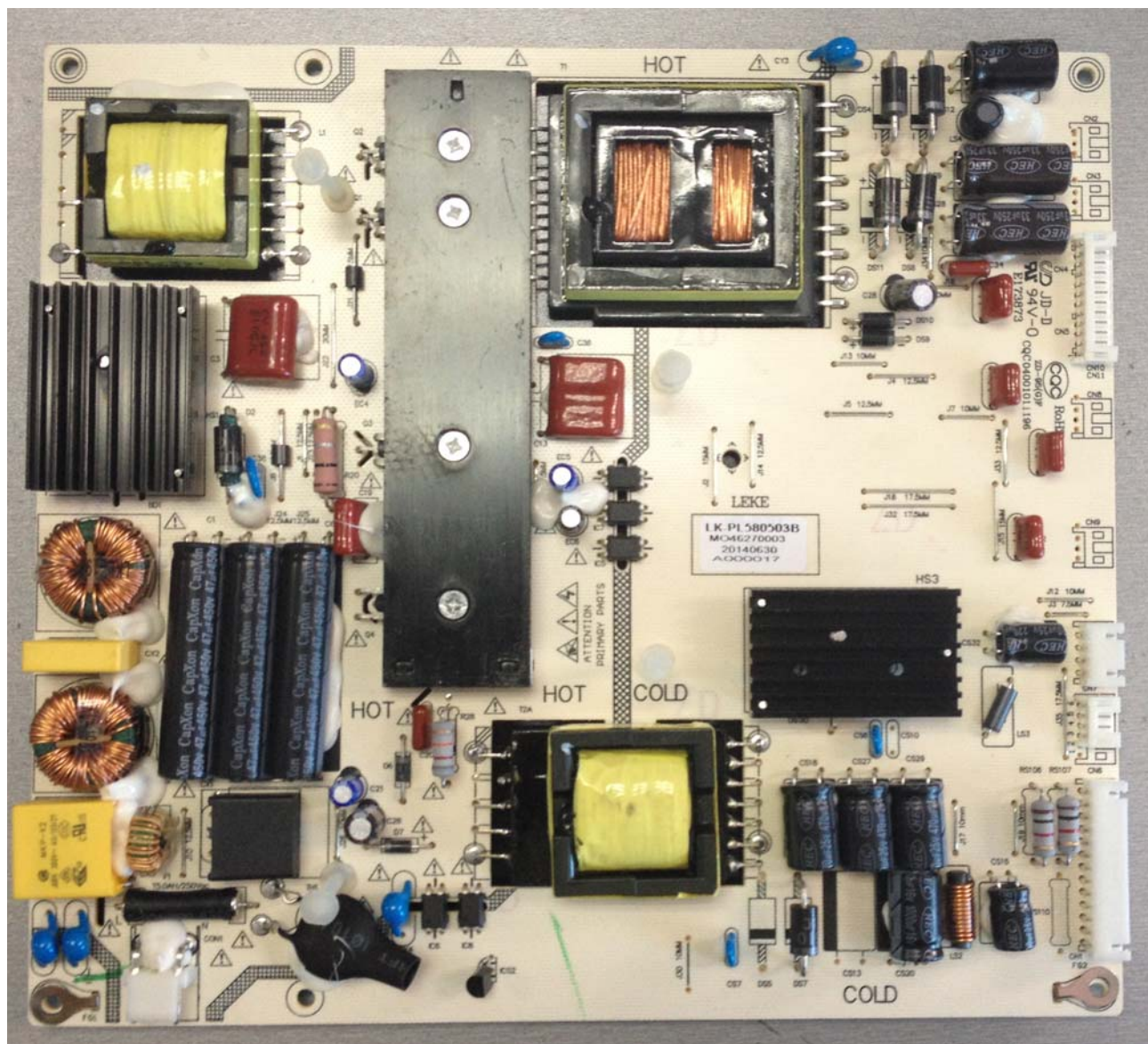
产品型号 (MODEL):  
LK-PL580503B

物料号 (P/N) :

中国东莞市塘厦镇科苑城鹿苑路168号乐科工业园  
Leke industrial Garden, 168# Luyuan Road, Keyuancheng, tangxia Town, DongGuan City, P. R. C.  
TEL: 86 0769-87289666 87288598 FAX: 86 0769-87288518

文件编号 (Doc No) .:

11. Picture(实物图片)



**LEKE** 东莞市乐科电子有限公司  
DONGGUAN LEKE ELECTRONIC CO., LTD

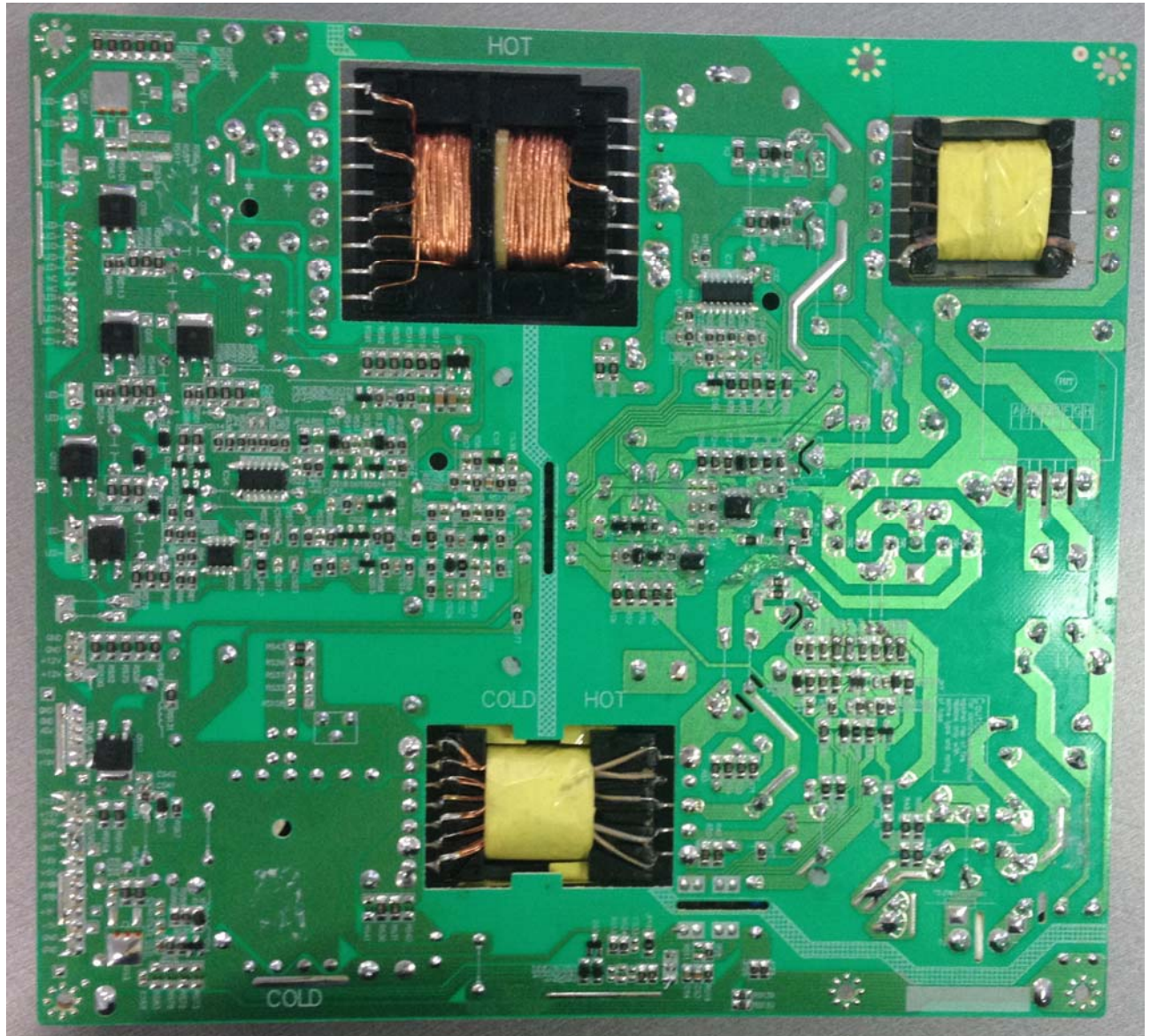
产品型号 (MODEL):  
LK-PL580503B

物料号 (P/N) .:

中国东莞市塘厦镇科苑城鹿苑路168号乐科工业园  
Leke industrial Garden, 168# Luyuan Road, Keyuancheng, tangxia Town, DongGuan City, P. R. C.  
TEL: 86 0769-87289666 87288598 FAX: 86 0769-87288518

文件编号 (Doc No) .:





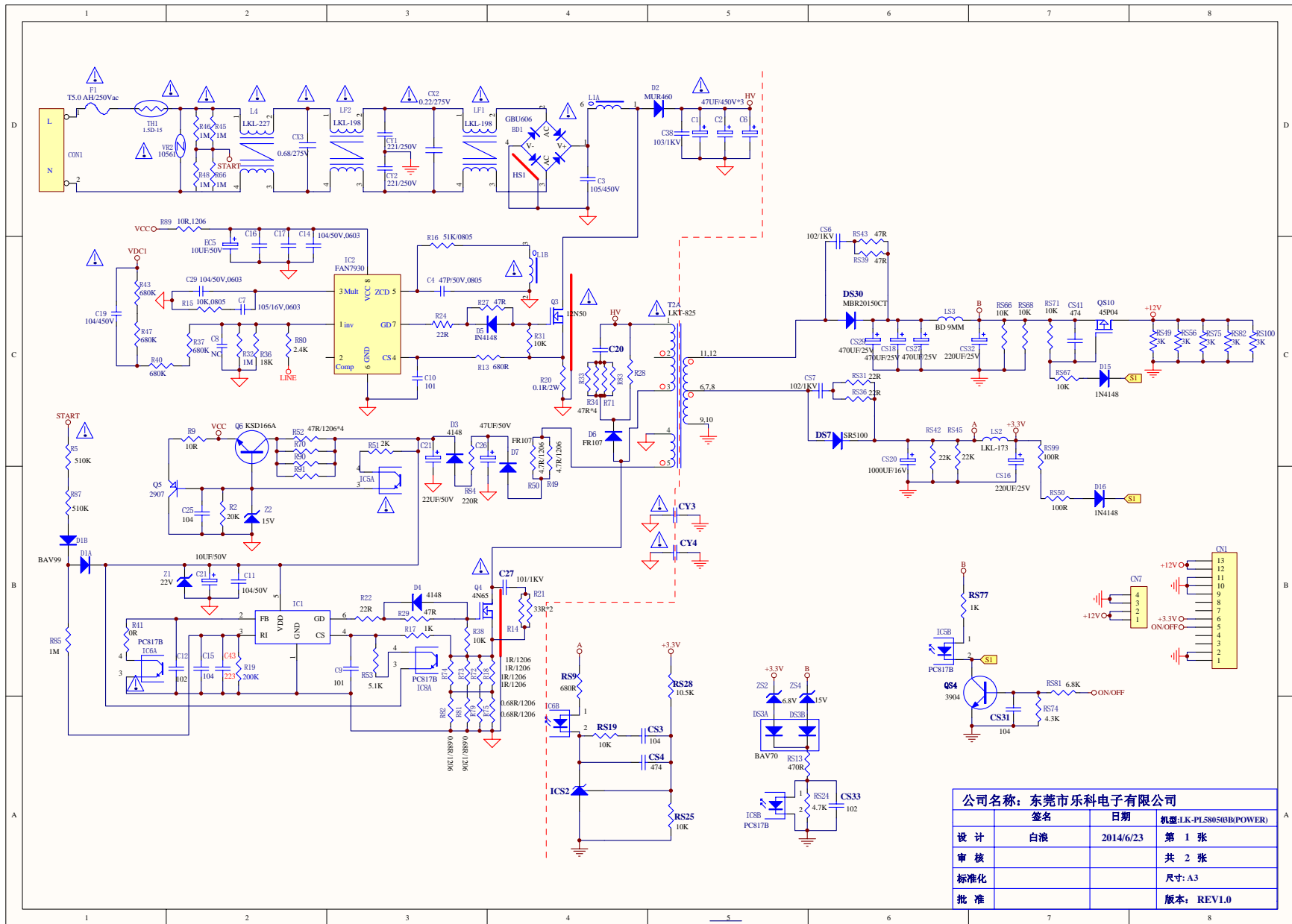
**LEKE** 东莞市乐科电子有限公司  
**DONGGUAN LEKE ELECTRONIC CO., LTD**

中国东莞市塘厦镇科苑城鹿苑路168号乐科工业园  
 Leke industrial Garden, 168# Luyuan Road, Keyuancheng, tangxia Town, DongGuan City, P. R. C.  
 TEL: 86 0769-87289666 87288598 FAX: 86 0769-87288518

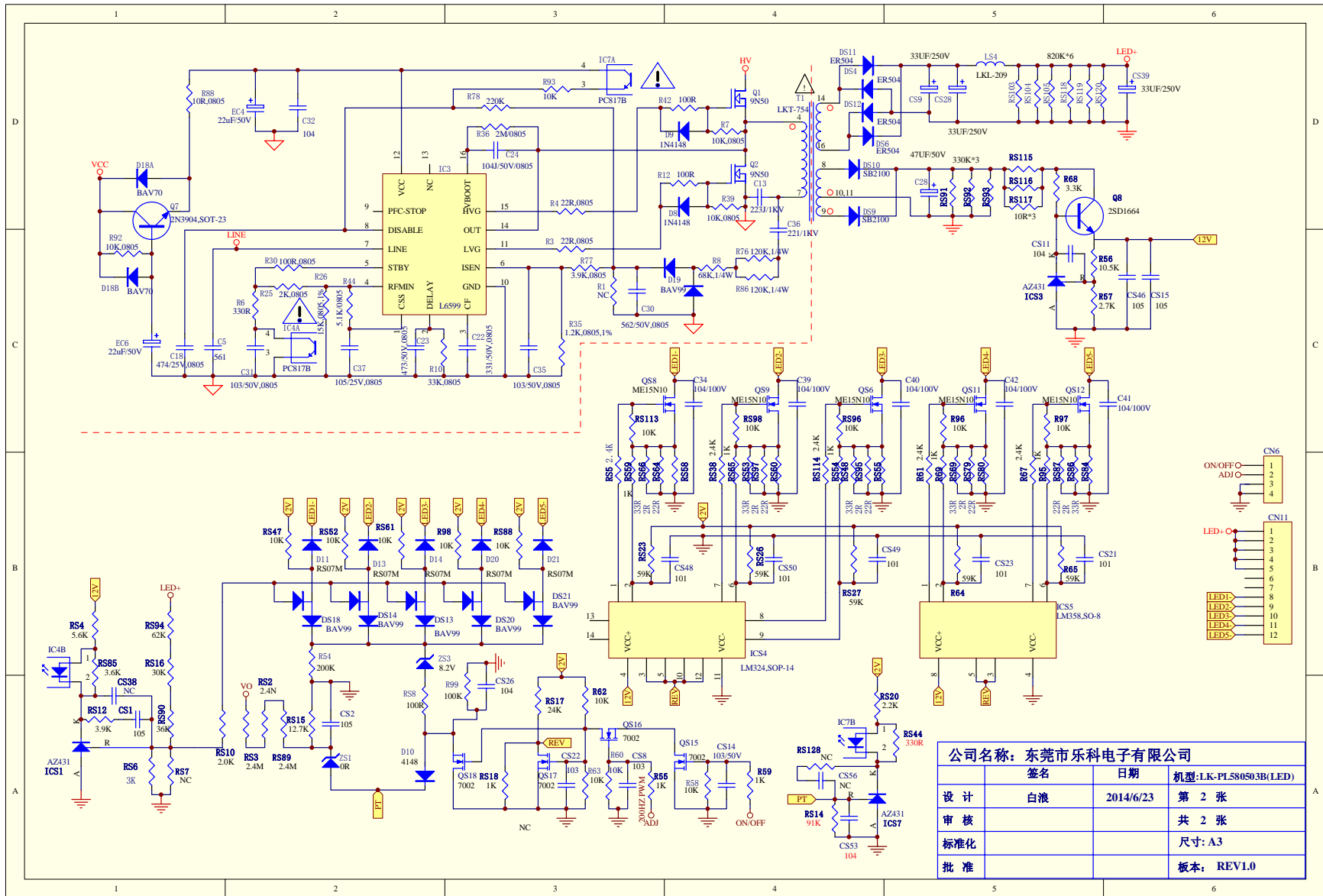
产品型号 (MODEL):  
 LK-PL580503B

物料号 (P/N) .:

文件编号 (Doc No) .:



公司名称: 东莞市乐科电子有限公司			
设计	白浪	日期	2014/6/23
审核			共 2 张
标准化			尺寸: A3
批准			版本: REV1.0



公司名称: 东莞市乐科电子有限公司			
	签名	日期	机型:LK-PL580503B(LED)
设计	白浪	2014/6/23	第 2 张
审核			共 2 张
标准化			尺寸: A3
批准			板本: REV1.0

东莞市乐科电子有限公司

BOM代号：8005-

版本：V1.1

物料编号：8005-

物料名称：二合一/AI/LK-PL580503B

数量：1.00

序号	物料代码	名称	物料名称	单位	用量	基数	品牌/供应商	制程号码	组装位号	控制等级
1	141-051150111-2	PCB类	PCB类/单面/二合一/LKP-PL212/REV:2.1/210*205*1.6mm/10Z/CEM-1/骏达/抗氧化	pcs	1.00	1.00	骏达			B
2	1805-0000111-2	五金类	五金类/铆钉/2.1*3.1*3.5/锦程	pcs	15.00	1.00	锦程		CON1*2, TH1*2, L1*3, T1*4, T2A*4	C
3	101-030683401371-2	电阻类	电阻类/直插/金属膜/68K/F/1/4W/编带	pcs	1.00	1.00	乾统/嘉莹迪		R8	B
4	101-080242601081-2	电阻类	电阻类/直插/碳膜/2.4K/J/1/4W/CF	pcs	1.00	1.00	乾统/嘉莹迪		R80	B
5	131-04152141-2	极管类	极管类/直插/二极管/SR2100/2A/100V/D0-15/MIC	pcs	2.00	1.00	MIC		DS9,DS10	B
6	131-09462141-2	极管类	极管类/直插/二极管/SB2100/2A/100V/D0-15/平伟	pcs	0.00	1.00	平伟		DS9,DS10	替代1
7	131-04156091-2	极管类	极管类/直插/二极管/FR107/1A/1000V/D0-41/MIC	pcs	2.00	1.00	MIC		D6,D7	B
8	131-04096091-2	极管类	极管类/直插/二极管/FR107/1A/1000V/D0-41/KEL	pcs	0.00	1.00	KEL		D6,D7	替代1
9	222-00000211-2	磁珠类	磁珠类/直插/BNRH/3.5*0.8*4/百纳/带线磁珠	pcs	2.00	1.00	百纳		J21,J6	C
10	1801-0000851-2	五金类	五金类/跳线/φ0.6mm	pcs	30.00	1.00	益丰		J3,J8,J29,J31(7.5mm)J17,J27,J34,J13,J7,J16,J12,J19,J26,J28(10mm)J10,J5,J24,J14,J4,J33,J25,J1,J23(12.5mm),J2,J15(15mm)J20,J18,J32,J35(17.5mm)J22(20mm)	C

编制/日期:

检查/日期:

安规工程师:

审核/日期:

批准/日期:

商品物料表

BOM代号：8005-1009011-2->V1.0

版本：V1.0

单位：1.pcs

物料编号：8005-1009011-2

物料名称：二合一/SMT/LK-PL580503B

数量：1.00

序号	物料代码	名称	物料名称	单位	用量	基数	品牌/供应商	组装位号	控制等级
1	8005-3009011-2	二合一	二合一/AI/LK-PL580503B	pcs	1.00	1.00			
2	1202-0265371-2	IC类	IC类/贴片/OB2273BMP/SOT23-6/On-Bright	pcs	1.00	1.00	On-Bright	IC1	A
3	1202-0186151-2	IC类	IC类/贴片/FAN7930/PFC-IC/farichild/SO-8	pcs	1.00	1.00	farichild	IC2	A
4	1202-0060091-2	IC类	IC类/贴片/LM358D/SOIC-8/TI	pcs	1.00	1.00	TI	ICS5	A
5	1202-0028131-2	IC类	IC类/贴片/L6599D/SO-16	pcs	1.00	1.00	ST	IC3	A
6	1202-0284411-2	IC类	IC类/贴片/LM324/SOP-14/ST	pcs	1.00	1.00	ST	ICS4	A
7	132-07152481-2	极管类	极管类/贴片/MOS管/P沟道/ME20P03/-21.8A/-30V/T0-252/松木	pcs	1.00	1.00	松木	QS10	B
8	132-0602121-2	极管类	极管类/贴片/MOS管/P沟道/AOD417/ 25A/-30V /T0-252	pcs	0.00	1.00	AOS	QS10	替代1
9	132-07097501-2	极管类	极管类/贴片/MOS管/N沟道/ME15N10-G/14.7A/100V/T0-252-3L/松木	pcs	5.00	1.00	松木	QS6, QS9, QS8, QS11, QS12	B
10	132-06070121-2	极管类	极管类/贴片/MOS管/2SK3484/16A/100V/T0-252/NEC	pcs	0.00	1.00	NEC	QS6, QS9, QS8, QS11, QS12	替代1
11	132-04065361-2	极管类	极管类/贴片/二极管/1N4148W/150mA/100V/SOD-123/ST	pcs	8.00	1.00	ST	D5, D15, D4, D8, D9, D3, D10, D16	B
12	132-04128361-2	极管类	极管类/贴片/二极管/1N4148W/150mA/100V/SOD-123/TC	pcs	0.00	1.00	TC	D5, D15, D4, D8, D9, D3, D10	替代1
13	132-05149021-2	极管类	极管类/贴片/三极管/2N7002 SOT-23 沂光	pcs	4.00	1.00	沂光	QS15, QS16, QS17, QS18	B
14	132-07156021-2	极管类	极管类/贴片/MOS管/N沟道/2N7002/300mA/60V/SOT-23/NXP	pcs	0.00	1.00	NXP	QS15, QS16, QS17, QS18	替代1
15	132-05026021-2	极管类	极管类/贴片/三极管/NPM/PMBT3904/200mA/40V/SOT-23/NXP	pcs	2.00	1.00	NXP	QS4, Q7	B
16	132-05456231-2	极管类	极管类/贴片/三极管/NPM/MMBT3904/200mA/40V/SOT-23/沂光	pcs	0.00	1.00	沂光	QS4, Q7	替代1
17	132-13078511-2	极管类	极管类/贴片/快恢复二极管/RS07M/1A/1000V/SOD-123FL/平伟	pcs	5.00	1.00	平伟	D13, D14, D11, D20, D21	B
18	132-13484511-2	极管类	极管类/贴片/快恢复二极管/RS07M/1A/1000V/SOD-123FL/沂光	pcs	0.00	1.00	沂光	D13, D14, D11, D20, D21	替代1
19	1202-0149201-2	IC类	IC类/贴片/CJ431AN-ATRE1 长电/SOT-23	pcs	3.00	1.00	长电	ICS1, ICS3, ICS7	B

20	1202-0097291-2	IC类	IC类/贴片/AZ431AN-ATR 0.4% S0-23-3	pcs	0.00	1.00	BCD	ICS1,ICS3,ICS7	替代1
21	132-04062021-2	极管类	极管类/贴片/二极管/BAV70/200mA/70V/SOT-23/NXP	pcs	2.00	1.00	NXP	DS3,D18	B
22	132-04454231-2	极管类	极管类/贴片/二极管/BAV70/215mA/100V/SOT-23/沂光	pcs	0.00	1.00	沂光	DS3,D18	替代1
23	132-04461021-2	极管类	极管类/贴片/二极管/BAV99/215mA/100V/SOT-23/NXP	pcs	7.00	1.00	NXP	D1,D19,DS13,DS14,DS18,DS20,DS21	B
24	132-04455231-2	极管类	极管类/贴片/二极管/BAV99/215mA/100V/SOT-23/沂光	pcs	0.00	1.00	沂光	D1,D19,DS13,DS14,DS18,DS20,DS21	替代1
25	132-05134541-2	极管类	极管类/贴片/三极管/NPN/2SD1664/1A/32V/SOT-89-3L/HT	pcs	2.00	1.00	HT	Q6,Q8	B
26	132-05151051-2	极管类	极管类/贴片/三极管/NPN 2SD1664/1A/32V/180-390/SOT-89/长电	pcs	0.00	1.00	长电	Q6,Q8	替代1
27	132-02107361-2	极管类	极管类/贴片/稳压二极管/MM1Z5V1/0.5W/5.1V/SOD-123/ST	pcs	1.00	1.00	先科	ZS2	B
28	132-02071361-2	极管类	极管类/贴片/稳压二极管/MM1Z15/0.5W/13.8-15.6V/SOD-123/先科	pcs	1.00	1.00	先科	Z2	B
29	132-02123361-2	极管类	极管类/贴片/稳压二极管/MMSZ15VCW/500mW/14.25-15.75V/SOD-123/TC	pcs	0.00	1.00	TC	Z2	替代1
30	132-02105361-2	极管类	极管类/贴片/稳压二极管/MM1Z18/0.5W/16.8-18.6V/SOD-123/先科	pcs	1.00	1.00	先科	ZS4	B
31	132-04107361-2	极管类	极管类/贴片/二极管/MMSZ18VCW/5mA/17.1-18.9V/SOD-123/TC	pcs	0.00	1.00	TC	ZS4	替代1
32	132-05148021-2	极管类	极管类/贴片/三极管/PNP MMBT2907A -0.6A/-60V SOT-23 HFE100-300 沂光	pcs	1.00	1.00	沂光	Q5	B
33	132-05031021-2	极管类	极管类/贴片/三极管/PNP PMBT2907A -0.6A/-60V SOT-23 HFE100-300 NXP	pcs	0.00	1.00	NXP	Q5	替代1
34	132-02024281-2	极管类	极管类/贴片/稳压二极管/MM1Z8V2BST /0.5W 8.02-8.45V/SOD-123 先科	pcs	1.00	1.00	先科	ZS3	B
35	132-02127361-2	极管类	极管类/贴片/稳压二极管/MMSZ8V2BW/0.5W/8.04-8.36V/SOD-123/TC	pcs	0.00	1.00	TC	ZS3	替代1
36	132-02073361-2	极管类	极管类/贴片/稳压二极管/MM1Z22/0.5W/20.8-23.3V/SOD-123/先科	pcs	1.00	1.00	先科	Z1	B
37	132-02125361-2	极管类	极管类/贴片/稳压二极管/MMSZ22VCW/500mW/20.9-23.1V/SOD-123/TC	pcs	0.00	1.00	TC	Z1	替代1
38	102-010103407031-2	电阻类	电阻类/贴片/贴片/10K/F/1/8W/0805	pcs	18.00	1.00	厚声/旺詮	R39,R7,R92,R38,RS52,R58,R60,R62,RS98,RS96,R63,RS113,RS47,R98,R96,R97,RS71,RS67	B
39	102-010302407031-2	电阻类	电阻类/贴片/贴片/3K/F/1/8W/0805	pcs	1.00	1.00	厚声/旺詮	RS25	B
40	102-010683407031-2	电阻类	电阻类/贴片/贴片/68K/F/1/8W/0805	pcs	2.00	1.00	厚声/旺詮	RS71,RS67	B
41	102-010433407031-2	电阻类	电阻类/贴片/贴片/43K/F/1/8W/0805	pcs	1.00	1.00	厚声/旺詮	R15	B
42	102-010202407031-2	电阻类	电阻类/贴片/贴片/2K/F/1/8W/0805	pcs	2.00	1.00	厚声/旺詮	R25,RS10	B

43	102-010205407031-2	电阻类	电阻类/贴片/贴片/2M/F/1/8W/0805	pcs	1.00	1.00	厚声/旺詮	R11	B
44	102-010105407031-2	电阻类	电阻类/贴片/贴片/1M/F/1/8W/0805	pcs	2.00	1.00	厚声/旺詮	R85,R32	B
45	102-010102407031-2	电阻类	电阻类/贴片/贴片/1K/F/1/8W/0805	pcs	10.00	1.00	厚声/旺詮	RS54,R55,RS18,RS65,RS77,RS59,R69,R95,R59,RS19	B
46	102-010122407031-2	电阻类	电阻类/贴片/贴片/1.2K/F/1/8W/0805	pcs	1.00	1.00	厚声/旺詮	R35	B
47	102-010101407031-2	电阻类	电阻类/贴片/贴片/100R/F/1/8W/0805	pcs	3.00	1.00	厚声/旺詮	R30,RS50,RS99	B
48	102-010153407031-2	电阻类	电阻类/贴片/贴片/15K/F/1/8W/0805	pcs	1.00	1.00	厚声/旺詮	R26	B
49	102-010222407031-2	电阻类	电阻类/贴片/贴片/2.2K/F/1/8W/0805	pcs	1.00	1.00	厚声/旺詮	RS20	B
50	102-010331407031-2	电阻类	电阻类/贴片/贴片/330R/F/1/8W/0805	pcs	2.00	1.00	厚声/旺詮	R6,RS44	B
51	102-010392407031-2	电阻类	电阻类/贴片/贴片/3.9K/F/1/8W/0805	pcs	1.00	1.00	厚声/旺詮	RS12	B
52	102-010512407031-2	电阻类	电阻类/贴片/贴片/5.1K/F/1/8W/0805	pcs	8.00	1.00	厚声/旺詮	R44,R53,RS114,RS38,RS5,R61,R67,RS28	B
53	102-010333407031-2	电阻类	电阻类/贴片/贴片/33K/F/1/8W/0805	pcs	1.00	1.00	厚声/旺詮	R10	B
54	102-010681407031-2	电阻类	电阻类/贴片/贴片/680R/F/1/8W/0805	pcs	3.00	1.00	厚声/旺詮	R13,RS13,RS9	B
55	102-010183407031-2	电阻类	电阻类/贴片/贴片/18K/F/1/8W/0805	pcs	1.00	1.00	厚声/旺詮	R36	B
56	102-010245607031-2	电阻类	电阻类/贴片/贴片/2.4M/J/1/8W/0805	pcs	2.00	1.00	厚声/旺詮	RS89,RS3	B
57	102-010623407031-2	电阻类	电阻类/贴片/贴片/62K/F/1/8W/0805	pcs	1.00	1.00	厚声/旺詮	RS94	B
58	102-010593407031-2	电阻类	电阻类/贴片/贴片/59K/F/1/8W/0805	pcs	5.00	1.00	厚声/旺詮	RS27,RS26,RS23,R64,R65	B
59	102-010243407031-2	电阻类	电阻类/贴片/贴片/24K/F/1/8W/0805	pcs	1.00	1.00	厚声/旺詮	RS17	B
60	102-010562407031-2	电阻类	电阻类/贴片/贴片/5.6K/F/1/8W/0805	pcs	1.00	1.00	厚声/旺詮	RS4	B
61	102-010272407031-2	电阻类	电阻类/贴片/贴片/2.7K/F/1/8W/0805	pcs	1.00	1.00	厚声/旺詮	R57	B
62	102-010682407031-2	电阻类	电阻类/贴片/贴片/6.8K/F/1/8W/0805	pcs	1.00	1.00	厚声/旺詮	RS81	B
63	102-010362407031-2	电阻类	电阻类/贴片/贴片/3.6K/F/1/8W/0805	pcs	1.00	1.00	厚声/旺詮	RS85	B
64	102-010332407031-2	电阻类	电阻类/贴片/贴片/3.3K/F/1/8W/0805	pcs	1.00	1.00	厚声/旺詮	R68	B
65	102-011052407031-2	电阻类	电阻类/贴片/贴片/10.5K/F/1/8W/0805	pcs	1.00	1.00	厚声/旺詮	R56	B
66	102-010100407031-2	电阻类	电阻类/贴片/贴片/10R/F/1/8W/0805	pcs	1.00	1.00	厚声/旺詮	R9	B
67	102-01020447031-2	电阻类	电阻类/贴片/贴片/200K/F/1/8W/0805	pcs	1.00	1.00	厚声/旺詮	R19	B
68	102-010000607031-2	电阻类	电阻类/贴片/贴片/0R/J/1/8W/0805	pcs	14.00	1.00	厚声/旺詮	R41,JP12,JP21,JP20,JP18,JP17,JP19,JP6,JP4,JP5,RS129,RS130,JP24,JP25	B
69	102-010472607031-2	电阻类	电阻类/贴片/贴片/4.7K/J/1/8W/0805	pcs	1.00	1.00	厚声/旺詮	RS24	B
70	102-010363407031-2	电阻类	电阻类/贴片/贴片/36K/F/1/8W/0805	pcs	1.00	1.00	厚声/旺詮	RS90	B



71	102-010432407031-2	电阻类	电阻类/贴片/贴片/4.3K/F/1/8W/0805	pcs	1.00	1.00	厚声/旺詮	RS74	B
72	102-010104607031-2	电阻类	电阻类/贴片/贴片/100K/J/1/8W/0805	pcs	1.00	1.00	厚声/旺詮	R99	B
73	102-010302607031-2	电阻类	电阻类/贴片/贴片/3K/J/1/8W/0805	pcs	1.00	1.00	厚声/旺詮	RS6	B
74	102-010203607031-2	电阻类	电阻类/贴片/贴片/20K/J/1/8W/0805	pcs	1.00	1.00	厚声/旺詮	R2	B
75	102-010303407031-2	电阻类	电阻类/贴片/贴片/30K/F/1/8W/0805	pcs	1.00	1.00	厚声/旺詮	RS16	B
76	102-010913407031-2	电阻类	电阻类/贴片/贴片/91K/F/1/8W/0805	pcs	1.00	1.00	厚声/旺詮	RS14	B
77	102-010477401041-2	电阻类	电阻类/贴片/贴片/4.7R/F/1/4W/1206	pcs	2.00	1.00	厚声/旺詮	R49,R50	B
78	102-010207401041-2	电阻类	电阻类/贴片/贴片/2R/F/1/4W/1206	pcs	5.00	1.00	厚声/旺詮	RS64,RS97,RS95,RS80,RS84	B
79	102-010334400041-2	电阻类	电阻类/贴片/贴片/330K/F/1/4W/1206	pcs	5.00	1.00	厚声/旺詮	R76,R86,RS91,RS92,RS93	B
80	102-010102601041-2	电阻类	电阻类/贴片/贴片/1K/J/1/4W/1206	pcs	1.00	1.00	国巨/厚声/旺詮	R17	B
81	102-010332401041-2	电阻类	电阻类/贴片/贴片/3.3R/F/1/4W/1206	pcs	2.00	1.00	厚声/旺詮	R21,R14	B
82	102-010000601041-2	电阻类	电阻类/贴片/贴片/0R/J/1/4W/1206	pcs	12.00	1.00	厚声/旺詮	JP11,JP8,JP7,JP9,JP10,JP13,JP2,JP16,JP14,JP22,JP23,ZS1	B
83	102-010103401041-2	电阻类	电阻类/贴片/贴片/10K/F/1/4W/1206	pcs	4.00	1.00	厚声/旺詮	R31,RS61,RS88,R93	B
84	102-010224601041-2	电阻类	电阻类/贴片/贴片/220K/J/1/4W/1206	pcs	1.00	1.00	厚声/旺詮	R78	B
85	102-010684601041-2	电阻类	电阻类/贴片/贴片/680K/J/1/4W/1206	pcs	4.00	1.00	厚声/旺詮	R37,R40,R43,R47	B
86	102-010100601041-2	电阻类	电阻类/贴片/贴片/10R/J/1/4W/1206	pcs	4.00	1.00	厚声/旺詮	R89,RS115,RS116,RS117	B
87	102-010227401041-2	电阻类	电阻类/贴片/贴片/2.2R/F/1/4W/1206	pcs	1.00	1.00	厚声/旺詮	R88	B
88	102-010331400041-2	电阻类	电阻类/贴片/贴片/33R/F/1/4W/1206	pcs	5.00	1.00	厚声/旺詮	RS53,RS48,RS66,RS69,RS87	B
89	102-010201401041-2	电阻类	电阻类/贴片/贴片/2K/F/1/4W/1206	pcs	8.00	1.00	厚声/旺詮	R51,RS100,RS109,RS102,RS49,RS56,RS75,RS82	B
90	102-010470601041-2	电阻类	电阻类/贴片/贴片/47R/J/1/4W/1206	pcs	12.00	1.00	厚声/旺詮	R91,R90,R70,R52,R71,R33,R34,R83,RS39,RS43,R27,R29	B
91	102-010680401041-2	电阻类	电阻类/贴片/贴片/0.68R/F/1/4W/1206	pcs	4.00	1.00	厚声/旺詮	R79,R75,R72,R18	B
92	102-010107401041-2	电阻类	电阻类/贴片/贴片/1R/F/1/4W/1206	pcs	4.00	1.00	厚声/旺詮	R82,R81,R74,R73	B
93	102-010473401041-2	电阻类	电阻类/贴片/贴片/47K/F/1/4W/1206	pcs	2.00	1.00	厚声/旺詮	R5,R87	B
94	102-010220401041-2	电阻类	电阻类/贴片/贴片/220R/F/1/4W/1206	pcs	1.00	1.00	厚声/旺詮	R84	B
95	102-010220400041-2	电阻类	电阻类/贴片/贴片/22R/F/1/4W/1206	pcs	11.00	1.00	厚声/旺詮	R3,R4,R24,R22,RS31,RS36,RS55,RS58,RS60,RS79,RS86	B



96	102-010223401041-2	电阻类	电阻类/贴片/贴片/22K/F/1/4W/1206	pcs	2.00	1.00	厚声/旺詮	RS45,RS42	B
97	102-010204401041-2	电阻类	电阻类/贴片/贴片/200K/F/1/4W/1206	pcs	6.00	1.00	厚声/旺詮	RS103,RS104,RS105,RS118,RS119,RS120	B
98	102-010105601041-2	电阻类	电阻类/贴片/贴片/1M/J/1/4W/1206	pcs	4.00	1.00	厚声/旺詮	R45,R46,R48,R66	B
99	102-010245601041-2	电阻类	电阻类/贴片/贴片/2.4M/J/1/4W/1206	pcs	1.00	1.00	厚声/旺詮	RS2	B
100	102-010101401041-2	电阻类	电阻类/贴片/贴片/100R/F/1/4W/1206	pcs	3.00	1.00	厚声/旺詮	RS8,R12,R42	B
101	102-010392400041-2	电阻类	电阻类/贴片/贴片/3.9K/F/1/4W/1206	pcs	1.00	1.00	厚声/旺詮	R77	B
102	102-010513401041-2	电阻类	电阻类/贴片/贴片/51K/F/1/4W/1206	pcs	1.00	1.00	厚声/旺詮	R16	B
103	102-010152401041-2	电阻类	电阻类/贴片/贴片/15K/F/1/4W/1206	pcs	1.00	1.00	厚声/旺詮	RS131	B
104	112-0310450403051-2	电容类	电容类/贴片/X7R/104/50V/K/0805/国巨	pcs	1.00	1.00	国巨/三星	CS4	B
105	112-0310550403051-2	电容类	电容类/贴片/X7R/105/50V/K/0805/国巨	pcs	1.00	1.00	国巨/三星	CS1	B
106	112-0347450403051-2	电容类	电容类/贴片/X7R/474/50V/K/0805/国巨	pcs	1.00	1.00	国巨/三星	CS3	B
107	112-0310450402051-2	电容类	电容类/贴片/X7R/104/50V/K/0603/国巨	pcs	11.00	1.00	国巨/三星	C14,C29,C25,C11,CS31,C32,C24,CS11,CS26,C15,CS53	B
108	112-0310350402051-2	电容类	电容类/贴片/X7R/103/50V/K/0603/国巨	pcs	5.00	1.00	国巨/三星	C35,CS14,CS22,C31,CS8	B
109	112-0110150302051-2	电容类	电容类/贴片/NP0/101/50V/J/0603/国巨	pcs	7.00	1.00	国巨/三星	C9,CS49,CS50,CS48,CS21,CS23,C10	B
110	112-0310525402051-2	电容类	电容类/贴片/X7R/105/25V/K/0603/国巨	pcs	2.00	1.00	国巨/三星	C7,C37	B
111	112-0310250402051-2	电容类	电容类/贴片/X7R/102/50V/K/0603/国巨	pcs	1.00	1.00	国巨/三星	C12	B
112	112-0347425402051-2	电容类	电容类/贴片/X7R/474/25V/K/0603/国巨	pcs	2.00	1.00	国巨/三星	CS41,C18	B
113	112-0156150302051-2	电容类	电容类/贴片/NP0/561/50V/J/0603/国巨	pcs	1.00	1.00	国巨/三星	C5	B
114	112-0133150302051-2	电容类	电容类/贴片/NP0/331/50V/J/0603/国巨	pcs	1.00	1.00	国巨/三星	C22	B
115	112-0147050302051-2	电容类	电容类/贴片/NP0/470/50V/J/0603/国巨	pcs	1.00	1.00	国巨/三星	C4	B
116	111-0356250402051-2	电容类	电容类/贴片/X7R/562/50V/K/0603/国巨	pcs	1.00	1.00	国巨/三星	C30	B
117	112-0347350402051-2	电容类	电容类/贴片/X7R/473/50V/K/0603/国巨	pcs	1.00	1.00	国巨/三星	C23	B
118	111-0310550404051-2	电容类	电容类/贴片/X7R/105/50V/K/1206/国巨	pcs	2.00	1.00	国巨/三星	CS46,CS15	B
119	112-0110187304001-2	电容类	电容类/贴片/NP0/101/1000V/J/1206	pcs	1.00	1.00	国巨/三星	C27	B
120	112-0322350402051-2	电容类	电容类/贴片/X7R/223/50V/K/0603/国巨	pcs	1.00	1.00	国巨/三星	C43	B

商品物料表

BOM代号： 8005-2009011-2 ->V1.0

版 本:V1.0

单 位： 1.pcs

物料编号： 8005-2009011-2

物料名称： 二合一/DIP/LK-PL580503B

数 量： 1.00

序号	物料代码	名称	物料名称	单位	用量	基数	品牌供应商	制程号	组装位号	控制等级
1	8005-1009011-2	二合一	二合一/SMT/LK-PL580503B	pcs	1.00	1.00				
2	1901-0200031-2	针座类	针座类/DC端子/卧式/12PIN/2.0mm/德利	pcs	1.00	1.00	德利		CN11	B
3	1901-0200031-3	针座类	针座类/DC端子/卧式/12PIN/2.0mm/津达	pcs	0.00	1.00	津达		CN11	替代1
4	1201-0034171-2	IC类	IC类/直插/LTV-817X-B/DIP-4/光宝	pcs	5.00	1.00	光宝		IC4,IC5,IC6,IC7,IC8	A
5	1202-0396101-2	IC类	IC类/直插/AZ432AZTR-E1/T0-92/BCD	pcs	1.00	1.00	HT		ICS2	B
6	115-0247641552903-2	电容类	电容类/直插/电解/476/450V/L/10*45*5mm/450mA/KY/S对策品/丰宾	pcs	3.00	1.00	丰宾		C1,C2,C6	A
7	115-0210650438047-2	电容类	电容类/直插/电解/106/50V/M/5*11*2mm/50mA/ZT/东阳光	pcs	3.00	1.00	东阳光		C21,EC4,EC5	B
8	115-0210650565031-2	电容类	电容类/直插/电解/106/50V/M/5*11*2MM 48MA KM/丰宾	pcs	0.00	1.00	丰宾		C21,EC4,EC5	替代1
9	115-0222650438147-2	电容类	电容类/直插/电解/226/50V/M/5*11*2mm/220mA/ZP/东阳光	pcs	1.00	1.00	东阳光		EC6	B
10	115-0222650542031-2	电容类	电容类/直插/电解/226/50V/M/5*11*2MM 220MA GF/丰宾	pcs	0.00	1.00	丰宾		EC6	替代1
11	115-0247650438347-2	电容类	电容类/直插/电解/476/50V/M/6.3*11*2.5mm/360mA/ZP/东阳光	pcs	2.00	1.00	东阳光		C28,C26	B
12	115-0247650599031-2	电容类	电容类/直插/电解/476/50V/M/6.3*12*2.5mm 360MA GF/丰宾	pcs	0.00	1.00	丰宾		C28,C26	替代1
13	115-0210816539947-2	电容类	电容类/直插/电解/108/16V/M/10*16*5mm/1680MA/ZD/东阳光	pcs	1.00	1.00	东阳光		CS20	B
14	115-0210816538031-2	电容类	电容类/直插/电解/108/16V/M/10*16*5.0MM 1670MA GF/丰宾	pcs	0.00	1.00	丰宾		CS20	替代1
15	115-0222725539147-2	电容类	电容类/直插/电解/227/25V/M/8*11.5*3.5mm/750mA/ZD/东阳光	pcs	2.00	1.00	东阳光		CS16,CS32	B
16	115-0222725520031-2	电容类	电容类/直插/电解/227/25V/M/8*12*3.5 750MA GF/丰宾	pcs	0.00	1.00	丰宾		CS16,CS32	替代1

17	115-0247725539347-2	电容类	电容类/直插/电解/477/25V/M/10*16*5mm/1416mA/ZD/东阳光	pcs	3.00	1.00	东阳光		CS18,CS27,CS29	B
18	115-0247725538031-2	电容类	电容类/直插/电解/477/25V/M/10*16*5 1415MA GF/丰宾	pcs	0.00	1.00	丰宾		CS18,CS27,CS29	替代1
19	115-0233625537347-2	电容类	电容类/直插/电解/336/250V/M/10*20*5mm/400mA/ZP/东阳光	pcs	2.00	1.00	东阳光		CS9,CS28	B
20	115-0233625521503-2	电容类	电容类/直插/电解/336/250V/M/10*20*5mm/280mA/KF/长脚/丰宾	pcs	0.00	1.00	丰宾		CS9,CS28	替代1
21	115-0222625537147-2	电容类	电容类/直插/电解/226/250V/M/10*16*5mm/200mA/ZD/东阳光	pcs	1.00	1.00	东阳光		CS39	B
22	115-0222625534803-2	电容类	电容类/直插/电解/226/250V/M/10*16*5mm/190mA/KF/丰宾	pcs	0.00	1.00	丰宾		CS39	替代1
23	101-160109605411-2	电阻类	电阻类/直插/金属氧化膜/卧式打扁脚/0.1R/J/3W/小型化/架高/20*5mm	pcs	1.00	1.00	乾统/嘉莹迪		R20	B
24	131-04098351-2	极管类	极管类/直插/二极管/SR5100/5A/100V/D0-27/MIC	pcs	1.00	1.00	MIC		DS7 备注: 架高	B
25	131-04099071-2	极管类	极管类/直插/二极管/SB5100/5A/100V/D0-201AD/KEL	pcs	0.00	1.00	KEL		DS7	替代1
26	131-04470071-2	极管类	极管类/直插/二极管/MUR460/4A/600V/D0-201AD/GD	pcs	1.00	1.00	GD		D2 备注: 架高	B
27	131-04002071-2	极管类	极管类/直插/二极管/MUR460/4A/600V/D0-201AD/ON	pcs	0.00	1.00	ON		D2	替代1
28	131-13083071-2	极管类	极管类/直插/快恢复二极管/ER504/5A/400V/D0-201AD/沂光	pcs	4.00	1.00	沂光		DS4,DS6,DS11,DS12 备注: 架高	B
29	131-13107071-2	极管类	极管类/直插/快恢复二极管/ER504/5A/400V/D0-201AD/创锐	pcs	0.00	1.00	创锐		DS4,DS6,DS11,DS12 备注: 架高	替代1
30	131-10010291-2	极管类	极管类/直插/整流桥堆/GBU606 6A/600V /光宝/直插	pcs	1.00	1.00	光宝		BD1	B
31	131-10041001-2	极管类	极管类/直插/整流桥堆/GBU606/6A/600V/KEL	pcs	0.00	1.00	KEL		BD1	替代1
32	131-07141621-2	极管类	极管类/直插/MOS管/N沟道/SVF7N65F/7A/650V/T0-220F-3L/仕兰微	pcs	1.00	1.00	仕兰微		Q4	B
33	131-07102081-2	极管类	极管类/直插/MOS管/N沟道/MDF7N65BTH/7A/650V/T0-220F/MAGNACHIP	pcs	0.00	1.00	MAGNACHIP		Q4	替代1
34	131-07103431-2	极管类	极管类/直插/MOS管/N沟道/MDF18N50/18A/500V/T0-220F/MagnaChip	pcs	1.00	1.00	MagnaChip		Q3	B
35	131-06070081-2	极管类	极管类/直插/MOS管/N沟道/2SK3683-01mR/19A/500V/T0-220F/FUJI	pcs	0.00	1.00	FUJI		Q3	替代1
36	131-06057081-2	极管类	极管类/直插/MOS管/MDF9N50/9A500V /T0-220F	pcs	2.00	1.00	MagnaChip		Q1,Q2	B

37	131-06044081-2	极管类	极管类/直插/MOS管/N沟道/ FQPF9N50C 9A/500V/T0-220F 仙童	pcs	0.00	1.00	仙童		Q1,Q2	替代1
38	131-09030181-2	极管类	极管类/直插/肖特基二极管/MBR20150CT/20A/150V/T0- 220AB/ MCC	pcs	1.00	1.00	MCC		DS30	B
39	131-09076301-2	极管类	极管类/直插/肖特基二极管/MBRF20150CT/20A/150V/IT0- 220AB/桑德斯	pcs	0.00	1.00	桑德斯		DS30	替代1
40	202-2005250491-2	保险类	保险类/直插/慢断/5A/250V/φ 5*20/5H系列/陶瓷带引脚/旭 程	pcs	1.00	1.00	旭程		F1	A
41	115-1822101427946-2	电容类	电容类/直插/瓷片/Y5P/221/1KV/K/5. 5*2. 5*3. 5*5mm/短脚/ 易利嘉	pcs	1.00	1.00	易利嘉		C36	B
42	115-1822111422301-2	电容类	电容类/直插/瓷片/221/1KV/K/5. 0/皓华	pcs	0.00	1.00	皓华		C36	替代1
43	115-1810201426846-2	电容类	电容类/直插/瓷片/Y5P/102/1KV/K/5. 5*2. 5*3. 5*5mm/短脚/ 易利嘉	pcs	2.00	1.00	易利嘉		CS6,CS7	B
44	115-1810211422301-2	电容类	电容类/直插/瓷片/102/1KV/K/5. 0/皓华	pcs	0.00	1.00	皓华		CS6,CS7	替代1
45	115-1810301527646-2	电容类	电容类/直插/瓷片/Y5V/103/1KV/M/8. 5*2. 5*3. 5*5mm/短脚/ 易利嘉	pcs	1.00	1.00	易利嘉		C38	B
46	115-1810311522301-2	电容类	电容类/直插/瓷片/103/1KV/M/5. 0/皓华	pcs	0.00	1.00	皓华		C38	替代1
47	101-050000000621-2	电阻类	电阻类/直插/热敏/MF72 1. 5D15/K脚/6±0. 5/时恒	pcs	1.00	1.00	时恒		TH1	B
48	101-050000000701-2	电阻类	电阻类/直插/热敏/MF72 1. 5D15/K脚/6±0. 5/为勤	pcs	0.00	1.00	为勤		TH1	替代1
49	103-210000000681-2	电阻类	电阻类/卧式/方形/双职级压敏/10561K-W/脚距7. 5mm/辰驹	pcs	1.00	1.00	辰驹		VR2	A
50	115-1910445446844-2	电容类	电容类/直插/薄膜CL21/104/450V/K/11. 7*12. 5*5. 7*10mm/短 脚/欣源	pcs	1.00	1.00	欣源		C19	B
51	115-1910442323101-2	电容类	电容类/直插/薄膜/104/450V/K/10*3. 5mm/日精	pcs	0.00	1.00	日精		C19	替代1
52	115-1910545347844-2	电容类	电容类/直插/薄膜CBB22/105/450V/J/16. 7*14. 3*7. 5*15mm/ 长脚/欣源	pcs	1.00	1.00	欣源		C3	B
53	115-1910545420628-2	电容类	电容类/直插/薄膜/105/450V/K/15*3. 5mm/MPP(型号 ECWF2W105KA)/长脚/松下	pcs	0.00	1.00	松下		C3	替代1
54	115-1922340318500-2	电容类	电容类/直插/薄膜/MPS/223/800V/J/19*17*9*15mm(长脚)	pcs	1.00	1.00	日精		C13	B
55	115-1922340318501-2	电容类	电容类/直插/薄膜/MPS/223/800V/J/19*17*9*15mm(长脚)	pcs	0.00	1.00	凯励		C13	替代1
56	115-1922245347244-2	电容类	电容类/直插/薄膜CL21/222/450V/J/9*7*4*7. 5mm/短脚/欣源	pcs	1.00	1.00	欣源		C20	B
57	115-1922242331101-2	电容类	电容类/直插/薄膜/222/450V/J/日精	pcs	0.00	1.00	日精		C20	替代1

58	115-1910413349344-2	电容类	电容类/直插/薄膜CL21/104/100V/J/9.0*7.8*3.6*7.5mm/短脚/欣源	pcs	5.00	1.00	欣源		C34,C39,C40,C41,C42	B
59	115-1268430426946-2	电容类	电容类/直插/X2/684/300V/K/18*18.5*11*15mm/长脚/易利嘉	pcs	1.00	1.00	易利嘉		CX3	A
60	115-1222430427446-2	电容类	电容类/直插/X2/224/300V/K/18*13.5*6*15mm/短脚/易利嘉	pcs	1.00	1.00	易利嘉		CX2	A
61	115-1210240526446-2	电容类	电容类/直插/Y1/102/400V/M/9*5.5*3.5*10mm/易利嘉	pcs	1.00	1.00	易利嘉		CY4	A
62	115-1222140426146-2	电容类	电容类/直插/Y1/221/400V/K/7.5*5.5*3.5*10mm/易利嘉	pcs	2.00	1.00	易利嘉		CY1,CY2	A
63	115-1247140426946-2	电容类	电容类/直插/Y1/471/400V/K/9*5.5*3.5*10mm/易利嘉	pcs	1.00	1.00	易利嘉		CY3	A
64	1906-0200331-2	针座类	针座类/AC端子/卧式/VH3.96/三缺一/弯针	pcs	1.00	1.00	德利		CON1	A
65	1901-0200061-2	针座类	针座类/DC端子/卧式/XH4AW/4PIN/2.5mm/德利	pcs	1.00	1.00	德利		CN7	B
66	1901-0200062-2	针座类	针座类/DC端子/卧式/XH4AW/4PIN/2.5mm/津达	pcs	0.00	1.00	津达		CN7	替代1
67	1909-0200611-2	针座类	针座类/DC端子/卧式/XH-13AW/13PIN/D=2.5mm/德利	pcs	1.00	1.00	德利		CN1	B
68	1909-0200613-2	针座类	针座类/DC端子/卧式/XH-13AW/13PIN/D=2.5mm/津达	pcs	0.00	1.00	津达		CN1	替代1
69	1901-0200701-2	针座类	针座类/DC端子/卧式/4PIN/2.0mm/德利	pcs	1.00	1.00	德利		CN6 备注:空1,2脚位置	B
70	1901-0200702-2	针座类	针座类/DC端子/卧式/4PIN/2.0mm/津达	pcs	0.00	1.00	津达		CN6 备注:空1,2脚位置	替代1
71	2101-0684171-2	变压器	变压器类/直插/LKT-754/REV:1.0/乐科	pcs	1.00	1.00	乐科		T1	A
72	2101-0715341-2	变压器	变压器类/直插/LKT-825/REV:1.0/和昇隆	pcs	1.00	1.00	乐科		T2A	A
73	2305-0225001-2	电感类	电感类/直插/LKL-209/REV:A0/10uH±15%/乐科	pcs	1.00	1.00	乐科		LS4	B
74	2305-0344001-2	电感类	电感类/直插/LKL-297/REV:1.0/乐科	pcs	1.00	1.00	乐科		L1	A
75	2305-0179001-2	电感类	电感类/直插/LKL-198/REV:A0/7-20mH/乐科	pcs	2.00	1.00	乐科		LF1,LF2	A
76	2305-0182001-2	电感类	电感类/直插/LKL-227/REV:A0/0.5-1.0mH/乐科	pcs	1.00	1.00	乐科		L4	A
77	2305-0385001-2	电感类	电感类/直插/LKL-173/REV:1.0/乐科	pcs	1.00	1.00	乐科		LS2	B
78	1803-0004481-2	五金类	五金类/散热片/HS919/REV:1.0	pcs	1.00	1.00	乐科		HS1	C
79	1803-0003911-2	五金类	五金类/散热片/HS803B/REV:1.0	pcs	1.00	1.00	乐科		HS2	C

80	1803-0003771-2	五金类	五金类/散热片/HS828/REV:1.0	pcs	1.00	1.00	乐科		HS3	C
81	1806-0001801-2	五金类	五金类/沉头螺丝/M3*8/佳期兴	pcs	4.00	1.00	佳期兴		Q3,Q4,Q2,Q1	C
82	1807-0001811-2	五金类	五金类/螺母/M3*2.3/佳期兴	pcs	4.00	1.00	佳期兴		Q3,Q4,Q2,Q1	C
83	1802-0000551-2	五金类	五金类/螺丝/双组合螺丝/PM3*8缩尾/带平垫和弹垫/平垫外径6.0mm	pcs	2.00	1.00	佳期兴		DS30,BD1	C
84	1804-0000021-2	五金类	五金类/接地片/HS051	pcs	2.00	1.00			FG1,FG2	C
85	222-00000001-2	磁珠类	磁珠类/直插/C5A RH 3.5*1.8*2 丰亿	pcs	6.00	1.00	丰亿		Q3,Q4,Q2,Q1,D2*2	C
86	222-00000091-2	磁珠类	磁珠类/直插/C5A/RH3.5*1.8*2.0 百纳	pcs	0.00	1.00	百纳		Q3,Q4,Q2,Q1,D2*2	C
87	222-00000011-2	磁珠类	磁珠类/直插/BNRH/3.5*0.8*9/百纳/带线磁珠	pcs	1.00	1.00	百纳		LS3	C
88	162-000233-000	辅料类	辅料类/环保/RTV胶/TS-45/2600ML/东信	pcs	0.00	1.00	东信		2g	C
89	162-000022-000	辅料类	辅料类/环保/绿胶/乙烯乙酸酯树脂 1401D	pcs	0.00	1.00	宝力		D2,Q1,Q2,Q3,Q4	C
90	162-000015-000	辅料类	辅料类/环保/硅脂	pcs	0.00	1.00	宝力		BD1,Q3,Q4,Q2,Q1,DS30	C
91	162-000017-000	辅料类	辅料类/环保/螺丝胶	pcs	0.00	1.00	宝力		BD1,Q3,Q4,Q2,Q1,DS30	C
92	162-000140-000	辅料类	辅料类/环保/热缩套管 $\phi$ 6*12mm	pcs	0.00	1.00	瑞昕		F1	C
93	162-000089-000	辅料类	辅料类/环保/热缩套管 $\phi$ 10*15mm	pcs	0.00	1.00	瑞昕		TH1	C
94	101-12082368751-2	电阻类	电阻类/直插/金属氧化膜/82K/J/2W/卧式打扁脚/跨距15mm架高9mm	pcs	1.00	1.00	乾统/嘉莹迪		R28	B
95	101-12010368751-2	电阻类	电阻类/直插/金属氧化膜/1K/J/2W/卧式打扁脚/小型化/跨距15mm架高9mm	pcs	2.00	1.00	乾统/嘉莹迪		RS106,RS107	B
96	1801-0000851-2	五金类	五金类/跳线/ $\phi$ 0.6mm	pcs	1.00	1.00			J11(16.5mm)	C

编制/日期:

检查/日期:

安规工程师:

审核/日期:

批准/日期:

商品物料表

BOM代号： 9005-0009011-2->V1.0

版本： V1.0

单位： 1.pcs

物料编号： 9005-0009011-2

物料名称： 二合一/LK-PL580503B

数量： 1.pcs

序号	物料代码	名称	物料名称	单位	用量	基数	品牌/供应商	制程号码	组装位号	控制等级
1	8005-2009011-2	二合一	二合一/DIP/LK-PL580503B	pcs	1.00	1.00				
2	162-000011-000	辅料类	辅料类/环保/标签纸	pcs	1.00	1.00				C
3	1504-0601761-2	包材类	包材类/电源板/汽泡袋/LK07-210/230*600mm/单层红色绝缘	pcs	1.00	1.00				C
4	1505-0507141-2	包材类	包材类/二合一/麦拉片/LKML-284/REV:1.0/半包/210*195*0.43mm/94-V0	pcs	1.00	1.00				C
5	162-000133-000	辅料类	辅料类/环保/海绵贴15*8*4mm/94-V0	pcs	2.00	1.00				C
6	1505-0207131-2	包材类	包材类/二合一/刀卡/LKDK-081-1/476*288*6/K=K	pcs	13.00	24.00				C
7	1505-0207141-2	包材类	包材类/二合一/刀卡/LKDK-081-2/536*288*6/K=K	pcs	3.00	24.00				C
8	1501-0301911-2	包材类	包材类/高压板/平卡/LK07-223/536*476*6mm	pcs	2.00	24.00				C
9	1501-0701921-2	包材类	包材类/高压板/围卡/LK07-222/548*488*243mm	pcs	1.00	24.00				C
10	1501-0101931-2	包材类	包材类/高压板/纸箱/LK07-219/560*500*255*6mm	pcs	1.00	24.00				C
10	26103-0000021-2	塑胶类	塑胶类/环保间隔柱/57-866350-8UG/永阳	pcs	3.00	1.00				C

编制/日期:

检查/日期:

安规工程师:

审核/日期:

批准/日期: