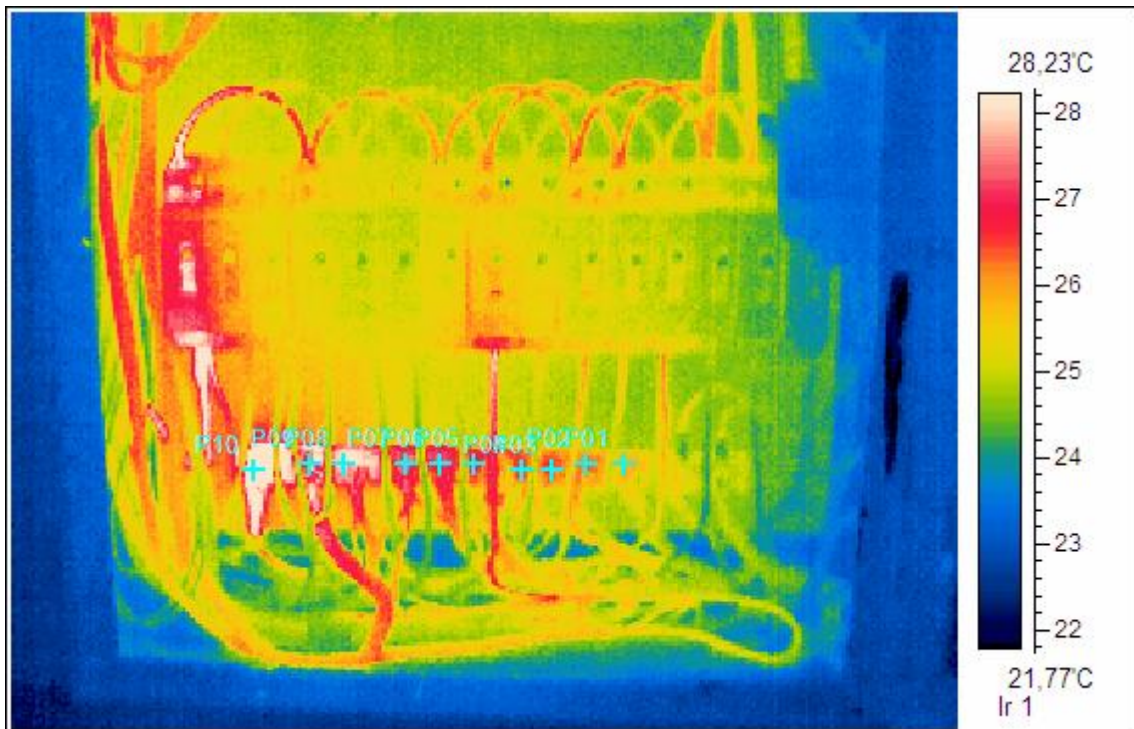


Тепловизионное обследование электрощита пятого
этажа здания МАСК
Проведено прибором SDS HotFind-D 25.09.2008



Показания температуры на контактах

IR Info	Value
IrNo	1
ems	1
dist	2
Label	Value
P01:Temp	25,83
P02:Temp	26,38
P03:Temp	26,22
P04:Temp	26,3
P05:Temp	26,61
P06:Temp	26,64
P07:Temp	27,37
P08:Temp	27,94
P09:Temp	27,81
P10:Temp	29,77

Контакт P10 горячее остальных на 2...4 градуса и нагрет по сравнению с окружающей температурой на 8 градусов

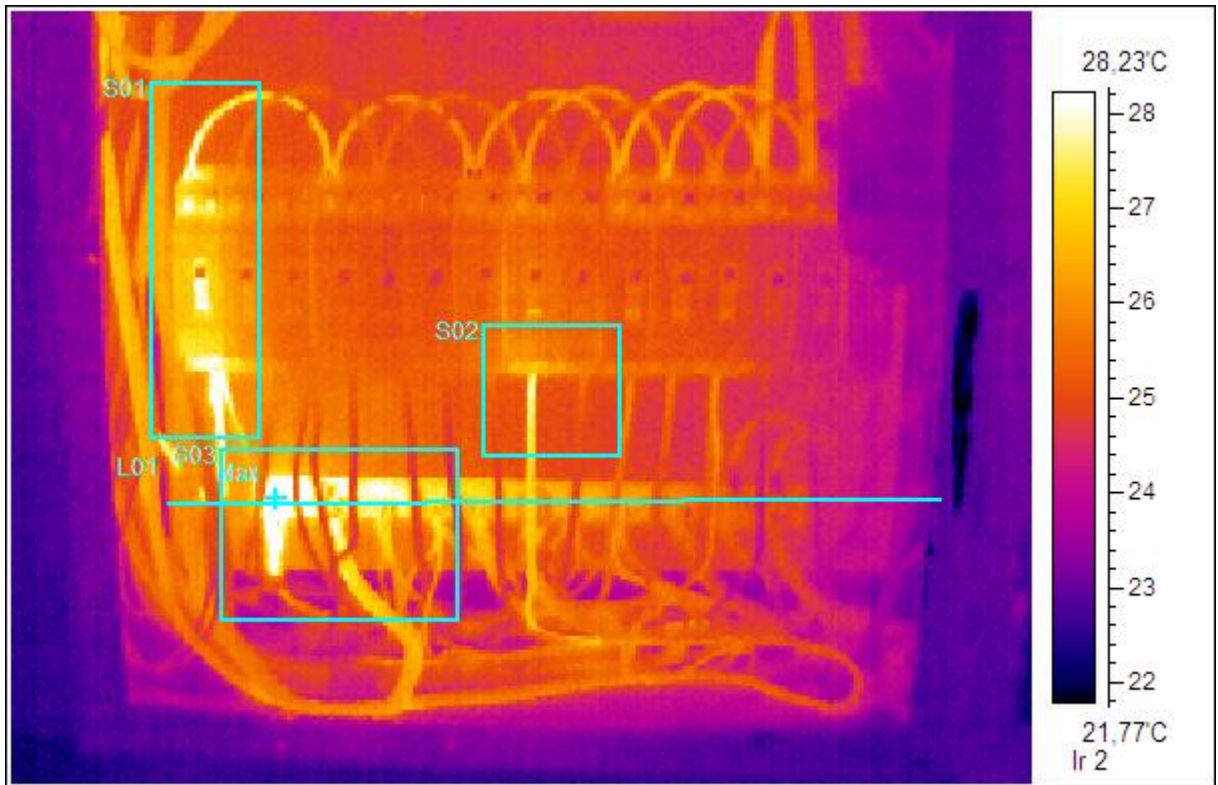
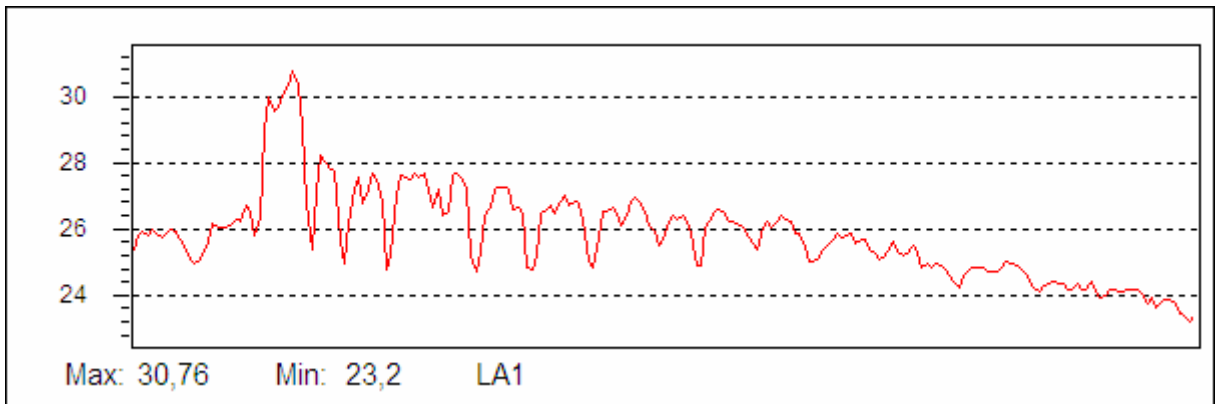


График распределения температур на контактах



Значения, полученные при анализе трех прямоугольных площадей с локальными перегревами параметры точки с максимальной температурой

IR Info Value
IrNo 2
ems 1
dist 2
Label Value
Max:Temp 30,79
Max:ems 1
S01:Max 29,06
S01:Min 24,06
S01:Avg 26,24
S01:Max X-pos 60
S01:Max Y-pos 110
S02:Max 27,92
S02:Min 24,66
S02:Avg 25,41
S02:Max X-pos 155
S02:Max Y-pos 110
S03:Max 30,79
S03:Min 23,54
S03:Avg 25,95
S03:Max X-pos 79
S03:Max Y-pos 145

Результаты изотермического анализа с отсечкой температур ниже 26 градусов



IR Info Value
IrNo 4
ems 1
dist 2
Label Value
Max:Temp 30,79
Max:dist 2

Согласно ГОСТ Р 50030.2-99 допустимый перегрев выключателя при нормальной температуре окружающего воздуха составляет 25 градусов. Перегрев контакта в 9 градусов является допустимым