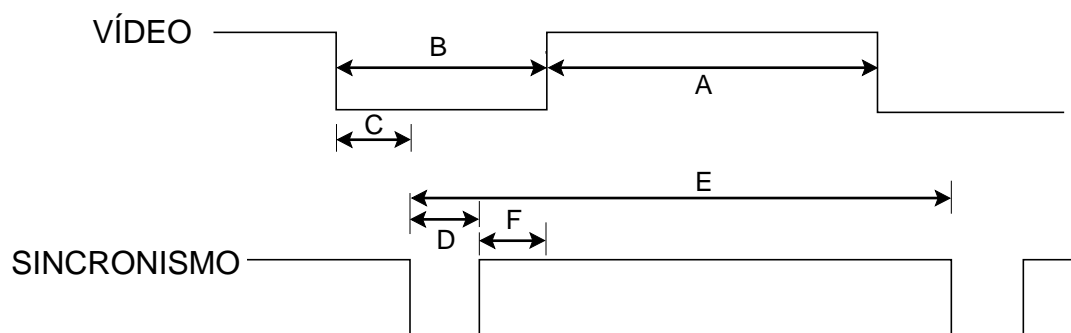


TABELA DE SINCRONISMO



MODO			MODO DE AJUSTE DE FÁBRICA							
			MARK	MODO 1	MODO 2	MODO 3	MODO 4	MODO 5	MODO 6	MODO 7
HORIZONTAL	Polaridade do Sincronismo			—	—	—	—	+	+	+
	Frequência	kHz		31,469	37,500	43,269	31,470	46,880	53,674	60,020
	Tempo Ativo de Vídeo	µs	A	25,422	20,320	17,778	25,420	16,160	14,222	13,000
	Tempo de Apagamento	µs	B	6,356	6,350	5,334	6,360	5,170	4,409	3,660
	Pedestal Frontal	µs	C	0,636	0,510	1,556	0,640	0,320	0,569	0,200
	Duração do Sincronismo	µs	D	3,813	2,030	1,556	3,810	1,620	1,138	1,220
	Período Total	µs	E	31,778	26,670	23,112	31,780	21,330	18,631	16,660
	Pedestal Traseiro	µs	F	1,907	3,810	2,222	1,910	3,230	2,702	2,240
VERTICAL	Polaridade do Sincronismo			—	—	—	+	+	+	+
	Frequência	Hz		59,940	74,990	85,008	70,080	75,010	85,061	75,030
	Tempo Ativo de Vídeo	ms	A	15,253	12,802	11,093	12,710	12,798	11,179	12,795
	Tempo de Apagamento	ms	B	1,430	0,533	0,670	1,557	0,533	0,578	0,533
	Pedestal Fronta	ms	C	0,318	0,026	0,023	0,413	0,021	0,019	0,017
	Duração do Sincronismo	ms	D	0,064	0,080	0,069	0,064	0,064	0,056	0,050
	Período Total	ms	E	16,683	13,335	11,764	14,270	13,331	11,756	13,328
	Pedestal Traseiro	ms	F	1,048	0,427	0,578	1,080	0,448	0,503	0,466
Resolução				640 x 480 60Hz	640 x 480 75Hz	640 x 480 85Hz	720 x 400 70Hz	800 x 600 75Hz	800 x 600 85Hz	1024 x 768 75Hz