

Указания по технике безопасности

- Стиральная машина очень тяжёлая — поднимайте её осторожно.
- **Внимание:** замёрзшие шланги могут разорваться/потрескаться. Не устанавливайте стиральную машину на открытом воздухе или в местах, где существует угроза замерзания.
- Не приподнимайте машину за выступающие части (например, дверцу загрузочного люка) — это может привести к её повреждению.
- Помимо приведённых здесь указаний могут действовать особые предписания служб энергоснабжения и водного хозяйства.
- В случае возникновения сомнений вызовите для подключения специалиста.
- Прокладывайте шланги и провода таким образом, чтобы о них никто не спотыкался.

Экологичная утилизация

- При утилизации упаковки соблюдайте правила экологической безопасности.
- Данный прибор имеет отметку о соответствии европейским нормам 2002/96/EG для электрических и электронных приборов (waste electrical and electronic equipment — WEEE). Данные нормы определяют действующие на территории Евросоюза правила возврата и утилизации старой бытовой техники.

Поверхность для установки стиральной машины

- Устойчивость имеет большое значение, иначе машина будет «гулять» во время работы!
- Поверхность для установки должна быть ровной и устойчивой.
- Пол с мягким покрытием или из мягкого материала не подходит для установки.

Установка на цоколь

- Ножки машины **обязательно** закрепите кронштейнами*.
- * № для заказа WMZ 2200, WX 9756

Установка на деревянном балочном перекрытии

- По возможности установите стиральную машину в углу.
- Прикрутите водостойкий деревянный настил (толщиной не менее 30 мм) к полу.
- Ножки машины **обязательно** закрепите кронштейнами*.
- * № для заказа см. выше

Встраивание прибора

- Встраивание прибора должно осуществляться до подключения к электросети.

Встраивание в кухонную мебель

- Ширина ниши должна быть мин. 60 см.
- Стиральную машину следует устанавливать только под сплошной столешницей, надёжно соединённой с соседними шкафами.

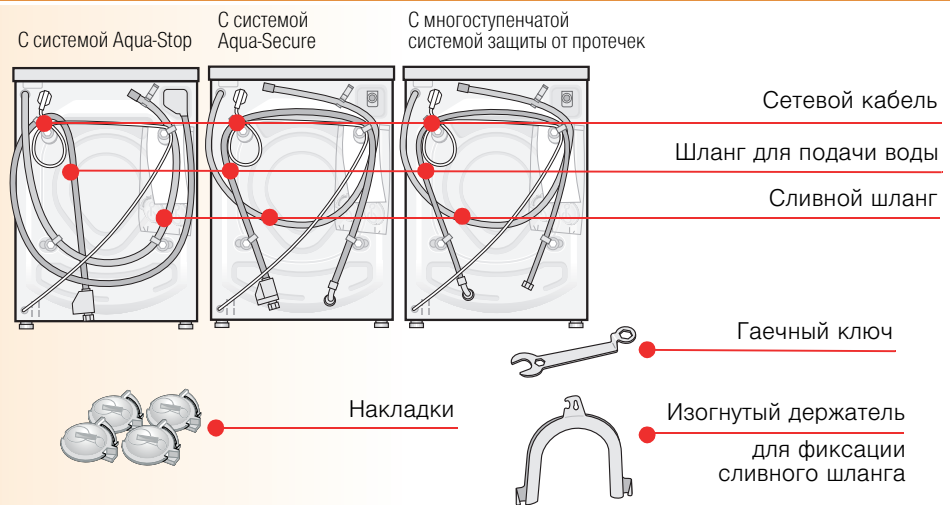
Встраивание под рабочую панель

- **Опасность поражения электрическим током!**
- В качестве крышки используйте **только** специальную жестяную панель*. Устанавливать её должен специалист.
- * № для заказа WMZ 2410, WZ 10170

- Ширина ниши должна быть мин. 60 см.

Исполнение и объём поставки

Присутствие влаги в барабане связано с проведением последней проверки машины на заводе-изготовителе.



В зависимости от условий подключения дополнительно может потребоваться

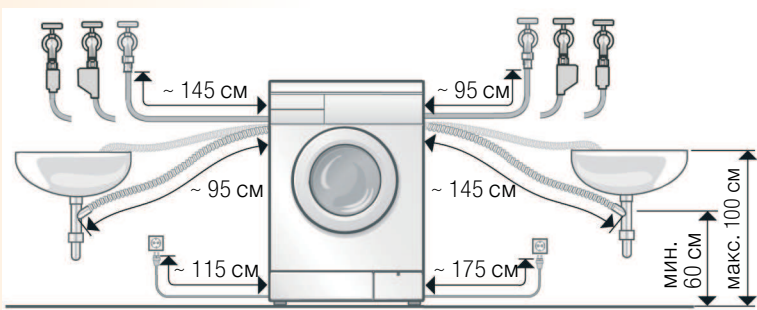
- 1 хомут для шланга Ø 24-40 мм (имеются в продаже в специализированных магазинах), для подключения к сифону → см. с. 4, «Подключение воды».

Необходимый инструмент

- Уровень для выравнивания.
- Ключ на 13 для отворачивания транспортных креплений → с. 3 и на 17: для выравнивания опор → с. 5.

Длины шлангов и проводов

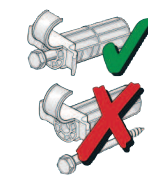
Левостороннее подключение или Правостороннее подключение



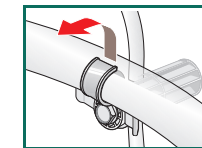
- В специализированном магазине или сервисной службе можно приобрести
- удлинитель шланга системы защиты от протечек воды Aqua-Stop или шланга для подачи холодной воды (ок. 2,50 м), № для заказа WMZ 2380, WZ 10130, и
 - более длинный шланг для подачи воды (ок. 2,20 м) для моделей с многоступенчатой системой защиты от протечек.

Удаление транспортных креплений

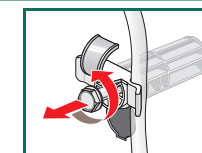
- **Внимание!** Перед первым включением обязательно удалите все 4 транспортных крепления. Сохраните их.
- В случае перевозки машины обязательно установите транспортные крепления на место — это предотвратит возможные повреждения стиральной машины → см. с. 6.
- Вверните винты во втулки и сохраните их вместе.



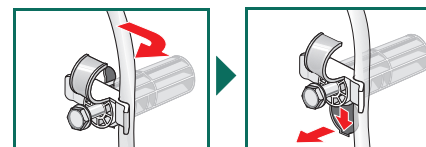
1. Извлеките шланги из держателей (зависит от модели).



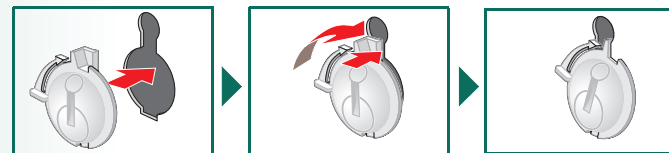
2. Ослабьте 4 болта транспортных креплений, так чтобы болты свободно вращались во втулках.



3. Извлеките из держателей сетевую кабель и полностью снимите 4 транспортировочных фиксатора.



4. Установите наклейки.

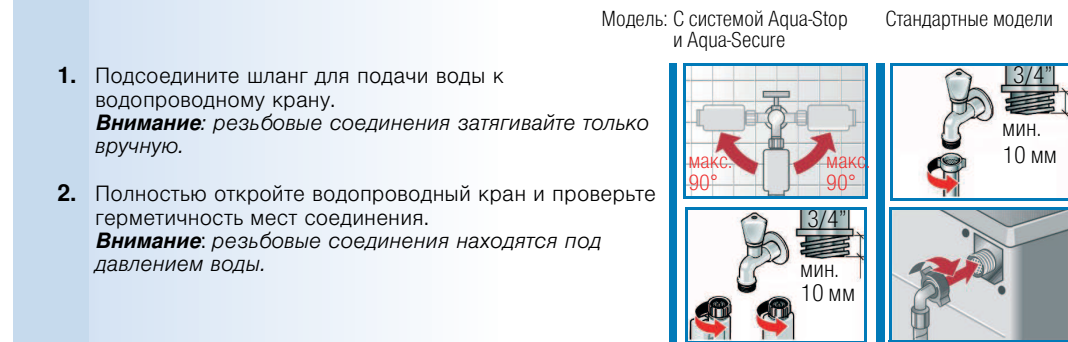


Подключение воды

- **Опасность поражения электрическим током!** Не погружайте защитное устройство Aqua-Stop в воду (в это устройство встроен электромагнитный клапан).
- Во избежание утечки воды и нанесения ущерба имуществу обязательно следуйте указаниям, приведённым в этой главе!
- **Внимание:** для эксплуатации стиральной машины используйте только холодную водопроводную воду.
- Не подключайте машину к смесителю водонагревателя низкого давления.
- Используйте только шланг для подачи воды, входящий в комплект поставки или приобретённый в специализированном магазине!
- В случае возникновения сомнений вызовите для подключения специалиста.

Подача воды

- Шланг для подачи воды:
- **Внимание:** запрещается сгибать, сдавливать, каким-либо образом изменять или перерезать шланг (иначе герметичность шланга не будет гарантирована).
 - **Оптимальное давление воды в водопроводе: 100-1000 кПа (1-10 бар)**
 - Из открытого водопроводного крана должно вытекать мин. 8 л/мин.
 - При более высоком давлении воды необходимо поставить редукционный клапан.

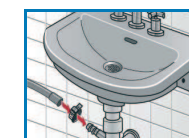
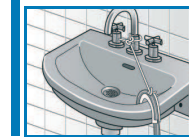
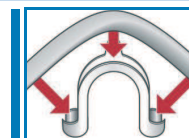


Слив воды

- Шланг для слива воды:
- **Внимание:** запрещается сгибать и вытягивать шланг.
 - **Разница между высотой поверхности, на которой установлена машина, и высотой слива:** мин. 60 см — макс. 100 см

- Слив в раковину
- **Внимание:** следите за тем, чтобы сливной шланг внезапно не отсоединился.
 - **Внимание:** сток раковины не должен быть закрыт. Во время слива проверьте, достаточно ли быстро вытекает вода. Свободный конец сливного шланга не должен быть погружён в сливающуюся воду. Существует опасность, что вода пойдёт обратно в машину!

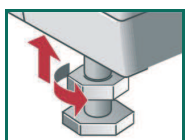
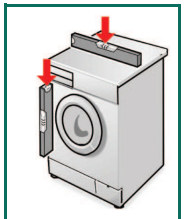
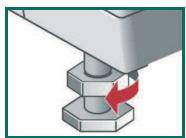
- Слив в сифон
- **Внимание:** место подсоединения шланга к сифону необходимо закрепить хомутом Ø 24-40 мм (продаются в специализированных магазинах).



Выравнивание

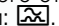
! Если стиральная машина установлена не горизонтально, это может стать причиной возникновения сильного шума, вибраций и перемещения машины!

Выровняйте стиральную машину с помощью уровня



- Ослабьте контргайку гаечным ключом, поворачивая её по часовой стрелке.
- Отрегулируйте высоту, поворачивая опоры машины.
Внимание: все опоры машины должны неподвижно стоять на полу. Стиральная машина не должна шататься!
Проверьте горизонтальность установки машины с помощью уровня и при необходимости произведите выравнивание.
- Затяните контргайки таким образом, чтобы они плотно прилегли к корпусу машины.
Опоры при этом необходимо удерживать и не изменять её высоту.
Внимание: контргайки всех четырёх опор должны быть туго затянуты!

Подключение к электросети

- Стиральная машина должна подключаться только к сети переменного тока через установленную надлежащим образом розетку с заземляющим контактом.
- Напряжение сети должно соответствовать значению напряжения, указанному на заводской табличке стиральной машины.
- Общая потребляемая мощность, а также расчётный ток предохранителей указаны на заводской табличке машины.
- Убедитесь, что:
 - вилка и розетка подходят друг к другу;
 - поперечное сечение кабеля является достаточным;
 - заземляющее устройство установлено надлежащим образом.
- Замена электрического кабеля (в случае необходимости) должна производиться только электриком.
Запасной электрический кабель можно приобрести через сервисную службу.
- Не используйте тройники, разветвители и/или удлинители.
- Если используется автомат защитного отключения по току утечки, то это должен быть прибор со следующим знаком: . Только наличие этого знака гарантирует соответствие действующим в настоящее время предписаниям.
- Вилка сетевого кабеля:
 - не подключайте вилку к сети и не вынимайте её из розетки мокрыми руками;
 - вынимая вилку из розетки, не тяните за кабель;
 - не вынимайте вилку из розетки во время работы машины.

Изготовитель → Инструкция по эксплуатации

5

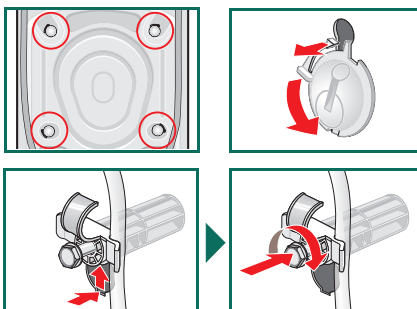
Транспортировка, например, при переезде

1. Перед транспортировкой стиральной машины:

- Закройте водопроводный кран.
- Слейте остатки мыльной воды → Инструкция по эксплуатации; Техническое обслуживание — Откачивающий насос.
- Сбросьте давление воды в шланге для подачи воды → Инструкция по эксплуатации; Техническое обслуживание — Сетчатый фильтр в шланге для подачи воды.
- Отсоедините машину от электросети.
- Снимите шланги.

2. Установка транспортных креплений:

- Снимите наклейки.
- Установите 4 транспортировочных фиксатора. Закрепите сетевой кабель в держателях. Затяните болты транспортировочных фиксаторов.



! После транспортировки обязательно удалите транспортные крепления! → с. 3.

i Чтобы избежать перерасхода мощного средства при следующей стирке, залейте 1 литр воды в ячейку II и запустите программу **Слив**.

Технические характеристики

- Размеры (ширина x глубина x высота)** 59,5 x 44 x 84,7 см
- Масса** 65 кг
- Подключение к электросети** Номинальное напряжение 220-240 В, 50 Гц
Номинальный ток 10 А
Номинальная мощность 2300 Вт
- Давление воды** 100-1000 кПа (1-10 бар)

6

Гарантия на систему Aqua-Stop Только для приборов с системой Aqua-Stop

Дополнительно к праву на гарантийное обслуживание, которое приобретается согласно договору о покупке и по нашей гарантии на машину, покупатель должен иметь в виду следующее:

- Если пользователь понёс ущерб в результате затопления из-за неисправности системы Aqua-Stop, фирма обязуется его возместить.
- Данная гарантия действительна в течение всего срока службы машины.
- Условием выполнения гарантийных обязательств являются квалифицированная установка и подключение прибора с системой Aqua-Stop в соответствии с указаниями настоящего руководства, а также использование надлежащего удлинителя для шланга системы защиты Aqua-Stop (оригинальная принадлежность). Действие гарантии не распространяется на повреждённые шланги и арматуру, расположенные между водопроводным краном и системой Aqua-Stop.
- Машины, оснащённые системой Aqua-Stop, не требуют постоянного присмотра во время работы; также нет необходимости закрывать водопроводный кран по окончании работы. Только лишь в случае вашего длительного отсутствия, например, на время отпуска, водопроводный кран необходимо закрыть.

Сервисная служба

- Если устранить неполадку самостоятельно не удалось → Инструкция по эксплуатации: Что делать, если... с. 11 — обратитесь в нашу сервисную службу. Мы всегда сможем найти подходящее решение проблемы, так что вызов мастера на дом, возможно, не понадобится.
- Адрес ближайшей сервисной службы см. здесь или в перечне сервисных служб (зависит от модели).
- При вызове специалиста сервисной службы всегда указывайте номер изделия (E-Nr.) и заводской номер (FD) вашего прибора.

E-Nr. _____ FD _____

Номер изделия Заводской номер

Эти данные указаны:
с внутренней стороны дверцы загрузочного люка* / на открытой крышке отсека для сервисного обслуживания* и на задней стороне стиральной машины.
*в зависимости от модели

- Доверяйте производителю.** Обращайтесь к нам. Тогда вы можете быть уверены, что ремонт будет произведён грамотными специалистами и с использованием фирменных запасных частей.

7

Содержание

Страница

■ Указания по технике безопасности	1
■ Экологичная утилизация	1
■ Поверхность для установки стиральной машины	1
■ Встраивание прибора	1
■ Исполнение и объём поставки	2
■ Длины шлангов и проводов	2
■ Удаление транспортных креплений	3
■ Подключение воды	4
■ Выравнивание	5
■ Подключение к сети электроснабжения	5
■ Транспортировка	6
■ Технические характеристики	6
■ Гарантия на систему Aqua-Stop	7
■ Сервисная служба	7

! Ввод стиральной машины в эксплуатацию выполняйте только после прочтения данной инструкции! Следуйте указаниям отдельной инструкции по эксплуатации. Сохраняйте всю документацию для дальнейшего использования или для передачи новому владельцу бытовой техники.



Стиральная машина

Инструкция по установке

ru



Указания по технике безопасности

- Стиральная машина очень тяжёлая — поднимайте её осторожно.
- **Внимание:** замёрзшие шланги могут разорваться/потрескаться. Не устанавливайте стиральную машину на открытом воздухе или в местах, где существует угроза заморозки.
- Не приподнимайте машину за выступающие части (например, дверцу загрузочного люка) — это может привести к её повреждению.
- Помимо приведённых здесь указаний могут действовать особые предписания служб энергоснабжения и водного хозяйства.
- В случае возникновения сомнений вызовите для подключения специалиста.
- Прокладывайте шланги и провода таким образом, чтобы о них никто не спотыкался.

Экологичная утилизация



- При утилизации упаковки соблюдайте правила экологической безопасности.
- Данный прибор имеет отметку о соответствии европейским нормам 2002/96/EG для электрических и электронных приборов (waste electrical and electronic equipment — WEEE). Данные нормы определяют действующие на территории Евросоюза правила возврата и утилизации старой бытовой техники.

Поверхность для установки стиральной машины

- Устойчивость имеет большое значение, иначе машина будет «гулять» во время работы!
- Поверхность для установки должна быть ровной и устойчивой.
- Пол с мягким покрытием или из мягкого материала не подходит для установки.



Установка на цоколь

- Ножки машины **обязательно** закрепите кронштейнами*.
- * № для заказа WMZ 2200, WX 9756



Установка на деревянном балочном перекрытии

- По возможности установите стиральную машину в углу.
- Прикрутите водостойкий деревянный настил (толщиной не менее 30 мм) к полу.
- Ножки машины **обязательно** закрепите кронштейнами*.
- * № для заказа см. выше

Встраивание прибора



Встраивание прибора должно осуществляться до подключения к электросети.



Встраивание в кухонную мебель

- Ширина ниши должна быть мин. 60 см.
- Стиральную машину следует устанавливать только под сплошной столешницей, надёжно соединённой с соседними шкафами.



Встраивание под рабочую панель

Опасность поражения электрическим током!

- В качестве крышки используйте **только** специальную жестяную панель*. Устанавливать её должен специалист.

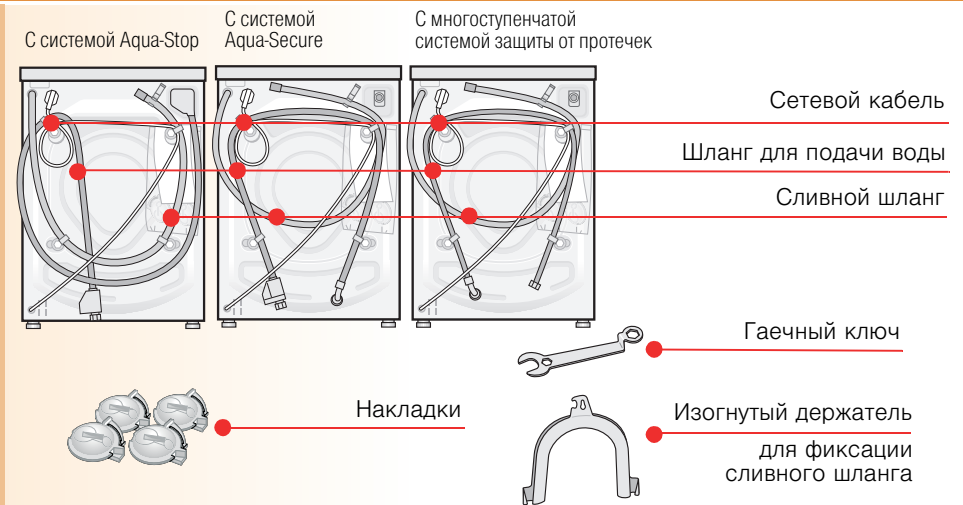
* № для заказа WMZ 2410, WZ 10170



- Ширина ниши должна быть мин. 60 см.

Исполнение и объём поставки в зависимости от модели

Присутствие влаги в барабане связано с проведением последней проверки машины на заводе-изготовителе.



В зависимости от условий подключения дополнительно может потребоваться

- 1 хомут для шланга Ø 24-40 мм (имеются в продаже в специализированных магазинах), для подключения к сифону → см. с. 4, «Подключение воды».

Необходимый инструмент

- Уровень для выравнивания.
- Ключ на 13 для отворачивания транспортных креплений → с. 3 и на 17: для выравнивания опор → с. 5.

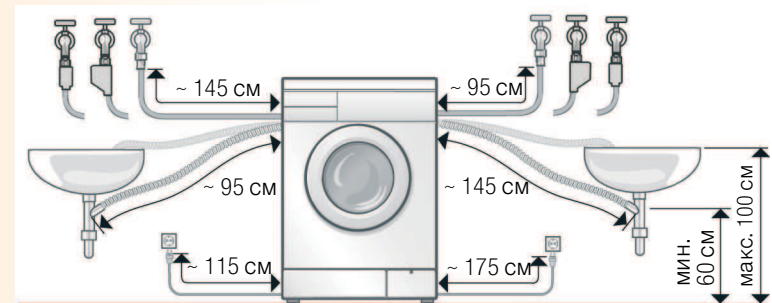
Длины шлангов и проводов в зависимости от модели



Левостороннее подключение

или

Правостороннее подключение



В специализированном магазине или сервисной службе можно приобрести

- удлинитель шланга системы защиты от протечек воды Aqua-Stop или шланга для подачи холодной воды (ок. 2,50 м),

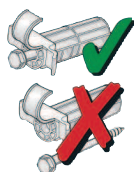
№ для заказа WMZ 2380, WZ 10130, и

- более длинный шланг для подачи воды (ок. 2,20 м) для моделей с многоступенчатой системой защиты от протечек.

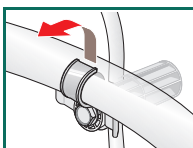
Удаление транспортных креплений



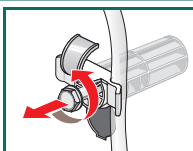
- Перед первым включением обязательно удалите все 4 транспортных крепления. Сохраните их.
- В случае перевозки машины обязательно установите транспортные крепления на место — это предотвратит возможные повреждения стиральной машины → см. с. 6.
- Вверните винты во втулки и сохраните их вместе.



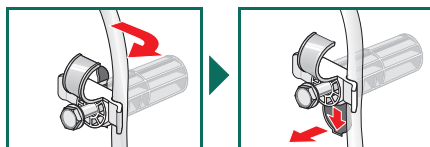
1. Извлеките шланги из держателей (зависит от модели).



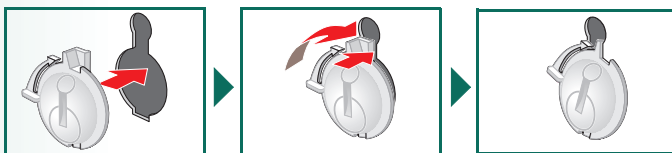
2. Ослабьте 4 болта транспортных креплений, так чтобы болты свободно вращались во втулках.



3. Извлеките из держателей сетевой кабель и полностью снимите 4 транспортировочных фиксатора.



4. Установите накладки.



Подключение воды в зависимости от модели



- **Опасность поражения электрическим током!** Не погружайте защитное устройство Aqua-Stop в воду (в это устройство встроен электромагнитный клапан).
- Во избежание утечки воды и нанесения ущерба имуществу обязательно следуйте указаниям, приведённым в этой главе!
- **Внимание:** для эксплуатации стиральной машины используйте только холодную водопроводную воду.
- Не подключайте машину к смесителю водонагревателя низкого давления.
- Используйте только шланг для подачи воды, входящий в комплект поставки или приобретённый в специализированном магазине!
- В случае возникновения сомнений вызовите для подключения специалиста.



Подача воды

Шланг для подачи воды:

Внимание: запрещается сгибать, сдавливать, каким-либо образом изменять или перерезать шланг (иначе герметичность шланга не будет гарантирована).

Оптимальное давление воды в водопроводе: 100-1000 кПа (1-10 бар)

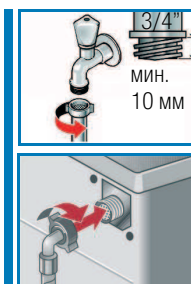
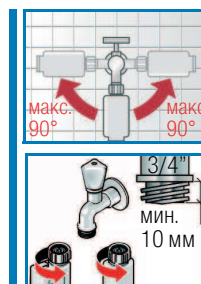
- Из открытого водопроводного крана должно вытекать мин. 8 л/мин.
- При более высоком давлении воды необходимо поставить редукционный клапан.

Модель: С системой Aqua-Stop и Aqua-Secure

Стандартные модели

1. Подсоедините шланг для подачи воды к водопроводному крану.

Внимание: резьбовые соединения затягивайте только вручную.



2. Полностью откройте водопроводный кран и проверьте герметичность мест соединения.

Внимание: резьбовые соединения находятся под давлением воды.



Слив воды

Шланг для слива воды:

Внимание: запрещается сгибать и вытягивать шланг.

Разница между высотой поверхности, на которой установлена машина, и высотой слива:

мин. 60 см — макс. 100 см

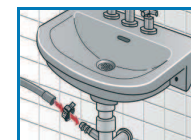
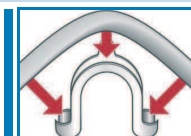
Слив в раковину

Внимание: следите за тем, чтобы сливной шланг внезапно не отсоединился.


Внимание: сток раковины не должен быть закрыт. Во время слива проверьте, достаточно ли быстро вытекает вода. Свободный конец сливного шланга не должен быть погружён в сливающую воду. Существует опасность, что вода пойдёт обратно в машину!

Слив в сифон:

Внимание: место подсоединения шланга к сифону необходимо закрепить хомутом Ø 24-40 мм (продаются в специализированных магазинах).

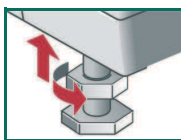
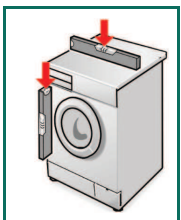
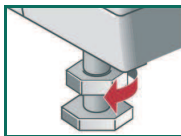


Выравнивание


 Если стиральная машина установлена не горизонтально, это может стать причиной возникновения сильного шума, вибраций и перемещения машины!

Выровняйте стиральную машину с помощью уровня

1. Ослабьте контргайку гаечным ключом, поворачивая её по часовой стрелке.
2. Отрегулируйте высоту, поворачивая опоры машины.
Внимание: все опоры машины должны неподвижно стоять на полу. Стиральная машина не должна шататься! Проверьте горизонтальность установки машины с помощью уровня и при необходимости произведите выравнивание.
3. Затяните контргайки таким образом, чтобы они плотно прилегали к корпусу машины. Опору при этом необходимо удерживать и не изменять её высоту.
Внимание: контргайки всех четырёх опор должны быть туго затянуты!



Подключение к электросети

- Стиральная машина должна подключаться только к сети переменного тока через установленную надлежащим образом розетку с заземляющим контактом.
- Напряжение сети должно соответствовать значению напряжения, указанному на заводской табличке стиральной машины.
- Общая потребляемая мощность, а также расчётный ток предохранителей указаны на заводской табличке машины.
- Убедитесь, что:
 - вилка и розетка подходят друг к другу;
 - поперечное сечение кабеля является достаточным;
 - заземляющее устройство установлено надлежащим образом.
- Замена электрического кабеля (в случае необходимости) должна производиться только электриком. Запасной электрический кабель можно приобрести через сервисную службу.
- Не используйте тройники, разветвители и/или удлинители.
- Если используется автомат защитного отключения по току утечки, то это должен быть прибор со следующим знаком: . Только наличие этого знака гарантирует соответствие действующим в настоящее время предписаниям.
- Вилка сетевого кабеля:
 - не подключайте вилку к сети и не вынимайте её из розетки мокрыми руками;
 - вынимая вилку из розетки, не тяните за кабель;
 - не вынимайте вилку из розетки во время работы машины.



Изготовитель → Инструкция по эксплуатации

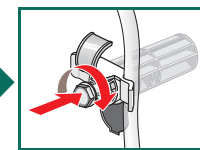
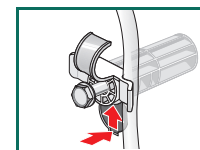
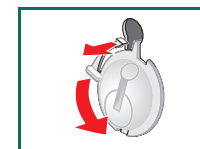
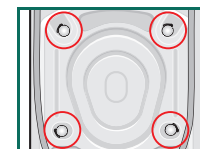
Транспортировка, например, при переезде

1. Перед транспортировкой стиральной машины:

1. Закройте водопроводный кран.
2. Слейте остатки мыльной воды → Инструкция по эксплуатации; Техническое обслуживание — Откачивающий насос.
3. Сбросьте давление воды в шланге для подачи воды → Инструкция по эксплуатации; Техническое обслуживание — Сетчатый фильтр в шланге для подачи воды.
4. Отсоедините машину от электросети.
5. Снимите шланги.

2. Установка транспортных креплений:

1. Снимите наклейки.
2. Установите 4 транспортировочных фиксатора. Закрепите сетевой кабель в держателях. Затяните болты транспортировочных фиксаторов.



После транспортировки обязательно удалите транспортные крепления! → с. 3.



Чтобы избежать перерасхода моющего средства при следующей стирке, залейте 1 литр воды в ячейку II и запустите программу **Слив**.

Технические характеристики

- **Размеры (ширина x глубина x высота)** 59,5 x 44 x 84,7 см
- **Масса** 65 кг
- **Подключение к электросети** Номинальное напряжение 220-240 В, 50 Гц
Номинальный ток 10 А
Номинальная мощность 2300 Вт
- **Давление воды** 100-1000 кПа (1-10 бар)

Дополнительно к праву на гарантийное обслуживание, которое приобретается согласно договору о покупке и по нашей гарантии на машину, покупатель должен иметь в виду следующее:

1. Если пользователь понёс ущерб в результате затопления из-за неисправности системы Aqua-Stop, фирма обязуется его возместить.
2. Данная гарантия действительна в течение всего срока службы машины.
3. Условием выполнения гарантийных обязательств являются квалифицированная установка и подключение прибора с системой Aqua-Stop в соответствии с указаниями настоящего руководства, а также использование надлежащего удлинителя для шланга системы защиты Aqua-Stop (оригинальная принадлежность). Действие гарантии не распространяется на повреждённые шланги и арматуру, расположенные между водопроводным краном и системой Aqua-Stop.
4. Машины, оснащённые системой Aqua-Stop, не требуют постоянного присмотра во время работы; также нет необходимости закрывать водопроводный кран по окончании работы. Только лишь в случае вашего длительного отсутствия, например, на время отпуска, водопроводный кран необходимо закрыть.

Сервисная служба

Если устранить неполадку самостоятельно не удалось → Инструкция по эксплуатации: Что делать, если... с. 11 — обратитесь в нашу сервисную службу. Мы всегда сможем найти подходящее решение проблемы, так что вызов мастера на дом, возможно, не понадобится.

Адрес ближайшей сервисной службы см. здесь или в перечне сервисных служб (зависит от модели).

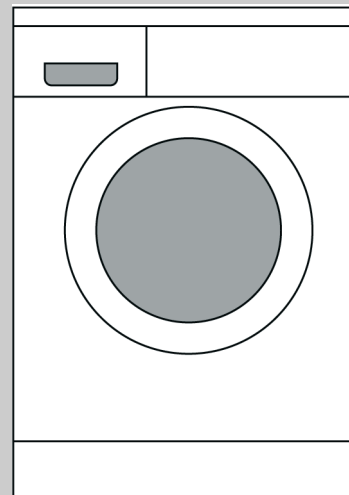
При вызове специалиста сервисной службы всегда указывайте номер изделия (E-Nr.) и заводской номер (FD) вашего прибора.

E-Nr. _____ FD _____

Номер изделия Заводской номер

Эти данные указаны:
с внутренней стороны дверцы загрузочного люка* / на открытой крышке отсека для сервисного обслуживания* и на задней стороне стиральной машины.
*в зависимости от модели

Доверяйте производителю. Обращайтесь к нам. Тогда вы можете быть уверены, что ремонт будет произведён грамотными специалистами и с использованием фирменных запасных частей.



Стиральная машина

Инструкция по установке

ru

Содержание

Страница

■	Указания по технике безопасности	1
■	Экологичная утилизация	1
■	Поверхность для установки стиральной машины	1
■	Встраивание прибора	1
■	Исполнение и объём поставки	2
■	Длины шлангов и проводов	2
■	Удаление транспортных креплений	3
■	Подключение воды	4
■	Выравнивание	5
■	Подключение к сети электроснабжения	5
■	Транспортировка	6
■	Технические характеристики	6
■	Гарантия на систему Aqua-Stop	7
■	Сервисная служба	7



Ввод стиральной машины в эксплуатацию выполняйте только после прочтения данной инструкции!
Следуйте указаниям отдельной инструкции по эксплуатации.
Сохраняйте всю документацию для дальнейшего использования или для передачи новому владельцу бытовой техники.