



Service Manual

Waschvollautomat

Frontlader

WA 3374/FH

Modell	WA 3374/FH	
Version	8554 911 22000	Seite
	Technische Daten	2 - 3
	Ersatzteilliste	4 - 5
	Explosionszeichnung	6 - 7
	Anschlußplan	8
	Stromlaufplan	9
	Schließschema	10 - 13
	Text/Legende	14 - 16

Technische Daten

Abmessungen

Höhe	85	cm
Breite	59,5	cm
Tiefe	60	cm

Gewicht

Netto	74	kg
-------	----	----

Elektrische Anschlüsse

Spannung	230	V
Frequenz	50	Hz
Anschlußwert	2,3	kW
Absicherung	10	A

Trommeldaten

Trommelinhalt	48	l
Waschdrehzahl	40 / 54	rpm
Rampenenddrehzahl	110	rpm
Schleuderdrehzahl max.	1000	rpm
	800	rpm
	600	rpm
	400	rpm

Beladung		
Baumwolle	5	kg
Koch/Buntwäsche	5	kg
Baumwolle rapid	3	kg
Pflegeleicht	2,5	kg
Pflegeleicht rapid	1,5	kg
Feinwäsche	1,5	kg
Wolle	1	kg

Niveauschalter

Wassermenge Waschen

Koch/Buntwäsche	~ 6	l
Pflegeleicht	~ 6,5	l
Feinwäsche	~ 15	l
Wolle	~ 16	l
Überlauf	~ 30	l

Wassermenge Spülen

Koch/Buntwäsche	~ 7	l
Pflegeleicht	~ 9,5	l
Feinwäsche / Wolle	~ 16,5	l
Wolle	~ 17	l
Überlauf	~ 30	l

Nennstrom

Kontakte	11 - 12	4 (4) A
	11 - 14	16 (4) A
	11 - 16	1 (1) A
	21 - 24	1 (1) A

Kontaktsystem

11 - 12 - 14	
Sprungkontakt	
21 - 24	
Sprungkontakt	
11 - 16	
schleichender Kontakt	

Türverriegelung

Verriegelungszeit	3 - 6" (20 °C)
Entriegelungszeit	60 - 90"
Nennspannung	230 V
Nennstrom	
Kontakt 4 - 5	1mA
Kontakt 11 - 14	16 (4) A
Kontakt 11 - 12	< 1A

Heizung

Bauart	Rohrheizkörper mit NTC - Fühler	
Nennspannung	230 V	
Nennleistung	2050 W	
Heizleiterwiderstand R 25	24,1 Ω	
Widerstand NTC bei:	0 °C	35,9 kΩ
	30 °C	9,8 kΩ
	40 °C	6,6 kΩ
	50 °C	4,6 kΩ
	60 °C	3,2 kΩ
	70 °C	2,3 kΩ
	95 °C	1,1 kΩ

Aquastop

Wassertemperatur	max. 60 °C	
Durchflußmenge > 1 bar	8 l/min	
Druckbereich	0,5 - 10 bar	
Nennspannung	220 / 240 V	
Frequenz	50 Hz	
Anzugsspannung < 6 bar	160 V	
	6 - 10 bar	170 V
Nennstrom	35 mA	
Nennleistung	6 VA	
Widerstand (20 °C)	4060 Ω	

Schwimmer

Nennspannung	230 V
Nennstrom	0,3A
Schaltkraft	< 15 cN

Technische Daten

Synchronlaugenpumpe:

Nennspannung	230 V
Nennstrom	0,3 A
Nennleistung	34 W
Frequenz	50 Hz
Wicklungswiderstand	155 Ω \pm 7 %
Motorschutz	ja (170 °C)
Förderleistung (1,25m Höhe)	15 l/min \pm 2

Programmsteuerung:

Bauart	Hybridtimer mit integrierter Elektronik
Typ	Eaton EC 4489 (Timer3)
Nennspannung	230 V
Frequenz	50 Hz
Gesamtablauf	60 Positionen
Vorwäsche	01 - 08
Hauptwäsche	09 - 28
Spülen	29 - 50
Schleudern	51 - 55
Störung	56 - 58
Stop	59 - 60

Motor

Typ	MCA 52/ 64 - 148 t.f. / BkD0		
Übersetzungsverhältnis:	i = 1: 13,1		
Widerstände	Toleranz \pm 7%	Anschlüsse	
1 - 2	68,70	Ω	
	3 - 4	1,9	Ω
	5 - 6	1,60	Ω
	5 - 7	0,69	Ω

Funkentstörung

Type	
Kondensator	Fribourg FA 26
Nennspannung	230 V
Nennkapazität	0,68 μ FX2 + 2 x 0,022 nF Y
Nenninduktivität	2 x 1 mH
Nennwiderstand	470 k Ω

Drucktastenschalter

Start	SST	Start des Waschprogrammes
Spülstop	SRS	Spülstop kann zugewählt werden
Rapid	SR	Reduzierung der Waschzeit, keine Vorwäsche möglich
Vorwäsche	SPW	Vorwäsche zuwählbar für Koch/Buntw., Pflegeleicht und Feinwäsche
eco	SEC	Verlängerung der Waschzeit/Reduzierung der Temperatur
Intensiv Spülen	SRI	Verlängerung der Zeit im Spülen
Drehzahl	SSR	Drehzahlabenkung in Stufen
Zeitvorwahl	STD	Einstellen der Vorwahlzeit

Eingabemodul

mit Zeitvorwahl	
Nennspannung	PB 7,5 - PB 7,7 230V

Ersatzteilliste

Model **WA 3374/FH**
Service No. **855491122000**
Version **855491122000**

Pos. Nr.	12NC Code	Beschreibung
001 0	4812 440 18996	Gehaeuse
003 0	4812 464 48097	Traverse
004 0	4812 440 18995	Bodenwanne VWS
011 0	4812 500 18068	Fuss regelbar
021 0	4812 440 19329	Front
021 1	4812 440 19331	Klappe Filteroeffnung
024 0	4812 440 18997	Rueckwand
025 0	4812 440 18989	Halter für Steuerung
030 0	4812 310 38181	Arbeitsplatte
040 0	4812 417 18787	Scharnier
040 1	4812 417 28009	Einlage
053 0	4812 459 38011	Sockelblende
061 1	4812 466 88456	Gegengewicht Ring
080 0	4812 466 48053	Stosstdaempfer
084 0	4812 466 58001	Silentblock
086 0	4812 401 18409	Halter Stoßdaempfer
086 2	4812 401 18412	Stopfen Stoßdaempfer
110 0	4812 498 18139	Handgriff,Tuer
130 0	4812 417 28046	Verschluss Tuer
130 1	4812 417 28045	Stift Tuerverschluß
131 0	4812 417 28047	Platte Türschloss
131 1	4812 417 28048	Platte Tuerschloß unten
141 0	4812 450 68218	Schauglas
143 0	4812 440 18988	Fensterrahmen
144 0	4812 459 28043	Rahmen,Schaugl.
144 1	4812 498 18137	Knopf Tuersicherung
144 2	4812 492 58023	Feder Tuersicherung
144 3	4812 290 68153	Justier-Element Tuersicherung
190 0	4812 466 68507	Manschette
190 1	4812 492 18015	Schelle
190 2	4812 492 98011	Schelle
200 0	4812 418 18181	Bottich
201 0	4812 464 48002	Boden Behaelter
210 0	4812 520 18011	Lagerkreuz Agg. 1
220 0	4812 418 18182	Trommel
228 0	4812 418 18094	Trommelkreuz Agg. 1
271 0	4812 358 18007	Keilrippenriem. 1260 J5
272 0	4812 528 58004	Riemenscheibe
272 1	4812 532 28006	Buchse konisch
292 0	4812 530 58003	Dichtung Behaelterboden
301 0	4812 452 19214	Schalterleiste Timer 3
303 0	4812 498 18138	Griff,Schublade
322 0	4812 452 19241	Einlage bed. WA3374-D/FH
324 0	4812 440 18992	Deckel Rueckwand
331 0	4812 413 48222	Knopf
331 1	4812 413 18191	Adapter f. Knopf
332 0	4812 410 28546	Drucktaste Start
332 1	4812 413 48225	Drucktaste rechts
332 2	4812 413 18195	Drucktaste mitte
332 3	4812 413 48226	Drucktaste links
332 4	4812 413 48224	Drucktaste Delay
342 0	4812 413 18192	Programmanzeige
342 1	4812 278 88006	Gleitstueck Schieber
342 2	4812 413 18193	Nocken Programmablauf
342 3	4812 413 18194	Feder Programmablauf

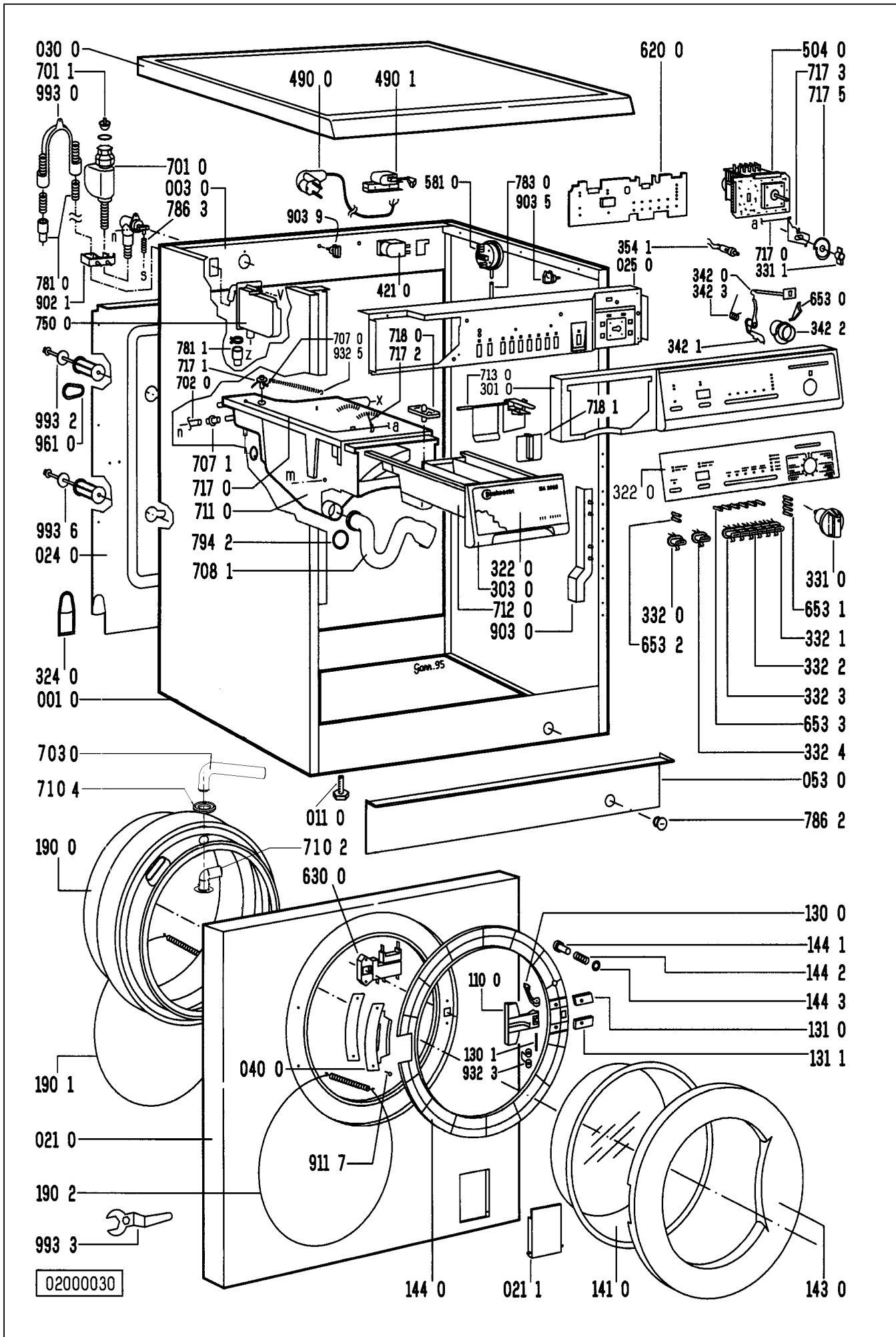
Pos. Nr.	12NC Code	Beschreibung
354 1	4812 134 48179	Signallampe Timer
401 0	4812 361 58093	Motor MCA52/148-1200
421 0	4812 121 18142	Entstoerfilter 1,00 mF
430 0	4812 360 18362	Pumpe
451 0	4812 259 28658	Heizelement 2050W
490 0	4819 321 18136	Netzkabel 2m
490 1	4812 321 28367	Zugentlastung
504 0	4812 282 18276	Timer BK 3 Maske1
581 0	4812 271 28365	Niveauschalter 2 Level
620 0	4812 276 28363	Modul Timer 3+Delay
623 0	4812 271 38358	Schalter Micro
623 1	4812 271 38359	Traeger Schalter Aquastop
630 0	4812 280 58019	Tuerverriegel.
653 0	4812 134 48189	Lichtleiter An/Aus
653 1	4812 134 48194	Lichtleiter 4x
653 2	4812 134 48193	Lichtleiter 2x
653 3	4812 134 48195	Lichtleiter 6x
701 0	4812 530 28808	Zulaufschlauch VWS 1,5m
701 0	4812 530 28839	Zulaufschlauch VWS 3m
701 1	4822 480 50159	Sieb Zulauf
702 0	4812 530 28811	Schlauch Ventil/Einspuelb.
707 0	4812 526 48031	Duese schwenk
707 1	4812 526 48028	Duese Einspuelung
708 1	4812 530 48141	Kruemmer Zulauf
711 0	4812 418 88021	Einspuelbeh.
712 0	4812 418 78036	Schublade Waschmittel
713 0	4812 418 88019	Klappe Waschmittelkasten
717 0	4812 321 28365	Bowdenzug
717 1	4812 321 38013	Hebel , Duese
717 2	4812 321 38012	Justier-Element
717 3	4812 278 88007	Gleitstueck
717 5	4812 282 18273	Nocken
718 0	4812 526 48027	Saugheber
718 1	4812 418 88018	Zubehoer Fluessigwasch.
750 0	4812 530 48139	Wasserbehaelt.
753 1	4812 418 68125	Luftkammer einfach
754 0	4812 530 28817	Ablaufbalg
756 0	4812 360 58101	Schwimmer
760 0	4812 480 58075	Filter Set Pumpe
760 1	4812 418 68138	Dichtung Grobfalle
781 0	4812 530 28815	Ablaufschlauch
781 1	4812 530 28818	Schlauch Pumpe
783 0	4812 530 28816	Schlauch Niveauschalter
783 1	4812 530 28822	Schlauch
783 3	4812 530 18001	Verbindung Stück
786 0	4812 530 28812	Schlauch Notentleerung
786 1	4812 462 79641	Stopfen Notentleerung
786 2	4812 462 79642	Verschlusskappe
786 3	4812 530 28809	Schlauch Aqua-Stop
787 0	4812 530 28819	Schlauch
794 2	4812 530 58005	O-Ring Zulaufkruemmer
794 5	4812 530 58015	Dichtung f.Luftkammer
901 0	4812 401 18054	Schlauchschele Ablauf
901 2	4812 401 18401	Schelle
902 1	4812 255 18204	Halter Ablaufschlauch

Ersatzteilliste

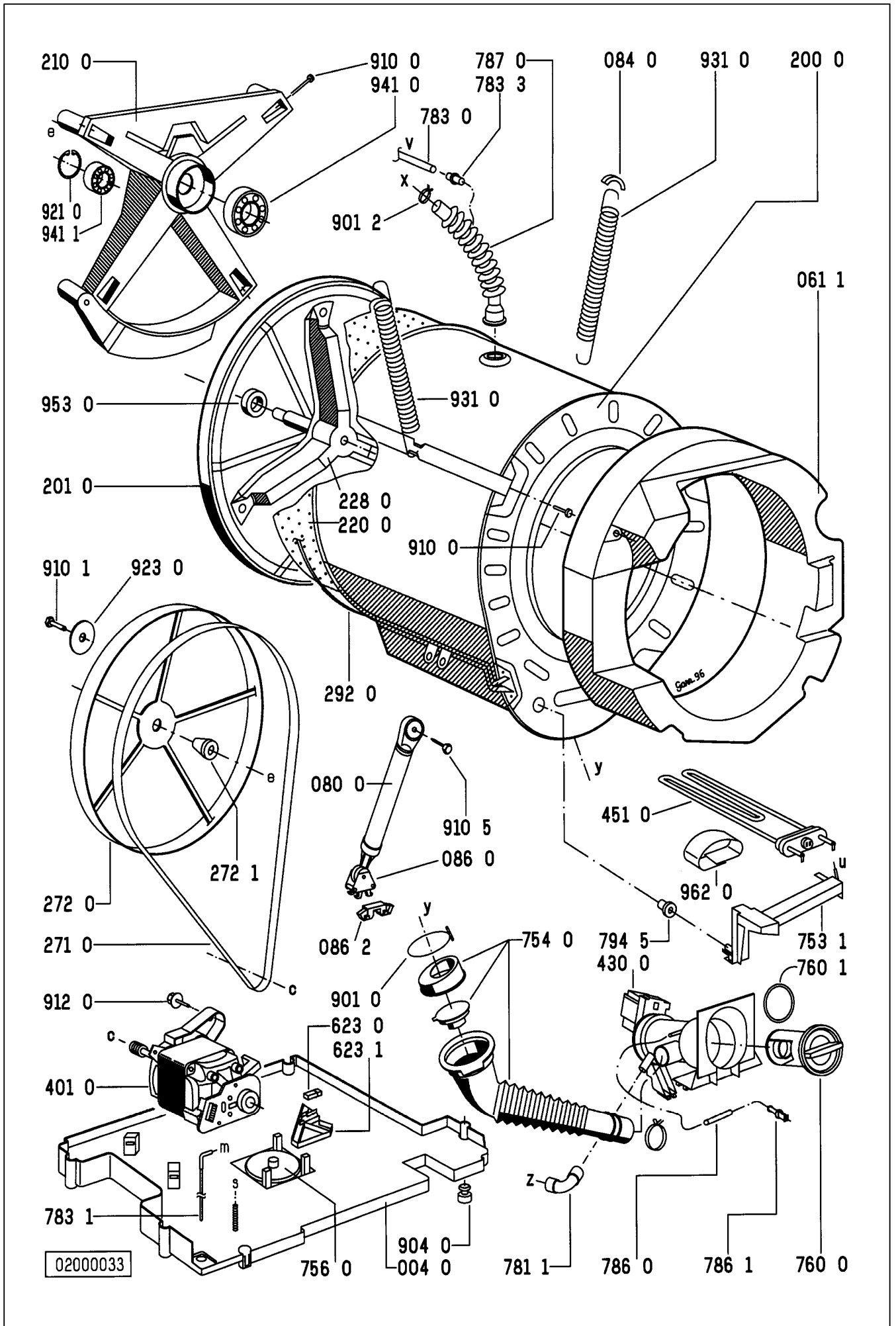
Model WA 3374/FH
Service No. 855491122000
Version 855491122000

Pos. Nr.	12NC Code	Beschreibung
903 0	4812 290 88043	Halterung Tuerverriegelung
903 5	4812 290 88048	Kabelfuehrung
903 9	4812 290 88046	Kabelfuehrung
904 0	4812 529 58002	Niete Aquastop
910 0	4812 452 18994	Schraube M8x20 A2F
910 1	4812 452 18995	Schraube Riemenscheibe
910 5	4812 502 18359	Schraube Stoßdaempfer
911 7	4812 903 08014	Schraube M5x12
912 0	4812 502 18361	Schraube M8x30
921 0	4812 530 78002	Sicherungsring Agg. 1
923 0	4812 532 18024	U-Scheibe
931 0	4812 492 38357	Feder Aufhaengung
932 3	4812 492 58022	Feder Tuerverschluß
932 5	4812 492 38359	Feder , Duese
941 0	4812 520 28001	Kugellager 6205 2Z C3
941 1	4812 520 28002	Kugellager 6203 2Z C3
953 0	4812 530 68001	Wellendichtring V 40 A
961 0	4812 321 48004	Abdeckung
962 0	4812 466 38011	Schutzkappe Heizung
993 0	4819 530 28279	Einhaengebogen
993 2	4812 395 88005	Befestigung Transport
993 3	4812 395 58004	Werkzeug
993 6	4812 268 18014	Transportsich.

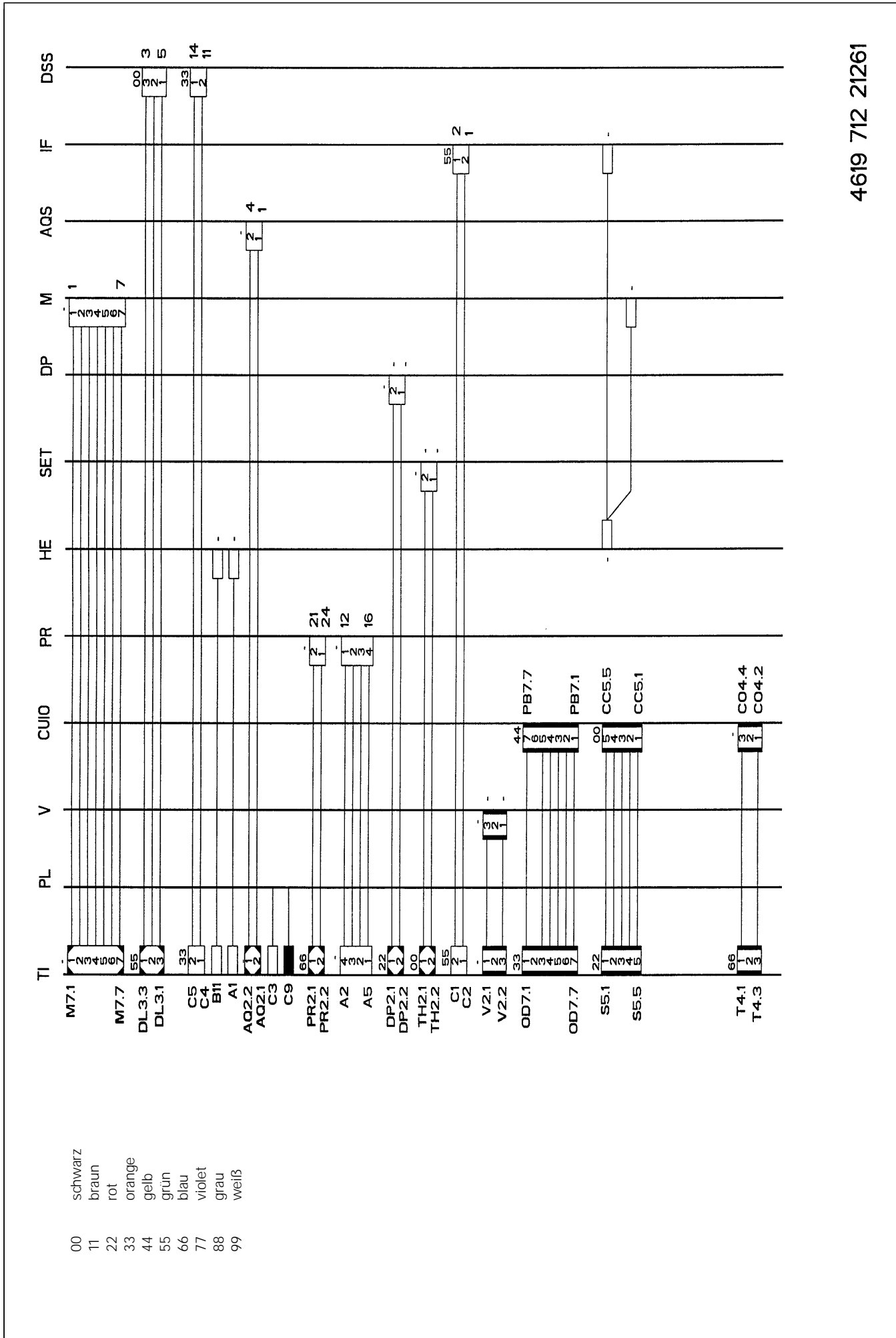
Explosionszeichnung



Explosionszeichnung

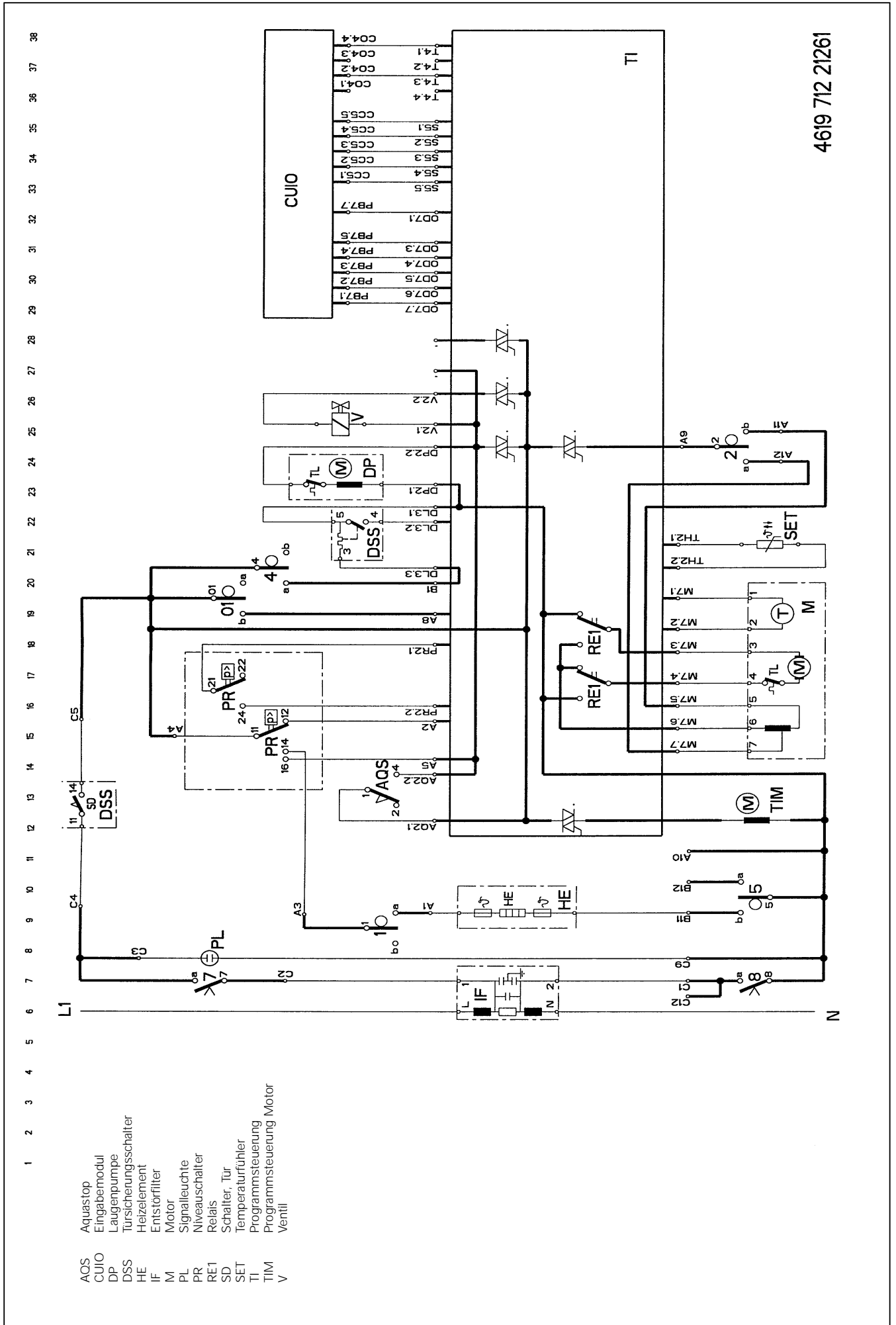


Anschlußplan



4619 712 21261

Stromlaufplan



Schließschema

Programmablauf 3 BK Pflegeleicht

Niveau	Programmstart	1	3	5	7	10	12	14	18	20	22	24a	24b	24c	26	30a	30b	32a	32b	33	35a	35b	35c	37a	37b	38	40	42	44a	44b	45	47a	47b	48	49	52	53	55	59				
	L2: Niveau 2, Niveauschalter L1: Niveau 1, Niveauschalter leer																																										
	Zeitschritt Laugenpumpe Vorwäsche Hauptwäsche Weichspülen																																										
	Einlaß																																										
	Motor Schleudern locker Schleudern Normalgang Schongang 1a Schongang 1 Türverschluss																																										
	Prog. Pflegeleicht																																										
	Zeitschritt max. Temperatur																																										
	Optionen SR: Quick / Rapid SPW: Vorwäsche SEC: Öko SRI: Intensiv Spülen SRS: Spülstop																																										
	Zeitschritt																																										

Motorrhythmus: Normalgang: EIN 12"/AUS 4" Schongang 1: EIN 10"/AUS 6" Schongang 1a: EIN 10"/AUS 6"

Schließschema

Feinwäsche / Wolle

Programmablauf 3 BK

Programmstart	●	
Niveau		
Zeitschritt	Laugenpumpe Vorwäsche Hauptwäsche Weichspülen	
Einlaß	locker Schleudern Schongang 3 Schongang 2 Schongang 1 Türverschluss	
Motor		
Prog.	1 40°C 2 30,40°C 3 30°C 4 30°C 5 180° 6 N+30° 7 30°C 8 40°C 9 40°C	
Feinwäsche	1 30" 2 12+15" 3 12+15" 4 180" 5 12+25" 6 180" 7 12+25" 8 180" 9 12+25" 10 180" 11 12+25" 12 180" 13 12+25" 14 180" 15 12+25" 16 180" 17 12+25" 18 180" 19 12+25" 20 180" 21 12+25" 22 180" 23 12+25" 24 180" 25 12+25" 26 180" 27 12+25" 28 180" 29 12+25" 30 180" 31 12+25" 32 180" 33 12+25" 34 180" 35 12+25" 36 180" 37 12+25" 38 180" 39 12+25" 40 180" 41 12+25" 42 180" 43 12+25" 44 180" 45 12+25" 46 180" 47 12+25" 48 180" 49 12+25" 50 180" 51 12+25" 52 180" 53 12+25" 54 180" 55 12+25" 56 180" 57 12+25" 58 180" 59 stop	
Zeitschritt		
max. Temperatur		
OPTIONS	SPW: Vorwäsche SRS: Spülstop	
Motor	Schleudern Schongang 3 Schongang 2 Schongang 1	
Prog.	1 30" 2 12+15" 3 12+15" 4 180" 5 12+25" 6 180" 7 12+25" 8 180" 9 12+25" 10 180" 11 12+25" 12 180" 13 12+25" 14 180" 15 12+25" 16 180" 17 12+25" 18 180" 19 12+25" 20 180" 21 12+25" 22 180" 23 12+25" 24 180" 25 12+25" 26 180" 27 12+25" 28 180" 29 12+25" 30 180" 31 12+25" 32 180" 33 12+25" 34 180" 35 12+25" 36 180" 37 12+25" 38 180" 39 12+25" 40 180" 41 12+25" 42 180" 43 12+25" 44 180" 45 12+25" 46 180" 47 12+25" 48 180" 49 12+25" 50 180" 51 12+25" 52 180" 53 12+25" 54 180" 55 12+25" 56 180" 57 12+25" 58 180" 59 stop	
Zeitschritt		
max. Temperatur		
SRS: Spülstop		
Opt.		

Motorrhythmus: Normalgang: EIN 12"/AUS 4" Schongang 1: EIN 10"/AUS 6" Schongang 2: EIN 6"/AUS 10" Schongang 3: EIN 1.5"/AUS 13.5"

Text/Legende

Testprogramm Bauknecht timer 3

4619 712 15821

- | | | |
|-------------------------------|--------------------------------|-----------|
| 1. Programm einstellen | pumpen | |
| Timer zurücksetzen | Starttaste drücken > 5 sek | |
| | warten bis Summersignal ertönt | |
| | Aus wählen | |
| 2. Programm einstellen | pumpen | |
| 3. Testprogramm starten | Vorwasch-Option ein | max 5 sek |
| | Vorwasch-Option aus | max 5 sek |
| | Vorwasch-Option ein | max 5 sek |
| | Vorwasch-Option aus | |
| | Timer geht zu Step 1 | |
| 4. Anzeige-Elemente | Ziffer (Display) | 88 |
| | Start-LED | blinkt |
| | Start Vorwahl-LED | blinkt |
| | Restzeit-LED | blinkt |
| | Türverriegelung-LED | blinkt |
| | Wasserzulauf-LED | blinkt |
| 5. In den nächsten Step gehen | Vorwasch-Option ein | |
| | Vorwasch-Option aus | |
| Testprogramm beenden | Starttaste drücken > 5 sek | |

Vorsicht: Testprogramm nur ohne Wäsche benutzen!

Step	Funktion	Dauer	prüft	Trommelrhythmus
1. Step	füllen, Vorw.	Niv.2		
2. Step	füllen, Vorw.	Niv.1, max40°, 600"	NTC	
3. Step	pumpen	Niv.1 + 30 sek		
4. Step	füllen	Niv.1		
5. Step	füllen, Hauptw.	Niv.1, max90°, 900"	NTC	
6. Step	füllen, Hauptw.	Niv.1, 300 sek	Motor	Trommel links
7. Step	pumpen	Niv.1 + 30 sek	Motor	Trommel rechts
8. Step	füllen, Weichsp.	Niv.2	Motor	Trommel links
9. Step	pumpen	Niv.1 + 30 sek		
10. Step	Rampe+Schleud.	24 sek + 3 sek		Lockerschleudern
11. Step	Schleudern	90 sek	Türverrieg.	Endschleudern
12. Step	Anzapfung	270 sek	Türverrieg.	Endschleudern
13. Step	stop	unendlich		

Wenn Fehler auftritt

siehe nächste Seite

4812 722 78231

Text/Legende

Wenn Fehler auftritt	Timer bleibt in seiner Position Summer piepst für 20 sek. (5 sek an, 5 sek aus)
Geräte mit Zeitvorwahl	Zifferanzeige, siehe Liste
Geräte ohne Zeitvorwahl	LED's an, siehe Liste

Fehler-Anzeige

FEHLER	INTENSIV LED	SPÜLSTOP LED	VORWASCH LED	ZIFFERN
WASSEREINLAUF-FEHLER	0	0	1	1
AQUASTOP / ÜBERLAUF	0	1	0	2
PUMPEN-FEHLER	0	1	1	3
HEIZUNG-FEHLER	1	0	0	4
NTC-FEHLER	1	0	1	5
MOTOR BLOCKIERT	1	1	0	6
TACHO-FEHLER	1	1	0	6
TRIAC SC-FEHLER	1	1	1	7
HYBRID TIMER-FEHLER	1	1	1	7

Text/Legende

Test step

- all: Kontrolllampe C3/C9 230 V
- 2: Türverriegelung A10-C5 230 V
- all: Filter C1/C2 230 V
- 2: Heizung A1/B11 230 V

- A2/A10 230 V Niveau < level 1
- A3/A10 230 V Niveau =/> level 1

- Niveauschalter
- 2: Türverrieg. DL 3.2-3.3 230V
- 3: Pumpe 230V
- NTC
- Aquastop Schalter

- 6 Motor A9-M7.4 ca. 80V
- 7 Motor A9-M7.3 ca. 80V
- 10 Motor A9-C9 >160V
- 11 Motor A9-C9 >160V

4812 722 78232

