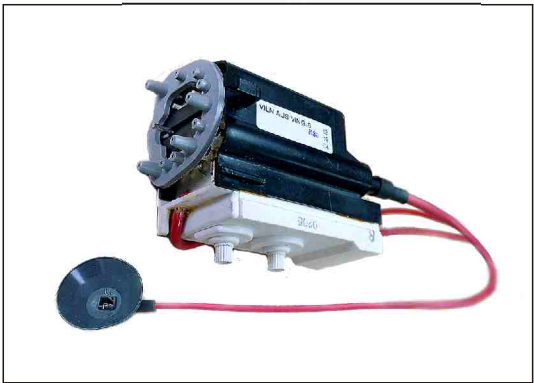
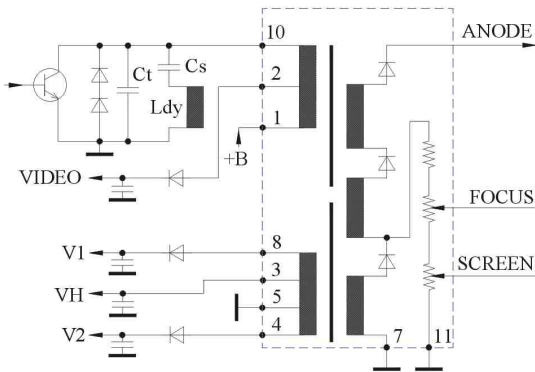


Строчный трансформатор PET-19-03

Код:
PET-19-03

Описание
строчный трансформатор



Технические характеристики
Трансформаторов PET-19-03 ТДКС "Vilniaus Vingis"

| Model | L _{FBT} (mH) | +B (Vdc) | EHT (kV) | Beam (mA) | Focus (kV) | Screen (kV) | Video (Vdc) | VH (Vrms) | V1 (Vdc) | V2 (Vdc) | V3 (Vdc) | V4 (Vdc) | Earth Pin Number | L _{dy} (mH) | C _T (nF) |
|-----------|--------------------------|-------------|-------------|--------------|---------------|------------------------------|-------------------------|---------------------------|--------------------------|-------------|-------------|-------------|---------------------|-------------------------|------------------------|
| PET-19-03 | 3.0 (3-10) | 125 | 26.5 | 0.8 | 5.7-9.1 | 0.2-1.8 at 10kOm pin 2 | 200 at 10Om pin 3 | 7.1 at 120kOm pin 8 | 120 at 130Om pin 4 | 26.0 | | | 5,7,11 | 2.2 | 8.2 |

Расшифровка терминов в таблице технических характеристик

| | |
|-------------------------|--|
| L _{FBT} , [mH] | индуктивность первичной обмотки трансформатора, [мГн] |
| +B, [Vdc] | постоянное напряжение питания цепей строчной развертки, [В] |
| EHT, [kV] | высокое напряжение питания второго анода кинескопа, [кВ] |
| Beam, [mA] | ток луча, [мА] |
| Fokus, [kV] | напряжение питания фокусирующего электрода, [кВ] |
| Screen, [kV] | напряжение питания ускоряющего электрода, [кВ] |
| Video, [Vdc] | постоянное напряжение питания видеоусилителя, [В] |
| VH, [Vrms] | напряжение накала, [В] |
| V1...V4, [Vdc] | постоянное напряжение питания различных схем телевизора, [В] |
| Earth Pin No. | номера выводов «земли» |
| L _{dy} , [mH] | индуктивность строчных катушек ОС (см. схемы), [мГн] |
| C _T , [nF] | емкость цепей обратного хода (см. схемы), [нФ] |

| Название VILNIAUS VINGIS | Маркировка HR Diemen | Маркировка FAT | Маркировка ELDOR | Маркировка OREGA | Маркировка др.производителей |
|-----------------------------|-------------------------|-------------------|---------------------|---------------------|--|
| PET-19-03 | HR 7131 | FAT30135 | 1192.0447 | | M12-28, 003311106, AFS 282, 003311106, TR 356 |

Чертеж строчного трансформатора

